

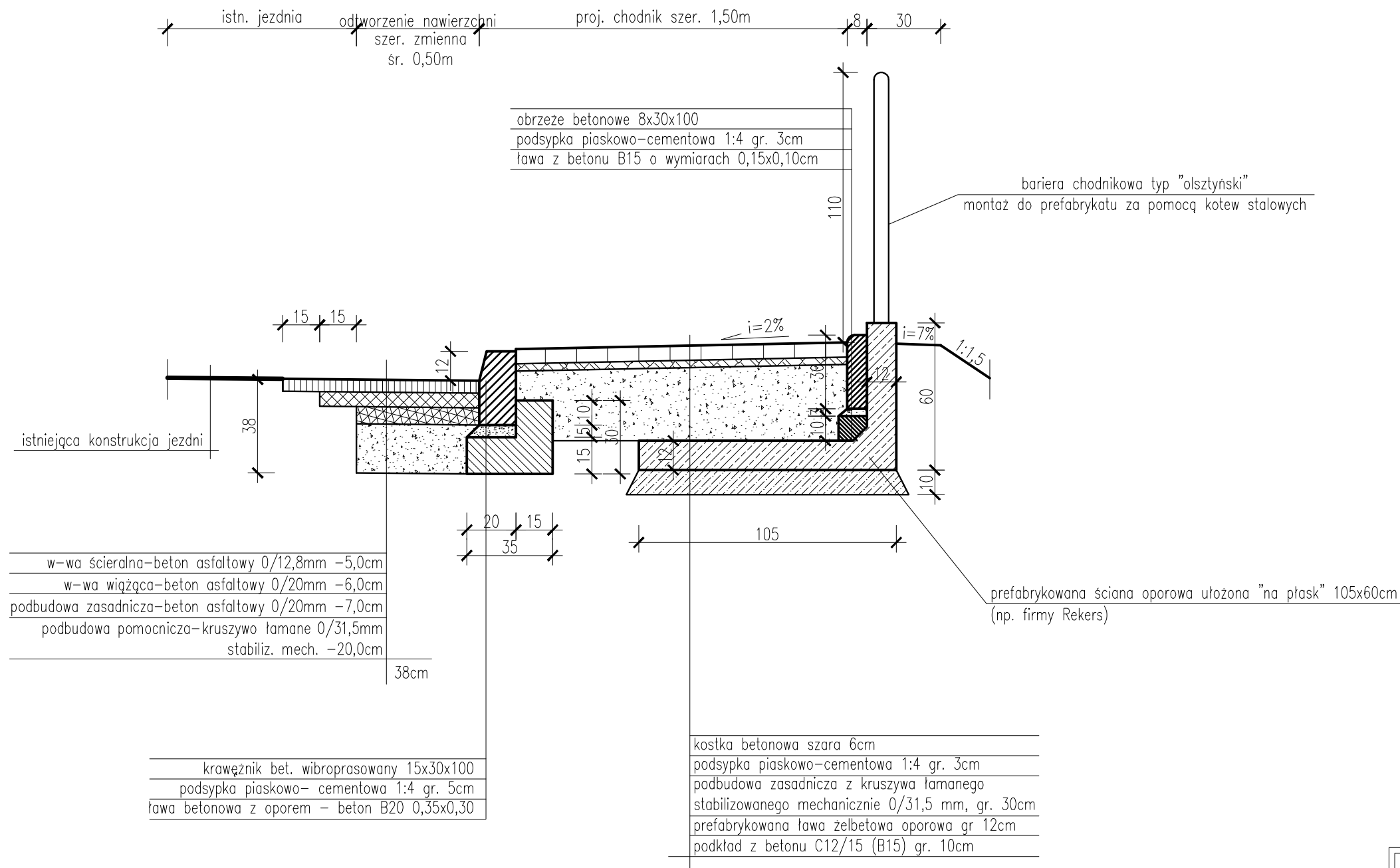
PRZEKRÓJ TYPOWY CHODNIKA W KM:

0+000,00 - 0+022,00

0+034,00 - 0+049,00

0+079,00 - 0+120,00

SKALA 1:20



pracownia projektowa KBN PROJEKT		TEMAT OPRACOWANIA: BUDOWA CHODNIKA DLA PIESZYCH W PASIE DROGI GMINNEJ UL. KAMIENNA W ŁODYGOWICACH	
LOKALIZACJA: DZIAŁKI NR 2828, 1850 - OBREB EWID. ŁODYGOWICE			
INWESTOR: URZĄD GMINY ŁODYGOWICE UL. PIŁSUDSKIEGO 75, 34-325 ŁODYGOWICE		RYS. NR D-3A	
STADIUM: PROJEKT BUD. - WYK.	BRANŻA: DROGOWA	SKALA 1:20	
NAZWA RYSUNKU: PRZEKRÓJ TYPOWY CHODNIKA			DATA: X 2010 r.
PROJEKTOWAŁ: mgr inż. Tomasz Kotajny upr. nr SLK/1888/POOD/07 w specj. drogowej			PODPIS:
AUTORZY OPRACOWANIA: mgr inż. Arkadiusz Krzesak upr. nr SLK/2182/PWOK/08			PODPIS:
	mgr inż. Dariusz Gęga		PODPIS: