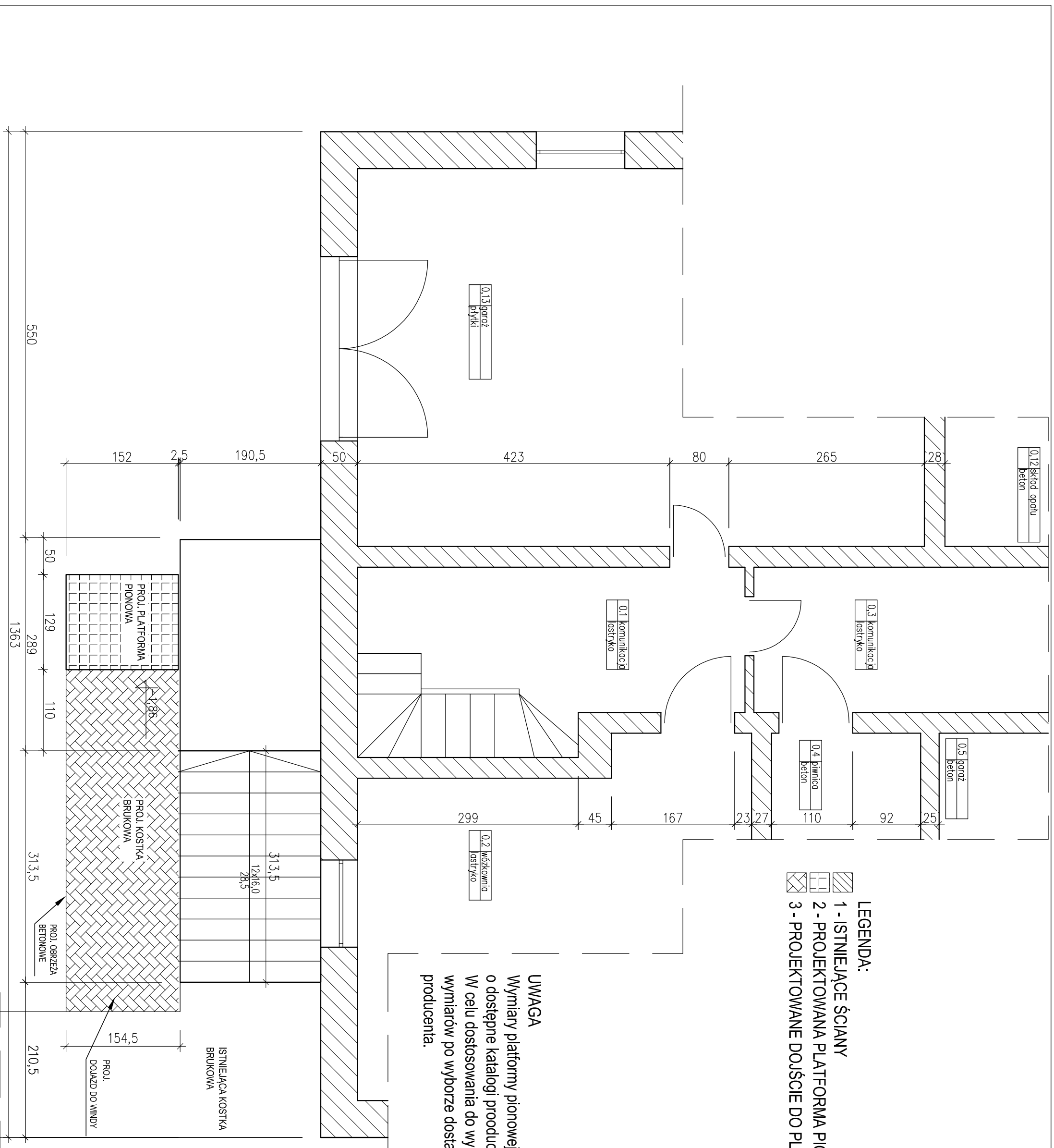


- LEGENDA:**
-  1 - ISTNIEJĄCE ŚCIANY
 -  2 - PROJEKTOWANA PLATFORMA PIONOWA DLA NIEPELNOSPRAWNYCH
 -  3 - PROJEKTOWANE DOJŚCIE DO PLATFORMY



UWAGA
 Wyznary platformy pionowej dla niepełnosprawnych w oparciu o dostępne katalogi producentów.
 W celu dostosowania do wybranego typu platformy dopuszcza się zmianę wymiarów po wyborze dostawcy dźwigu szczegółowych zaleceń producenta.

WYMIARY SPRAWDZIĆ NA BUDOWIE

SZ ARCHITEKCI BIURO PROJEKTOWE
 ŚW. WŁ. KAMIONOWSKICH 1317, 48 802 325 098, 1-48 806 111 888

Investor: Gmina Łodygowice
 ul. Piłsudskiego 75, 34-325 Łodygowice

Temat: PLATFORMA PIONOWA DLA NIEPELNOSPRAWNYCH
 PRZED WEJŚCIEM GŁ.ÓWNYM

DO BUDYNKU OŚRODKA ZDROWIA W PIETRZYKOWICACH

Adres: Łodygowice, dz. nr 5063/2

Projektant: _____
 Podpis: _____

Sprawdzający: _____
 Podpis: _____

Rysunek: _____
POZIOM TERENU

Branża: ARCH. Faza: P.B. Nr rys.: **2**
 Data: 07.2010 Skala: 1:50