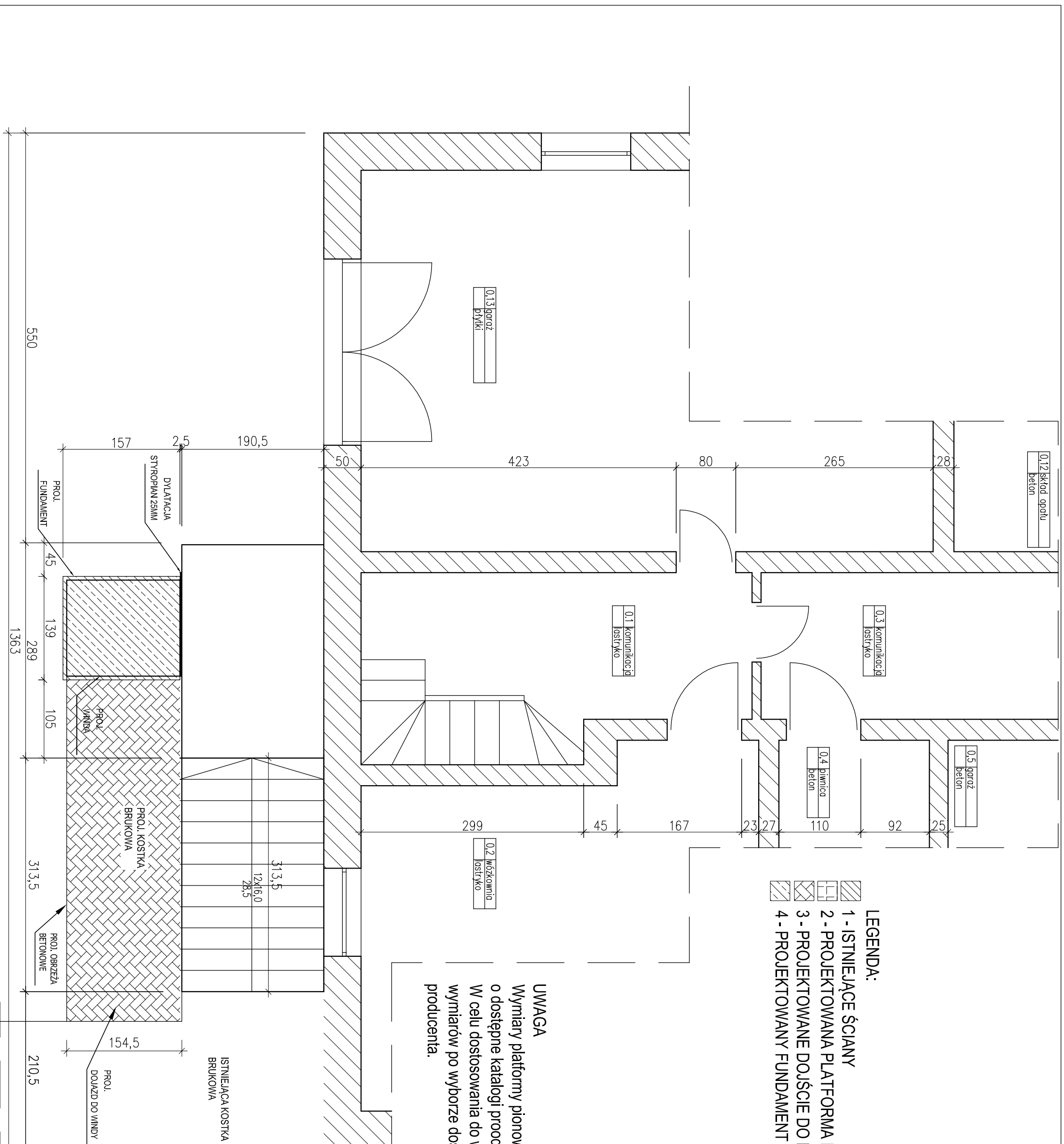


- LEGENDA:**
- 1 - ISTNIEJĄCE ŚCIANY
  - 2 - PROJEKTOWANA PLATFORMA PIONOWA DLA NIEPEŁNOSPRAWNYCH
  - 3 - PROJEKTOWANE DOJŚCIE DO PLATFORMY
  - 4 - PROJEKTOWANY FUNDAMENT



**UWAGA**  
 Wymiary platformy pionowej dla niepełnosprawnych w oparciu o dostępne katalogi producentów.  
 W celu dostosowania do wybranego typu platformy dopuszcza się zmianę wymiarów po wyborze dostawcy dźwigu szczegółowych zaleceń producenta.

WYMIARY SPRAWDZIĆ NA BUDOWIE

**SZ** ARCHITEKCI BIURO PROJEKTOWE  
 ŚW. WIEC UL. KOMOROWSKICH 131, 48 802 325 088, 48 806 111 888

Investor: Gmina Łodygowice

ul. Piłsudskiego 75, 34-325 Łodygowice

Temat: PLATFORMA PIONOWA DLA NIEPEŁNOSPRAWNYCH

PRZED WEJŚCIEM GŁÓWNYM

DO BUDYNKU OŚRODKA ZDROWIA W PIETRZYKOWICACH

Adres: Łodygowice, dz. nr 5063/2

Projektant: Podpis

Sprawdzający: Podpis

Rysunek: **FUNDAMENT**

Branża: ARCH.	Faza: P.B.	Nr rys.: <b>1</b>
Data: 07.2010	Skala: 1:50	