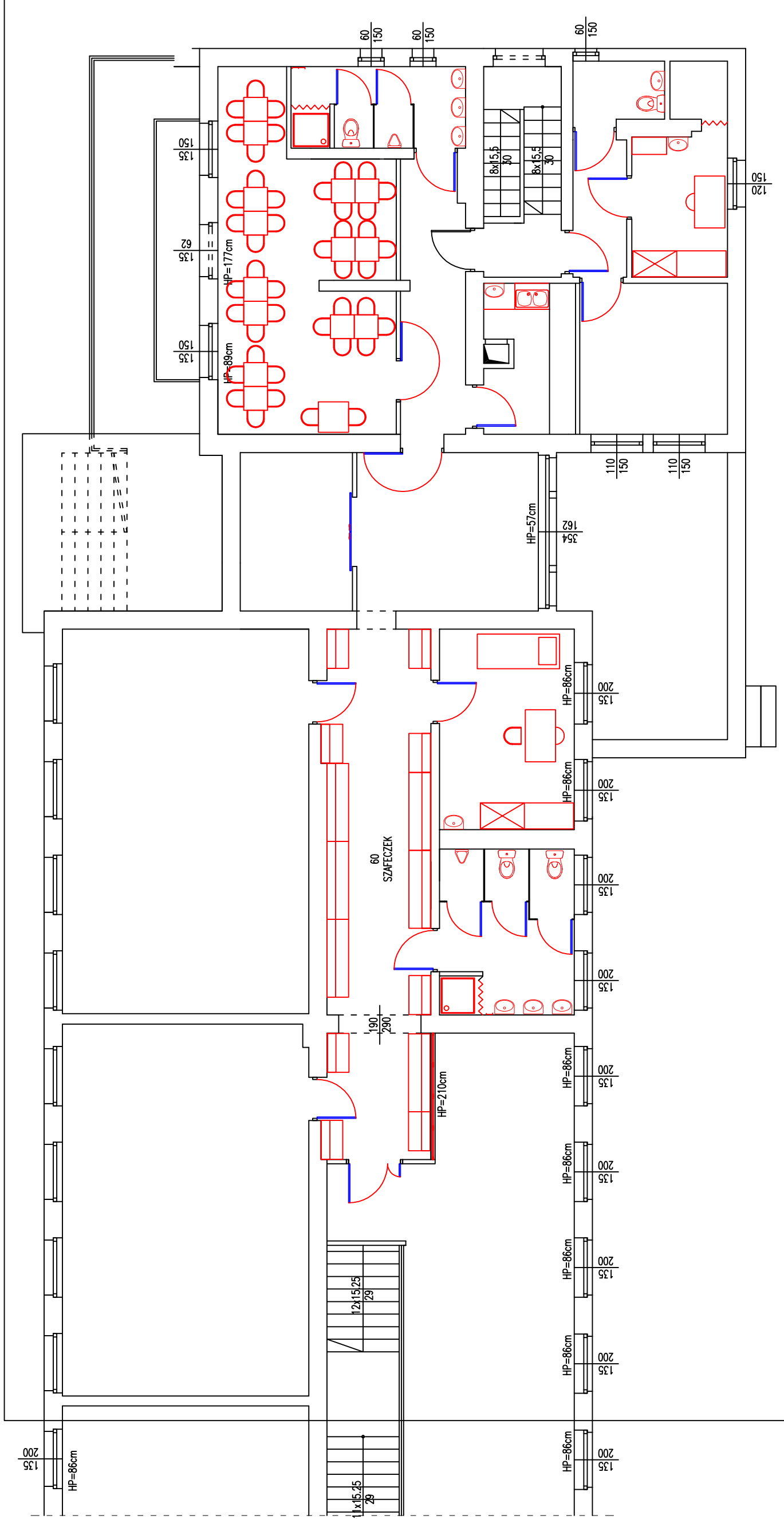


# UKŁAD FUNKCJONALNY - PRZESDZKOLE



inwestor:	ZESPÓŁ SZKOLNO-PRZEDSZKOLNY W ZARZECZU	faza:	p.t.
adres:	Zarzecze, ul Staszica 8, 34-326 Pietrzykowice	branża:	arch.
adres budowy:	działka nr. 793 Zarzecze	obiekt:	Powiększenie powierzchni o dodatkową salę zajęć w istniejącym przedszkolu
temat:	UKŁAD FUNKCJONALNY - PRZESDZKOLE		
projekt opracowanie:	mgr inż. arch. Małgorzata Mazurek upr. nr 62/98/BB	skala:	1:100
	mgr inż. Marcin Bury upr. nr 73/91/BB	VI 2010	nr rys: 03