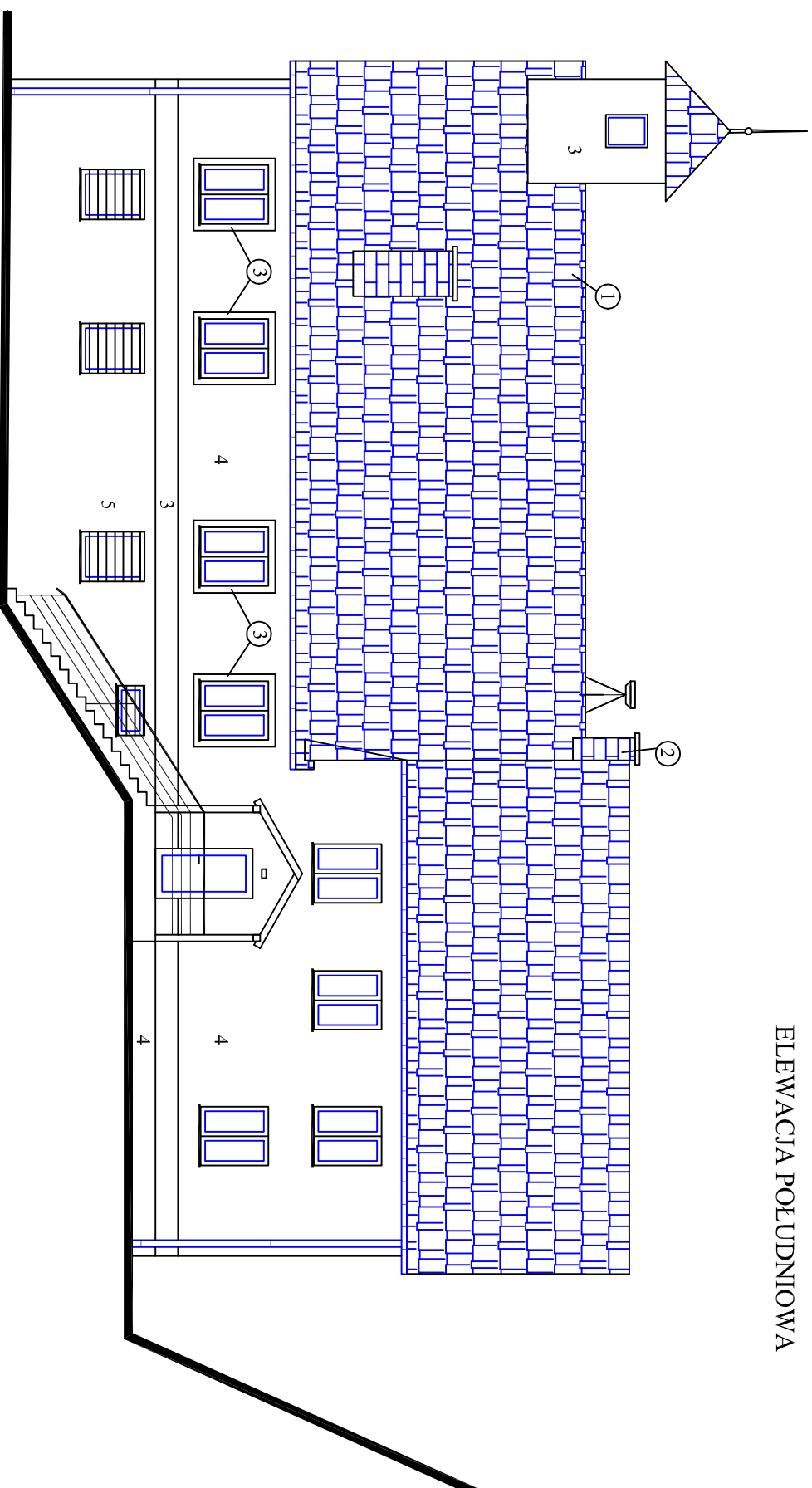


ELEWACJA POŁUDNIOWA



KOLORYSTYKA ELEWACJI:

- 1 - blachodachowka - kolor grafit - RAL zgodny z propozycją producenta
 - 2 - kominny - cegła klinkierowa grafitowa
 - 3 - tynk - kolor BOLIX 7310
 - 4 - tynk - kolor BOLIX 8010
 - 5 - istniejąca okładzina z kamienia naturalnego - do płaskowania i impregnacji
- iglica wieży, syrena, rymy i rury spustowe, kraty okienne (płaskownik szer. 3 cm co 15 cm) oraz schody z kraty WEMA z balustradą (szczegóły rys.8) - ocynk
 - obróbki blacharskie dachu, kominów - grafit, jak biała dachówkopodobna
 - obróbka blacharska m-dzy tynkiem, a kamieniem - ocynk
 - stolarka okienna przyziemia oraz wieży- RAL 7023
 - stolarka drzwiowa wraz z drzwiami garażowymi dla samochodu strażackiego - RAL 7023
 - napis "OSP BIERNA" - kolor BOLIX 8030, wys. 40 cm, dł. całkowita 340 cm
 - podbitka oraz konstrukcja zadaszenia wejścia - szara lakierobójca
 - oświetlenie napisu, wejścia oraz drzwi garażowych - oprawy halogenowe - satyna (dla napisu na wysięgniku ok 50 cm)
- UWAGA: wszelkie niejasności konsultować z projektantem

USŁUGI OGÓLNOBUDOWLANE MAREK WOŹNIKOWSKI
34-300 ŻYWIEC, ul. Rzeźnicza 53, tel. +48 604 597 030

INWESTOR:
Gmina Łodygowice

34-325 Łodygowice, ul. Piłsudskiego 75

OBIEKT:
BUDYNEK KOMUNALNY OSP BIERNA

ADRES:
Bierna, ul. Kopernika 34, dz. nr 766

TYTUŁ RYSUNKU:
ELEWACJA POŁUDNIOWA - KOLORYSTYKA

AUTOR PROJEKTU:
mgr inż. Marek Woźnikowski
upr. budowlane 9/93 B-B

SKALA:
1 : 100

INSTRUMENT:
6

BRANŻA:
budowlana

DATA:
15.12.2009 r.