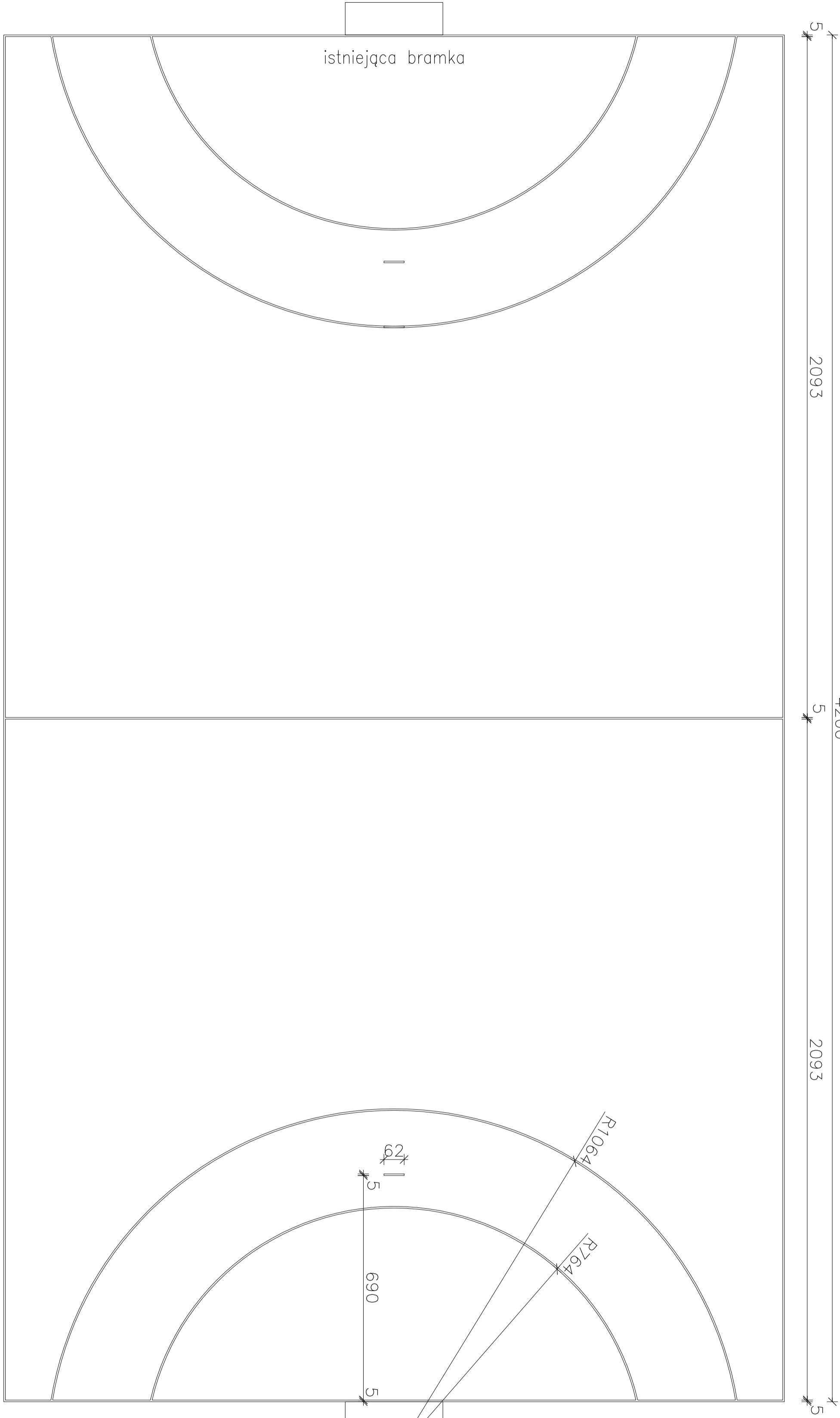
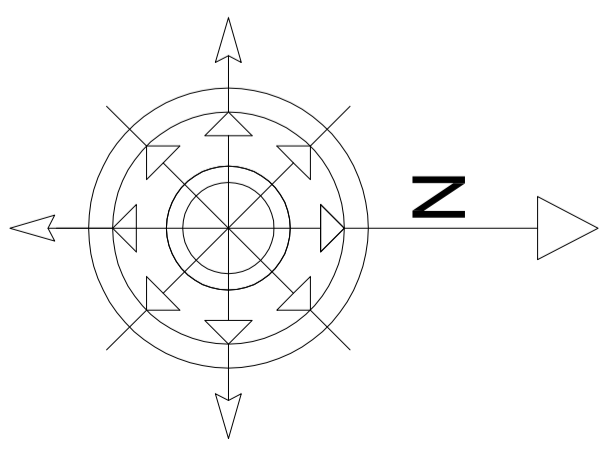


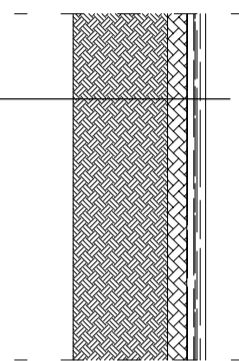
2400  
1488  
5 141 5 301 5 301 5 141 5



istniejca bramka



5,1cm	Warstwa nawierzchni poliuretanowej(1,6cm)+podklad(3,5 cm)
5cm	Warstwa istniejacej nawierzchni asfaltowej
	Grunt rodzimy



**UWAGA!!!  
WSZYSTKIE WYMIARY SPRAWDZIĆ NA BUDOWIE**

INWESTOR <b>URZĄD GMINNY ŁODYGOWICE</b> ul. Pilsudskiego 75, 34-325 ŁODYGOWICE		BRANŻA <b>ARCHITEKTURA</b>	
STADIUM PROJEKT BUDOWLANY			
OBJEKT BOISKA SPORTOWE			
ADRES ZARZĘDZIE UL. STASZCJA 2, dz. nr 793			
TEMAT BUDOWA BOISK SPORTOWYCH			
Tytuł projektu <b>BOISKO DO PIŁKI RĘCZNEJ- WYMIARY</b>		Skala 1:100	
Autor projektu mgr inż. arch. Edyta Krawczyk mgr inż. Dariusz Szezek		Nr rys. <b>A6</b>	
Data październik 2009		Zamównik ORGANIZATOR PROJEKTU	
Nr projektu			