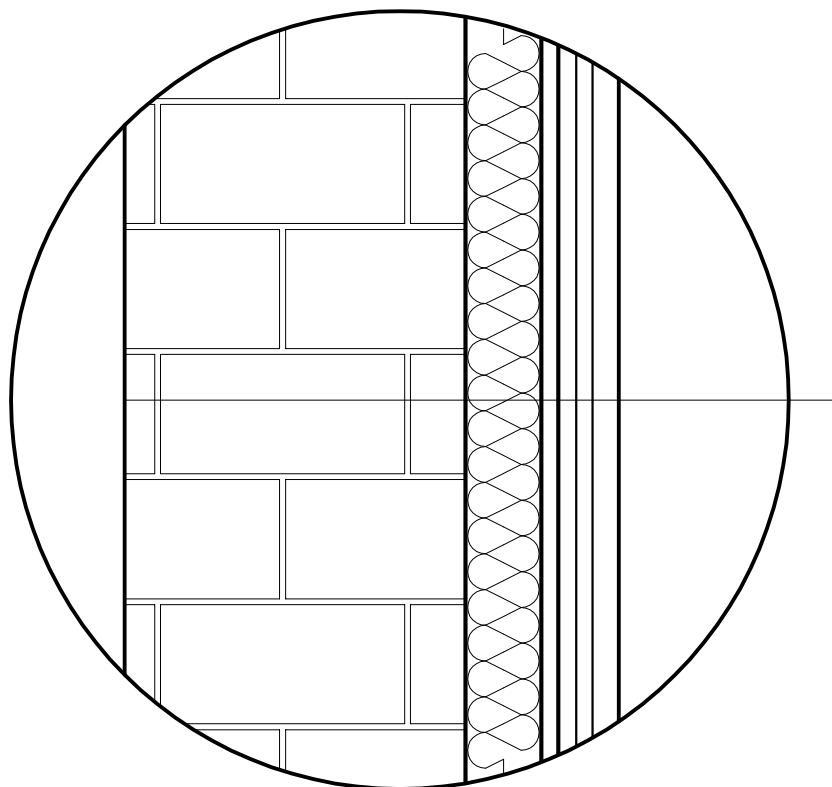



DOCIEPLENIE ŚCIANY

- system BOLIX



Projektowane ocieplenie	Istniejąca ściana
	Klej BOLIX Z
	Płyta styropianowa EPS 70-040 gr. 12 cm
	Klej BOLIX U
	Siatka z włókna szklanego 2x
	Klej BOLIX U
	Preparat gruntujący BOLIX OP
	Tynk akrylowy BOLIX KA 1,5

Mocowanie styropianu
za pomocą kleju BOLIX Z
oraz łączników z tworzywa

WYKONAWCA: 		ZAKŁAD USŁUG BUDOWLANYCH PROJEKTOWANIE I NADZÓR INWESTYCJI UL. JODŁOWA 26, 34-300 ŻYWIEC	
NAZWA OPRACOWANIA: PROJEKT BUDOWLANO-WYKONAWCZY TERMOMODERNIZACJI ISTNIEJĄCEGO BUDYNKU ZESPOŁU SZKOLNO PRZEDSZKOLNEGO W ZARZECZU			
INWESTOR: URZĄD GMINY ŁODYGOWICE 34 - 325 ŁODYGOWICE, UL. PIŁSUDSKIEGO 75		RYS. NR 8	
STADIUM: PROJ. BUD.	BRANŻA: BUDOWLANA	SKALA	
TEMAT: SZCZEGÓŁ DOCIEPLENIA ŚCIANY		DATA: IV 2008 r.	
OPRACOWAŁ:	mgr inż. Bogdan KRAWCZYK		
PROJEKTOWAŁ:	mgr inż. Bogdan KRAWCZYK	NR UP. 78/81/B-B	