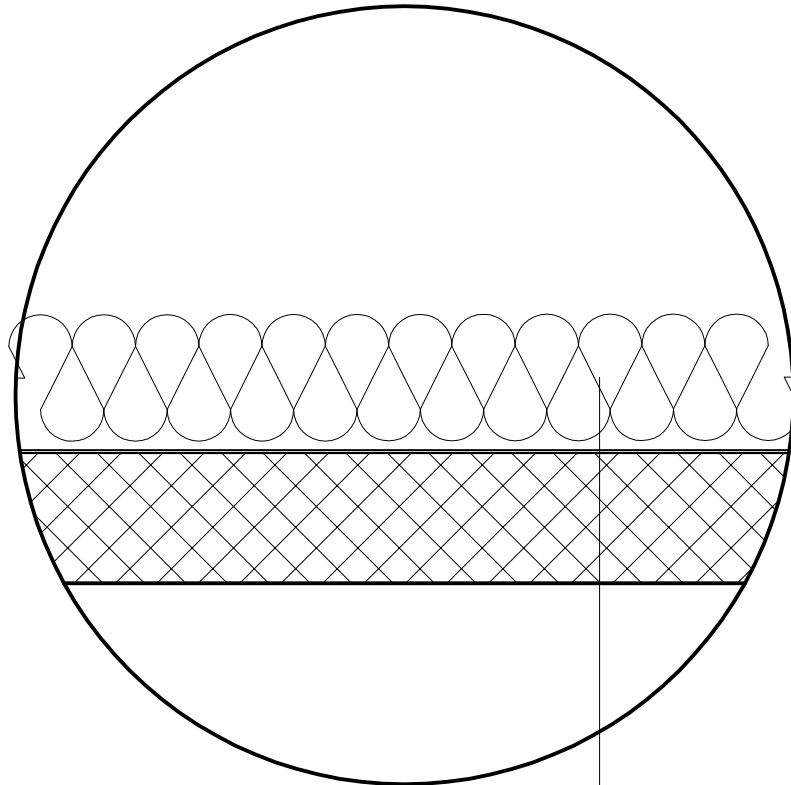



DOCIEPLENIE STROPODACHU



Projektowane ocieplenie	Granulat z wełny mineralnej szklanej gr. 15cm (wdmuchiwana z agregatu)
	Folia paroizolacyjna
	Istniejący stropodach wentylowany

WYKONAWCA:		ZAKŁAD USŁUG BUDOWLANYCH PROJEKTOWANIE I NADZÓR INWESTYCJI UL. JODŁOWA 26, 34-300 ŻYWIEC	
			
NAZWA OPRACOWANIA: PROJEKT BUDOWLANO-WYKONAWCZY TERMOMODERNIZACJI ISTNIEJĄCEGO BUDYNKU ZESPOŁU SZKOLNO PRZEDSZKOLNEGO W ZARZECZU			
INWESTOR: URZĄD GMINY ŁODYGOWICE 34 - 325 ŁODYGOWICE, UL. PIŁSUDSKIEGO 75		RYS. NR 9	
STADIUM: PROJ. BUD.	BRANŻA: BUDOWLANA	SKALA	
TEMAT: SZCZEGÓŁ DOCIEPLENIA STROPODACHU		DATA: IV 2008 r.	
OPRACOWAŁ:	mgr inż. Bogdan KRAWCZYK		
PROJEKTOWAŁ:	mgr inż. Bogdan KRAWCZYK		NR UP. 78/81/B-B