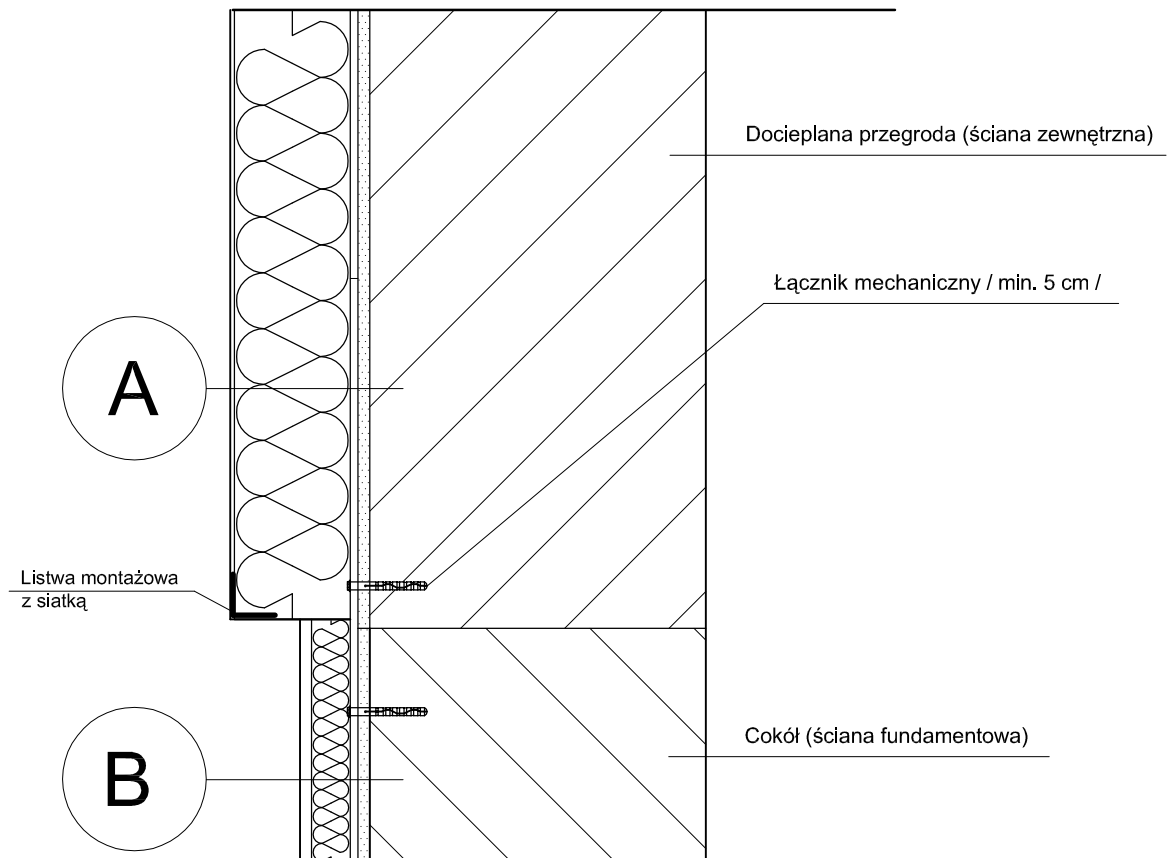


# DETAL DOCIEPLENIA - DOLNA KRAWĘDŹ NAD COKOŁEM




**A**

Klej BOLIX Z
Płyta styropianowa odm. EPS 70-040 gr. 12 cm
Klej BOLIX U
Siatka z włókna szklanego (2 warstwy)
Klej BOLIX U
Preparat gruntujący BOLIX OP
Wyprawa tynkarska BOLIX KA 1,5

**B**

Klej BOLIX Z
Płyta styropianowa odm. EPS 100-038 gr. 6 cm
Klej BOLIX U
Siatka z włókna szklanego (2 warstwy)
Klej BOLIX U
Preparat gruntujący BOLIX OP
Tynk mineralny BOLIX TM kolor 8120

WYKONAWCA: 		ZAKŁAD USŁUG BUDOWLANYCH PROJEKTOWANIE I NADZÓR INWESTYCJI UL. JODŁOWA 26, 34-300 ŻYWIEC	
NAZWA OPRACOWANIA: PROJEKT BUDOWLANO-WYKONAWCZY TERMOMODERNIZACJI ISTNIEJĄCEGO BUDYNKU ZESPOŁU SZKOLNO PRZEDSZKOLNEGO W ZARZECZU			
INWESTOR: URZĄD GMINY ŁODYGOWICE 34 - 325 ŁODYGOWICE, UL. PIŁSUDSKIEGO 75		RYS. NR 13	SKALA
STADIUM: PROJ. BUD.	BRANŻA: BUDOWLANA	DATA: IV 2008 r.	
TEMAT: DETAL ŁĄCZENIA COKOŁU ZE ŚCIANĄ			
OPRACOWAŁ:	mgr inż. Bogdan KRAWCZYK		
PROJEKTOWAŁ:	mgr inż. Bogdan KRAWCZYK		NR UP. 78/81/B-B