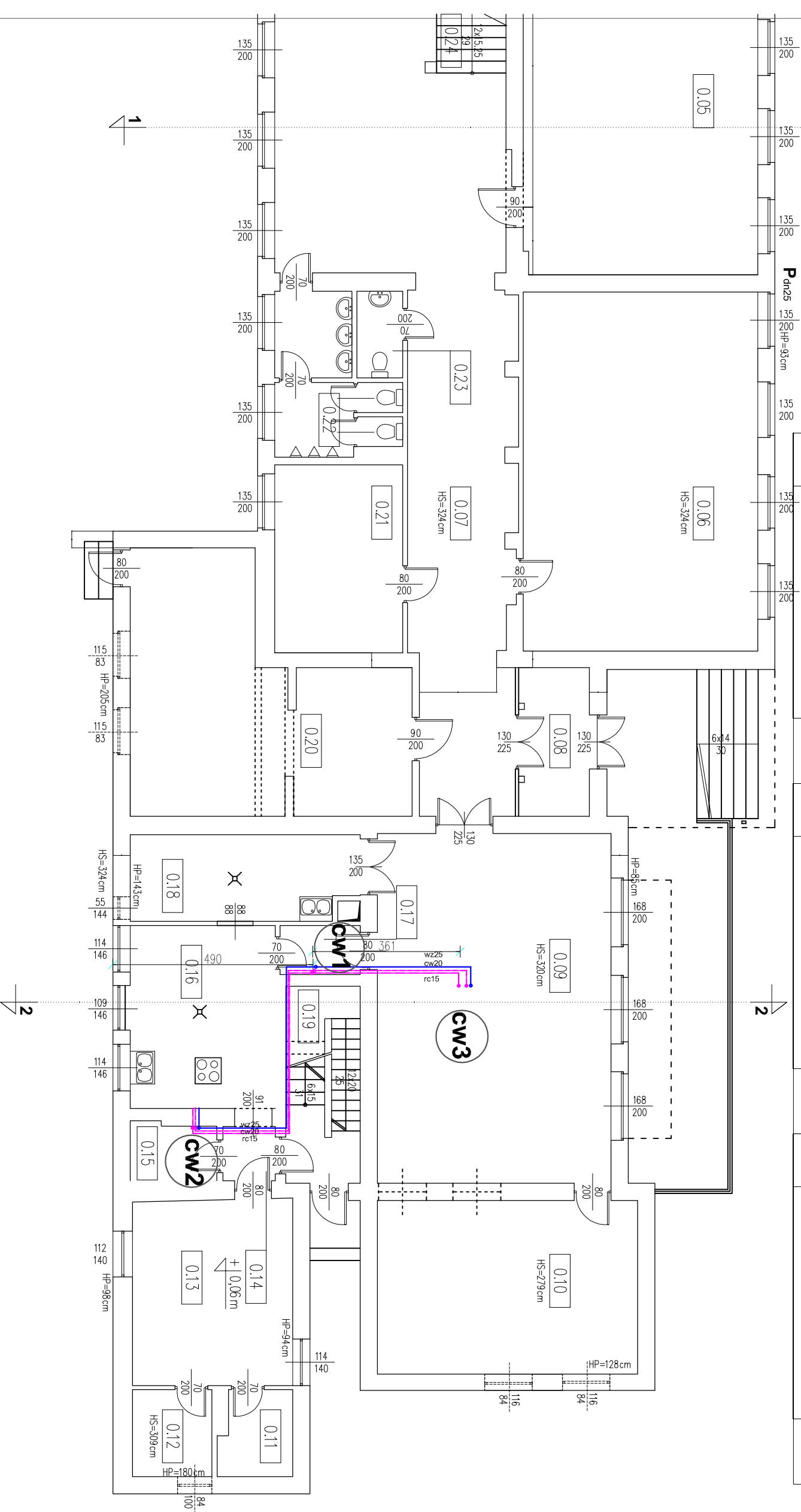


ZESTAWIENIE POWIERZCHNI – PARTER

0.01	WIATROKAP	4,39m ²	0.09	STÓŁOWKA	48,96m ²	0.17	PRZEDSIONEK	2,35m ²	0.25	SKLEPIK	6,46m ²
0.02	SEKRETARIAT	22,89m ²	0.10	BIBLIOTEKA	27,07m ²	0.18	ZMYWALNIA	11,50m ²	0.26	WC DZIEWCZYNIEK	12,84m ²
0.03	GABINET DYREKTORA	17,28m ²	0.11	MAGAZYN CHŁODNIA	3,62m ²	0.19	KLATKA SCHODOWA	8,77m ²	0.27	NATRYSKI	7,44m ²
0.04	SALA LEKCYJNA	49,36m ²	0.12	MAGAZYN	4,13m ²	0.20	SZATNIA DZIECI	33,65m ²	0.28	MAGAZYN SPRZĘTU	4,21m ²
0.05	SALA LEKCYJNA	49,11m ²	0.13	PRZYGOTOWALNIA	17,79m ²	0.21	POKOJ NAUCZYCIELSKI	14,39m ²	0.29	SZATNIA	15,25m ²
0.06	SALA LEKCYJNA	50,45m ²	0.14	PRZEDSIONEK	1,70m ²	0.22	WC CHŁOPCÓW	9,52m ²	0.30	WC	1,54m ²
0.07	KORYTARZ	117,56m ²	0.15	SZATNIA PERSONELU	2,93m ²	0.23	WC NAUCZYCIELI	2,37m ²	0.31	SALA GIMNASTYCZNA	67,61m ²
0.08	WIATROKAP	6,25m ²	0.16	KUCHNIA	15,90m ²	0.24	SCHODY	12,65m ²			
RAZEM:											649,94m ²



Imię i Nazwisko	Data i podpis	Inwestor: Gmina Łodygowice Urząd Gminy w Łodygowicach ul. Piłsudskiego 75 34-325 Łodygowice	Obiekt: Termomodernizacja budynku Szkolno- Przedszkolnego w Zarzeczcu ul. Staszica 8 34-236 Zarzeczce	Nr rys: 2
Projektował: mgr inż. Kazimierz Sowa upr. bud. nr 60 /82 B-B	05.2008		Temat: Projekt techniczny przebudowy instalacji CW	
Sprawił: mgr inż. Zdzisław Traczewski upr. bud. nr 35 /82 B-B	05.2008		Podz: 1:100	
			Rzut Parteru	