

MAPA DO CELÓW PROJEKTOWYCH

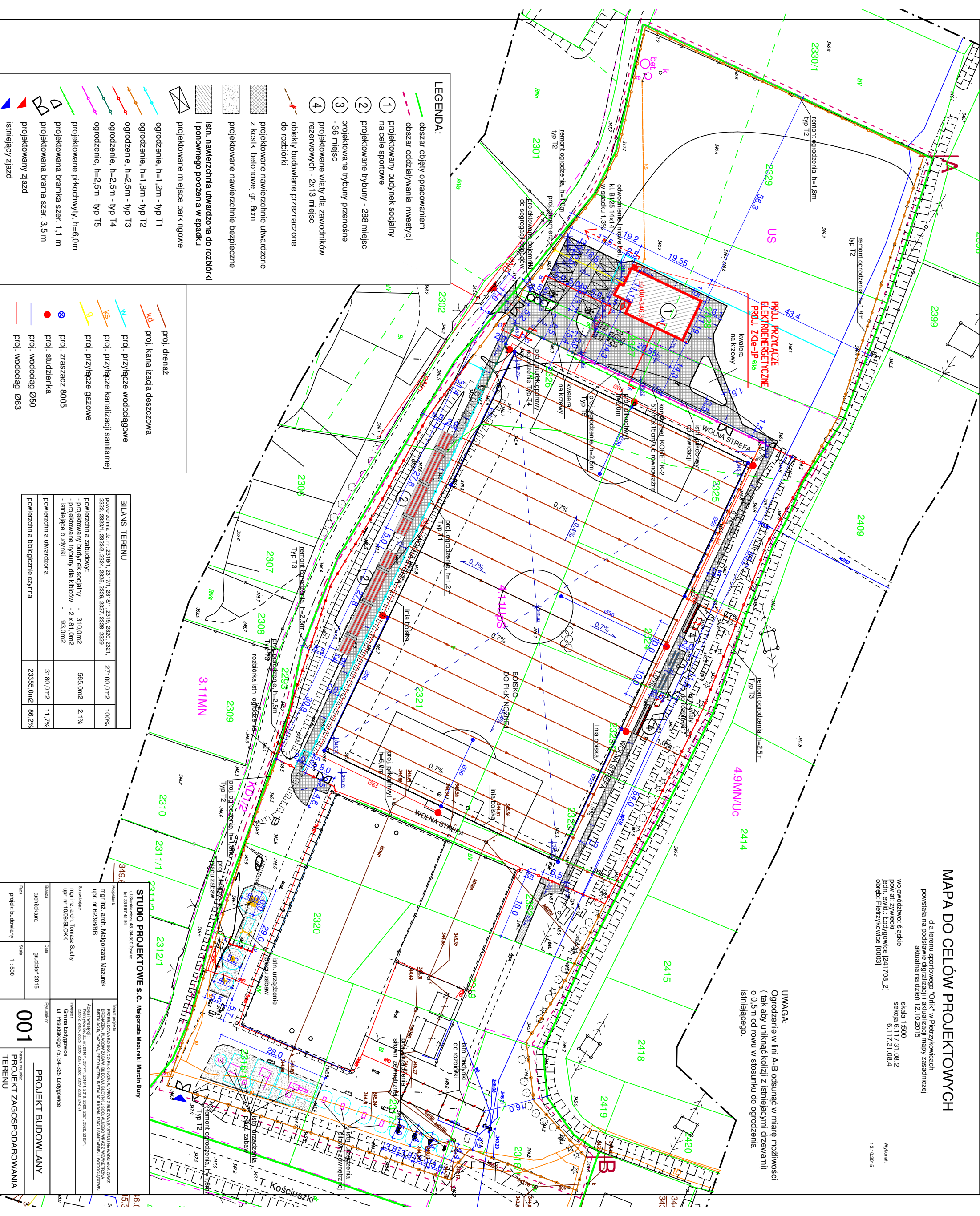
dla terenu sportowego "Orlik" w Pietrzykowiecach
powstała na podstawie digitalizacji i aktualizacji mapy zasadniczej
aktualna na dzień 12.10.2015

wytwórca: saskie
pomiar: zwińczi
jedn. ewid.: Łódźgowice [P41708_2]
dobre: Pietrzykowiec [0003]

skala 1:500
sekcja 5.117.31.08.2
6.117.31.08.4

Wskonił:
12.10.2015

UWAGA:
Ogrodzenie w linii A-B odsunąć w miarę możliwości
(tak aby unikać kolizji z istniejącymi drzewami)
o 0,5m od rowu w stosunku do ogrodzenia
istniejącego.



LEGENDA:

- 1 - obszar objęty opracowaniem
- 2 - obszar oddziaływania inwestycji
- 3 - projektowany budynek socjalny na cele sportowe
- 4 - projektowane trybuny - 288 miejsc
- 5 - projektowane trybuny przenośne - 36 miejsc
- 6 - projektowane wiaty dla zawodników rezerwowych - 2x13 miejsc
- 7 - obiekty budowane przeznaczone do rozbiórki
- 8 - projektowane nawierzchnie utwardzone z kostki betonowej gr. 8cm
- 9 - projektowane nawierzchnie bezpieczne
- 10 - istn. nawierzchnia utwardzona do rozbiórki i ponownego położenia w spadku
- 11 - projektowane miejsce parkingowe
- 12 - ogrodzenie, h=1,2m - typ T1
- 13 - ogrodzenie, h=1,8m - typ T2
- 14 - ogrodzenie, h=2,5m - typ T3
- 15 - ogrodzenie, h=2,5m - typ T4
- 16 - ogrodzenie, h=2,5m - typ T5
- 17 - projektowane płotki/wiły, h=6,0m
- 18 - projektowana bramka szer. 1,1 m
- 19 - projektowana brama szer. 3,5 m
- 20 - projektowany zjazd
- 21 - istniejący zjazd

- 22 - proj. drenaz
- 23 - proj. kanalizacja deszczowa
- 24 - proj. przyłącze wodociągowe
- 25 - proj. przyłącze kanalizacji sanitarnej
- 26 - proj. przyłącze gazowe
- 27 - proj. zraszacz 8005
- 28 - proj. studzienka
- 29 - proj. wodociąg Ø50
- 30 - proj. wodociąg Ø63

BILANS TERENU	
powierzchnia dz. nr 2316/1, 2317/1, 2318/1, 2319, 2320, 2321, 2322, 2323/1, 2323/2, 2324, 2325, 2326, 2327, 2328, 2329	271 00,0m ² 100%
powierzchnia zabudowy: - projektowany budynek socjalny - 2 x 81,0m ² - projektowane trybuny dla kibiców - 93,0m ² - istniejące budynki	565,0m ² 2,1%
powierzchnia utwardzona	3180,0m ² 11,7%
powierzchnia biologiczna czarna	23355,0m ² 86,2%

STUDIO PROJEKTOWE s.c. Małgorzata Mazurek i Marcin Bury
ul. Świerkiewicza 48, 34-500 Złowice
tel. 33 887 45 94

Projektant:
mgr inż. arch. Małgorzata Mazurek
mgr inż. arch. Tomasz Suchy
mgr inż. arch. Tomasz Suchy
upr. nr 1008/SŁOMK

Wzrost projektu:
PRZEBUDOWA BOISKA DO PIKI NOŻNEJ WRAZ Z BUDOWĄ SYSTEMU NAWIEWNIANIA ORAZ INSTALACJĄ ODPADÓW ZAPRAWIENIEM NIEKORZYŚCIAMI KANALIZACJI SANITARNEJ I WODOCIĄGOWEJ
Kadry: inżynierowie
Przebieganie: nr 2316/1, 2317/1, 2318/1, 2319, 2320, 2321, 2322, 2323, 2324, 2325, 2326, 2327, 2328, 2329, 2329/1, 2329/2, 2329/3, 2329/4, 2329/5, 2329/6, 2329/7, 2329/8, 2329/9, 2329/10, 2329/11, 2329/12, 2329/13, 2329/14, 2329/15, 2329/16, 2329/17, 2329/18, 2329/19, 2329/20, 2329/21, 2329/22, 2329/23, 2329/24, 2329/25, 2329/26, 2329/27, 2329/28, 2329/29, 2329/30, 2329/31, 2329/32, 2329/33, 2329/34, 2329/35, 2329/36, 2329/37, 2329/38, 2329/39, 2329/40, 2329/41, 2329/42, 2329/43, 2329/44, 2329/45, 2329/46, 2329/47, 2329/48, 2329/49, 2329/50, 2329/51, 2329/52, 2329/53, 2329/54, 2329/55, 2329/56, 2329/57, 2329/58, 2329/59, 2329/60, 2329/61, 2329/62, 2329/63, 2329/64, 2329/65, 2329/66, 2329/67, 2329/68, 2329/69, 2329/70, 2329/71, 2329/72, 2329/73, 2329/74, 2329/75, 2329/76, 2329/77, 2329/78, 2329/79, 2329/80, 2329/81, 2329/82, 2329/83, 2329/84, 2329/85, 2329/86, 2329/87, 2329/88, 2329/89, 2329/90, 2329/91, 2329/92, 2329/93, 2329/94, 2329/95, 2329/96, 2329/97, 2329/98, 2329/99, 2329/100

Wzrost projektu:
PROJEKT BUDOWLANY
PROJEKT ZAGOSPODAROWANIA TERENU

001

1 : 500