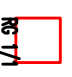







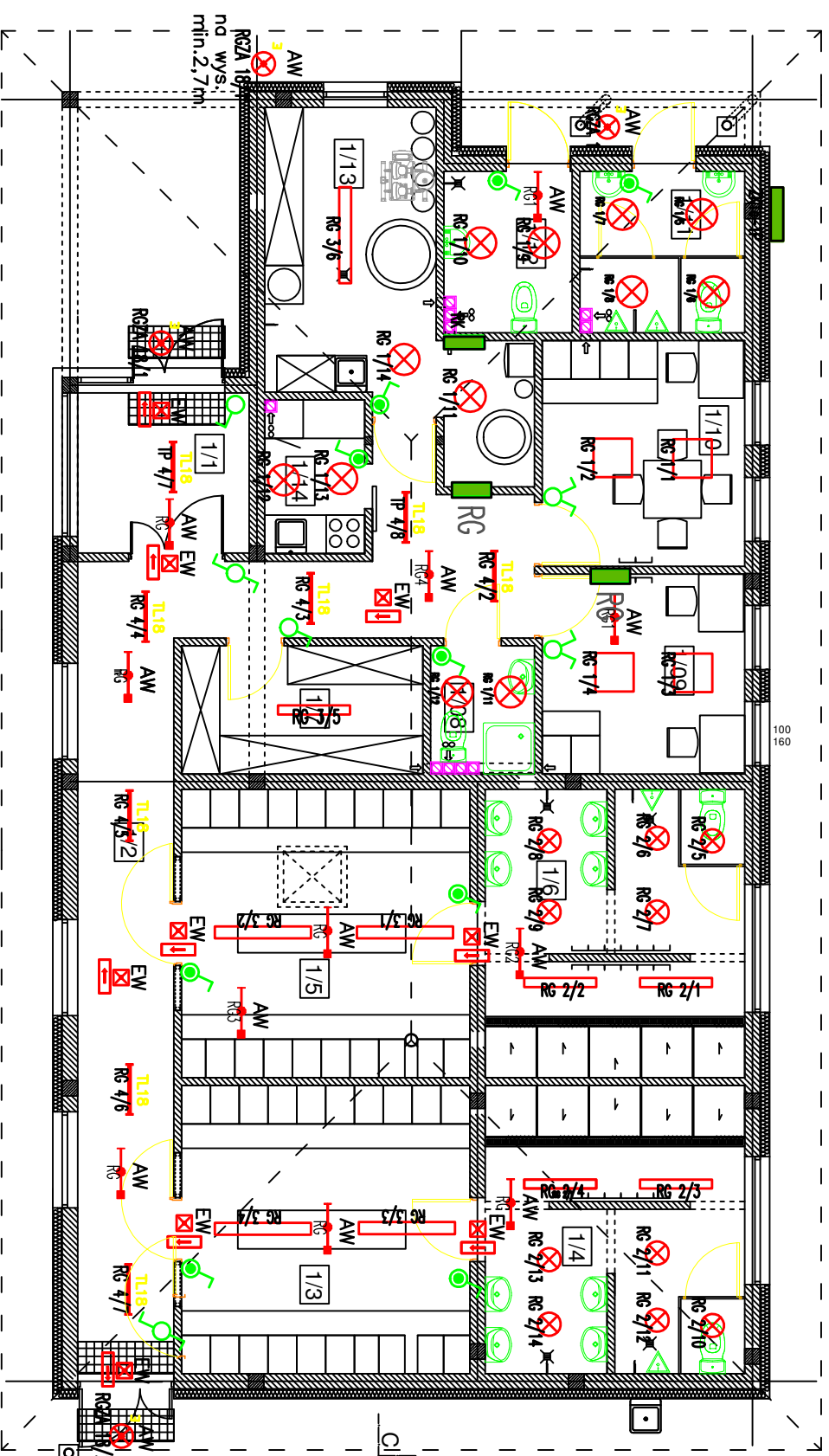


-  oprawy oświetlenia biały  
podsufitowy LED 50W  
595x595mm JP40
-  oprawy oświetlenia z  
kloszem białym  
podsufitowe LED 16W  
JP54 Atlantis ø300mm
-  oprawy oświetlenia z  
kloszem białym  
podsufitowe LED 24W  
JP54 1160x110mm
-  oprawy oświetlenia  
awaryjnego 3W do  
przeźwien na ciemno LED  
1h Startlet
-  oprawy oświetlenia z  
kloszem białym  
podsufitowe LED 48W  
JP54 1200x300mm
-  oprawy oświetlenia z  
kloszem białym  
podsufitowe LED 16W  
270x270mm TONGSA
-  oprawy oświetlenia  
awakucyjnego ARROW N  
ARN/1W 230V biały z  
piktogramem
-  oprawa nasadenna z  
kloszem MINI LED 20W  
+moduł AW 1h JP54  
zapalone zegarem  
astronomicznym



- LEGENDA**
1. WYKONAĆ INSTALACJĘ P/T, W/T, W LISTWIE, W KORYTKU, PRZEWODEM KABELKOWYM PŁASKIM.
  2. INSTALACJĘ GNIAZD WTYCZKOWYCH WYKONAĆ PRZEWODEM YDYp3X2,5.
  3. OBWODY OŚWIETLENIA WYKONAĆ PRZEWODEM YDYp3X1,5/4X1,5; 5X1,5/. DLA OPRAW AWARYJNYCH AW DOPROWADZIĆ DODATKOWY PRZEWÓD FAZOWY.
  4. W POMIĘSZCZENIACH SANITARNYCH INSTALACJĘ WYKONAĆ Z ZASTOSOWANIEM OSPRZĘTU SZCZELNEGO.
  5. OPRAWY OŚWIETLENOWE MONTOWAĆ POD SUFITEM, PRZED WEJŚCIEM NAD DRZWIAMI WEJŚCIOWYMI.
  6. ZAMONTOWAĆ OPRAWY W POMIĘSZCZENIU ŁAZIENKI I KORYTARZA POD SUFITEM.
  7. W POMIĘSZCZENIACH SANIATERNYCH PODŁĄCZYĆ WENTYLATORKI WYCIĄGOWE DO OBWODÓW OŚWIETLENIA.
  8. TABLICE ROZDZIELCZE MONTOWAĆ NA WYS. 1,4m NAD POSADZKĄ.
  9. W POMIĘSZCZENIU NPS GNIAZDA I WYŁĄCZNIKI MONTOWAĆ NA WYS. 1,0M

sieć 230/400V
— wyłęcznik ochronny

<b>FIRMA USŁUG PROJEKTOWYCH ANTONI GOLEK 34-300 ŻYWIEC UL. KOMOROWSKICH 127</b>	
Projektant: inż. Antoni Golek upr. 90/98 BB  SPRAWDZIŁ: mgr inż. Jarosław Ficek upr. SLK6217/PWBE/15	Inwestor: Gmina Łodygowice ul. Pilsudskiego 7/5, 34-325 Łodygowice
Branża: elektryczna	Data: listopad 2019
Faza: PROJEKT BUDOWLANY ZAMIENNY	Skala: 1 : 100
Nazwa rysunku: <b>E/1</b>	
<b>PLAN INSTALACJI OŚWIETLENIA          POMIĘSZCZEŃ BUDYNKU SOCJALNEGO</b>	