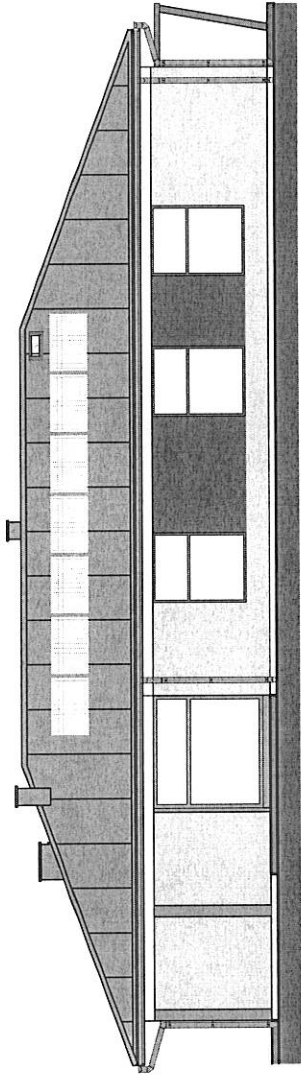
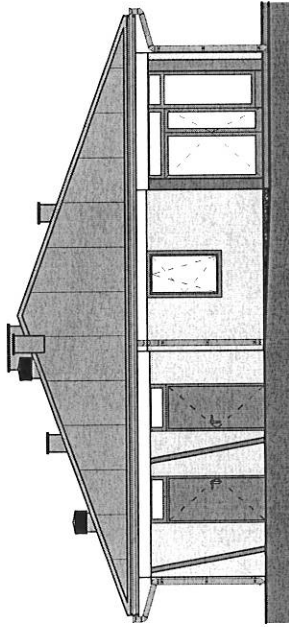


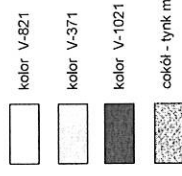
## ELEWACJA WSCHODNIA



## ELEWACJA POŁUDNIOWA



UWAGA:  
1. Tynki i numery kolorów



### UWAGA:

1. ŚCIANY wykonane tynkiem akrylowym
2. STOLARKA OKIENNA I DRZWIOWA - drewniana w kolorze jasnoszarym
3. Parapety wykonać z blachy stalowej powlekanej w kolorze popielatym.
4. DACH - blacha płaska aluminiowa w kolorze szarym (RAL 7040)
5. Podbitka drewniana w kolorze jasnopopielatym.
6. Rynny i rury spustowe PCV w kolorze jasnopopielatym.
7. Słupy i daszek zewnętrzny malowane proszkowo w kolorze popielatym (RAL 7040).

### STUDIO PROJEKTOWE S.C. Małgorzata Mazurek i Marcin Bury

ul. Sienkiewicza 48, 34-500 Żywiec  
tel. 33 867 45 54

Projektant:

mgr inż. arch. Małgorzata Mazurek  
upr. nr 62/98 BB

Opracowanie:

inż. arch. Katarzyna Mazurek

Branża:

architektura

Data:

listopad 2019

Skala:

1 : 100

Temat projektu:

PRZEBUDOWA BOISKA DO PIŁKI NOŻNEJ WRAZ Z BUDOWĄ SYSTEMU NAWADNIANIA, BUDOWA BOISKA DO PIŁKI PŁAZOWEJ ORAZ BUDOWA BUDYNKU SOCJALNEGO WRAZ Z WENTYLACJĄ I PRZEPŁYWACJĄ

Adres inwestycji:

Lodygowice, dz. nr: 5138, 5139, 5043/11

Inwestor:

Gmina Lodygowice  
ul. Pilsudskiego 75, 34-325 Lodygowice

Ryzyk nr:

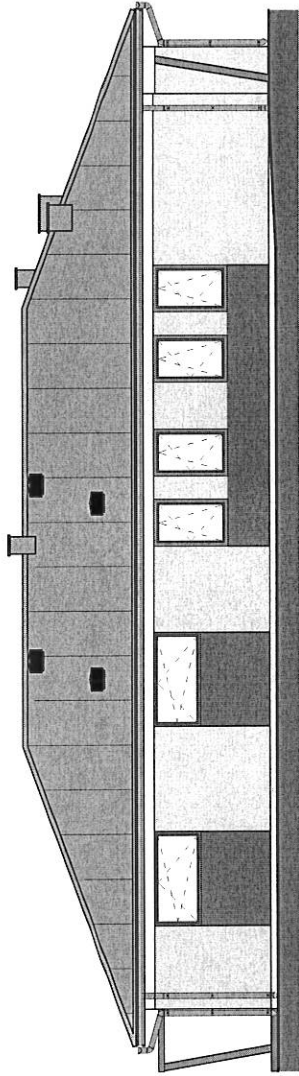
**PROJEKT BUDOWLANY**  
**ZAMIENNY**

**A/08**

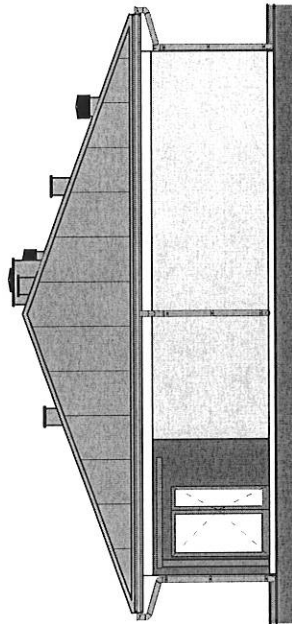
Nazwa rysunku:

ELEWACJA WSCHODNIA  
ELEWACJA POŁUDNIOWA

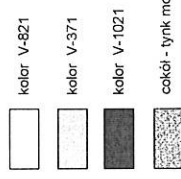
## ELEWACJA ZACHODNIA



## ELEWACJA PÓŁNOCNA



UWAGA:  
1. Tynki i numery kolorów



### UWAGA:

1. ŚCIANY wykonane tynkiem akrylowym
2. STOLARKA OKIENNA I DRZWIOWA - drewniana w kolorze jasnoszarym
3. Parapety wykonać z blachy stalowej powlekanej w kolorze popielatym (RAL 7040).
4. DACH - blacha płaska aluminiowa w kolorze popielatym (RAL 7040)
5. Podbitka drewniana w kolorze jasnopopielatym.
6. Rynny i rury spustowe PCV w kolorze jasnopopielatym.
7. Stopy i daszek zewnętrzny malowane proszkowo w kolorze popielatym (RAL 7040).

### STUDIO PROJEKTOWE S.C. Małgorzata Mazurek i Marcin Bury

ul. Sienkiewicza 48, 34-300 Żywiec  
tel. 33 867 45 94

Projektant:  
mgr inż. arch. Małgorzata Mazurek  
upr. nr 62/98 BB

Opasowanie:  
inż. arch. Katarzyna Mazurek

branża:  
architektura

Data:  
listopad 2019

Faza:  
projekt budowlany

Skala:  
1 : 100

Temat projektu:

PRZEBUDOWA BORSKA DO PŁYTI NOŻNEJ WRAZ Z BUDOWĄ SYSTEMU  
WYCIĄGOWEGO WYKONANĄ WRAZ Z WYKONANIEM WYMIAROWYCH  
BUDYNKU SOCJALNEGO WRAZ Z WEWNĘTRZNA INSTALACJĄ GAZOWĄ

Adres inwestycji:

Lodygowice, dz. nr: 5138, 5139, 5043/11

Inwestor:

Gmina Lodygowice  
ul. Pilsudskiego 75, 34-325 Lodygowice

Rysunek nr

**A/09**

Nazwa rysunku:

**PROJEKT BUDOWLANY  
ZAMIENNY**

ELEWACJA ZACHODNIA  
ELEWACJA PÓŁNOCNA