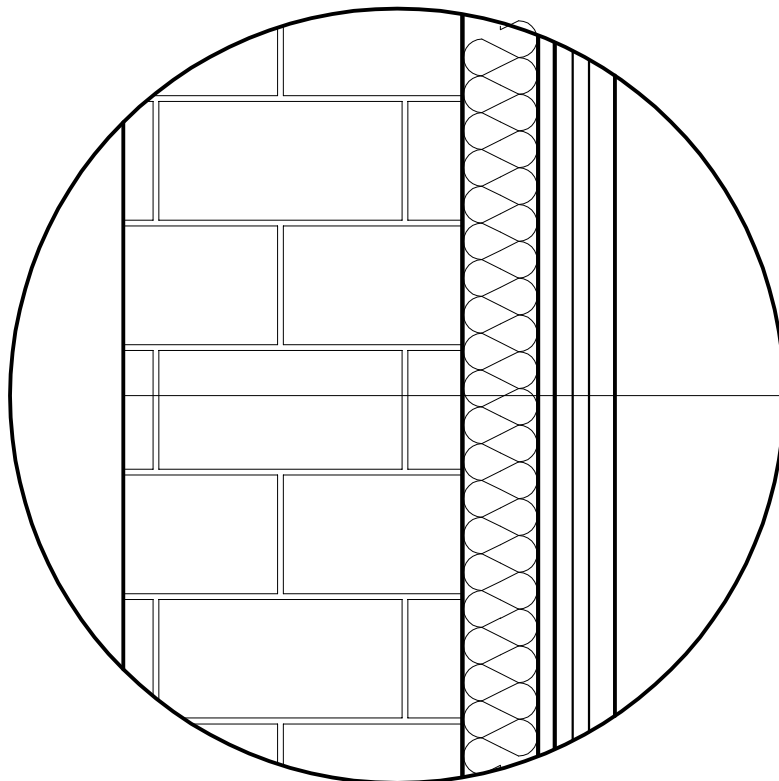



DOCIEPLENIE ŚCIANY

- system BOLIX



Projektowane docieplenie	Istniejąca ściana
	Klej BOLIX Z
	Płyta styropianowa EPS 70-040 gr. 12 cm
	Klej BOLIX U
	Siatka z włókna szklanego 2x
	Klej BOLIX U
	Preparat gruntujący BOLX OP
	Tynk akrylowy BOLIX KA

Mocowanie styropianu za pomocą kleju BOLIX Z oraz łączników z tworzywa

WYKONAWCA: 		ZAKŁAD USŁUG BUDOWLANYCH PROJEKTOWANIE I NADZÓR INWESTYCJI UL. JODŁOWA 26, 34-300 ŻYWIEC	
NAZWA OPRACOWANIA: TERMOMODERNIZACJA BUDYNKU SZKOŁY PODSTAWOWEJ I GIMNAZJUM W PIETRZYKOWICACH PRZY UL. T. KOŚCIUSZKI 120			
INWESTOR: URZĄD GMINY ŁODYGOWICE ŁODYGOWICE, UL. PIŁSUDSKIEGO 75		RYS. NR 13	
STADIUM: PROJ. BUD.	BRANŻA: BUD.	SKALA	
TEMAT: SZCZEGÓŁ DOCIEPLENIA ŚCIANY		DATA: IV 2008 r.	
PROJEKTOWAŁ: mgr inż. Bogdan KRAWCZYK	NR UP. 78/81/B-B		