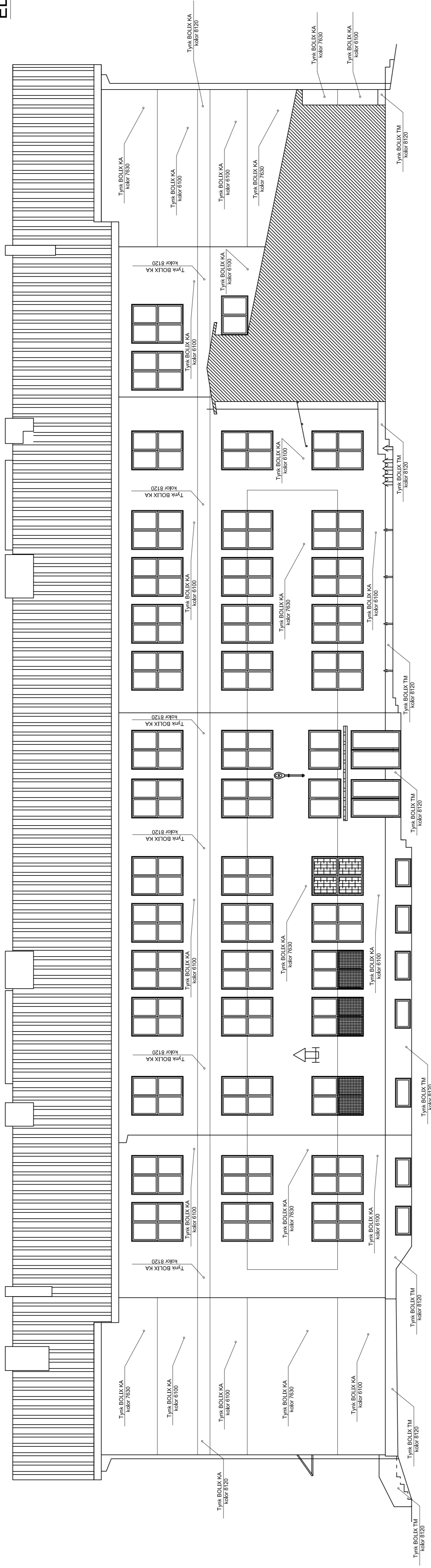
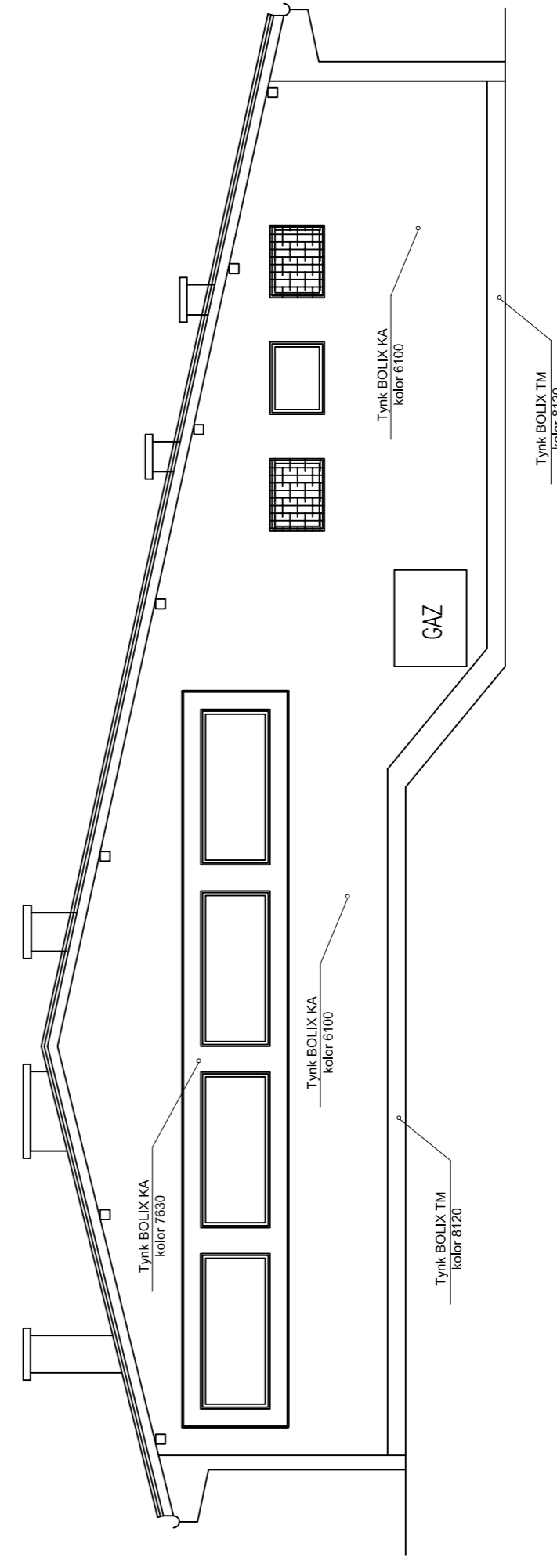


# ELEWACJA PÓŁNOCNA I



# ELEWACJA PÓŁNOCNA II



## KOLORYSTYKA OBIEKTU:

- Cokół - tynk mineralny BOLIX TM w kolorze 8120
- Elewacja - tynk akrylowy BOLIX KA w kolorze 6100, 7630 i 8120
- Stolarka okienna - kolor biały i brązowy
- Stolarka drzwiowa - kolor brązowy

|  |   |
|--|---|
| WYKONAWCA:<br>ZOBAMA   | ZAKŁAD USŁUG BUDOWLANYCH<br>PROJEKTOWANIE I NADZÓR INWESTYCYJNY<br>UL. JODŁOWA 26, 34-300 ŻYMIEC      |
| NAZWA OPISOWANA:   | TERMOODERNAIZACJA BUDYNKU SZKOŁY PODSTAWOWEJ I GIMNAZJUM W PIETRZYKOWICACH PRZY UL. T. KOSCIUSZKI 120 |
| INWESTOR:<br>URZĄD GMINY ŁODYSZOWICE<br>ŁODYSZOWICE, UL. PUSZKOWEGO 75 | RYS NR<br>11  |
| STADIUM:<br>PROJ. BUD.   | BRANŻA:<br>BUD.   |
| TEMAT:<br>PROJEKT - ELEWACJE - KOLORYSTYKA                             | SKALA 1:100   |
| PROJEKTOWAŁ:<br>mgr inż. Bogdan KRAWCZYK                               | DATA:<br>IV 2008 r.   |
|  | NR LIP.<br>78/81/B-B  |