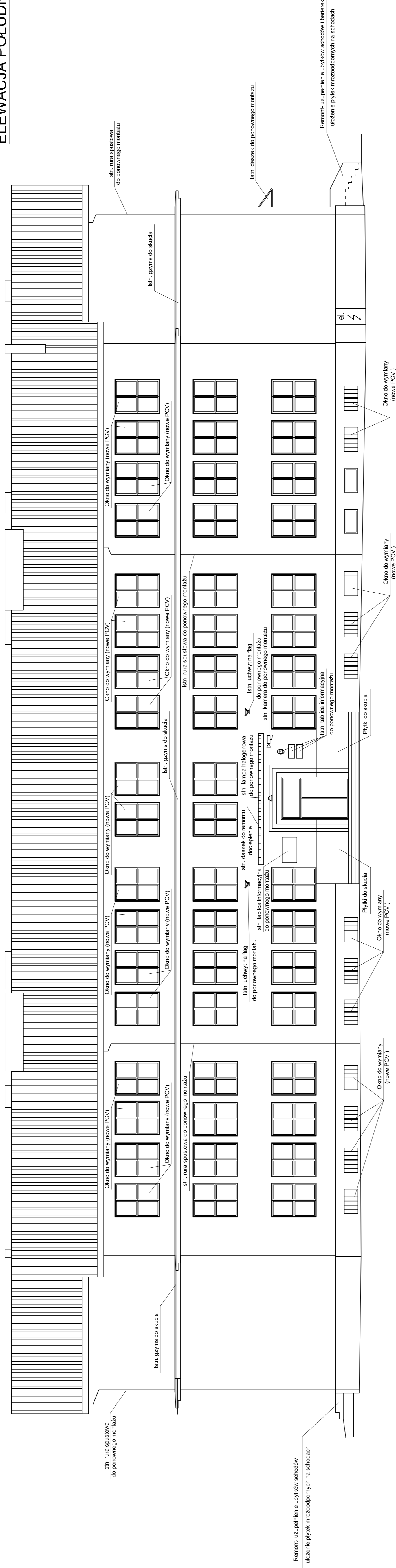
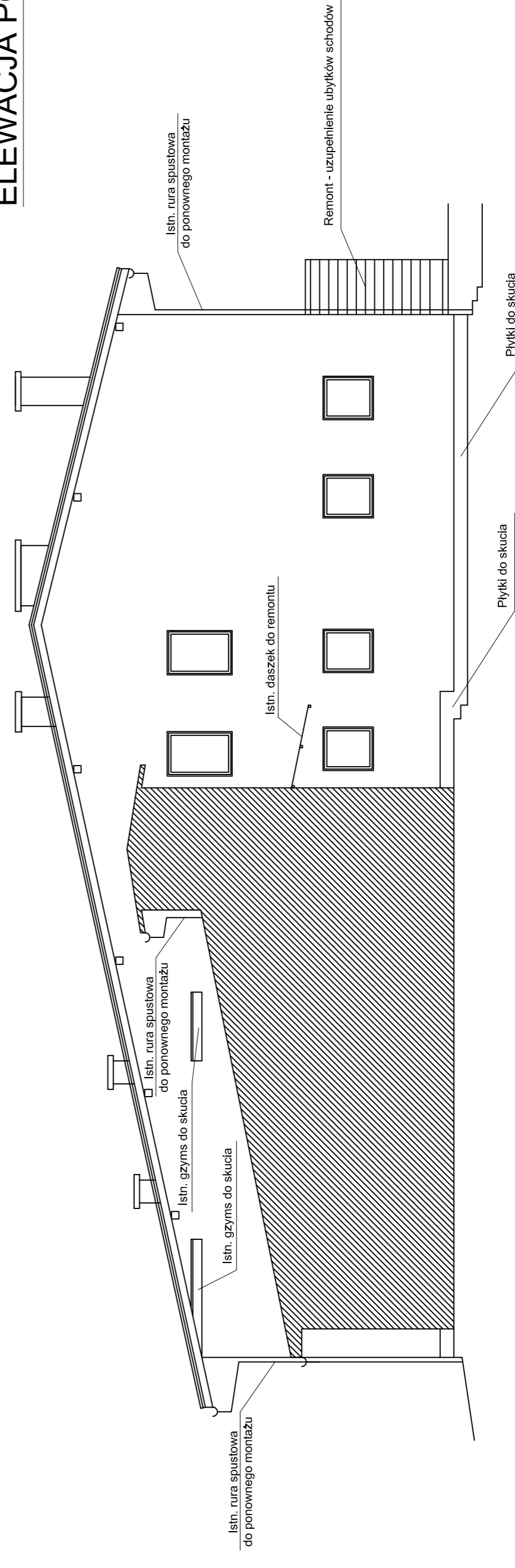


ELEWACJA POŁUDNIOWA I




ELEWACJA POŁUDNIOWA II



UWAGA:

- Zakres planowanych robót:
- termomodernizacja ścian zewnętrznych oraz części dachu i stropodachu,
- wymiana części stolarki okiennej,
- wymiana części stolarki drzwiowej zewnętrznej,
- roboty towarzyszące.

WYKONAWCA: 	ZAKŁAD USŁUG BUDOWLANYCH PROJEKTOWANIE I NADZÓR INWESTYCYJNY UL. JODŁOWA 26, 34-300 ŻYMIEC
NZWA OPRACOWANIA:	TERMOODERNAIZACJA BUDYNKU SZKOŁY PODSTAWOWEJ I GIMNAZJUM W PIETRZYKOWICACH PRZY UL. T. KOSCIUSZKI 120
INWESTOR: URZĄD GMINY ŁODYŃSKIE LODYŃSKIE, UL. PUSZKOWEGO 75	RYS NR: 7
STADIUM: PROJ. BUD.	BRANŻA: BUD.
TEMAT: PROJEKT - ELEWACJE	SKALA 1:100 DATA: IV 2008 r.
PROJEKTOWAŁ: mgr inż. Bogdan KRAWCZYK	NR UP: 78/81/B-B