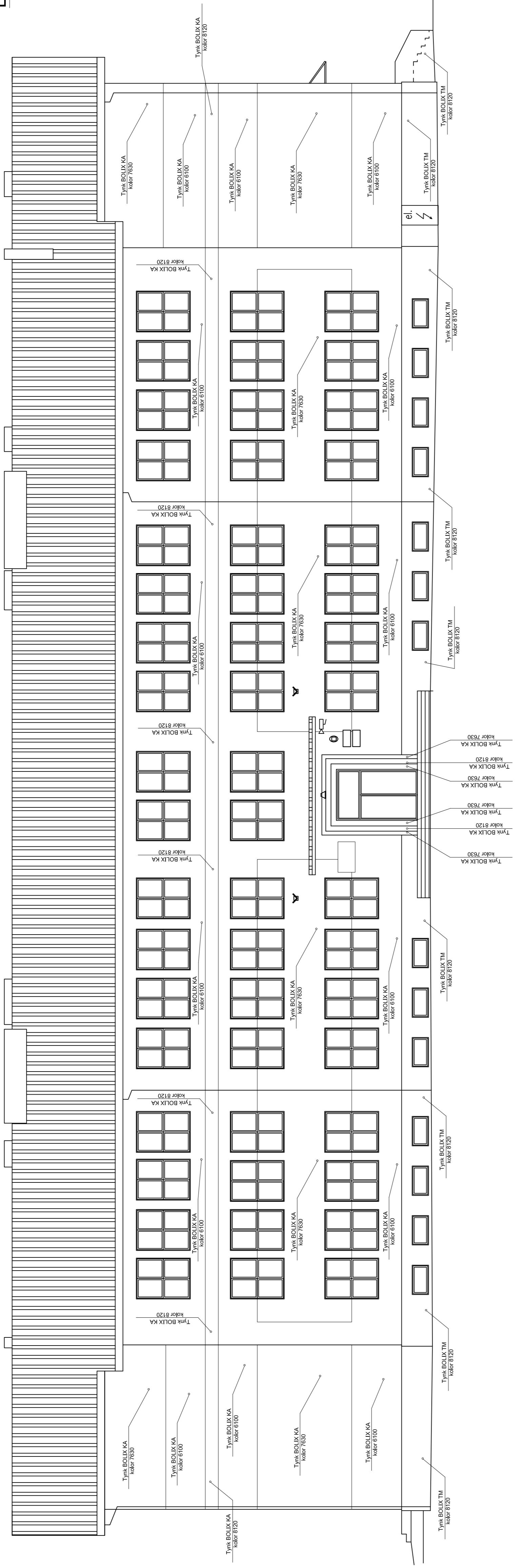
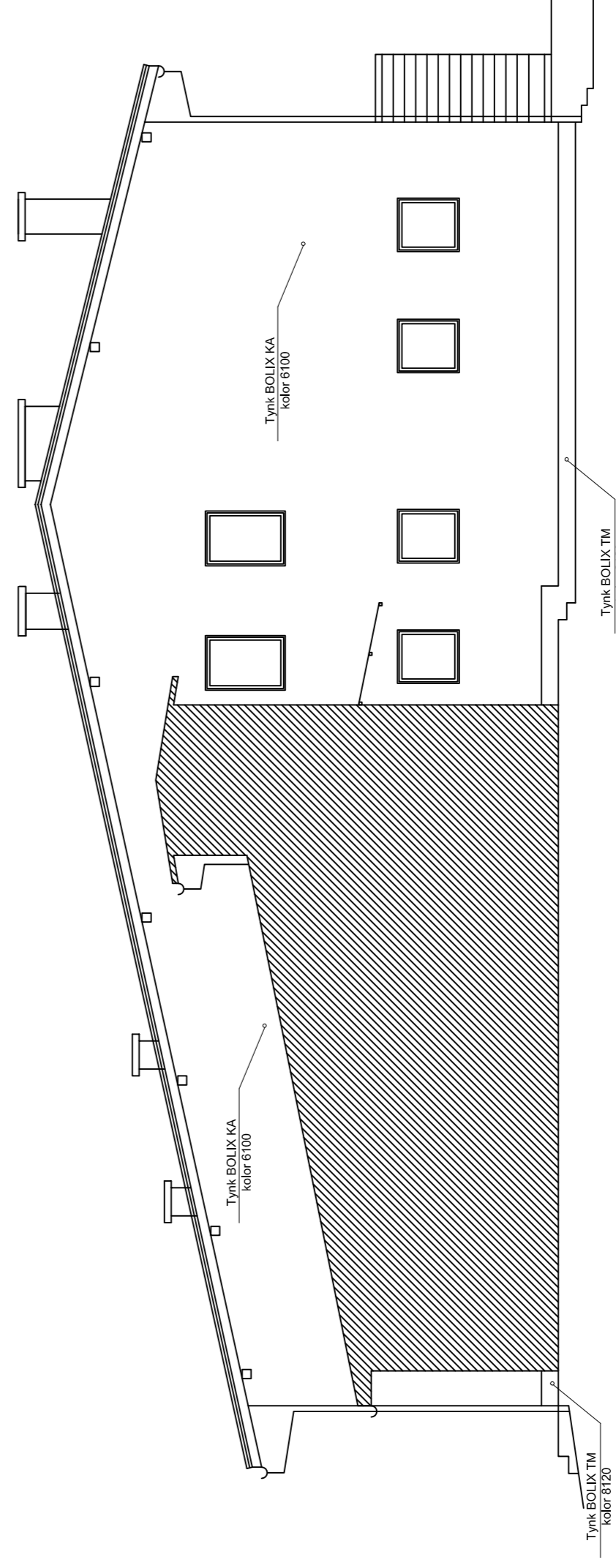


ELEWACJA POŁUDNIOWA I




ELEWACJA POŁUDNIOWA II



KOLORYSTYKA OBIEKTU:

- Cokol - tynk mineralny BOLIX TM w kolorze 8120
- Elewacja - tynk akrylowy BOLIX KA w kolorze 6100, 7630 i 8120
- Stolarka okienna - kolor biały i brązowy
- Stolarka drzwiowa - kolor brązowy

WYKONAWCA:  ZUSP SA	ZAKŁAD USŁUG BUDOWLANYCH PROJEKTOWANIE I NADZÓR INWESTYCYJNY UL. JODŁOWA 26, 34-300 ŻYWEĆ
TERMOODERYZACJA BUDYNKU SZKOŁY PODSTAWOWEJ I GIMNAZJUM W PIETRZYKOWICACH PRZY UL. T. KOSCIUSZKI 120	
INWESTOR: URZĄD GMINY BODZOWICE LUDYBOWICE, UL. PRUSBSKIEGO 75	RYS NR 10
STADIUM: PROJ. BUD.	BRANŻA: BUD.
SKALA 1:100	
TEMAT: PROJEKT - ELEWACJE - KOLORYSTYKA	
PROJEKTOWAŁ: mgr inż. Bogdan KRAWCZYK	DATA: IV 2008 r.
NR LIP. 78/81/B-B	