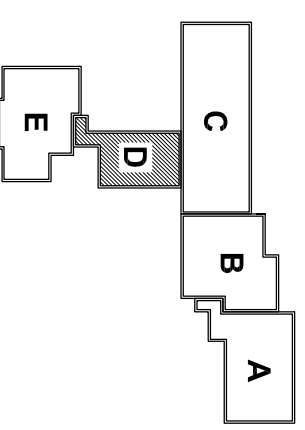


ZESTAWIENIE POWIERZCHNI-PRZYZIEMIE D

0.01	GARAŻ	16,20m ²
0.02	KLATKA SCHODOWA	15,78m ²
RAZEM:		31,98m ²



INWESTOR
URZĄD GMINY ŁODYGOWICE
ul. Piłsudskiego 75, 34-325 Łodygowice

STADIUM - BRANŻA
INWENTARYZACJA
ARCHITEKTURA

TEMAT
ZESPÓŁ SZKÓŁ OGÓLNOKSZTAŁCĄCYCH W
ŁODYGOWICACH

ADRES
ul. Piłsudskiego 121, ŁODYGOWICE

TYTUŁ
RZUT PRZYZIEMIA
segment D

AUTOR OPRACOWANIA
mgr inż. arch. Eryka Krawczyk nr upr.: 40/06/SLOKKII
mgr inż. Dariusz Stęczek

DATA
XII.2007.