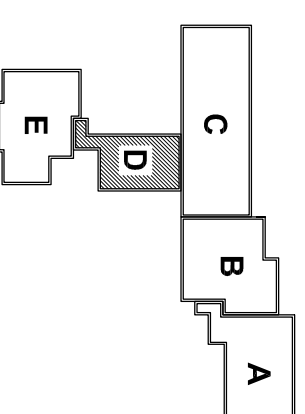


ZESTAWIENIE POWIERZCHNI-PODDASZE D

3.01	KŁATKA SCHODOWA płytki listriko	23,80m <sup>2</sup>
3.02	PRZEDPOKÓJ parkiet	8,74m <sup>2</sup>
3.03	POKÓJ parkiet	24,86m <sup>2</sup>
3.04	ŁAZIENKA płytki ceramiczne	4,10m <sup>2</sup>
3.05	KUCHNIA parkiet	25,55m <sup>2</sup>
3.06	SPIŻARNIA PCV	5,19m <sup>2</sup>
3.07	KUCHNIA	9,71m <sup>2</sup>
3.08	SPIŻARNIA	16,04m <sup>2</sup>
3.09	ŁAZIENKA płytki ceramiczne	4,02m <sup>2</sup>
3.10	SYPIALNIA parkiet	13,38m <sup>2</sup>
3.11	POKÓJ parkiet	16,78m <sup>2</sup>
3.12	PRZEDPOKÓJ parkiet	16,61m <sup>2</sup>
RAZEM:		168,78m <sup>2</sup>



INWESTOR  
URZĄD GMINY ŁODYGOWICE  
ul. Piłsudskiego 75, 34-325 Łodygowice

STADIUM - BRANŻA  
INWENTARYZACJA

ARCHITEKTURA

TEMAT  
ZESPÓŁ SZKÓŁ OGÓLNOKSZTAŁCĄCYCH W  
ŁODYGOWICACH

ADRES  
ul. Piłsudskiego 121, ŁODYGOWICE

TREŚĆ RYSUNKU  
RZUT POKŁADASZA  
segment D

SKALA  
1:100

NR RYS.  
4 D

AUTOR OPRACOWANIA  
mgr inż. arch. Ewyła Krawczyk nr upr.: 40/06/SLOKKII  
mgr inż. Dariusz Steczek

PODPIS

DATA  
XII.2007.

RSJUNEK WYKONANO PRZY POMOCY AUTO-CAD LT 2008 Serial No.: 345-88907147