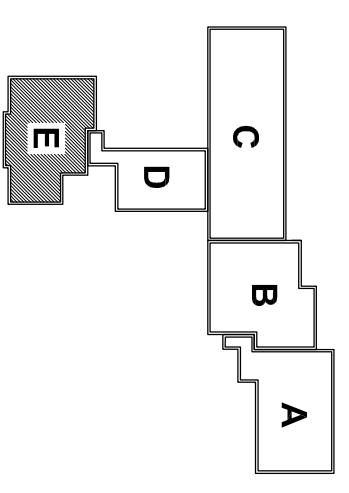


0.1	PIWNICA	25,46m ²
0.2	PIWNICA	7,74m ²
0.3	PIWNICA	14,68m ²
0.4	PIWNICA	27,24m ²



INWESTOR
URZĄD GMINY ŁODYGOWICE
ul. Piłsudskiego 75, 34-325 Łodygowice

STADIUM - BRANŻA
INWENTARYZACJA
ARCHITEKTURA

TEMAT
**ZESPÓŁ SZKÓŁ OGÓLNOKSZTAŁCĄCYCH W
ŁODYGOWICACH**

ADRES
ul. Piłsudskiego 121, ŁODYGOWICE

TYTUŁ
**RZUT PIWNIC
segment E**

AUTOR OPRACOWANIA
mgr inż. arch. Ewyła Krawczyk nr upr.: 40/06/SŁOKK/II
mgr inż. Dariusz Steczek

SKALA
1:100

NR RYS.
1E

PODPIS

DATA
XII.2007.

RSUNEK WYKONANO PRZY POMOCY AUTO-CAD LT 2008 Serial No.: 345-86907147