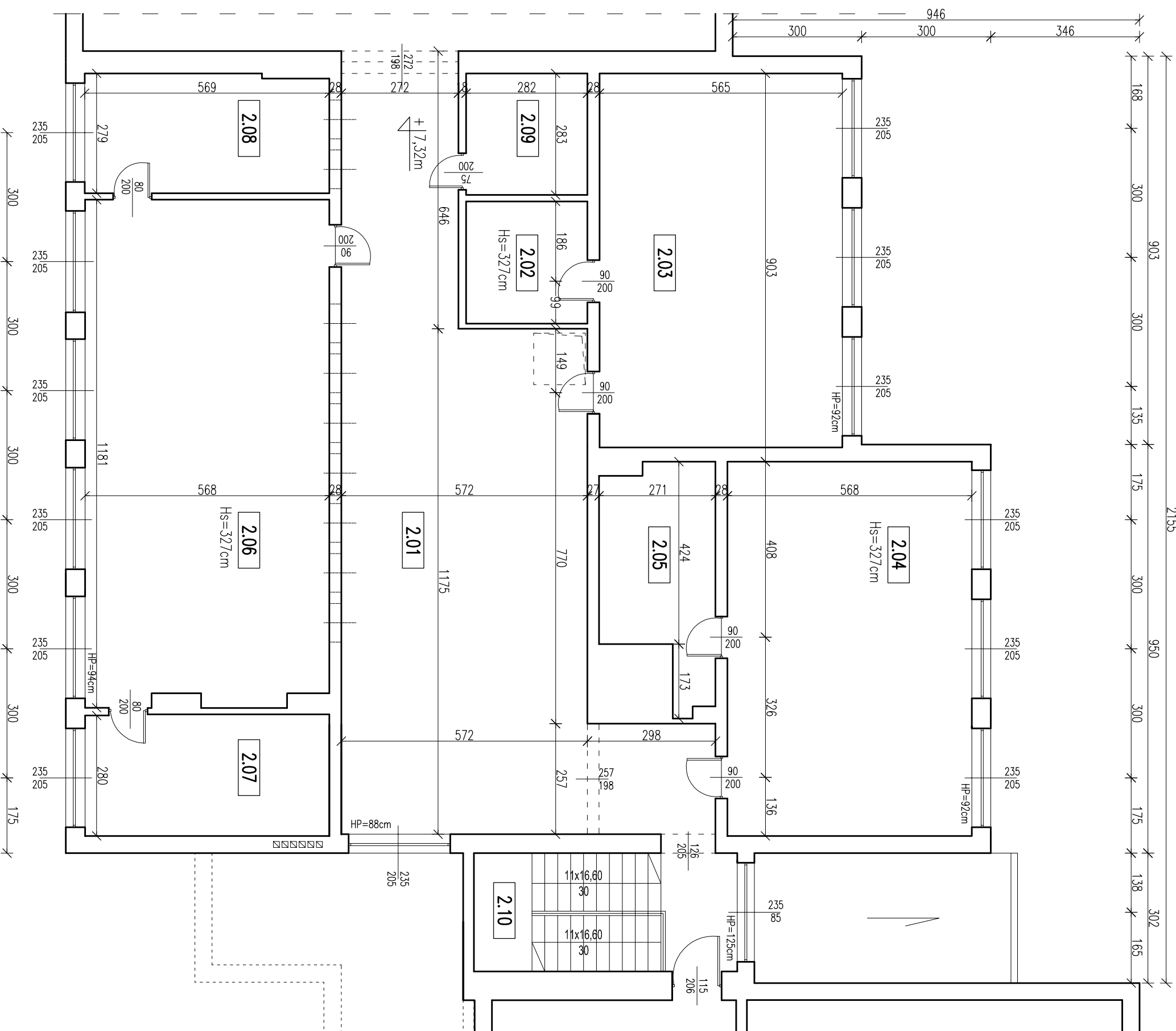


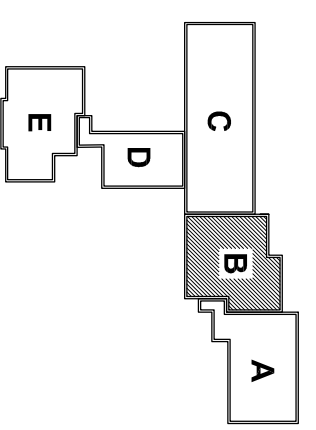
SEGMENT "C"



SEGMENT "A"

ZESTAWIENIE POWIERZCHNI – PIĘTRO B

2.01	KORYTARZ płytki pcv	92,41m ²
2.02	ZAPLECZE KLASY wykładzina pcv	8,00m ²
2.03	KLASA DO ANGIELSKIEGO wykładzina pcv	49,08m ²
2.04	KLASA DO BIOLOGII wykładzina pcv	49,41m ²
2.05	ZAPLECZE KLASY wykładzina pcv	12,70m ²
2.06	KLASA DO CHEMII wykładzina pcv	66,32m ²
2.07	ZAPLECZE KLASY wykładzina pcv	16,03m ²
2.08	ZAPLECZE KLASY wykładzina pcv	15,64m ²
2.09	RADYOWEŻEL wykładzina pcv	7,96m ²
2.10	KLATKA SCHODOWA wykładzina pcv	16,83m ²
RAZEM:		334,38m ²



INWESTOR
URZĄD GMINY ŁODYGOWICE
ul. Piłsudskiego 75, 34-325 Łodygowice

STADIUM – BRANŻA
INWENTARYZACJA
ARCHITEKTURA

TEMAT
ZESPÓŁ SZKÓŁ OGÓLNOKSZTAŁCĄCYCH W
ŁODYGOWICACH

ADRES
ul. Piłsudskiego 121, ŁODYGOWICE

TYTUŁ
RZUT PIĘTRA
segment B

AUTOR OPRACOWANIA
mgr inż. arch. Ewyła Krawczyk nr upr.: 40/06/SLOKK/II
mgr inż. Dariusz Steczek

SKALA
1:100

NR RYS.
3 B

DATA
XII.2007.