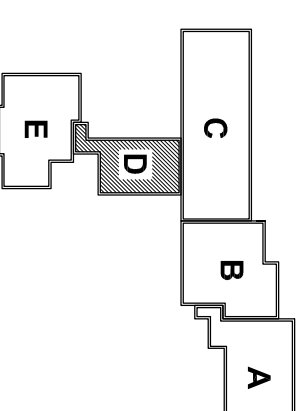


ZESTAWIENIE POWIERZCHNI – PARTER D

1.01	KORYTARZ płytki pcv	62,91m <sup>2</sup>
1.02	POKÓJ NAUCZYCIELSKI płytki pcv	50,93m <sup>2</sup>
1.03	KLATKA SCHODOWA płytki, ceramiczne	16,60m <sup>2</sup>
1.04	PALARNIA płytki, pcv	6,64m <sup>2</sup>
1.05	BIBLIOTEKA płytki, pcv	50,91m <sup>2</sup>
1.06	CZYTELNIĄ płytki, pcv	23,14m <sup>2</sup>
1.07	GABINET V-CE DYREKTORA płytki pcv	9,31m <sup>2</sup>
RAZEM:		220,44m <sup>2</sup>



INWESTOR  
URZĄD GMINY ŁODYGOWICE  
ul. Piłsudskiego 75, 34-325 Łodygowice

STADIUM – BRANŻA  
INWENTARYZACJA  
ARCHITEKTURA

TEMAT  
ZESPÓŁ SZKÓŁ OGÓLNOKSZTAŁCĄCYCH W  
ŁODYGOWICACH

ADRES  
ul. Piłsudskiego 121, ŁODYGOWICE

TYTUŁ  
RZUT PARTERU  
segment D

SKALA  
1:100

NR RTS:  
2 D

AUTOR OPRACOWANIA  
mgr inż. arch. Eryka Krawczyk nr upr.: 40/06/SLOKKII  
mgr inż. Dariusz Steczek

PODPIS

DATA  
XII.2007.

RSJUNEK WYKONANO PRZY POMOCY AUTO-CAD LT 2008 Serial No.: 345-86907147