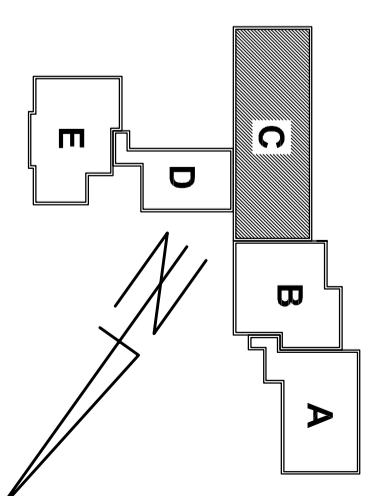


2.0	KOMUNIKACJA	183,93m ²
2.1	SEKRETARIAT	15,66m ²
2.2	GAB. DYREKTORA	31,09m ²
2.3	ZAPLECZE	7,62m ²
2.4	ARCHIWUM	9,43m ²
2.5	SALA LEKCYJNA	48,95m ²
2.6	SALA LEKCYJNA	49,21m ²
2.7	ZAPLECZE	7,59m ²
2.8	ZAPLECZE	7,60m ²
2.9	SALA LEKCYJNA	50,20m ²
2.10	SALA LEKCYJNA	50,26m ²
2.11	ZAPLECZE	7,59m ²
2.12	ZAPLECZE	7,56m ²
2.13	SALA LEKCYJNA	49,37m ²
2.14	W.C. CHŁOPCÓW	15,77m ²
2.15	W.C. DZIEWCZĄT	14,84m ²
2.16	POM. GOSP.	2,65m ²
2.17	W.C. PERSONELU	2,58m ²
2.18	POM. GOSP.	7,59m ²



INWESTOR
URZĄD GMINNY ŁODYGOWICE
ul. Piłsudskiego 75, 34-325 Łodygowice

STADIUM - BRUZA
INWENTARYZACJA
ARCHITEKTURA
TEMAT
ZESPÓŁ SZKÓŁ OGÓLNOKSZTAŁCĄCYCH W
ŁODYGOWICACH

ADRES
ul. Piłsudskiego 121, ŁODYGOWICE
Tytuł
RZUT PARTERU
segment C

AUTOR OPRACOWANIA
mgr inż. arch. Edyta Krawczyk nr upr.: 40/08/S/LOK/II
mgr inż. Dariusz Szećcał
DATA
XII.2007.

PRZEMIER WYKONANO PRZY POMOCY AUTO-CAD LT 2008 Serial No.: 345-88807147

SEGMENT "D"

SEGMENT "B"

WYSOKOŚĆ POMIESZCZEŃ 330 cm

SKALA
1:100
NR. RYS.
2C