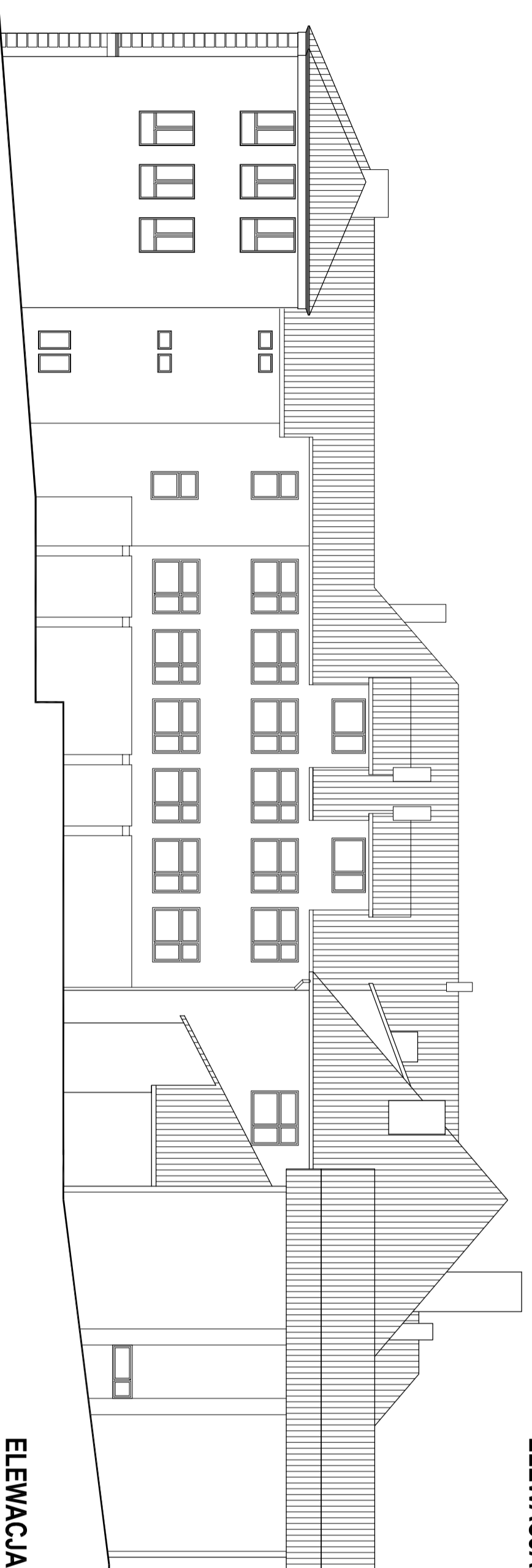
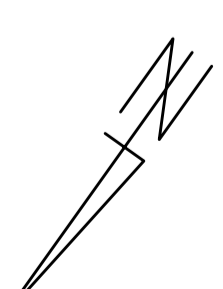
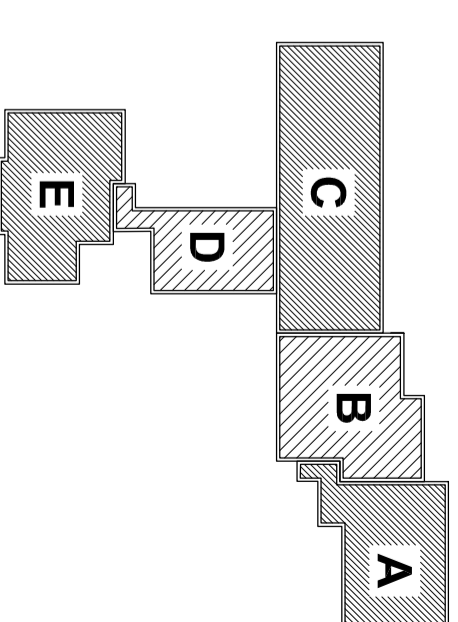




ELEWACJA POŁUDNIOWO-WSCHODNIA



ELEWACJA PÓŁNOCNO-ZACHODNIA

INWESTOR URZĄD GMINY ŁODYGOWICE ul. Piłsudskiego 75, 34-325 Łodygowice		ARCHITEKTURA	
STADIUM - BRANŻ INWENTARYZACJA			
TEMAT ZESPÓŁ SZKÓŁ OGÓLNOKSZTAŁCĄCYCH W ŁODYGOWICACH			
ADRES ul. Piłsudskiego 121, ŁODYGOWICE			
TYTUŁ ELEWACJE II segment A,B,C,D,E	SKALA 1:200	NR. RYS. 4	
AUTOR OPRACOWANIA mgr inż. arch. Edyta Krwaczek nr upr.: 4006/SŁOKKII mgr inż. Dariusz Siczek		PODPIŚCIE	
DATA XII.2007.			
RYSUNEK WYKONANO PRZY POMOCY ADO 4.0U LT 2008 SERIA NR. 345-86907147			