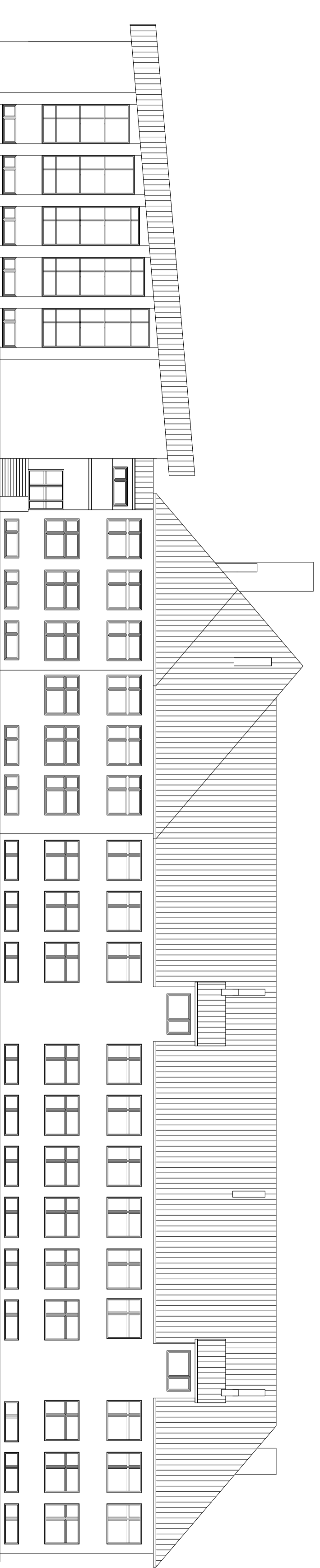
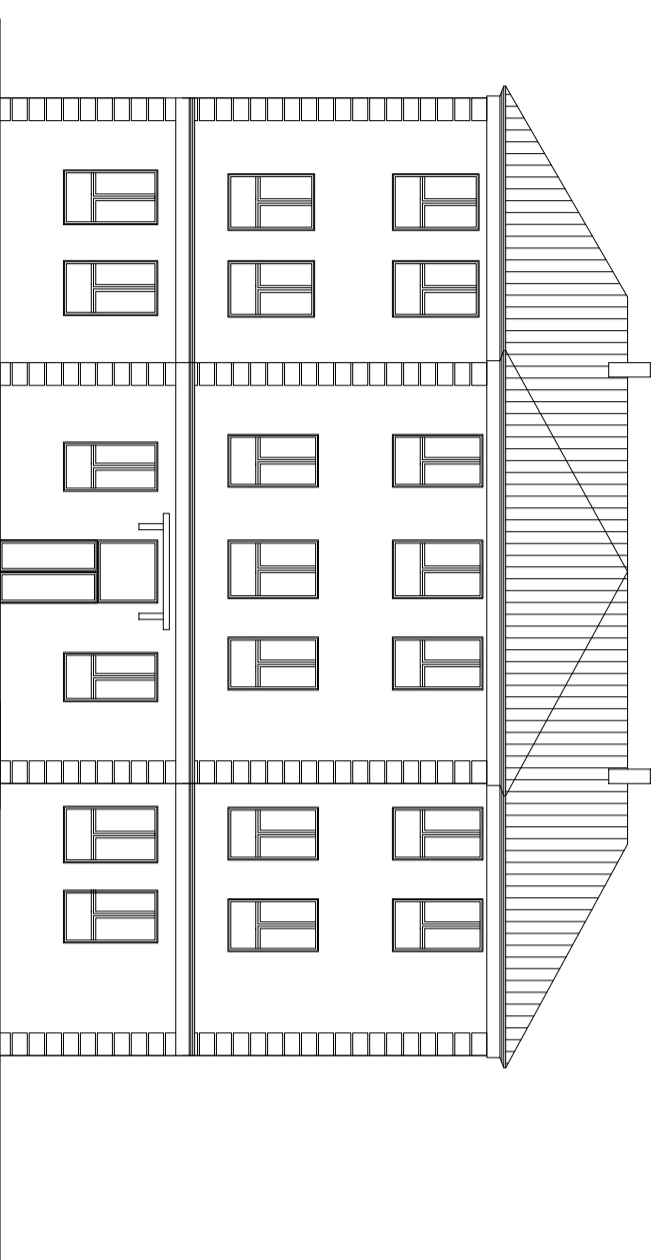




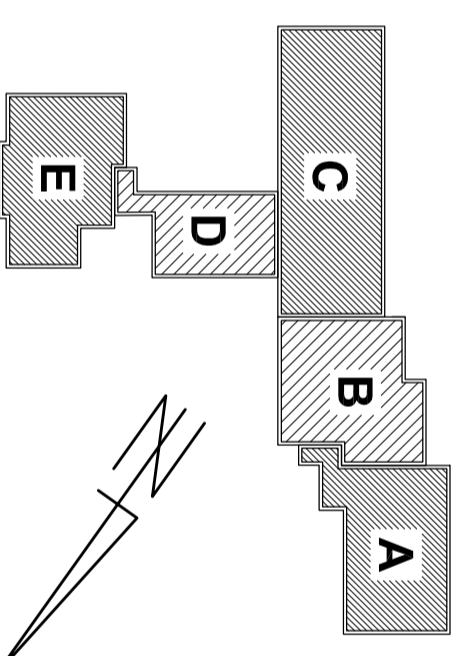
**ELEWACJA PÓLNO-CNO-WSCHODNIA**



**ELEWACJA PÓLUDNIOWO-ZACHODNIA**



**ELEWACJA PÓLNO-CNO-WSCHODNIA  
segment E**



INWESTOR		URZĄD GMINY ŁODYGOWICE	
		ul. Piłsudskiego 75, 34-325 Łodygowice	
STROUŁ - BRANŻA		ARCHITEKTURA	
INWENTARYZACJA			
Tytuł			
<b>ZESPÓŁ SZKÓŁ</b>			
<b>OGÓLNOKSZTAŁCĄCYCH W ŁODYGOWICACH</b>			
Adres		ul. Piłsudskiego 121, ŁODYGOWICE	
Prześ. rysunku		Skala	
<b>ELEWACJE I</b>		<b>1:200</b>	
<b>segment A,B,C,D,E</b>		<b>3</b>	
Autor opracowania		Podpis	
mgr inż. arch. Eryka Kravczyk nr upr.: 400651.0KK/II			
mgr inż. Dariusz Sierzech			
Data			
<b>XII.2007.</b>			
RYSUNEK WYKONANO PRZY POMOCY AUTO-CAD LT 2008 Seria Nr: 345-8987147			