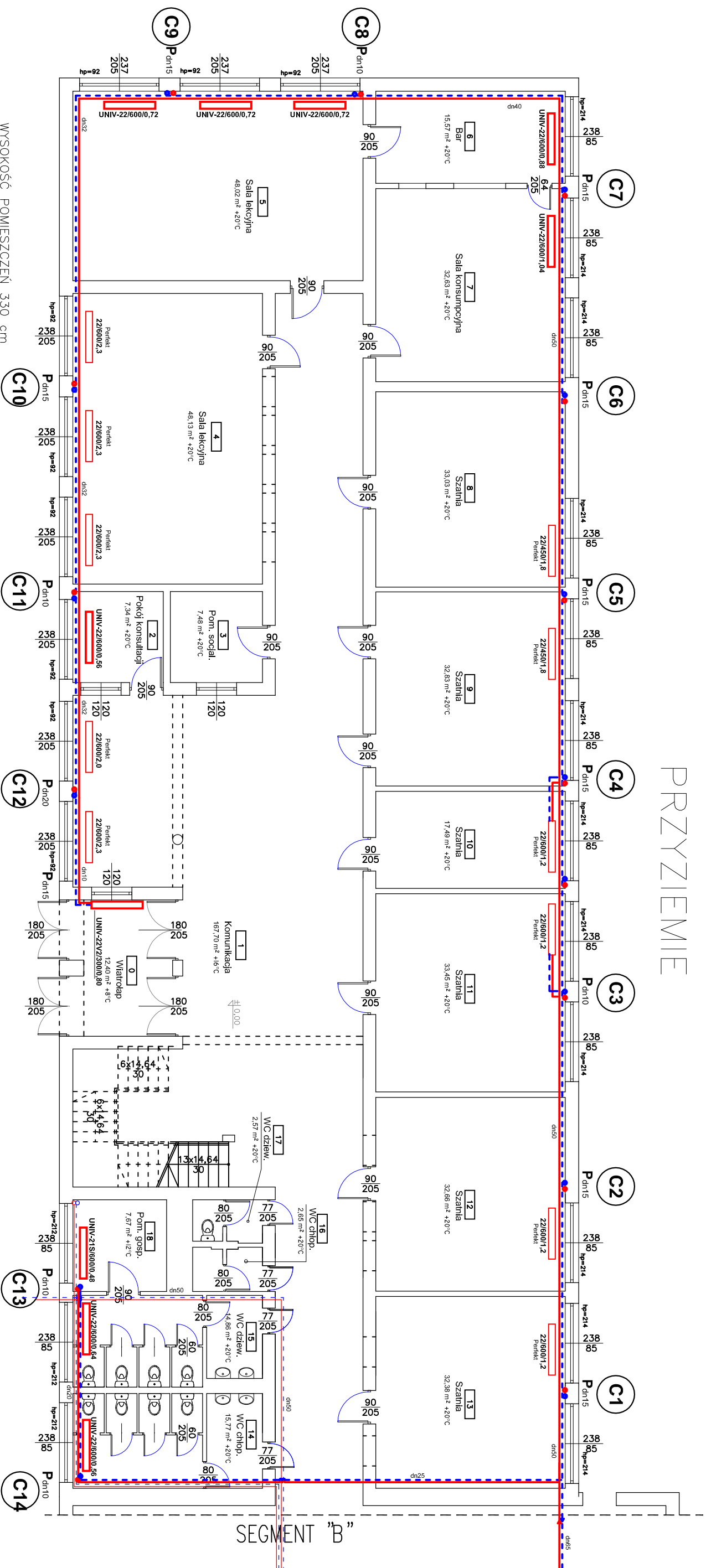


# PRZYZIEMIE



WYSOKOŚĆ POMIĘSZCZEŃ 330 cm

## Legenda:

- 22/600/2,2 - grzejnik stalowy płytowy projektowany
- 22/600/2,2 - grzejnik stalowy płytowy istniejący
- 22/600/2,2 - grzejnik stalowy płytowy z przeniesienia

Imię i nazwisko nr uprawnień:	data i podpis:	Investor: Urząd Gminy w Łodygowicach 34-325 Łodygowice ul. Piłsudskiego 7b	Temat: <b>Projekt techniczny przebudowy instalacji CO</b>	Nr rys: <b>7</b>
Projektant: mgr inż. K. Sowa 6082 B-B	05.2008:	Objekt: Termomodernizacja budynków Zespołu Szkół Ogólnokształcących w Łodygowicach ul. Piłsudskiego 121		
Szerokość: 3382 B-B	05.2008:	podz: <b>1: 100</b>	<b>Segment C</b> <b>Rzut przyziemia</b>	