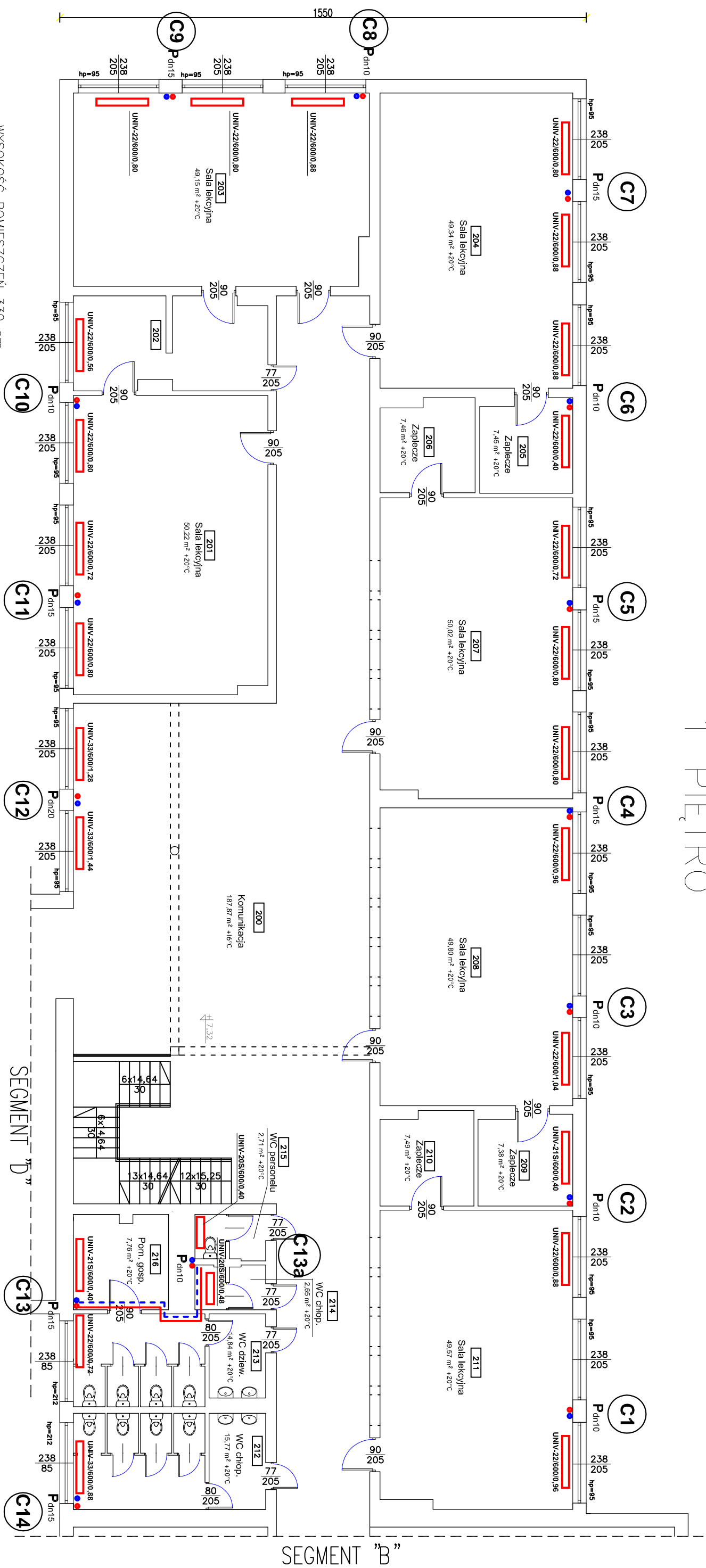


1 PIĘTRO



WYSOKOŚĆ POMIESZCZEŃ 330 cm

Legenda:

- 22/6000/2,2 - grzejnik stalowy płytowy projektowany
- 22/6000/2,2 - grzejnik stalowy płytowy istniejący
- 22/6000/2,2 - grzejnik stalowy płytowy z przeniesienia

Inicjator: mgr inż. Z. Traczewski 33/82 B-B	data i podpis: 05.2008:	Inwestor: Urząd Gminy w Łodygowicach 34-325 Łodygowice ul. Piłsudskiego 75 Obiekt: Termomodernizacja budynków Zespołu Szkół Ogólnokształcących w Łodygowicach ul. Piłsudskiego 121 Temat: Projekt techniczny Przebudowy instalacji CO	podł.: 1: 100	Nr rys.: 9
Projektant: mgr inż. K. Sowa 60/82 B-B	data i podpis: 05.2008:			

SEGMENT "B"