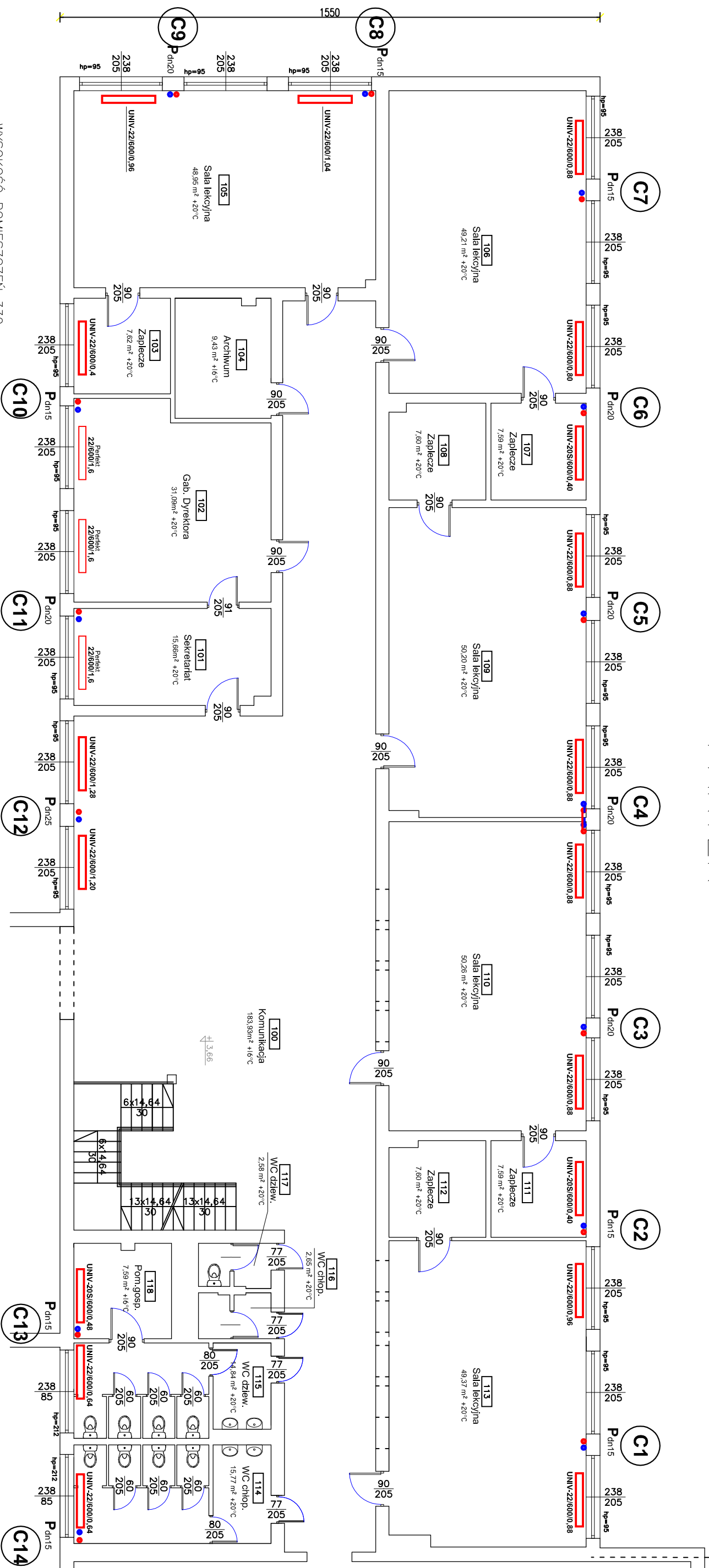


# PARTTER



WYSOKOŚĆ POMIESZCZENI 330 cm

## Legenda:

- 22/600/2,2 - grzejnik stalowy płytowy projektowany
- 22/600/2,2 - grzejnik stalowy płytowy istniejący
- 22/600/2,2 - grzejnik stalowy płytowy z przeniesienia

SEGMENT "D"

SEGMENT "B"

Imię i nazwisko nr uprawnień:	data i podpis:	Investor: Urząd Gminy w Łodygowkach 34-325 Łodygowka ul. Piłsudskiego 75	Objekt: Termomodernizacja budynków Zespołu Szkół Ogólnokształcących w Łodygowkach ul. Piłsudskiego 121	Temat: <b>Projekt techniczny przebudowy instalacji CO</b>	podz. <b>1: 100</b>	Segment C <b>Rzut parteru</b>	Nr rys: <b>8</b>
Projektant: mgr inż. K. Sowa 60082 B-B	05.2008:	mgr inż. Z. Traczewski 33082 B-B	05.2008:				
Skala rys. 3:302 B-B		05.2008:					