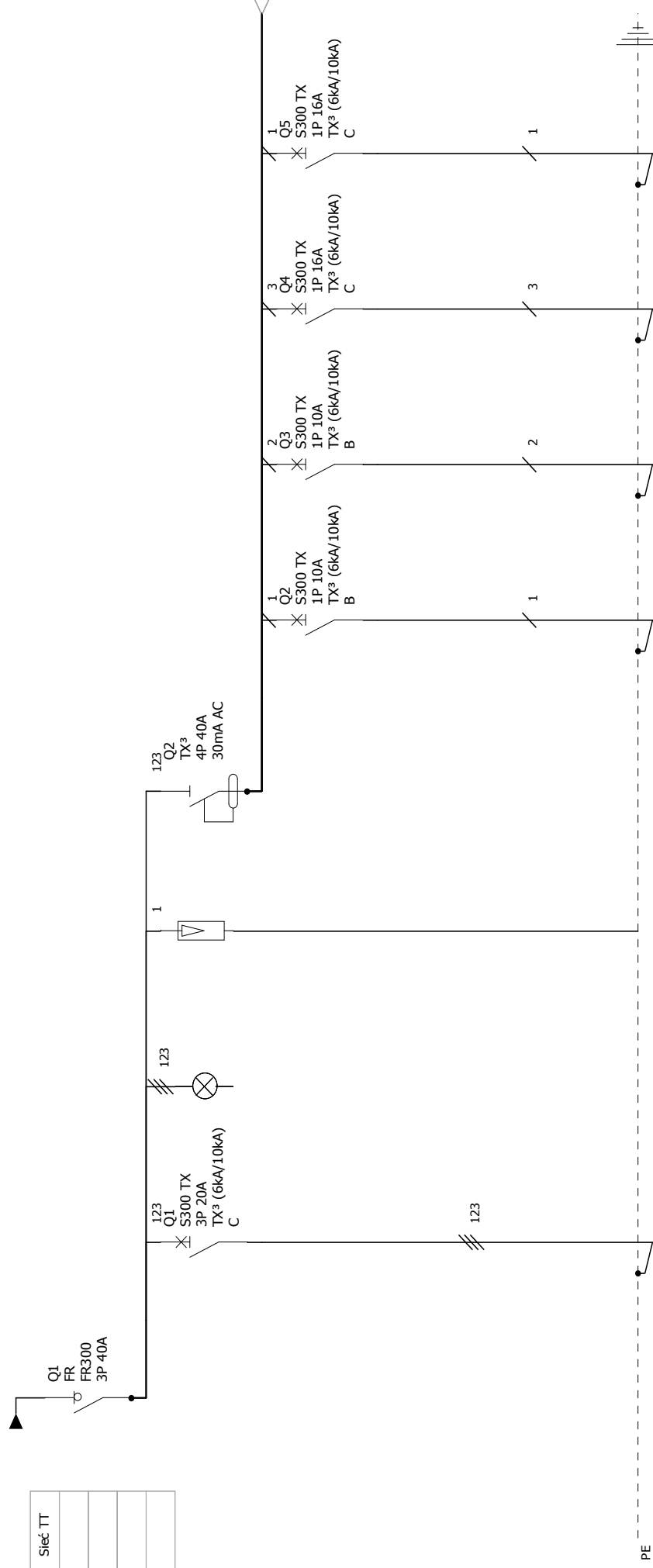


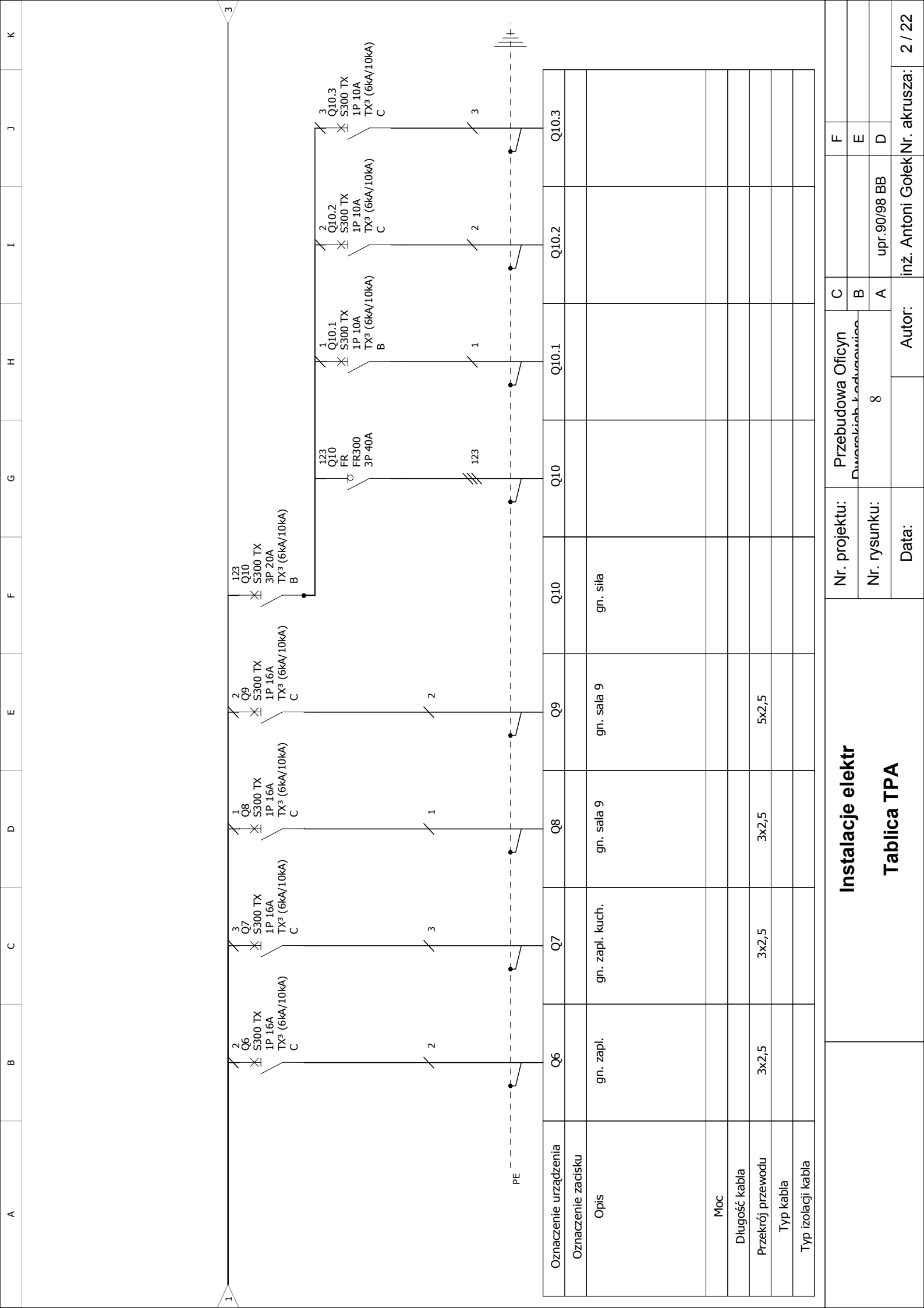
Układ sieci	Sieć TT
Napięcie znamionowe	
Moc zainstalowana	
IK1 Maks.	
IK3 Maks.	



Oznaczenie urządzenia	Q1	Q1	Q2	Q2	Q2	Q3	Q4	Q5	
Oznaczenie zacisku		F1							
Opis	rozł. główny		odpływ tablica TPK	LS	wył. różn.	ośw. sala 7,8	gn. pom. gosp.ośw. sala 9	gn. sala 6	gn. sala 5
Moc									
Długość kabla									
Przekrój przewodu	5x10					3x1,5	3x2,5	3x2,5	3x2,5
Typ kabla									
Typ izolacji kabla									

## Instalacje elektr Tablica TPA

Nr. projektu:	Przebudowa Oficyn	C	F
Nr. rysunku:	Dwustokobkowy	B	E
Data:	8	A	D
Autor:		inż. Antoni Golek	
Nr. akurusa:		1 / 22	



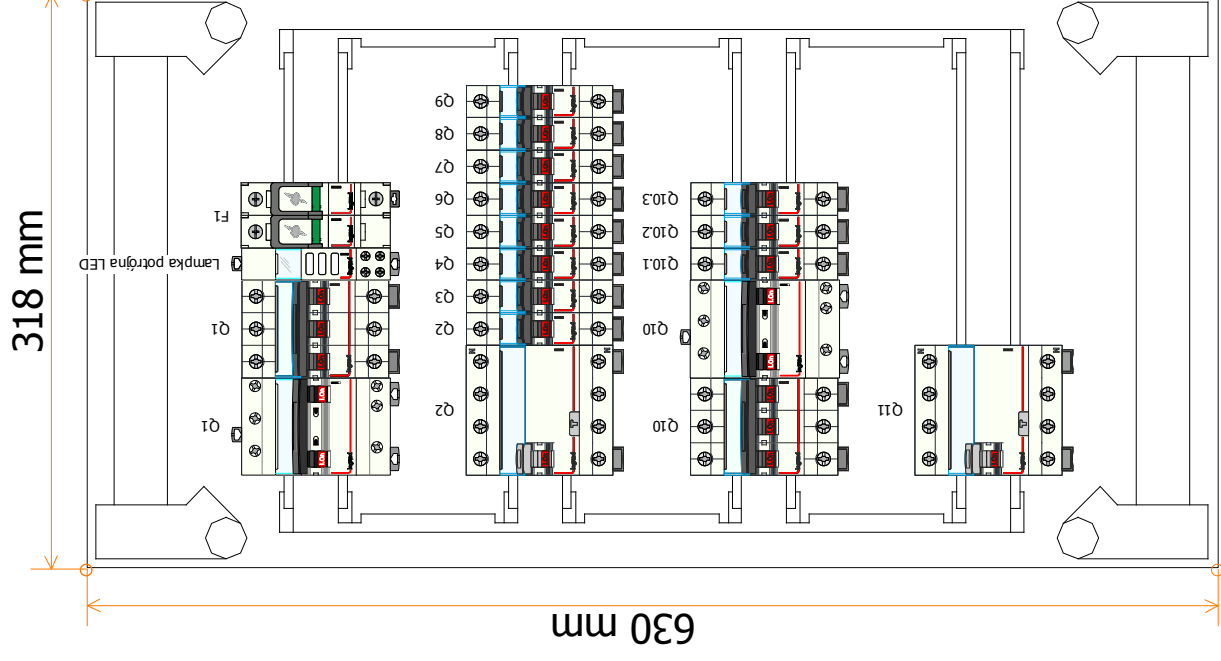
Oznaczenie urządzenia	Q6	Q7	Q8	Q9	Q10	Q10	Q10.1	Q10.2	Q10.3
Oznaczenie zacisku									
Opis	gn. zapl.	gn. zapl. kuch.	gn. sala 9	gn. sala 9	gn. sifa				
Moc									
Długość kabla									
Przekrój przewodu	3x2,5	3x2,5	3x2,5	5x2,5					
Typ kabla									
Typ izolacji kabla									

**Instalacje elektr**  
**Tablica TPA**

Nr. projektu:	Przebudowa Oficyn	C	F
Nr. rysunku:	Dzielnice kuchenne	B	E
Data:	8	A	D
Autor:		inż. Antoni Golek Nr. akrusza: 2 / 22	



Oznaczenie urządzenia	Q11																		
Oznaczenie zacisku																			
Opis																			
Moc																			
Długość kabla																			
Przekrój przewodu																			
Typ kabla																			
Typ izolacji kabla																			



## Instalacje elektryczne

### Tablica TPA

Nr. projektu:

Nr. rysunku:

Data:

Przebudowa Oficyny  
Dzielnicy Kuchnia

8

Autor:

C

B

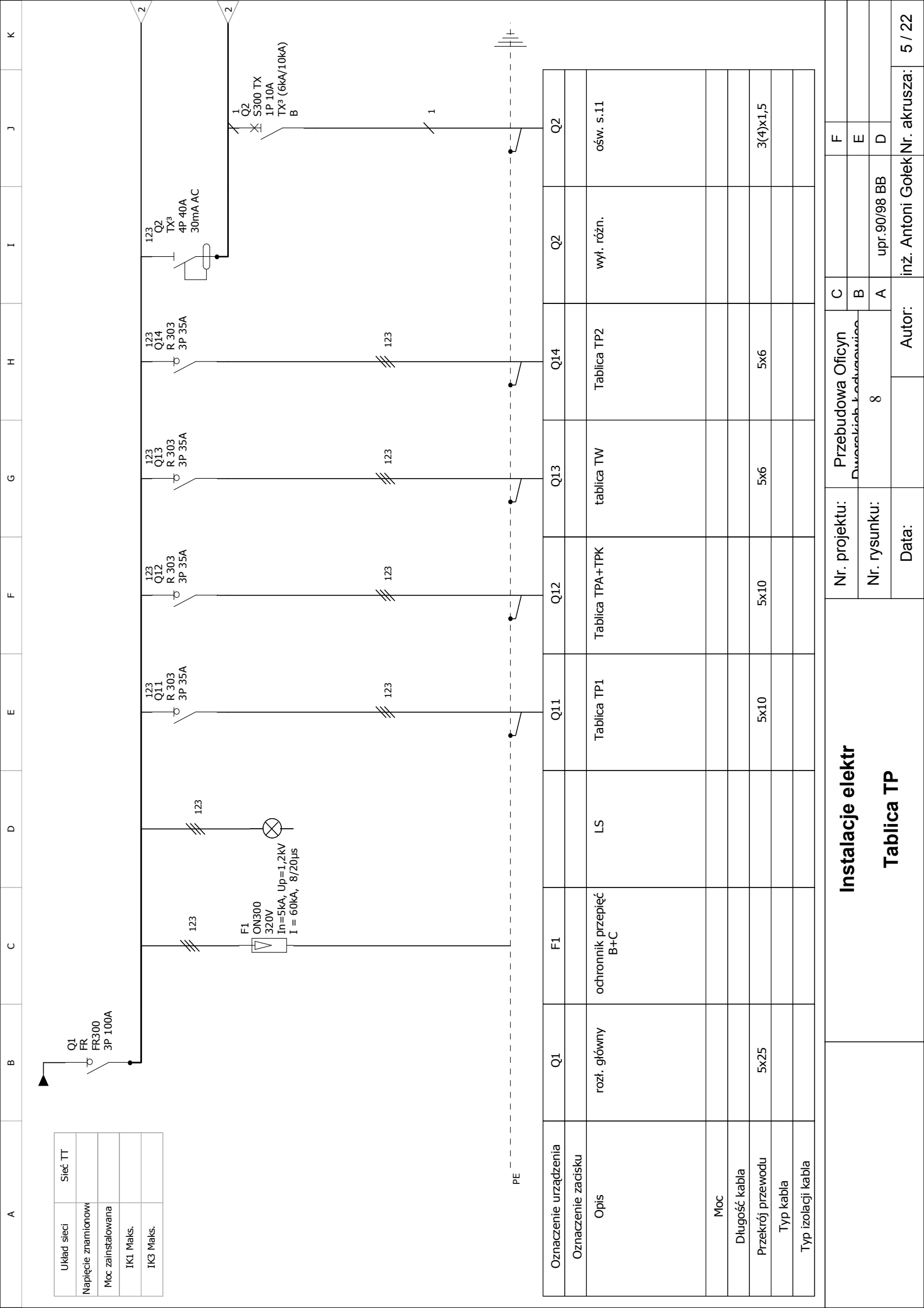
A

upr. 90/98 BB

D

inż. Antoni Golek Nr. akurusa:

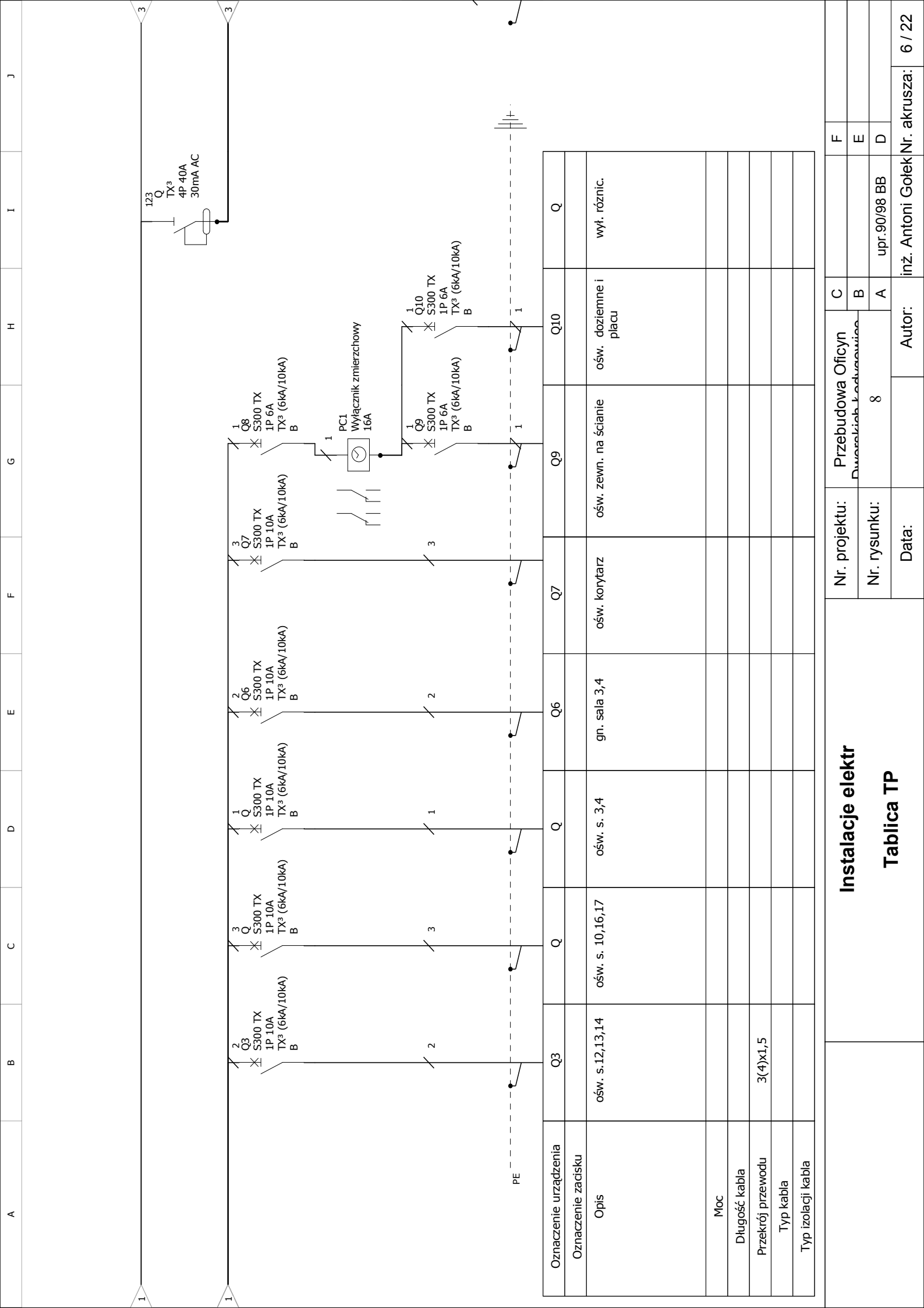
4 / 22



Układ sieci	Sieć TT
Napięcie znamionowe	
Moc zainstalowana	
IK1 Maks.	
IK3 Maks.	

Oznaczenie urządzenia	Q1	F1	Q11	Q12	Q13	Q14	Q2	Q2
Oznaczenie zacisku	rozł. główny	ochronnik przepięć B+C	Tablica TP1	Tablica TPA+TPK	tablica TW	Tablica TP2	wył. różn.	ośw. s.11
Opis			LS					
Moc								
Długość kabla								
Przekrój przewodu	5x25		5x10	5x10	5x6	5x6		3(4)x1,5
Typ kabla								
Typ izolacji kabla								

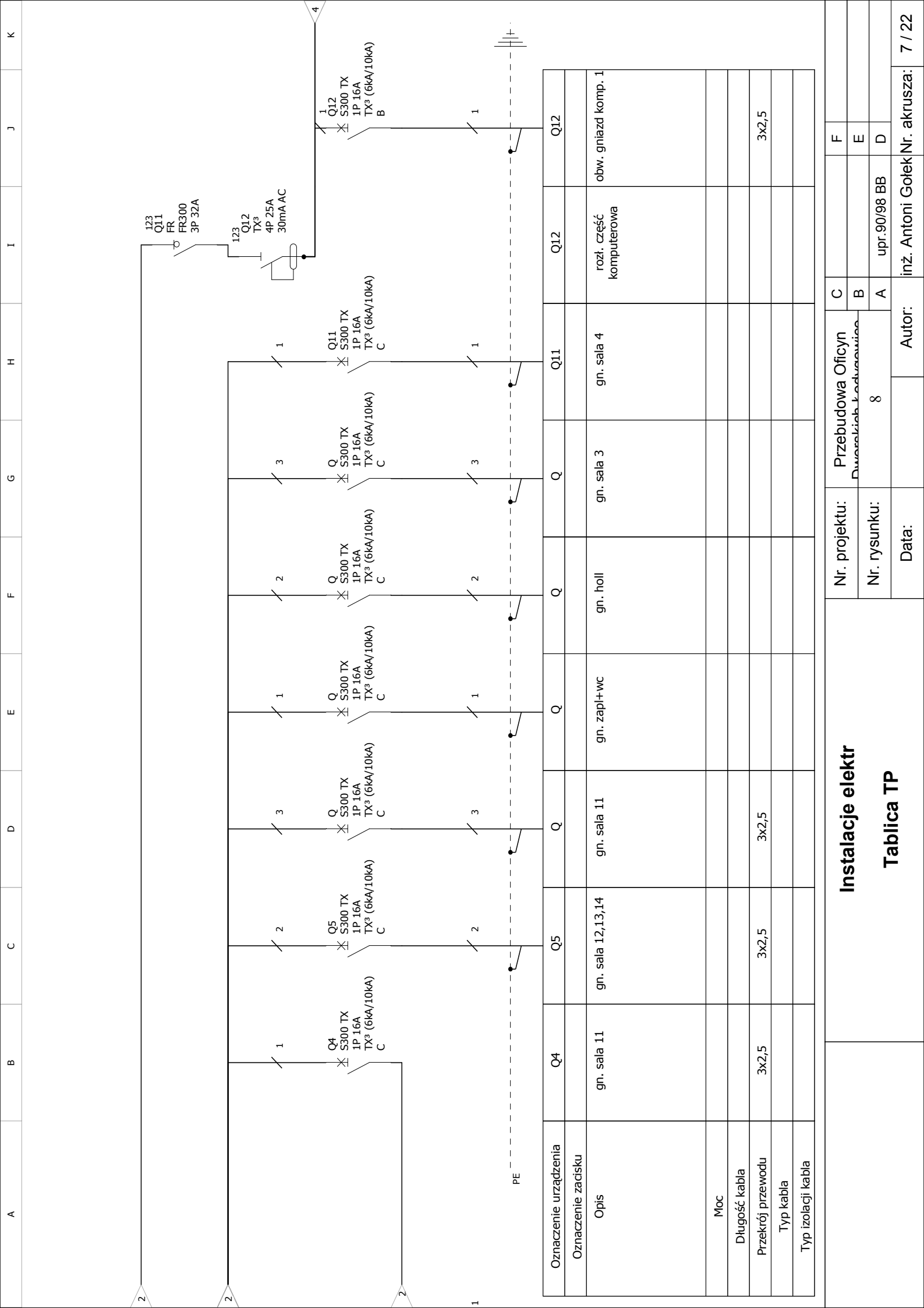
Instalacje elektr		Przebudowa Oficyn		C	F
		Dwurekabiak kuchennawiec		B	E
Tablica TP		8		A	upr.90/98 BB
Data:		Autor:		inż. Antoni Golek Nr. akurza:	
				5 / 22	



Oznaczenie urządzenia	Q3	Q	Q	Q	Q6	Q7	Q9	Q10	Q
Oznaczenie zacisku									
Opis	ośw. s.12,13,14	ośw. s. 10,16,17	ośw. s. 3,4	gn. sala 3,4	ośw. korytarz	ośw. zewn. na ścianie	ośw. doziemne i placu	wył. różnic.	
Moc									
Długość kabla									
Przekrój przewodu	3(4)x1,5								
Typ kabla									
Typ izolacji kabla									

**Instalacje elektr**  
**Tablica TP**

Nr. projektu:	Przebudowa Oficyn	C	F
Nr. rysunku:	Dzielniki rozdzielnic	B	E
Data:	8	A	D
	Autor:	inż. Antoni Golek Nr. akurusa: 6 / 22	



Oznaczenie urządzenia	Q4	Q5	Q	Q	Q	Q	Q	Q	Q11	Q12	Q12
Oznaczenie zacisku											
Opis	gn. sala 11	gn. sala 12,13,14	gn. sala 11	gn. zapł+wc	gn. holl	gn. sala 3	gn. sala 4	gn. sala 4	rozł. część komputerowa	obw. gniazd komp. 1	
Moc											
Długość kabla											
Przekrój przewodu	3x2,5	3x2,5	3x2,5							3x2,5	
Typ kabla											
Typ izolacji kabla											

**Instalacje elektr**

**Tablica TP**

Nr. projektu:	Przebudowa Oficyn	C	F
Nr. rysunku:	Dwustokrotna kodyfikacja	B	E
Data:	8	A	D
Autor:		inż. Antoni Golek Nr. akusza: 7 / 22	



Oznaczenie urządzenia	Q13	Q14
Oznaczenie zacisku		
Opis	obw. gniazd komp. 2	obw. gniazd komp. 3
Moc		
Długość kabla		
Przekrój przewodu		
Typ kabla		
Typ izolacji kabla		

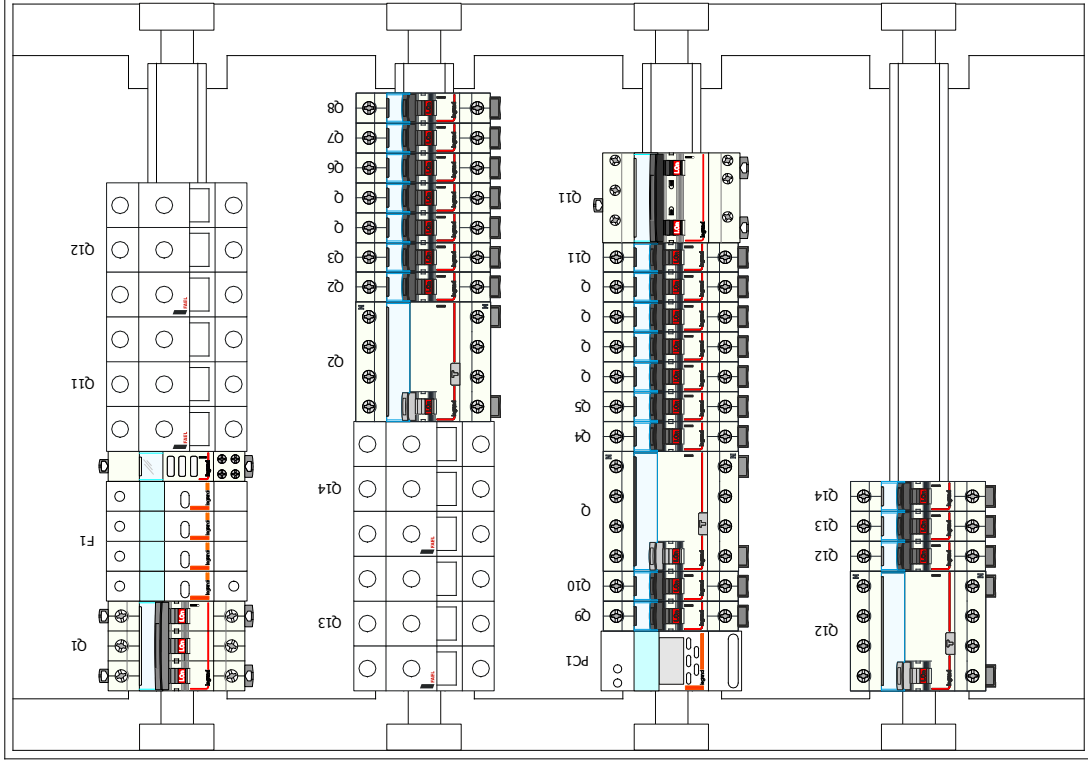
**Instalacje elektr**  
**Tablica TP**

Nr. projektu:	Przebudowa Oficyn	C	F
Nr. rysunku:	Dzielnik i tablica rozdzielnic 8	B	E
		A	D
Data:	Autor:		inż. Antoni Golek Nr. akusza:
			8 / 22



500 mm

700 mm



## Instalacje elektr

### Tablica TP

Nr. projektu:

Przebudowa Oficyn  
Dzielnicy Kuchawice

C

F

Nr. rysunku:

8

B

upr.90/98 BB

E

Data:

Autor:

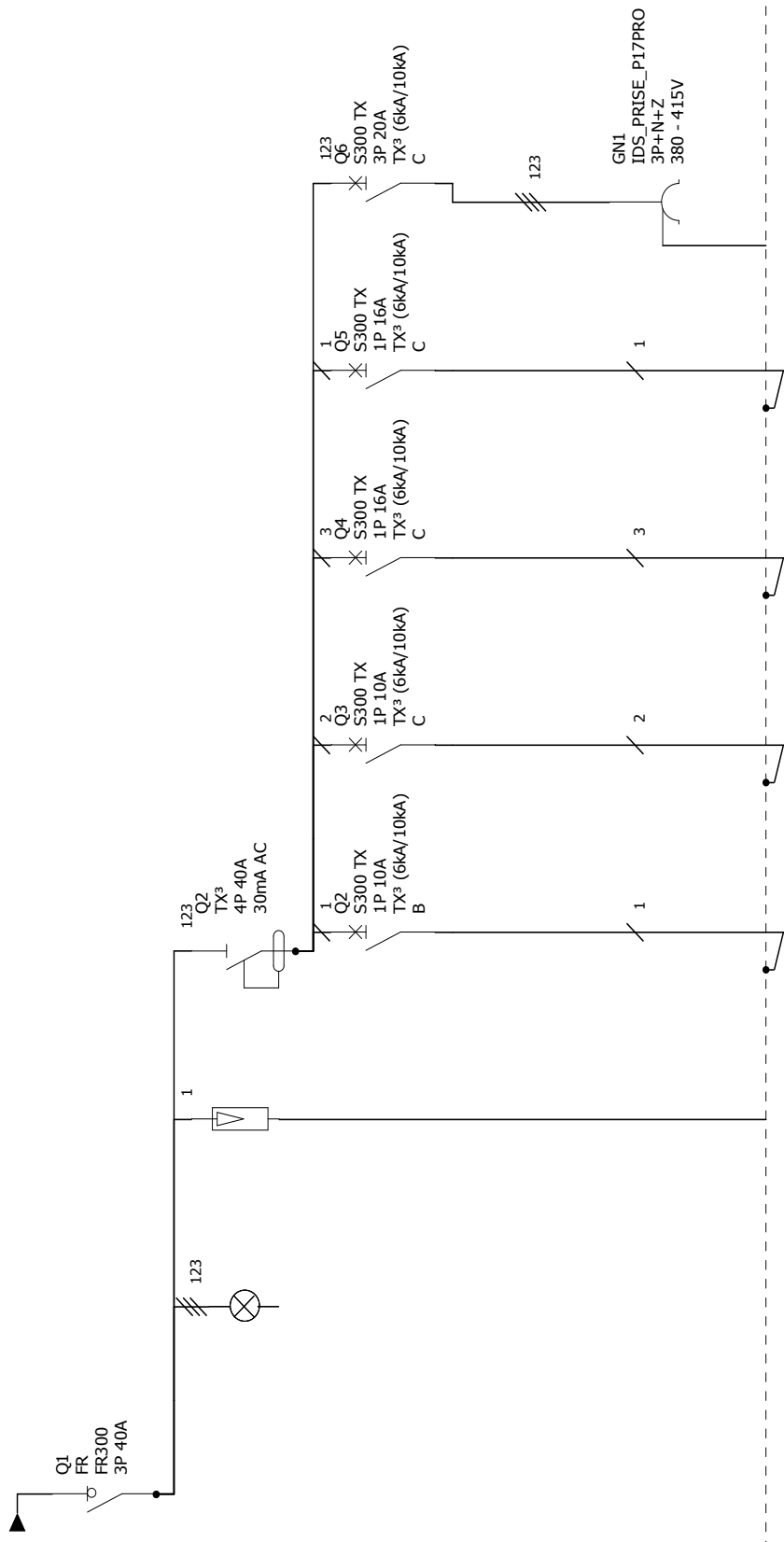
inż. Antoni Golek

Nr. akurusa:

9 / 22

D

Układ sieci	Sieć TT
Napięcie znamionowe	
Moc zainstalowana	
IK1 Maks.	
IK3 Maks.	



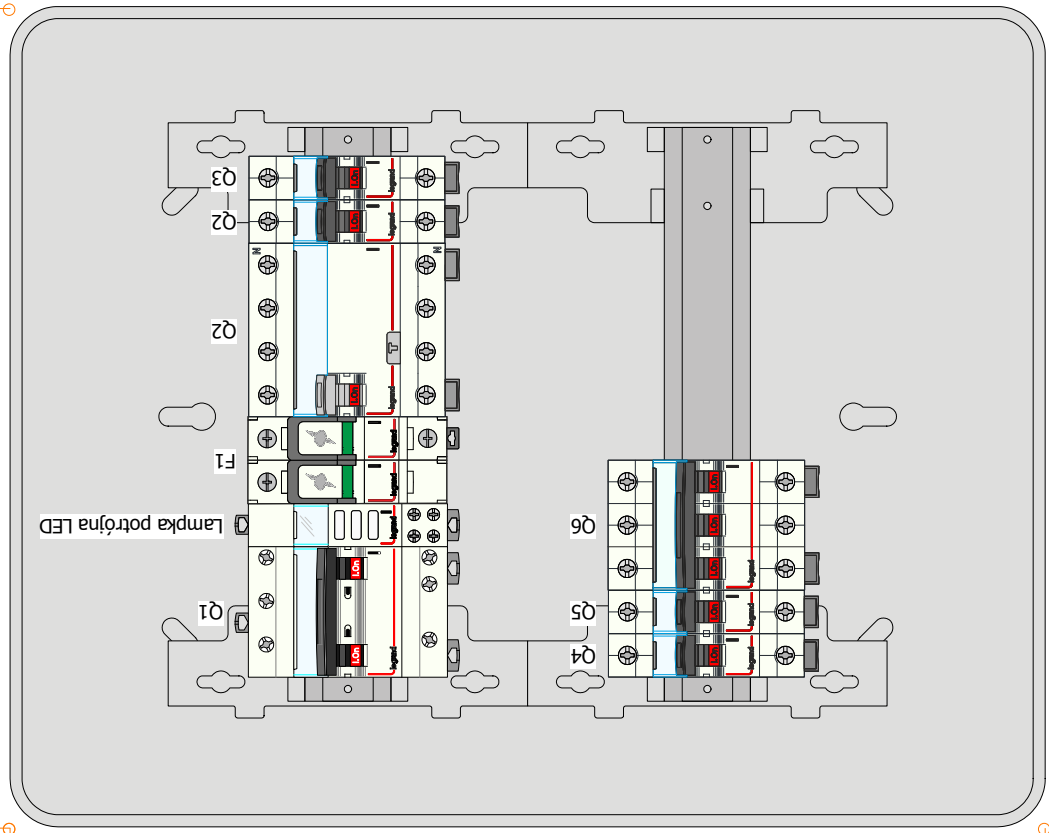
Oznaczenie urządzenia	Q1	F1	Q2	Q3	Q4	Q5	Q6
Oznaczenie zacisku							
Opis	rozł. główny zasil. z TPA		ośw.	gn. wt.	gn. kocioł	rez	gn. siła
Moc							
Długość kabla							
Przekrój przewodu	5x6		3x1,5	3x2,5	3x2,5	3x2,5	
Typ kabla							
Typ izolacji kabla							

## Instalacje elektr Tablica TPK

Nr. projektu:	Przebudowa Oficyn	C	F
Nr. rysunku:	Dzielniki i kable	B	E
Data:	8	A	D
Autor:		inż. Antoni Golek Nr. akuraza: 10 / 22	

340 mm

432 mm



# Instalacje elektr Tablica TPK

Nr. projektu:

Nr. rysunku:

Data:

Przebudowa Oficyn  
Dzielnicy Kuchawice

8

Autor:

F

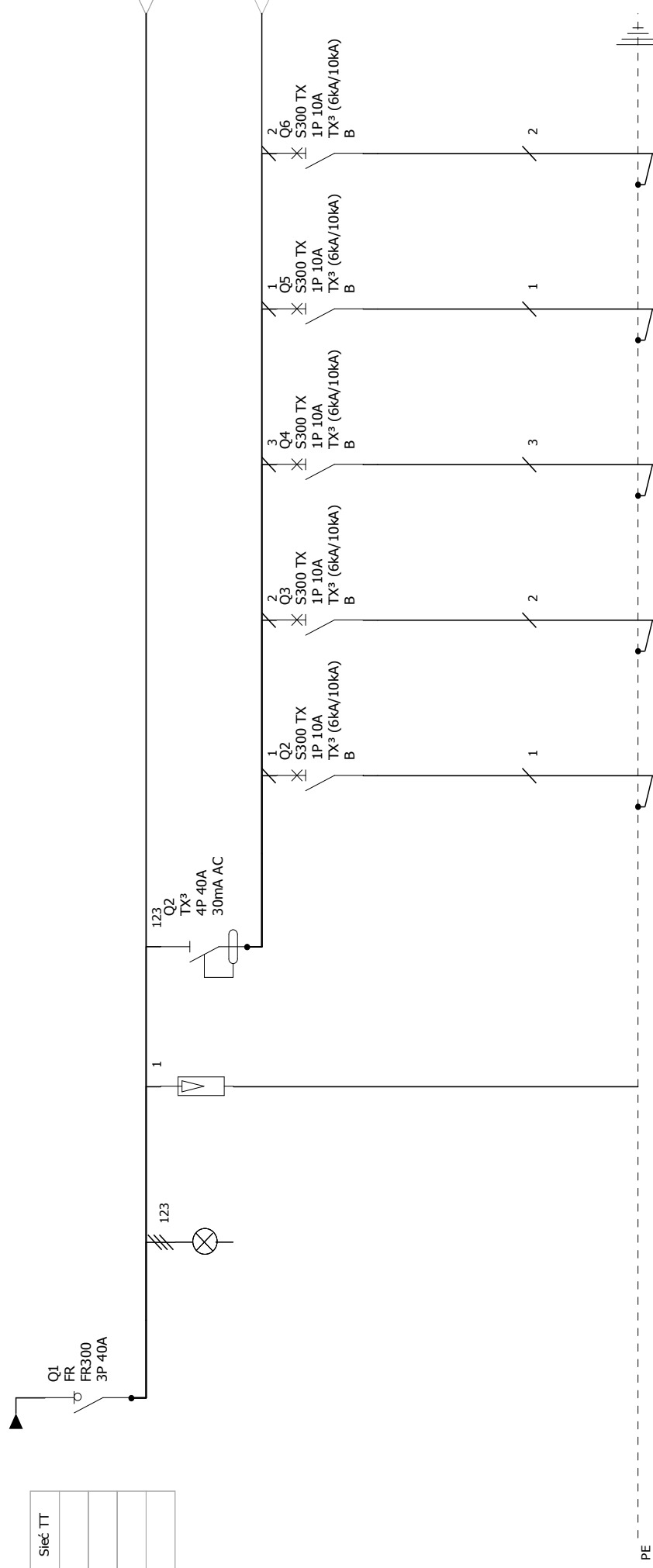
E

D

upr. 90/98 BB

inż. Antoni Golek Nr. akuraza: 11 / 22

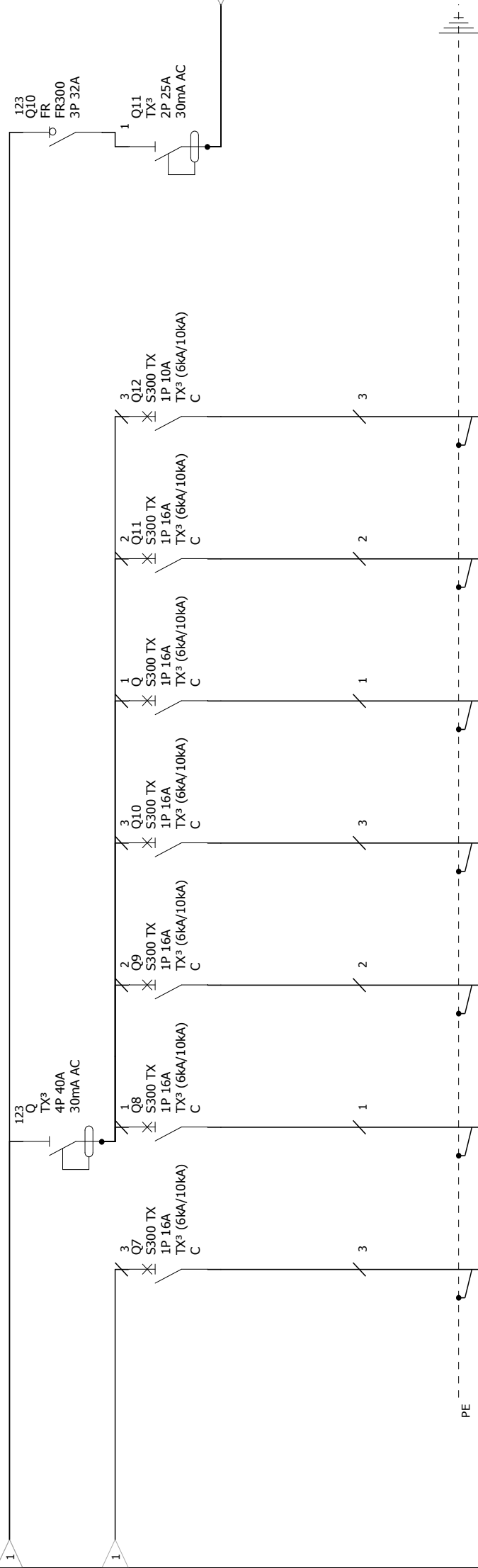
Układ sieci	Sieć TT
Napięcie znamionowe	
Moc zainstalowana	
IK1 Maks.	
IK3 Maks.	



Oznaczenie urządzenia	Q1	Q2	F1	Q2	Q3	Q4	Q5	Q6
Oznaczenie zacisku								
Opis	rozł. główny	wył. różn.		ośw. sala 12	ośw. sala 14,15,16	ośw. koryt. + sala 2,3,4,5	ośw. sala 7,8	ośw. sala 9,10
Moc								
Długość kabla								
Przekrój przewodu	5x10	3x1,5		3x2,5	3x2,5	3x2,5	3x2,5	3x2,5
Typ kabla								
Typ izolacji kabla								

## Instalacje elektr Tablica TP1

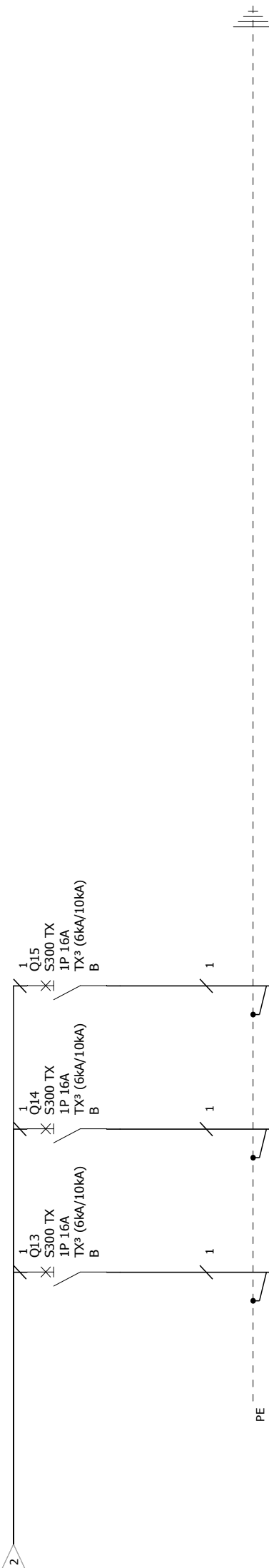
Nr. projektu:	Przebudowa Oficyn	C	F
Nr. rysunku:	Dzielnice k. odzwaniwie	B	E
Data:	8	A	D
Autor:		inż. Antoni Golek Nr. akurza: 12 / 22	



Oznaczenie urządzenia	Q7	Q8	Q9	Q10	Q	Q11	Q12	Q11
Oznaczenie zacisku								
Opis	gn. zapl. 15,16	gn. sala 12	gn. sala 92,3	gn. sala 4,5	gn. sala 6,7	gn. sala 8,9	gn. sala 9,10	wył. część komputerowa
Moc								
Długość kabla								
Przekrój przewodu	3x2,5		5x2,5					
Typ kabla								
Typ izolacji kabla								

**Instalacje elektr**  
**Tablica TP1**

Nr. projektu:	Przebudowa Oficyn	C	F
Nr. rysunku:	Dzielniki rozdzielnic	B	E
Data:	8	A	D
Autor:		inż. Antoni Golek Nr. akusza: 13 / 22	



Oznaczenie urządzenia	Q13	Q14	Q15					
Oznaczenie zacisku								
Opis	obw. 1 komputery	obw. 2 komputery	obw. 3 komputery					
Moc								
Długość kabla								
Przekrój przewodu								
Typ kabla								
Typ izolacji kabla								

### Instalacje elektr

#### Tablica TP1

Nr. projektu:

Przebudowa Oficy  
Dziękuję za współpracę

C

F

Nr. rysunku:

8

B

E

Data:

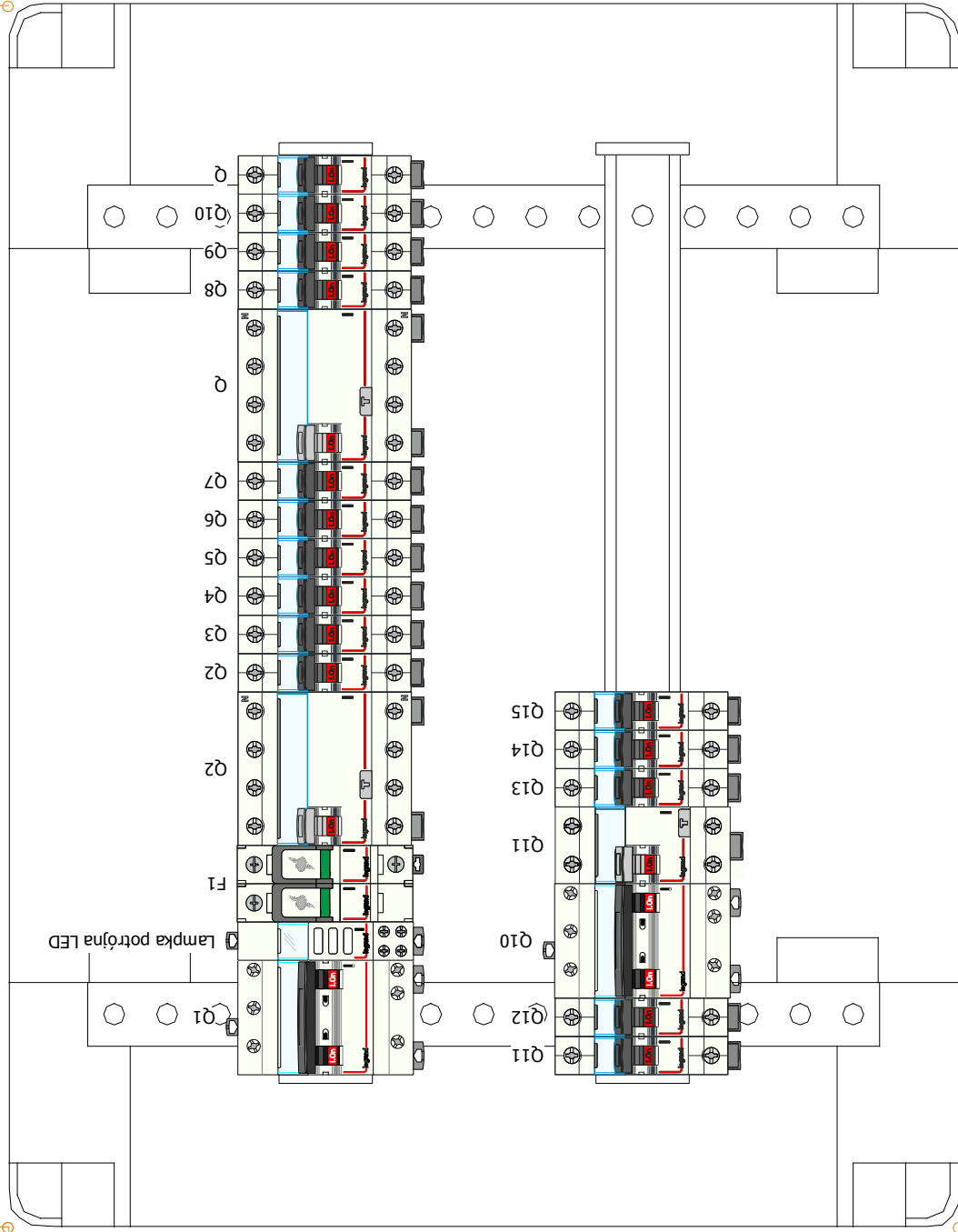
Autor:

inż. Antoni Golek Nr. akurza:

14 / 22

575 mm

450 mm



## Instalacje elektr

### Tablica TP1

Nr. projektu:

Przebudowa Ofcyn  
Dzielnicy Kuchawice

C

F

Nr. rysunku:

8

B

upr. 90/98 BB

E

Data:

Autor:

inż. Antoni Golek

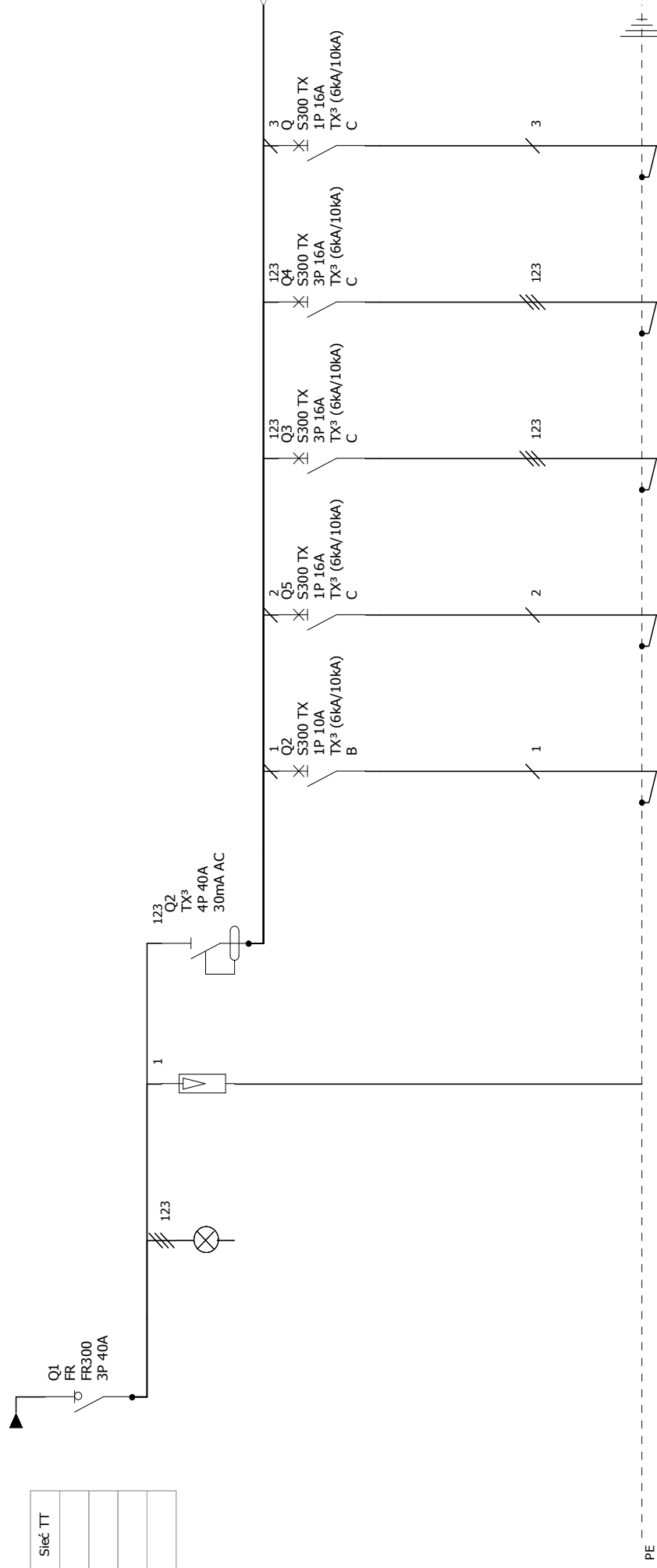
D

Nr. akurusa:

15 / 22

A B C D E F G H I J K

Układ sieci	Sieć TT
Napięcie znamionowe	
Moc zainstalowana	
IK1 Maks.	
IK3 Maks.	



Oznaczenie urządzenia	Q1	F1	Q2	Q2	Q5	Q3	Q4	Q
Oznaczenie zacisku								
Opis	rozł. główny zasil. z TG		wył. różn.	ośw.	gn. wtyk. ogólne	obw. went. 1	obw. went. 2	obw. went. 3
Moc								
Długość kabla								
Przekrój przewodu	5x4			3x1,5	3x2,5	5x2,5	5x2,5	
Typ kabla								
Typ izolacji kabla								

## Instalacje elektr Tablica TW

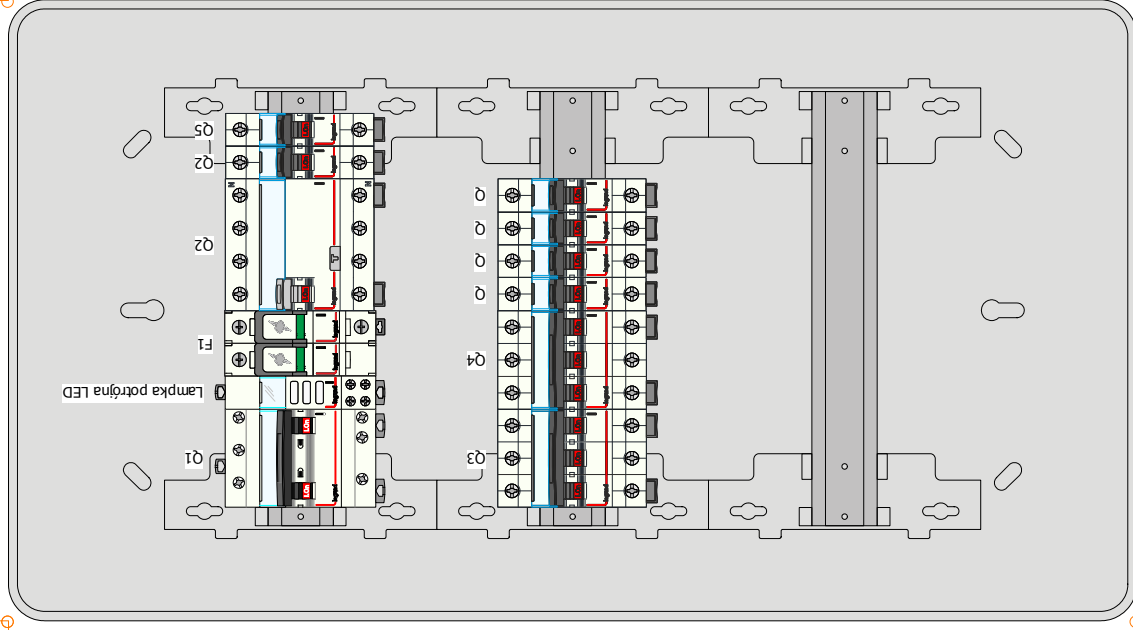
Nr. projektu:	Przebudowa Oficyn	C	F
Nr. rysunku:	Dzielnice k. odstawiania	B	E
Data:	8	A	D
Autor:		inż. Antoni Golek	
		Nr. akurza: 16 / 22	





340 mm

622 mm



# Instalacje elektr Tablica TW

Nr. projektu:

Przebudowa Oficyn  
Dzielnicy Kucharskiej

C

F

Nr. rysunku:

8

B

upr. 90/98 BB

E

Data:

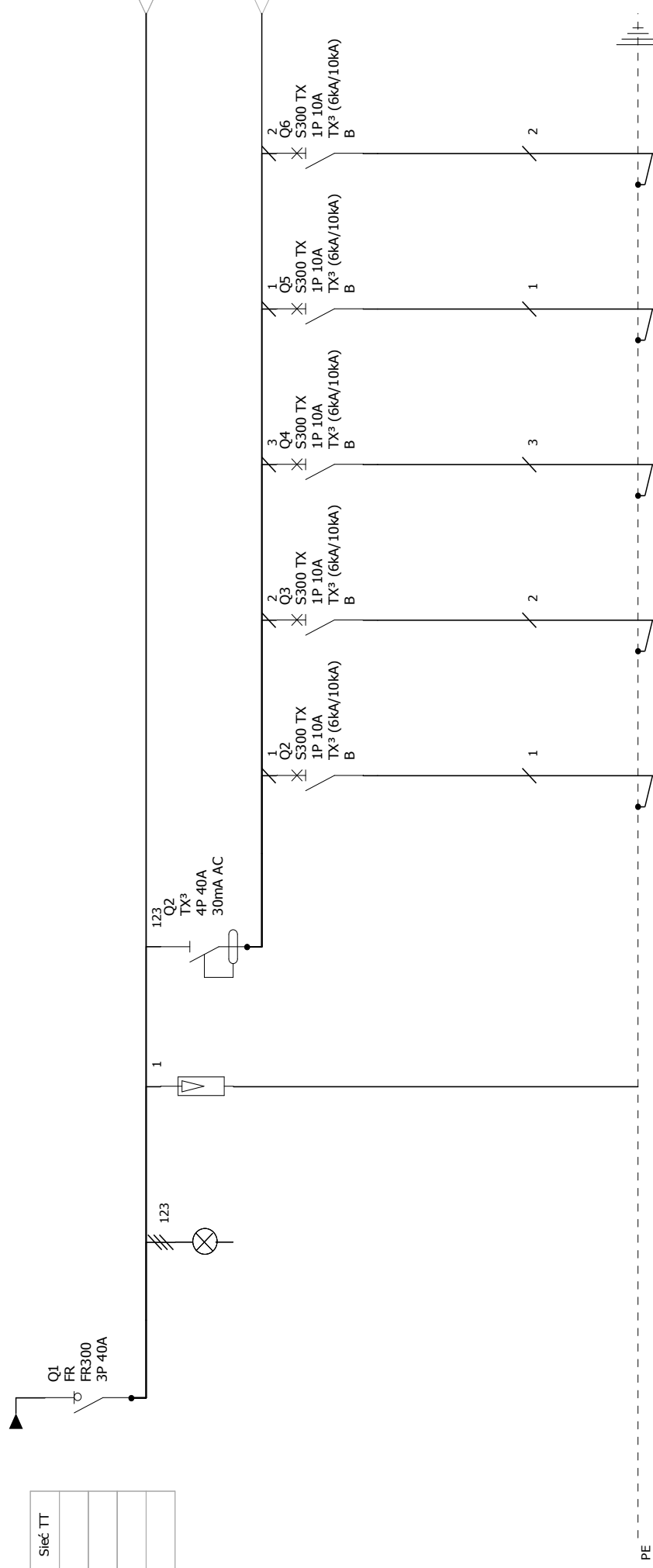
Autor:

A

D

inż. Antoni Golek Nr. akuraza: 18 / 22

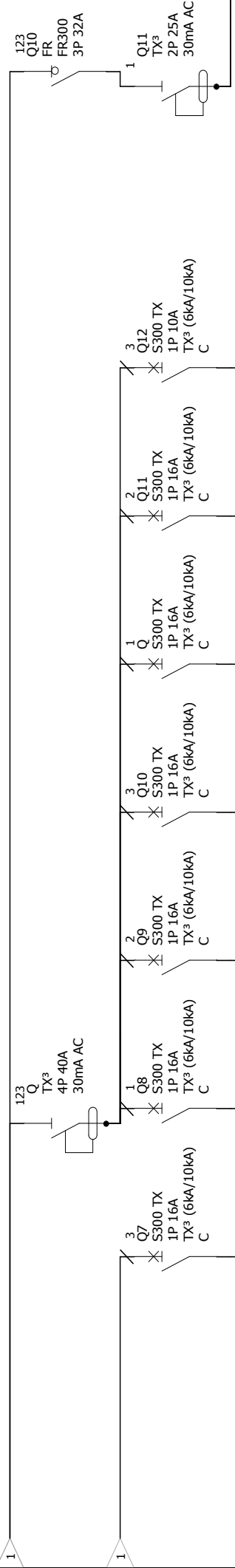
Układ sieci	Sieć TT
Napięcie znamionowe	
Moc zainstalowana	
IK1 Maks.	
IK3 Maks.	



Oznaczenie urządzenia	Q1	F1	Q2	Q2	Q3	Q4	Q5	Q6
Oznaczenie zacisku								
Opis	rozł. główny	LS	wył. różn.	ośw. sala 12	ośw. sala 14,15,16	ośw. koryt. + sala 2,3,4,5	ośw. sala 7,8	ośw. sala 9,10
Moc								
Długość kabla								
Przekrój przewodu	5x10			3x1,5	3x2,5	3x2,5	3x2,5	3x2,5
Typ kabla								
Typ izolacji kabla								

## Instalacje elektr Tablica TP2

Nr. projektu:	Przebudowa Oficyn	C	F
Nr. rysunku:	Dzielnice i kodywanie	B	E
Data:	8	A	D
Autor:		inż. Antoni Golek Nr. akurza: 19 / 22	

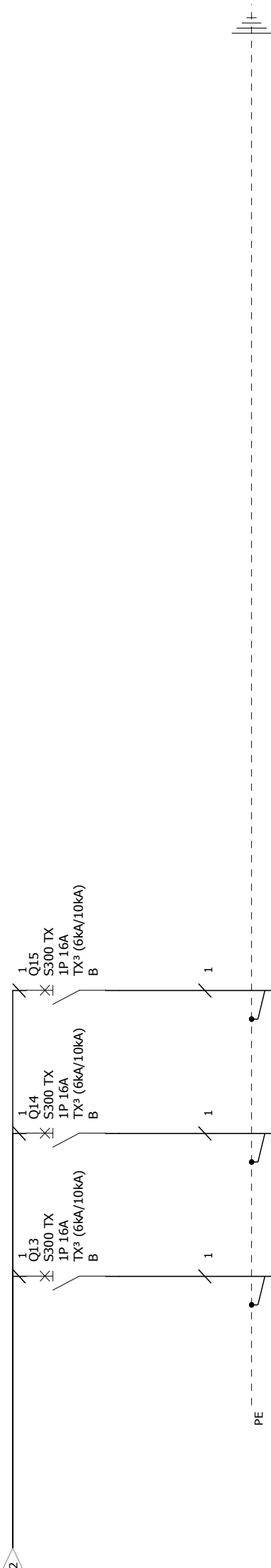


Oznaczenie urządzenia	Q7	Q8	Q9	Q10	Q	Q11	Q12	Q11
Oznaczenie zacisku								
Opis	gn. zapl. 15,16	gn. sala 12	gn. sala 92,3	gn. sala 4,5	gn. sala 6,7	gn. sala 8,9	gn. sala 9,10	wył. część komputerowa
Moc								
Długość kabla								
Przekrój przewodu	3x2,5	3x2,5	5x2,5					
Typ kabla								
Typ izolacji kabla								

### Instalacje elektr

### Tablica TP2

Nr. projektu:	Przebudowa Oficyn	C	F
Nr. rysunku:	Dzielniki rozdzielnic	B	E
Data:	8	A	D
Autor:		inż. Antoni Golek Nr. akusza: 20 / 22	



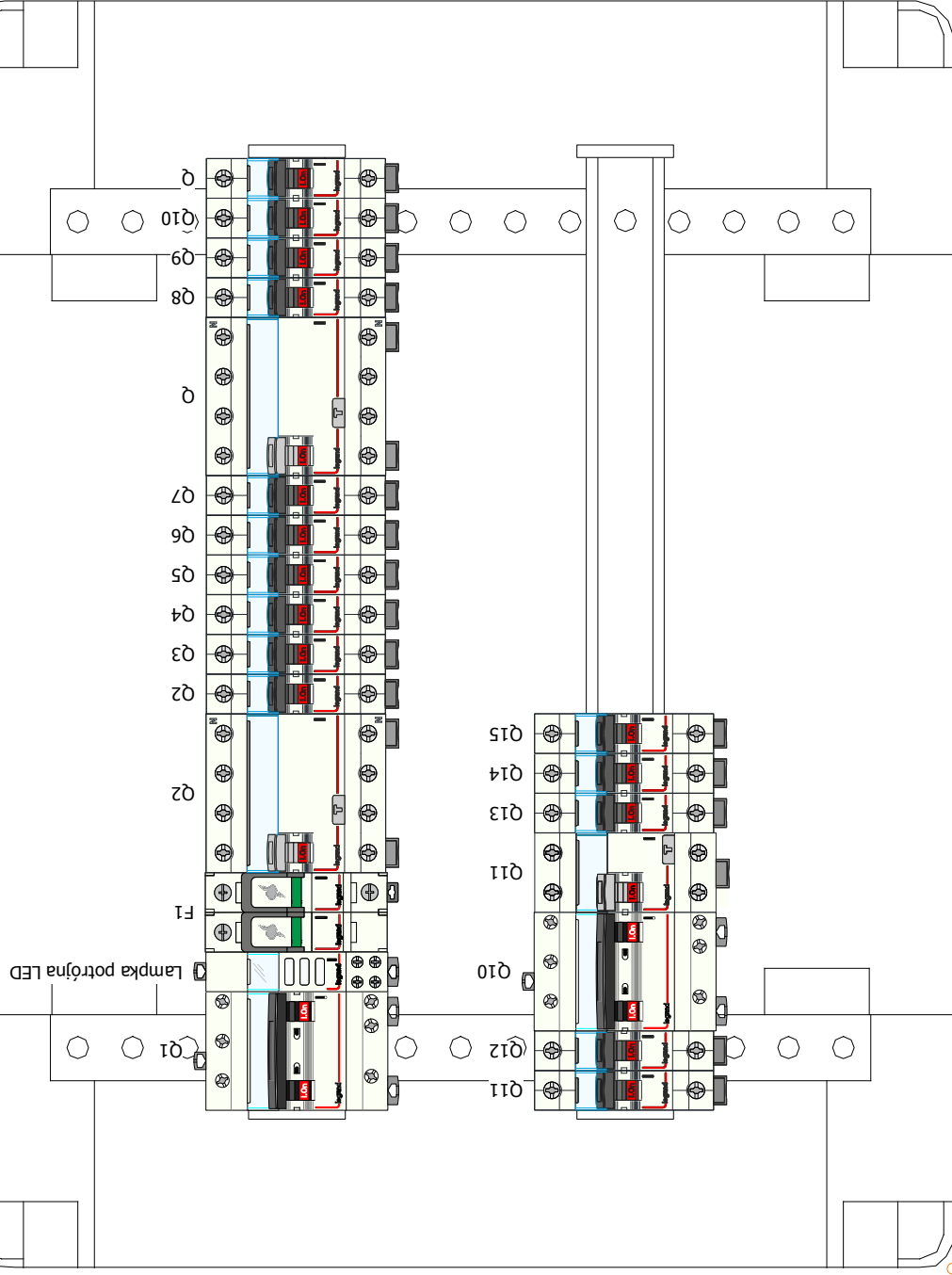
Oznaczenie urządzenia	Q13	Q14	Q15							
Oznaczenie zacisku										
Opis	obw. 1 komputery	obw. 2 komputery	obw. 3 komputery							
Moc										
Długość kabla										
Przekrój przewodu										
Typ kabla										
Typ izolacji kabla										

**Instalacje elektr**  
**Tablica TP2**

Nr. projektu:	Przebudowa Oficyn	C	F
Nr. rysunku:	Dzielnice budowlane	B	E
	8	A	D
Data:		Autor: inż. Antoni Golek Nr. akuraza: 21 / 22	

575 mm

450 mm



## Instalacje elektr

### Tablica TP2

Nr. projektu:

Przebudowa Oficyn  
Dzielnicy Kuchawice

C

F

Nr. rysunku:

8

B

upr. 90/98 BB

E

Data:

Autor:

inż. Antoni Golek

Nr. akurusa: 22 / 22