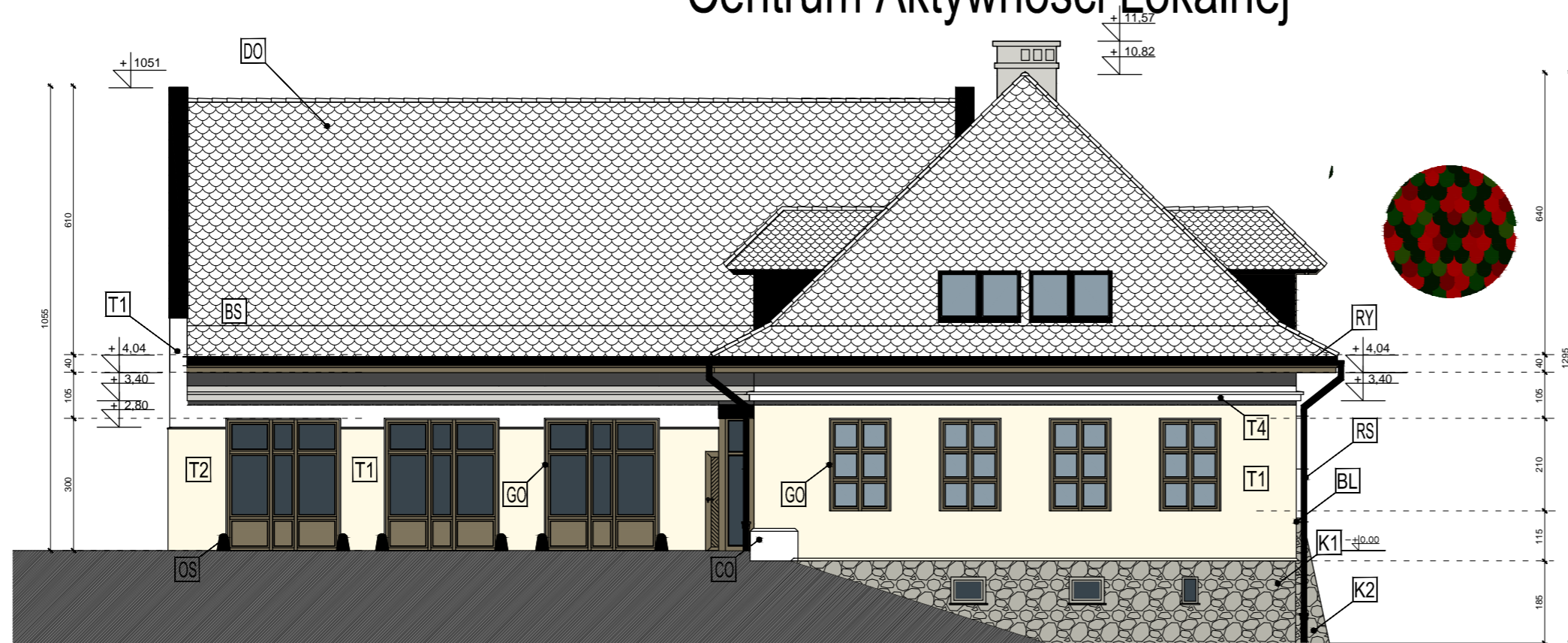


# ELEWACJA BOCZNA, POŁUDNIOWA, SKALA 1:100

## Centrum Aktywności Lokalnej



# ELEWACJA BOCZNA, PÓŁNOCNA SKALA 1:100

## Centrum Aktywności Lokalnej



### LEGENDA MATERIAŁOWA:

- DO** DO - DACHÓWKA CERAMICZNA KARPIONKA, W UKŁADZIE ŁUSKI, GLAZUROWANA W KOLORZE GRANATOWYM RAL 7016. ELEMENTY DROBNE, NIETYPYBE, SPOSÓB MONTAŻU DO USTALENIA PODCZAS WYKONANIA. TECHNICZNE DOKUMENTACJA: WYKRESY KROKOWY ZAPORZĘDZONY DACHÓWKA [SZT./M<sup>2</sup>] OK. 36.
- AL** AL - FRAGMENTY DACHU I ŚCIAN PIONOWYCH UKŁADANE NA DACHUŁEJSTWIE. OBRÓDKI ŚCIAN SZCZYTOWYCH, KOSYŃKÓW, KOSYŃKÓW WENTYLACYJNYCH - POKRYCIE BLACHĄ ALUMINIOWĄ PŁASKĄ, NA RABEK POKLEJANA W KOLORZIE ANTRACYTOWYM
- RS** RS - RURY SPISOWE - ALUMINIOWE POWLEKANE W KOLORZIE ANTRACYTOWYM PROFIL O PRZEKROJU 4x120x120mm SYSTEMOWE, RURY ALUMINIOWE, PRZEWODZIC DO PODZIOMI 0,6M NAD TERENEM, GDZIE ZASTOSOWAĆ ODCINKI ŻELIWE KŁĘCOWE Z OSADNIKAMI ŻELIWYMI.
- RY** RY - RYNNY - ALUMINIOWE POWLEKANE W KOLORZIE ANTRACYTOWYM PROFIL OPRZYŁĄCZONY DO PRZEKROJU 4x120x120mm WRAZ Z KOMPLEKTEM HAKÓW, KŁĘCÓW, DŁUGOTWAJĄCE NA 0,02m, SZCZEBELNIK NA 2x2x20mm WRAZ Z OBIĘCZKIEM I OBIĘCZKIEM TYPU CIŁOK, RYNNY I RURY ŁĄCZĄCE WYŁOTEM 150/120
- BS** BARIERY ŚNIEŻNE-MONTOWANE OBRÓDKO-PONAD ZAKAMIECZANIE POŁACI DACHU Z KANAŁEM NA 30 STOPNI ORAZ W PODŁOŻE PODŁOŻY KOMPLETNY FURTOK PRZECIWOWODNY SYSTEMOWY DLA DACHÓWKI CERAMICZNEJ KARPIONKI W UKŁADZIE W ŁUSZCE DLA DACHU O NACHYLENIU OK.44 STOPNI, KOLOR GRANATOWY RAL 7016, GŁOZDZY Z UCHWYTAMI I GRANIKAMI PRZECIWOWODNYMI.
- CO** PŁYTY PIAKOWKOWE COKOLNE, UZDARNIENIE GRUBOZIARNISTE W KOLORZIE SZARO-BIAŁYM WYK. OK. 25x140cm, 25x207cm, GR.3cm, OSADZONE NA ZAPRABIE CEM-WAP DO ŚCIANY.
- GO** PŁYTY PIAKOWKOWE OKWIDNE, UZDARNIENIE GRUBOZIARNISTE W KOLORZIE SZARO-BIAŁYM WYK. OK. 25x140cm, 25x207cm, GR.3cm, OSADZONE NA ZAPRABIE CEM-WAP DO ŚCIANY.
- K1** K1 - ELEMENTY KAMIEŃNE /STYNEŁAZE/ KŁĘCOWE, OCZYSZCZONE, UZDARNIENIE ELEMENTY KAMIEŃNE PODDĄC HYDROIZOLACJĄ - BEZ ZMIANY KOLORU IMPREGNOWANEGO MATERIAŁU W PRZEWIDUJĄCYM USTROJU LUB STANIECZKIEM Z CIEPŁA, DOPILNOŚĆ ZASTOSOWANIE FUNKCYJNYCH WSTAWEK W TYNKU.
- K2** UKŁAD SPON KAMIEŃNYCH COKOLU USZCZELNIĆ MATERIAŁEM ELASTYCZNYM ZABEZPIECZAJĄCYM OD NAPRĘŻEN MIEDZYKAMIEŃNYCH, ŁÓŻNE TEMPERATURY, PO WYKONANIU REKONSTRUKCJI TYNKOWYCH, MIĘDZY STYLI COKOLOWYCH OKAZAŁY KAMIEŃNYCH Z TYNKIEM NALEŻY WYPEŁNIĆ TRWAŁYM ELASTYCZNYM KITEM POLIURETANOWYM.
- T1** T1 - DROBNOZIARNISTY LEKKI TYNK CEMENTOWO-WAPIENNY ZIARNO 0,6 MM ZAPRABIA TYNKOWANIE NA BIEŻE SORTOWANYCH PRZESIEWIECZNYCH, Z OSADZANIEM ŚRODKÓW POPRAWIAJĄCYCH WŁAŚCIWOŚCI PRZYCIĘPNOŚCI DO TYNKOWANIA POWIERZCHNI MURÓW WYKONANYCH Z MATERIAŁÓW DŁUGICH USTROJU LUB STANIECZKIEM Z CIEPŁA (SILIKATOWA), OBRÓBKA FINAŁNA RĘCZNA POPRZECZ PACE, FILCOWA TYNK WŁÓKNIANY FARBĄ (O BARDZO WYSOKIM ODPORNOŚCIOWYM PRZEMIANOM WODNYM I KOROZYJNYM SUBSTANCJĄ Z JAMOCZYSZCZĄCĄ POWIERZCZĄ Z EFEKTEM SAMOCZYSZCZANIA ELEWACJI PRZEZ DESZCZ, KATEGORIA POLSKIEGO C1) W KOL. USTROJOWY WZAKCEPTOWANEJ PODCZAS NAZDORU PRÓBY KOLORYSTYCZNEJ JAK NA BUDYNKOWY TYNKOWANIE ZAMKU.
- T2** T2 - MINERALNY TYNK DEKORACYJNY Z MIKRA ZIARNO 2 MM PŁASKIENNY ŚCIAN PIAKOWKOWYCH WODNY, POND ZAKRESIE WIA NA WYS.275 cm POND POZ. TERENU WYKONANE W KOLORZIE SZARO-BIAŁYM WYK. OK. 25x140cm, 25x207cm, GR.3cm, OSADZONE NA ZAPRABIE CEM-WAP DO ŚCIANY.
- T3** T3 - MINERALNY TYNK DEKORACYJNY Z MIKRA ZIARNO 5 mm PŁASKIENNY ŚCIAN SZCZYTOWYCH WODNY, ZAKŁĘBIONY WZDŁOŻ PŁASKIENNY OZNACZONY T3 D WYK. OK. 25x140cm, 25x207cm, GR.3cm, OSADZONE NA ZAPRABIE CEM-WAP DO ŚCIANY.
- T4** T4 - DROBNOZIARNISTY TYNK CEMENTOWO-WAPIENNY BIAŁY, FLOWANY UZDARNIENIE DO 0,6mm, O WYSOKIM STOPNIUM BŁYSZCZU, BE WYKONANIE NA WYS. 205cm, O HISTORYCZNEJ STRUKTURZE OBARWIONEGO BARANKA, W WERSIE Z MIKRA DLA UZYSKANIA EFEKTU LASEROWY, UJUMIACZONY JAKO KOSYŃKOWY TYNK BARWIONY W MASIE CYKLIKOWANY Z GRUBOŚCI 6-7 cm, O OTRZYMANIA ZAKŁĘBIONYCH EFEKTÓW LASEROWYCH, NAKŁADANY W CIĄGACH RÓBOWYCH WYKONANYCH WYBRANEGO PRODUKENTA, KOLOR KOSYŃKOWY WZAKCEPTOWANEJ PODCZAS NAZDORU PRÓBY KOLORYSTYCZNEJ JAK NA BUDYNKOWY TYNKOWANIE ZAMKU.
- BA1** BALUSTADA STAŁA ZABEZPIECZONA ANTYKOROZYJNIE MALOWANA PROSZKOWO W KOLORZIE GRANATOWYM RAL 7016. 1. SZLUPY - PROFILE CZEDE, 60x60mm. 2. MARKI STAŁOWE DO MOCOWANIA SZLUPÓW ORAZ SRUBY MONTAŻOWE MOCOWANIE WARTYJE POD WYKONANIE PIAKOWKOWO-MALOWANYCH KŁĘCÓW. 3. PÓRZEZ - PROFIL ZAMKNIĘTY EDWARDOWY. 4. PŁYTY O PRZEKROJU KWADRATOWYM 10x10mm. 5. PIAKOWKI DEKORACYJNE - ROBYBY 6,5x6,5cm - GRUBOŚĆ BŁACHY 10mm. ZASTOSOWANE ELEMENTY PIONOWY BYĆ OZŁIOWANE TAK, ABY UNIEODRĘCZNIŁY SKALĘ.
- WTA** SYSTEM TYNKÓW RENOWACYJNYCH DŁA ŚREDNIEGO ZASOLENIA WTA W PODZIEMNYCH FRAGMENTACH MURÓW, W PŁASKIENNYCH ŚCIAN POND TERENU DO WYKONANIA PÓRZEZ ORAZ W USTROJACH CIEPŁY I KAMERNA OCZYSZCZ. I UZUPELNIE STRUKTURĘ MURÓW SYSTEMEM TYNKÓW MAGAZYNOWYCH SOŁE, SPECYJALNYM WYMAGANIAM INSTRUKCJI WTA, GRUBOŚĆ DOSTOSOWANA DO WYKONANIA W PŁASKIENNYCH ŚCIAN OD MIN. 4 DO 10 CM, WARSTWA OSTATNIA GŁADKA, ZAMKNIĘTA W KOLORZIE SZAROBIAŁYM, LASEROWYMI, ZŁIŻONYM DO UZYSKANIA W BŁYTKU PIAKOWKOWO PO UZYSKANIU DOSTOSOWANIE O SZCZĘDNOŚCI Z WTA. ZASTOSOWAĆ TYNK Z MIKRA JAK WARSTWA T2.
- CT** PŁYTY PIAKOWKOWE COKOLNE, UZDARNIENIE GRUBOZIARNISTE W KOLORZIE SZARO-BIAŁYM WYK. OK. 25x140cm, 25x207cm, GR.3cm, OSADZONE NA ZAPRABIE CEM-WAP DO ŚCIANY.
- CG** PŁYTY PIAKOWKOWE OKWIDNE, UZDARNIENIE GRUBOZIARNISTE W KOLORZIE SZARO-BIAŁYM WYK. OK. 25x140cm, 25x207cm, GR.3cm, OSADZONE NA ZAPRABIE CEM-WAP DO ŚCIANY.
- BL** NA ELEWACJACH WSPĘCZNE ELEMENTY COKOLÓW ORAZ FRAGMENTY ŚCIANY WYSTAJĄCYCH ZABEZPIECZCIE BLACHĄ STAŁOWĄ W KOL. GRANATOWYM

Autor projektu zgodnie z ustawą o prawie autorskim i prawach pokrewnych z dnia 04.02.1994 r. (Dz.U. 2006 Nr 90 poz. 631 z późn. zmianami) zastrzega sobie prawo autorskie. RYSUNEK ROZPATRYWAC WRAZ Z OPISEM, ZE SPECYFIKACJAMI PRZEDMIAREM

STADIUM PROJEKT BUDOWLANY		BRANŻA ARCHITEKTURA	
ADRES: ŁÓDYGOWICE, DZ. NR 5061			
INWESTOR: GMINA ŁÓDYGOWICE Ul. Piłsudskiego 75, 34-325 Łodygowice			
TEMA: ROZBIÓRKA FRAGMENTÓW WTÓRNYCH, BUDOWA, REMONT I PRZEBUDOWA ZABYTKOWYCH ZABUDOWAŃ OFICYJNY PRZY BUDYNKU DWORSKIM W ŁÓDYGOWICACH			
TREŚĆ RYSUNKU ELEWACJA BOCZNA, POŁUDNIOWA ELEWACJA BOCZNA, PÓŁNOCNA	SKALA 1:100 NR RYS. <b>0.6</b>	REK. <b>A</b>	UPRAWNIENIA: 53/06/SLOKK/II
AUTÓRZY: Mgr inż. arch. Magdalena Piątek - architekt	MPOIA/022/2003		
Mgr inż. arch. Joanna Janik-Łopata - architekt spr.	MPOIA/022/2003		
Mgr inż. arch. Daniel Tlalka	MPOIA/022/2003		
NR DATA SIERPIEŃ 2015	ZMIANY ORYGINALNY RYSUNEK		
NR PROJEKTU 01/2015			

