

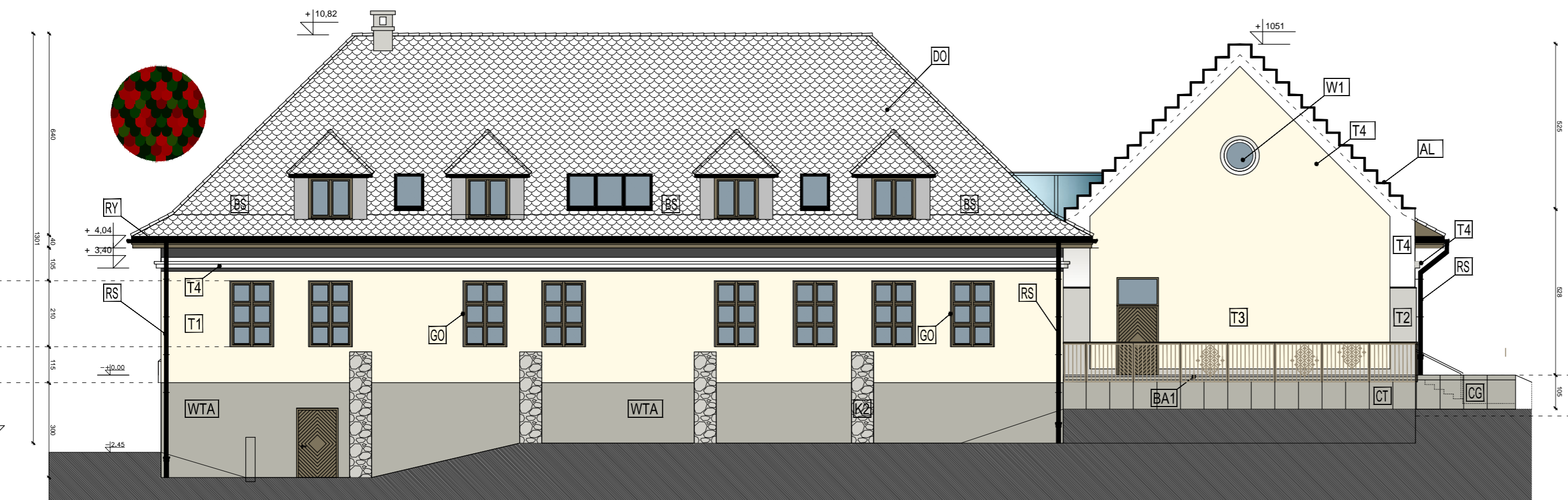
ELEWACJA FRONTOWA, ZACHODNIA, SKALA 1:100

Centrum Aktywności Lokalnej



ELEWACJA TYLNA, WSCHODNIA SKALA 1:100

Centrum Aktywności Lokalnej



LEGENDA MATERIAŁOWA:

- DO** - DACHOWKA CERAMICZNA KARPIONKA, W UKŁADZIE ŁUSKI, GLAZUROWANA W KOLORZE GRANTOWYM RAL 7016. ELEMENTY DROBNE, NIEOTYPOWE, SPOSÓB MONTAŻU DO USTALENIA PODCZAS WYKONANIA. TECHNICZNE DOKUMENTY RENOWACYJNE: WYKRESY KONSTRUKCYJNE ZAPOTRZEBOWAŃ TECHNICZNYCH (SZT./M²) OK. 36, D1-MIĘDZYKŁ. CZERWIEN GLAZUROWANA OK. 30%, D2-CZERWIEN CZERWIEN GLAZUROWANA OK. 10%, D3-BUTELKOWA ZELEŃ GLAZUROWANA OK. 5%, D4-BUTELKOWA ZELEŃ GLAZUROWANA -GŁĘBIOKI, ZDOBIONE SZCZYTŁY, ELEMENTY OTYPOWE.
- AL** - FRAGMENTY DACHU I ŚCIAN PIONOWYCH UŁAMKI NA DACHUŁYCEWISTE, OBRÓDKI ŚCIAN SZCZYTŁOWYCH, KONIKÓW, KONIKÓW WENTYLACYJNYCH - POKRYCIE BLACHĄ ALUMINIOWĄ PŁASKĄ, NA RĄBEK POWLEKANA W KOLORZE ANTRACYTOWYM.
- RS** - RURY SPISZYNOWE - ALUMINIOWE POWLEKANE W KOLORZE ANTRACYTOWYM PROFIL OBRÓDKI O PRZEKŁĘCIU 120x120MM SYSTEMOWE, RURY ALUMINIOWE, PRZEWODZIC DO PODŁOŻA 0,8M NAD TERENEM, GDZIE ZASTOSOWAĆ ODCINKI ŻELAZNE KŁĘCZOWE Z OSŁONKAMI ŻELIWNymi.
- RY** - RYNNY - ALUMINIOWE POWLEKANE W KOLORZE ANTRACYTOWYM PROFIL OBRÓDKI O PRZEKŁĘCIU 150x150MM WRAZ Z KOMPLEKTEM HAKÓW, KLĘCZÓW, DŁUGOTWAJĄCE NA 0,02, SZCZYTŁOWY NIE WIEZ ZA POMOCĄ TĄSIEMY I GUMY, KĄCIKI TYPU CŁOK, RYNNY I RURY ŁĄCZĄCE WYŁOTEM 150/120.
- BS** - BARIERY ŚNIEŻNE-MONTOWANE OBRÓDKO-PONAD ZAKŁAMANIEM POŁĄCZAJĄCE DACHU Z KĄT NA 30 STOPNI ORAZ W PODŁOŻE PODŁOŻAJĄCE KOMPLEKTY BŁĘDZI PRZEWODZĄCYCH SYSTEMOWY DLA DACHÓWKI CERAMICZNEJ KARPIONKI W UKŁADZIE W ŁUSKĘ DLA DACHU O NACHYLENIU OK.44 STOPNI, KOLOR GRANTOWY RAL 7016, GŁĘBIOKI Z UCHWYTAMI I GRANIKAMI PRZEWODZĄCZYMI.
- CO** - PŁYTY PIAKOWKOWE COKOLKOWE, UŁAMKIENIE GRUBOZWARSTWIE W KOLORZE SZARO-BIAŁYM 70x120cm, GR.3cm, OSADZONE NA ZAPRAWIE CEM-WAP DO ŚCIANY.
- GO** - PŁYTY PIAKOWKOWE COKOLKOWE, UŁAMKIENIE GRUBOZWARSTWIE W KOLORZE SZARO-BIAŁYM WYM. OK. 25x140cm, 25x207cm, GR.3cm, OSADZONE NA ZAPRAWIE CEM-WAP DO ŚCIANY.
- K1** - ELEMENTY KAMIEŃNYE /STYLAŻE//KŁĘCZOWE, KŁĘCZOWE, UŻYCIENIE ELEMENTY KAMIEŃNE PODCZAS HYDROIZOLACJI - BEZ WNIAN KOLORU IMPREGNOWANEGO MATERIAŁU, W PRZEWODZIC DŁUGICH USTROJÓW LUB OSTRZĄCZYCH I OSTRZĄCZYCH WYKONANYCH Z DOPASZCZONYMI FUNKCYJNYMI WSTAWKAMI W TYNKU.
- K2** - UKŁAD SPON KAMIEŃNYCH COKOLKÓW USZCZELNIAJĄCYM MATERIAŁEM ELASTYCZNYM ZABEZPIECZAJĄCYM OD NAPRĘŻENIÓW MIEDZYKŁĘCZOWYCH, ŁOŻNE TEMPERATURY, PO WYKONANIU REKONSTRUKCYJNYCH, MIĘDZY STYLI COKOLKOWYCH OKAZAŁY KAMIEŃNYCH Z TYNKIEM NALEŻY WYPEŁNIĆ TRWAŁE ELASTYCZNYM KITEM POLIURETANOWYM.
- T1** - SZCZYTŁOWY TYNK CEMENTOWO-WAPIENNY ZBARNO 0,6 MM ZAPRAWA TYNKOWA NA BAZIE SORTOWANYCH PRZEZIEŁ, SPOW. HYDRALIZACYJNY, Z OSŁONIAMI ŚRODKÓW POPRAWIAJĄCYMI WŁAŚCIWOŚCI PRZYCIĘPNOŚĆ, DO TYNKOWANIA POWIERZCHNI MURÓW WYKONANYCH Z MATERIAŁÓW LUB CIEKĄCYMI (BETON KOMÓRKOWY) ORAZ DO ŚCIAN O WYSOKIEJ NAWILŻALNOŚCI (CIEKŁA SILIKATOWA), OBRÓBKA FINAŁNA RĘCZNA POPRZECZ PACE, FLECZKA, TYNK MALOWANY FARBA (O BARDZO WYSOKIM ODPORNOŚCIOWYM PRZECIWIENIEM UV, WODY I KOROZYJNYM SUBSTANCJOM Z ZAMOCZONYMI POWIERZCZĄ Z EFEKTEM SAMOCZYSZCZENIA ELEWACJA PRZEZ DESZCZ, KATEGORIA POLSKA G1) W KOL. USTROJOWY WZAKCZEPIONAJĄCE PODCZAS NADZORU PROJEKTU KOLORYSTYCZNEJ JAK NA BUDOWNICTWU FINECZNEJ ZAMKU.
- T2** - MINERALNY TYNK DEKORACYJNY Z MIKRO ZBARNO 2 MM PŁASZCZYNY ŚCIAN PIONOWYCH WODNI, POND ZARZĘCIE WIA NA WYS.275 cm POND POZ. TERENU WYKONANE ORAZ DO PŁASZCZYNY OZNACZONEJ T3 O MIN.5 cm, O HISTORYCZNEJ STRUKTURZE DWAPANEJ BARANKA, W WERSIE Z MIKRO DLA UŁOŻENIA EFEKTU LASEROWY, UŁAMKOWANIE, ZAKŁAMANY JAKO KOLOROWY TYNK BARWIONY W MASIE CYKLIOWANY Z GRUBOŚCI 6-7 cm, DO OTRZYMANIA ZAKŁAMANEJ EFEKTU LASEROWYCH, NAKŁADANY W CIĄGACH RÓBÓCZYCH WŁ. TECHNICZNA WYBRANEJ PRODUKCYJNA, KOLOR SZARO-BIAŁY, WŁ. ZAKŁAMANEJ PODCZAS NADZORU PROJEKTU KOLORYSTYCZNEJ ZBLIŻONY DO KOLORU NATURALNEGO PIAKOWKOWA ZASTOSOWANIE W STREFIE COKOLKOWEJ I TARASOWEJ.
- T3** - MINERALNY TYNK DEKORACYJNY Z MIKRO ZBARNO 5 mm PŁASZCZYNY ŚCIAN SZCZYTŁOWYCH WODNI, ZAKŁAMANY WODZIEM PŁASZCZYNY OZNACZONEJ T3 O MIN.5 cm, O HISTORYCZNEJ STRUKTURZE DWAPANEJ BARANKA, W WERSIE Z MIKRO DLA UŁOŻENIA EFEKTU LASEROWY, UŁAMKOWANIE, ZAKŁAMANY JAKO KOLOROWY TYNK BARWIONY W MASIE CYKLIOWANY Z GRUBOŚCI 2-3cm, DO OTRZYMANIA ZAKŁAMANEJ EFEKTU LASEROWYCH, NAKŁADANY W CIĄGACH RÓBÓCZYCH WŁ. TECHNICZNA WYBRANEJ PRODUKCYJNA, KOLOR ŁOSIOWY WZAKCZEPIONAJĄCE PODCZAS NADZORU PROJEKTU KOLORYSTYCZNEJ JAK NA BUDOWNICTWU FINECZNEJ ZAMKU.
- T4** - DROBNOZIARNISTY TYNK CEMENTOWO-WAPIENNY BIAŁY, FLOWANY UŁAMKOWE DO 0,8mm, O WYSOKIM STOPNIUM BŁOGOSI, NIE BRNKA MALOWANA, GR. WODNY 10 mm, WYKONANA WARSZTA NA CZYŚCI, KREKELAZE ŚCIAN SZCZYTŁOWYCH BUD. ORAZ DETALE ARCHYTEKTONICZNE, TYNK ODDYKOWY NA OKIENNE PODŁOŻA TYPU CIEŻKA, BETON KOL. Z KOLOROWYMI WYKONANE CZYNNY I NIE EL. TYNK NA RĄBEK, CEMENTU, ZDOBIONE WZORCOWE NAKŁADAJĄ Z UŻYCIEM ŚWIATŁO ZBIOROWY, TWORZY SZŁACHETNA STRUKTURĘ, DELKANE CHOROPOWATA.
- BA1** - BALIUSTADA STAŁ ZABEZPIECZONA ANTYKOROZYJNIE MALOWANA PROSZKOWO W KOLORZE GRANTOWYM RAL 7016. 1. SZLUPY - PROFILE CZEJNE, 60x60mm. 2. MARKI STAŁOWE DO MOCOWANIA SZLUPÓW ORAZ SRUBY MONTAŻOWE MOCOWANIE WARTYJE POD WYKONANIE PIAKOWKOWYCH KĄCZÓW. 3. PÓRZEZ - PROFIL ZAMKNIĘTY EDWARDOWY. 4. PŁYTY O PRZEKŁĘCIU KWADRATOWYM 10x10cm. 5. PIAKOWKOWY DEKORACYJNE - ROBYBY 6,5x6,5cm - GRUBOŚĆ BŁACHY 10mm. ZASTOSOWANE ELEMENTY POWINNY BYĆ OSŁONIOWANE TAK, ABY NIE ODMOCZILIĆ SKAŁY.
- WTA** - SYSTEM TYNKÓW RENOWACYJNYCH DLA ŚREDNIEGO POZIOMU ZASOLENIA WTA W PODZASZCZONYCH FRAGMENTACH MURÓW, W PŁASZCZYNY ŚCIAN POND TERENU DO WYKONANIA PÓRZEZ ORAZ W USTROJACH CIEŻKI I KAMIEŃNA OCZYSZCZAJĄCE I UZUPELNIAJĄCE STRUKTURĘ MURÓW SYSTEMEM TYNKÓW MAGAZYNOWYCH SOŁE, SPECJALNYM WYMAGANIEM INSTRUKCJA WTA, GRUBOŚĆ DOSTOSOWANA DO WYKONANIA W PŁASZCZYNY ŚCIAN OD MIN. 4 DO 10 CM, WARSZTA STAŁOWA GŁADKA, ZAMANTA W KOLORZE SZAROBIAŁYM, LASEROWYMI, ZBLIŻONY DO UŻYCIEGO W BUDOWNICTWIE WTA, WYKONANA DO UŻYCIEGO WTA, WYKONANA DO UŻYCIEGO WTA, ZASTOSOWAĆ TYNK Z MIKRO JAK WARSZTA T2.
- CT** - PŁYTY PIAKOWKOWE COKOLKOWE, UŁAMKIENIE GRUBOZWARSTWIE W KOLORZE SZARO-BIAŁYM WYM. OK. 25x140cm, 25x207cm, GR.3cm, OSADZONE NA ZAPRAWIE STAŁOWE MONTAJ WG SYSTEMU WYBRANEJ PRODUKCYJNA.
- CG** - SZYBY OBRÓDKO BLOKOWY Z PIAKOWKOWA NA ZAPRAWIE STAŁOWE, 30x15 DL. ODCINKÓW 150 CM, ŁĄCZNE 16,5 m², Z OKAPEMROZKROSYJNYM.
- BL** - NA ELEWACJACH WSPICIE ELEMENTY COKOLÓW ORAZ FRAGMENTY ŚCIAN WYSTAJĄCYCH ZABEZPIECZAJĄCE BŁACHĄ STAŁOWĄ W KOL. ANTRACYTOWYM.

STADIUM PROJEKT BUDOWLANY		BRANŻA ARCHITEKTURA	
ADRES: ŁÓDYGOWICE, DZ. NR 5061			
INWESTOR: GMINA ŁÓDYGOWICE Ul. Piłsudskiego 75, 34-325 Łódygowice			
TEMA: ROZBIÓRKA FRAGMENTÓW WTRÓNYCH, BUDOWA, REMONT I PRZEBUDOWA ZABYTKOWYCH ZABUDOWAN OFICYNY PRZY BUDYNKU DWORSKIM W ŁÓDYGOWICACH			
TREŚĆ RYSUNKU ELEWACJA FRONTOWA, ZACHODNIA ELEWACJA TYLNA, WSCHODNIA		SKALA 1:100 NR RYS. 0.5 NR A	
AUTORYTY: Mgr inż. arch. Magdalena Piątek - architekt		UPRAWNIENIA: 53/06/SLOKK/II	
Mgr inż. arch. Joanna Janik-Lopata - architekt spr.		MPOIA/022/2003	
Mgr inż. arch. Daniel Tlaska			
NR	DATA	ZMIANY	
	SIERPIEŃ 2015	ORYGINALNY RYSUNEK	
NR PROJEKTU 01/2015			

Autor projektu zgodnie z ustawą o prawie autorskim i prawach pokrewnych z dnia 04.02.1994 r. (Dz.U. 2006 Nr 90 poz. 631 z późn. zmianami) zastrzega sobie prawo autorskie. RYSUNEK ROZPATRYWAC WRAZ Z OPISEM, ZE SPECYFIKACJAMI PRZEDMIAREM

