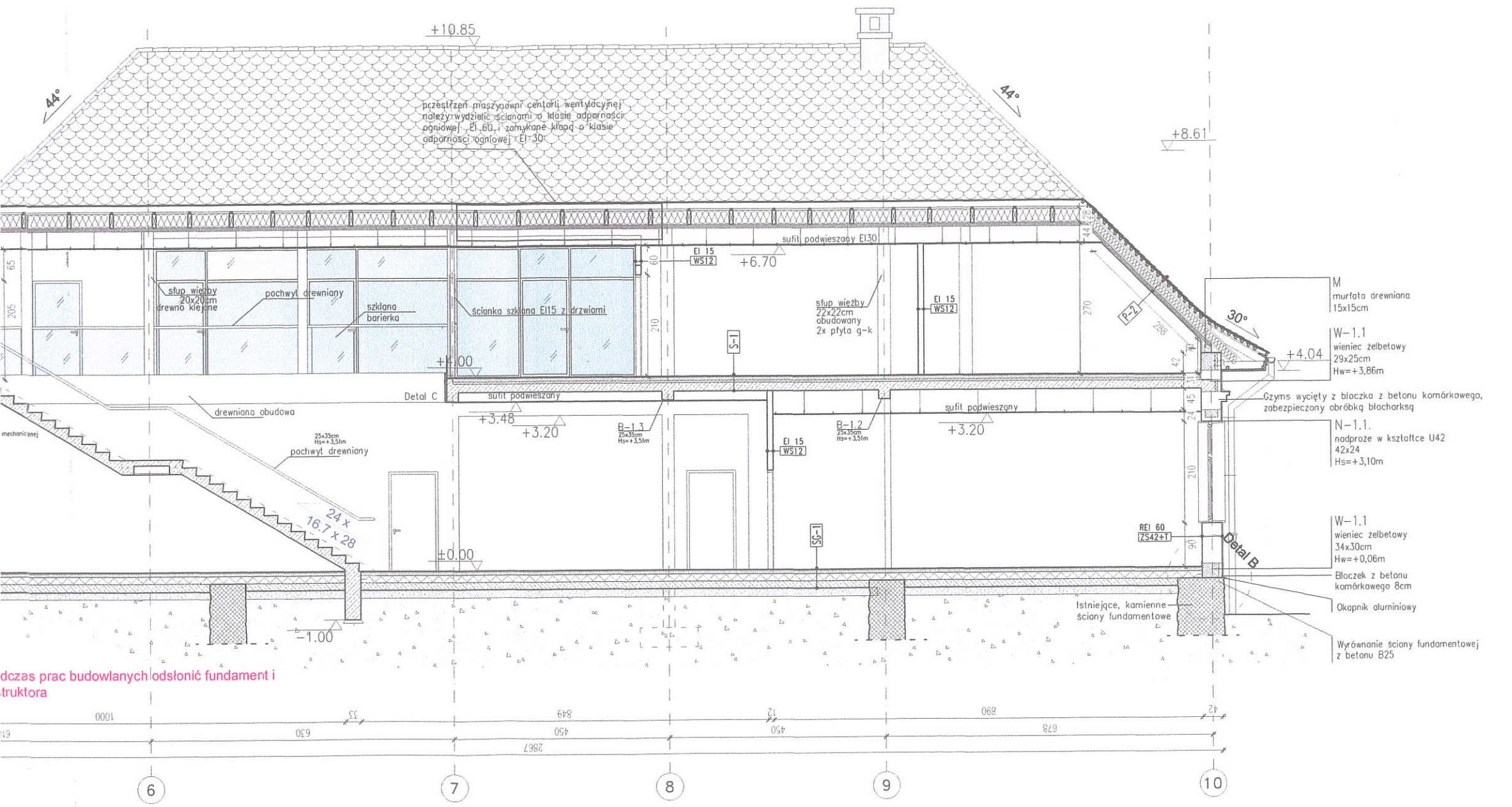


PRZEKRÓJ PODŁUŻNY B-B, SKALA 1:100



| | | | | | |
|------------------|--|-----------|---------------|---|---------|
| S-1 | Płytki ceramiczne na kleju | - 2cm | SG-1 | Płytki ceramiczne na kleju | - 2cm |
| | Wylewka betonowa z instalacją ogrzewania | - 7cm | | Wylewka betonowa z instalacją ogrzewania | - 7cm |
| | folia aluminiowa izolacyjna | -5cm | | folia aluminiowa izolacyjna | -5cm |
| | Styropian EPS 100 | -15cm | | Styropian EPS 100 | -15cm |
| | Folia budowlana | -17cm | | Papa termozgrzewalna | -17cm |
| | Żelbetowa płyta stropowa | -17cm | | Płyta betonowa | -17cm |
| | Tynk cementowo-wapienny | -1,5cm | | | |
| S-2 | Płytki ceramiczne na kleju | - 2cm | S-3 | Płytki ceramiczne na kleju | - 2cm |
| | Wylewka betonowa z instalacją ogrzewania | - 7cm | | Wylewka betonowa z instalacją ogrzewania | - 7cm |
| | folia aluminiowa izolacyjna | -5cm | | folia aluminiowa izolacyjna | -5cm |
| | Styropian EPS 100 | -min 2,cm | | Styropian EPS 100 | -15cm |
| | Folia budowlana | -17cm | | Papa termozgrzewalna | -17cm |
| | Żelbetowa płyta wzmocniająca strop | - 8cm | | Istniejący strop nad piwnicą wyrównany warstwą szlichty cement. | |
| | Istniejący strop Kleina | | | | |
| REI 60 ZS42+T | Wewnętrzny tynk cementowo-wapienny | - 1,5cm | EI 15 WS12 | Ścianka przeszklona, akustyczna, szkło bezp. hartowane | 12cm |
| | Błoczek beton komórkowy | - 42cm | | | |
| | Zewnętrzny tynk, historyczny krzemianowy | -1,5cm | EI 15 WS12 | Wewnętrzny tynk cementowo-wapienny | - 1,5cm |
| P-1 | Paroizolacja | | | Błoczek beton komórkowy | - 12cm |
| | Wełna mineralna na ruszcie | - 6cm | | Wewnętrzny tynk cementowo-wapienny | -1,5cm |
| | Wełna mineralna między krokiewiami | -20cm | | | |
| | Folia wysokoparoprzepuszczalna | | P-2 | 2x Płyta gipsowo-kartonowa | -2,5cm |
| | Kontrłaty | -3cm | | Paroizolacja system EI30 | |
| | Łaty | -6cm | | Wełna mineralna na ruszcie | - 6cm |
| | Karpiówka Ceramiczna | | | Wełna mineralna między krokiewiami | -20cm |
| | | | | Folia wysokoparoprzepuszczalna | |
| | | | | Kontrłaty | -3cm |
| | | | | Łaty | -6cm |
| | | | | Karpiówka Ceramiczna | |

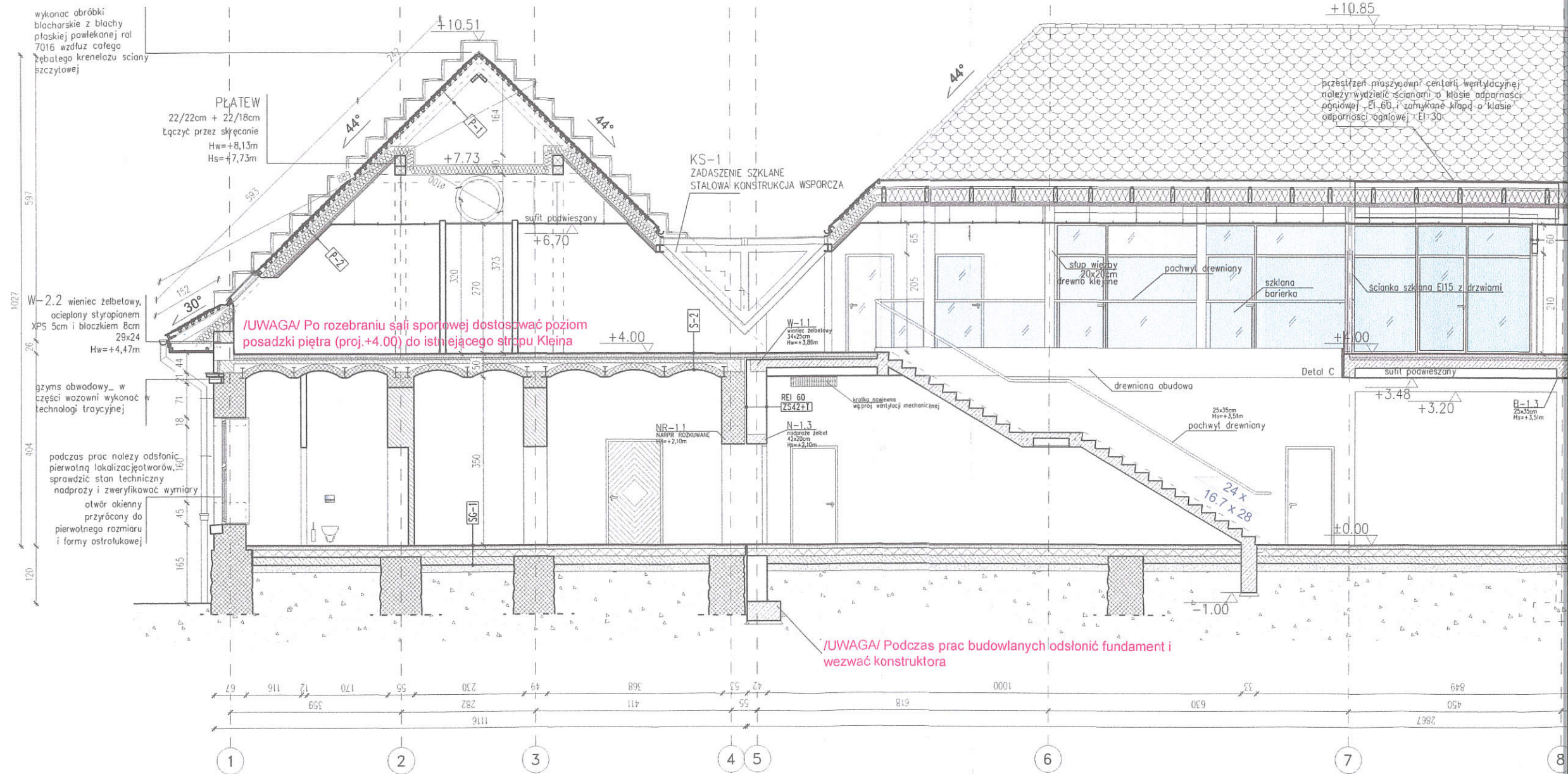
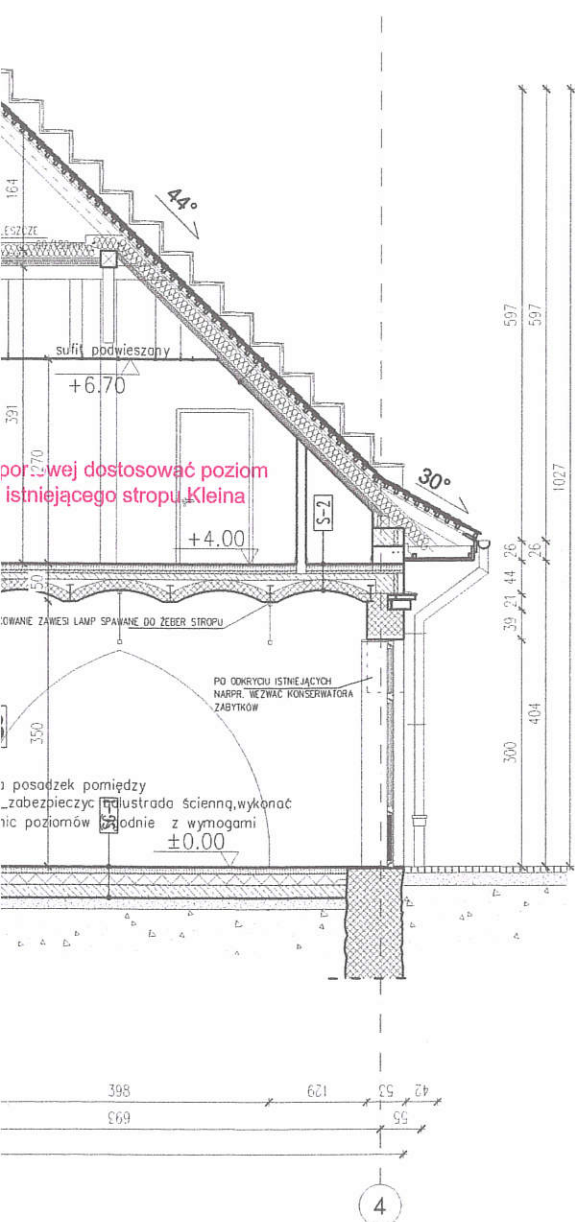
RYSUNEK ROZPATRYWAĆ WRAZ Z OPISEM, ZE SPECYFIKACJAMI I PRZEDMIAREM



UL. KRASIŃSKIEGO 5
34-300 ŻYWIEC

| | | | |
|---|---------------|--|--|
| STADIUM PROJEKT BUDOWLANY | | BRANŻA ARCHITEKTURA | |
| ADRES: ŁÓDYGOWICE, DZ. NR 5061 | | | |
| INWESTOR: GMINA ŁÓDYGOWICE Ul. Piłsudskiego 75, 34-325 Łodygowice | | | |
| TEMAT: ROZBIÓRKA FRAGMENTÓW WTÓRNYCH, BUDOWA, REMONT I PRZEBUDOWA ZABYTKOWYCH ZABUDOWAŃ OFICYN PRZY BUDYNKU DWORSKIM W ŁÓDYGOWICACH | | | |
| TYTUŁ RYSUNKU PRZEKROJE B-B, C-C | | SKALA 1:100 | |
| | | NR RYS. 0.4 b | |
| | | REW. A | |
| AUTORZY: Mgr inż. arch. Magdalena Piątek mgr inż. arch. Joanna Janik-Lopata | | UPRAWNIENIA: 53/06/SŁOKK/II MP01A/022/2003 | |
| <p style="text-align: center;"> mgr inż. Magdalena Piątek ARCHITEKT Uprawnienia budowlane w specjalności architektonicznej; do projektowania bez ograniczeń Nr 53/06/SŁOKK/II </p> <p style="text-align: center;"> MGR INŻ. JOANNA JANIK UPRAWNIENIA BUDOWLANE DO PROJEKTOWANIA BEZ OGRANICZEN W SPECJALNOŚCI ARCHYTEKTONICZNEJ NR EWID. MP01A/022/2003 </p> | | | |
| Mgr inż. arch. Daniel Tlalka | | | |
| NR | DATA | ZMIANY | |
| | SIERPIEŃ 2015 | ORYGINALNY RYSUNEK | |
| NR PROJEKTU 01/2015 | | | |

ZNY C-C, SKALA 1:100



/UWAGA/ Po rozebraniu sali sportowej dostosować poziom posadzki piętra (proj.+4.00) do istniejącego stropu Kleina

/UWAGA/ Podczas prac budowlanych odstąpić fundament i wezwać konstruktora

PRZEKRÓJ POPRZECZNY C-C, SKALA 1:100

