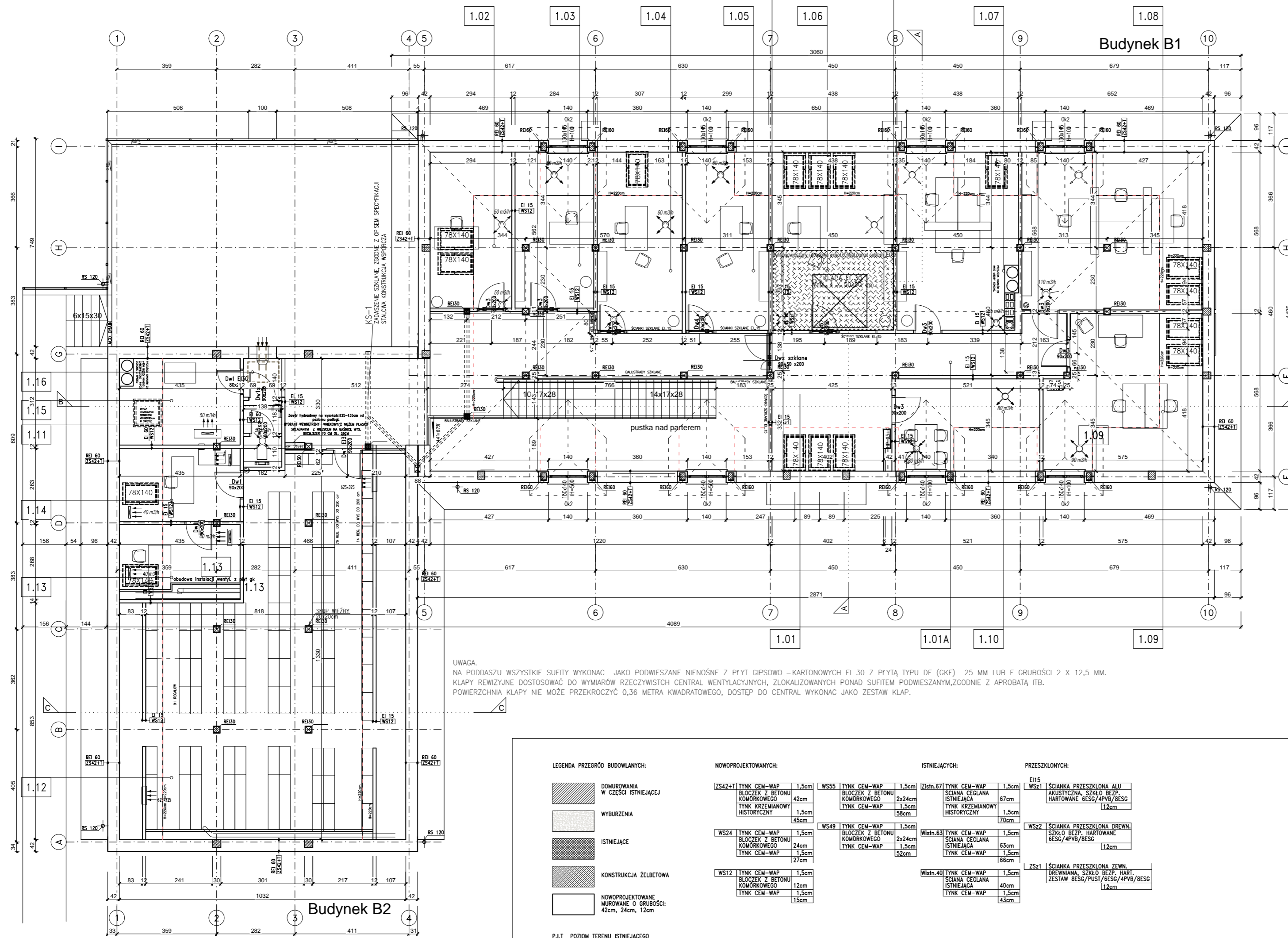


RZUT PODDASZA, SKALA 1:100



UWAGA:
 NA PODDASZU WSZYSTKIE SUFYTY WYKONAĆ JAKO PODWIESZANE NIENOŚNE Z PŁYT GIPSOWO-KARTONOWYCH EI 30 Z PŁYTĄ TYPU DF (OKF) 25 MM LUB F GRUBOŚCI 2 X 12,5 MM.
 KLAPY REWIZYJNE DOSTOSOWAĆ DO WYMIARÓW RZECZYWISTYCH CENTRAL WENTYLACYJNYCH, ZLOKALIZOWANYCH PONAD SUFITEM PODWIESZANYM, ZGODNIE Z APROBATĄ ITB.
 POWIERZCHNIA KLAPY NIE MOŻE PRZEKROCYĆ 0,36 METRA KWADRATOWEGO, DOSTĘP DO CENTRAL WYKONAĆ JAKO ZESTAW KLAP.

| LEGENDA PRZEGRÓD BUDOWLANYCH: | NOWOPROJEKTOWANYCH: | ISTNIEJĄCYCH: | PRZESZKŁONYCH: |
|--|--|--|--|
| DOMURÓWANIA W CZĘŚCI ISTNIEJĄCEJ | ZS42+1 TYNK CEM-WAP 1,5cm BŁOCZEK Z BETONU KOMÓRKOWEGO 42cm TYNK KRZEMIANOWY HISTORYCZNY 1,5cm 45cm | W555 TYNK CEM-WAP 1,5cm BŁOCZEK Z BETONU KOMÓRKOWEGO 2x24cm TYNK CEM-WAP 1,5cm 58cm | ZIeln.67 TYNK CEM-WAP 1,5cm SCIĄNA CEGLIANA ISTNIEJĄCA 67cm TYNK KRZEMIANOWY HISTORYCZNY 1,5cm 70cm |
| WYBURZENIA | WS24 TYNK CEM-WAP 1,5cm BŁOCZEK Z BETONU KOMÓRKOWEGO 24cm TYNK CEM-WAP 1,5cm 27cm | W549 TYNK CEM-WAP 1,5cm BŁOCZEK Z BETONU KOMÓRKOWEGO 2x24cm TYNK CEM-WAP 1,5cm 52cm | W521 SCIĄNA PRZESZKŁONA ALU AKUSTYCZNA, SZKŁO BEZP. HARTOWANE BESO/APV6/BESG 12cm |
| ISTNIEJĄCE | WS12 TYNK CEM-WAP 1,5cm BŁOCZEK Z BETONU KOMÓRKOWEGO 12cm TYNK CEM-WAP 1,5cm 15cm | Wiatn.40 TYNK CEM-WAP 1,5cm SCIĄNA CEGLIANA ISTNIEJĄCA 40cm TYNK CEM-WAP 1,5cm 43cm | WS22 SCIĄNA PRZESZKŁONA DREWNI. SZKŁO BEZP. HARTOWANE BESO/APV6/BESG 12cm |
| KONSTRUKCJA ŻELBETOWA | | | ZS21 SCIĄNA PRZESZKŁONA ŻELN. DREWNIANA, SZKŁO BEZP. HART. ZESTAW BESO/PUSI/BESO/APV6/BESG 12cm |
| NOWOPROJEKTOWANE MURÓWANE O GRUBOŚCI: 42cm, 24cm, 12cm | | | |

P.I.T _POZIOM TERENU ISTNIEJĄCEGO
 P.P.T _POZIOM PROJEKTOWANY TERENU

LEGENDA WYPOSAŻENIA P.POZ:
 HYDRANT DN 25 z GAŚNICĄ PIAKOWĄ
 GAŚNICA PIANOWA/100m2
 PRZECIWPÓZAROWY WYŁĄCZNIK PRĄDU
 OZNAKOWANIE WYJŚC

| BUDYNEK 1 | | BUDYNEK 2 | |
|----------------------|---|----------------------|--|
| 1.01 | HOL 1, KOMUNIKACJA GRES 28,10m ² | 1.11 | HOL 2 GRES 13,57m ² |
| 1.01A | POCZEKALNIA GRES 31,46m ² | 1.12 | ARCHIWUM 104,59m ² |
| 1.02 | POM. BIUROWE PARKIET 11,20m ² | 1.13 | POM. BIUROWE PARKIET 8,68m ² |
| 1.03 | POM. BIUROWE PARKIET 13,90m ² | 1.14 | POM. BIUROWE PARKIET 8,32m ² |
| 1.04 | POM. BIUROWE PARKIET 17,26m ² | 1.15 | POM. TECHNICZNE GRES 15,95m ² |
| 1.05 | POM. BIUROWE PARKIET 18,23m ² | 1.16 | WG GRES 4,13m ² |
| 1.06 | POM. BIUROWE PARKIET 24,66m ² | | |
| 1.07 | POM. BIUROWE PARKIET 25,59m ² | | |
| 1.08 | POM. BIUROWE PARKIET 30,26m ² | | |
| 1.09 | POM. BIUROWE - stółce PARKIET 24,13m ² | | |
| 1.10 | POM. BIUROWE PARKIET 14,40m ² | | |
| <hr/> | | <hr/> | |
| 236,40m ² | | 150,42m ² | |
| ŁĄCZNIE: | | 386,82m ² | |

Autor projektu zgodnie z Ustawą o prawie autorskim i prawach pokrewnych z dnia 04.02.1994 r. (Dz.U. 2006 Nr 90 poz. 631 z późn. zmianami) zastrzega sobie prawa autorskie.

NA PODDASZU POMIĘSZCZENIA BIUROWE DO PRACY
 RYSUNEK ROZPATRYWAĆ WRAZ Z OPISEM, ZE SPECYFIKACJAMI I PRZEDMIAREM



| | | | |
|--|--------------------------------|-------------------------------|------------------------------|
| UL. KRASIŃSKIEGO 5 34-300 ŻYWIEC | | BRANŻA ARCHITEKTURA | |
| STADIUM PROJEKT BUDOWLANY | | | |
| ADRES: ŁÓDYGOWICE, DZ. NR 5061 | | | |
| INWESTOR: GMINA ŁÓDYGOWICE Ul. Piłsudskiego 75, 34-325 Łodygowice | | | |
| TEMAT: ROZBIÓRKA FRAGMENTÓW WTRÓNYCH, BUDOWA, REMONT I PRZEBUDOWA ZABYTKOWYCH ZABUDOWAŃ OFICYJNYCH PRZY BUDYNKU DWORSKIM W ŁÓDYGOWICACH | | | |
| TREŚĆ RYSUNKU RZUT PODDASZA | SKALA 1:100 | NR RYS. 0.2 | REK. A |
| AUTORZY: Mgr inż. arch. Magdalena Piątek - architekt | UPRAWNIENIA: 53/06/SLOKK/II | | |
| Mgr inż. arch. Joanna Janik-Łopata - architekt spr. | MPOIA/022/2003 | | |
| Mgr inż. arch. Daniel Tlalka | | | |
| NR SIERPIEŃ 2015 | DATA | | ZMIANY ORYGINALNY RYSUNEK |
| NR PROJEKTU 01/2015 | | | |