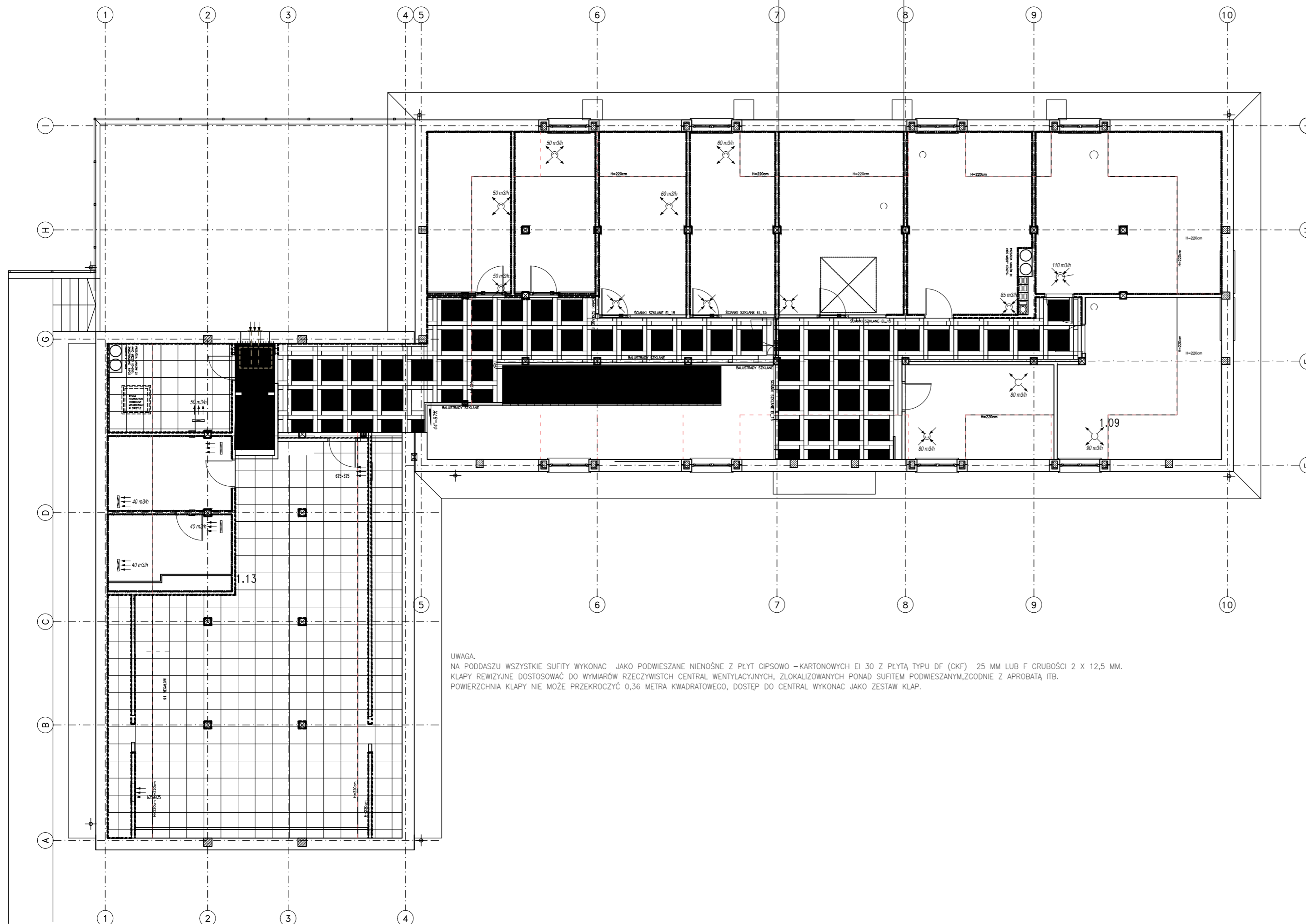


# RZUT POSADZKI PODDASZA, SKALA 1:100



UWAGA:  
 NA PODDASZU WSZYSTKIE SUFITY WYKONAĆ JAKO PODWIESZANE NIENOŚNE Z PŁYT GIPSOWO-KARTONOWYCH EI 30 Z PŁYTĄ TYPU DF (GKF) 25 MM LUB F GRUBOŚCI 2 X 12,5 MM.  
 KLAPY REWIZYJNE DOSTOSOWAĆ DO WYMIARÓW RZECZYWISTYCH CENTRAL WENTYLACYJNYCH, ZLOKALIZOWANYCH PONAD SUFITEM PODWIESZANYM, ZGODNIE Z APROBATĄ ITB.  
 POWIERZCHNIA KLAPY NIE MOŻE PRZEKRÓCZYĆ 0,36 METRA KWADRATOWEGO, DOSTĘP DO CENTRAL WYKONAĆ JAKO ZESTAW KLAP.

**1. POSADZKA GRES**  
 PŁYTA GRESOWA 75x75cm  
 W KOLORZE SZARYM, REKTYFIKOWANA  
 PŁYTA GRESOWA 15x90cm  
 W KOLORZE SZARYM, IMITACJA DREWNA  
 POWIERZCHNIA NATURALNA  
 FUGA ZGODNA Z SYSTEMEM W KOLORZE  
 DOSTOSOWANYM DO KOLORU PŁYTEK

**2. POSADZKA GRES**  
 PŁYTA GRESOWA KRYSZTAŁICZNA 60x60cm  
 W KOLORZE SZARYM, REKTYFIKOWANA  
 FUGA 3MM, W KOLORZE  
 DOSTOSOWANYM DO KOLORU PŁYTEK

**3. POSADZKA GRES**  
 PŁYTA GRES TECHNICZNY 60x60cm  
 W KOLORZE SZARYM, REKTYFIKOWANA  
 FUGA 3MM, W KOLORZE  
 DOSTOSOWANYM DO KOLORU PŁYTEK

**4. POSADZKA WYCIERACZKA OBIEKTOWA**  
 WYCIERACZKA ALUMINIOWO-WINILOWA  
 KOLOR ALUMINIOWO-GRAFITOWY DO  
 POMIESZCZEŃ O DUŻYM NĄŻĘNIU  
 RUCHU (WIATROLAP) H=OK. 24mm.

**5. POSADZKA - PARKIET**  
 PARKIET DWUWARSTWOWY DEBOWY  
 wymiary: 14x20x80mm, WARSTWA  
 UŻYTKOWA ok. 6mm,  
 KLASA WYBARWIENIA: BIELONY  
 OLEJOWOSK.  
 WYKONCZENIE: BIAŁY OLEJOWOSK  
 (OSMOZA), FAZA V4, SZCZTKA  
 PRAWO+LEWE PIĘRO  
 SZCZEGÓŁ UŁOŻENIA nr: 1  
 UWAGA: LISTWY ROGOWE UKŁADAC Z  
 PRZESIŃKIEM WZOLECZ SIĘBIE O 1/3  
 DŁUGOŚCI MODUŁU.

**6. POSADZKA - PŁYTY TARASOWE BETONOWE 80x80cm, H=8cm**  
 PŁYTA W KOLORZE PERGAMINOWA BIEL  
 PŁYTA W KOLORZE JASNY POPIEL  
 JASNY ANTRACYT, POWIERZCHNIA Z DODATKIEM  
 SZLACHECNEA, POLYSKŁAJACEJ WIRI

**7. COKÓŁ PŁYTA GRESOWA 15x90cm,**  
 W KOLORZE SZARYM, IMITACJA  
 DREWNA - ZGODNIE Z SYSTEMEM  
 POSADZKOWYM, COKÓŁ WKUWANY W  
 ŚCIANĘ.

**8. COKÓŁ PŁYTA GRESOWA  
 KRYSZTAŁICZNA 15x60cm,  
 W KOLORZE SZARYM - ZGODNIE Z  
 SYSTEMEM POSADZKOWYM, COKÓŁ  
 WKUWANY W ŚCIANĘ.**

**9. COKÓŁ PŁYTA GRESOWA TECHNICZNA  
 15x60cm, W KOLORZE W KOLORZE  
 SZARYM - ZGODNIE Z SYSTEMEM  
 POSADZKOWYM,**

**10. ŚCIANY POMIESZCZEŃ PŁYTA GRESOWA  
 80x80cm, W KOLORZE JASNYM  
 SZARYM, ROZBLOKOWY POKROKOWANA  
 - ZGODNIE Z SYSTEMEM  
 POSADZKOWYM, H ŚCIANY 240cm**

**11. LISTWY PRZYPODŁOGOWE H=10cm,  
 GATUNEK DREWNA, KOLORYSTYKA  
 DOSTOSOWANA DO KOLORU PARKIETU**

**UWAGI:**  
 1. WSZYSTKIE FUGI NALEŻY ZABEZPIECZĄC HYDROFODOWO.  
 2. KLASA POŻYWKOWOŚCI PŁYTEK DOSTOSOWANA DO FUNKCJI POMIESZCZEŃ, POMIESZCZENIA MOKRE:  
 ŁAZIENKI, LUMINALNIE, SZATNIE, POMIESZCZENIA REHABILITACYJNE- KINIZYTERAPIA, POM. SOCJALNE - KLASA R10  
 POZOSTAŁE POMIESZCZENIA - KLASA R9  
 3. KIERUNEK UŁOŻENIA POSADZEK - ZGODNY Z PUNKTEM ROZMIERZANIA PŁYTEK

Autor projektu zgodnie z Ustawą o prawie autorskim i prawach pokrewnych z dnia 04.02.1994 r. (Dz.U. 2006 Nr 90 poz. 631 z późn. zmianami) zastrzega sobie prawa autorskie.

**LEGENDA PRZECIÓD BUDOWLANYCH:**

- DOMUROWANIA W CZĘŚCI ISTNIEJĄCEJ
- WYBURZENIA
- ISTNIEJĄCE
- KONSTRUKCJA ŻELBETOWA
- NOWOPROJEKTOWANE MUROWANE O GRUBOŚCI: 42cm, 24cm, 12cm

P.L.T. \_POZIOM TERENU ISTNIEJĄCEGO  
 P.P.T. \_POZIOM PROJEKTOWANY TERENU

**RYСУNEK ROZPATRYWAĆ WRAZ Z OPISEM, ZE SPECYFIKACJAMI I PRZEDMIAREM**

**mpstudio**  
 PRACOWNIA ARCHYTEKTONICZNA

UL. KRASIŃSKIEGO 5  
 34-300 ŻYWIĘC

STADIUM: **PROJEKT BUDOWLANY** BRANŻA: **ARCHITEKTURA**

ADRES: **ŁÓDYGOWICE, DZ. NR 5061**

INWESTOR: **GMINA ŁÓDYGOWICE  
 Ul. Piłsudskiego 75, 34-325 Łodygowice**

TEMAT: **ROZBIÓRKA FRAGMENTÓW WTÓRNYCH, BUDOWA, REMONT I PRZEBUDOWA ZABYTKOWYCH  
 ZABUDOWAŃ OFICYJNY PRZY BUDYNKU DWORSKIM W ŁÓDYGOWICACH**

TREŚĆ RYSUNKU <b>RZUT POSADZKI PODDASZA</b>	SKALA <b>1:100</b>
	NR RYS. <b>0.2.2</b> REB. <b>A</b>
AUTORZY: <b>Mgr inż. arch. Magdalena Piątek - architekt</b>	UPRAWNIENIA: <b>53/06/SLOKK/II</b>
<b>Mgr inż. arch. Joanna Janik-Łopata - architekt spr.</b>	<b>MPOIA/022/2003</b>
<b>Mgr inż. arch. Daniel Tlalka</b>	
NR DATA <b>SIERPIEŃ 2015</b>	ZMIANY ORYGINALNY RYSUNEK
NR PROJEKTU <b>01/2015</b>	