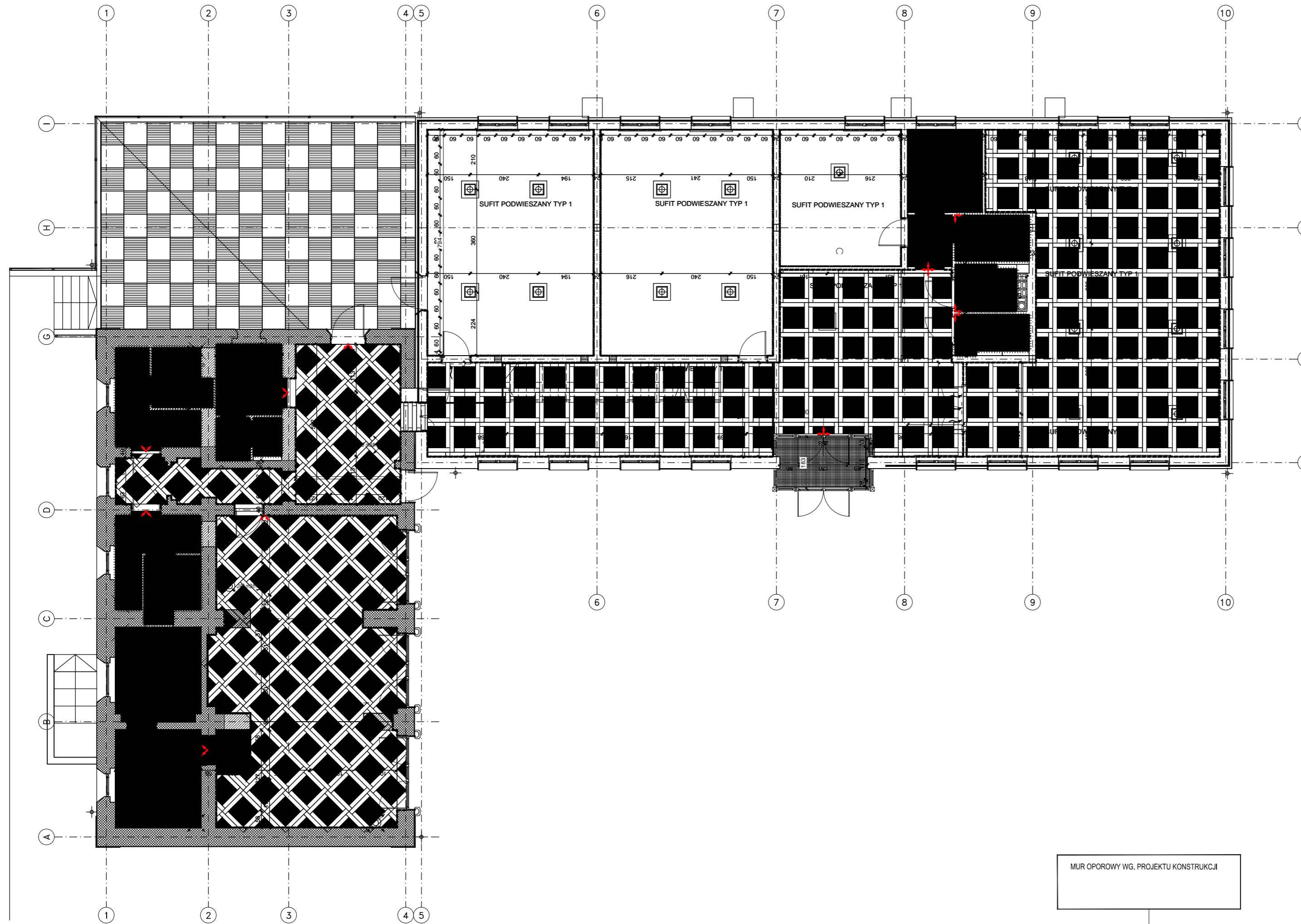


RZUT POSADZKI PARTERU, SKALA 1:100



MUR OPOROWY WG. PROJEKTU KONSTRUKCJI

1. POSADZKA GRES

- PŁYTA GRESOWA 75x75cm W KOLORZE SZARYM, REKTYFIKOWANA
- PŁYTA GRESOWA 15x90cm W KOLORZE SZARYM, IMITACJA DREWNA, POWIERZCHNIA NATURALNA

2. POSADZKA GRES

- PŁYTA GRESOWA KRYSZTAŁICZNA 60x60cm W KOLORZE SZARYM, REKTYFIKOWANA

3. POSADZKA GRES

- PŁYTA GRES TECHNICZNY 60x60cm W KOLORZE SZARYM, REKTYFIKOWANA

4. POSADZKA WYCIERACZKA OBIEKTOWA

- WYCIERACZKA ALUMINIOWO-WITŁOWA KOLOR ALUMINIOWO-GRAFITOWY DO POMIESZCZEŃ O DUŻYM NATĘŻENIU RUCHU (WIATROLAP) H=OK. 24mm.

5. POSADZKA - PARKIET

- PARKIET DWUWARSTWOWY BEBOWY wymiary: 14x70x480mm. WARSZTA UŻYTKOWA ok. 6mm, KLASA WYBARWIENIA: BIELONY OLEJOWOSK, WYKOŃCZENIE: BIAŁY OLEJOWOSK (OSMOZA), FAZA V4, SZCZKA PRAWO+LEWO PIĘRO

6. POSADZKA - PŁYTY TARASOWE BETONOWE 80x80cm, H=8cm

- PŁYTA W KOLORZE PERGAMINOWA BIEL
- PŁYTA W KOLORZE JASNY POPEŁ

7. COKÓŁ PŁYTA GRESOWA 15x90cm, W KOLORZE SZARYM, IMITACJA DREWNA - ZGODNIE Z SYSTEMEM POSADZKOWYM, COKÓŁ WKUJANY W ŚCIANIE.

8. COKÓŁ PŁYTA GRESOWA KRYSZTAŁICZNA 15x90cm, W KOLORZE SZARYM - ZGODNIE Z SYSTEMEM POSADZKOWYM, COKÓŁ WKUJANY W ŚCIANIE.

9. COKÓŁ PŁYTA GRESOWA TECHNICZNA 15x90cm, W KOLORZE SZARYM, ZGODNIE Z SYSTEMEM POSADZKOWYM.

10. ŚCIANY POMIESZCZEŃ PŁYTA GRESOWA 60x60cm, W KOLORZE JASNYM SZARYM, ROZBIEJONYM POSLEKOWANA - ZGODNIE Z SYSTEMEM POSADZKOWYM, H ŚCIANY 240cm

11. LISTWY PRZYPODŁOGOWE H=10cm, GATUNEK DREWNA, KOLORYSTYKA DOSTOSOWANA DO KOLORU PARKIETU

UWAGI:

- WSZYSTKIE FUGI NALEŻY ZABEZPIECZĆ HYDROFOWO.
- KLASA POŚLIGOWOŚCI PŁYTEK DOSTOSOWANA DO FUNKCJI POMIESZCZEŃ, POMIESZCZENIA MOKRE: ŁAZIENKI, LUBIWAŁNIE, SZATNIE, POMIESZCZENIA REHABILITACYJNE: KINEZJOTERAPIA, POM. SOCJALNE - KLASA R10. POZOSTAŁE POMIESZCZENIA - KLASA R9
- KIERUNEK UŁOŻENIA POSADZEK - ZGODNY Z PUNKTEM ROZMIERZANIA PŁYTEK

RYСУNEK ROZPATRYWAĆ WRAZ Z OPISEM, ZE SPECYFIKACJAMI I PRZEDMIAREM

LEGENDA PRZEGRÓD BUDOWLANYCH:

- DOMURZANIE W CZĘŚCI ISTNIEJĄCEJ
- WYBURZENIA
- ISTNIEJĄCE
- KONSTRUKCJA ŻELBETOWA
- NOWOPROJEKTOWANE MUROWANE O GRUBOŚCI: 42cm, 24cm, 12cm

mpstudio
PRACOWNIA ARCHYTEKTONICZNA

UL. KRASIŃSKIEGO 5
34-300 ŻYWIĘC

STADIUM PROJEKT BUDOWLANY	BRANŻA ARCHITEKTURA
ADRES: ŁÓDYGOWICE, DZ. NR 5061	
INWESTOR: GMINA ŁÓDYGOWICE Ul. Piłsudskiego 75, 34-325 Łodygowice	
TEMAT: ROZBIÓRKA FRAGMENTÓW WTORNYCH, BUDOWA, REMONT I PRZEBUDOWA ZABUDOWAŃ OFICYJNYCH PRZY BUDYNKU DWORSKIM W ŁÓDYGOWICACH	

TREŚĆ RYSUNKU RZUT POSADZKI PARTERU	SKALA 1:100
AUTORZY: Mgr inż. arch. Magdalena Piątek - architekt	UPRAWNIENIA: 53/06/SLOKK/II
Mgr inż. arch. Joanna Janik-Łopata - architekt spr.	MPOIA/022/2003
Mgr inż. arch. Daniel Tlalka	
NR DATA SIERPIEŃ 2015	ZMIANY ORYGINALNY RYSUNEK
NR PROJEKTU 01/2015	

Autor projektu zgodnie z Ustawą o prawie autorskim i prawach pokrewnych z dnia 04.02.1994 r. (Dz.U. 2006 Nr 90 poz. 631 z późn. zmianami) zastrzega sobie prawa autorskie.