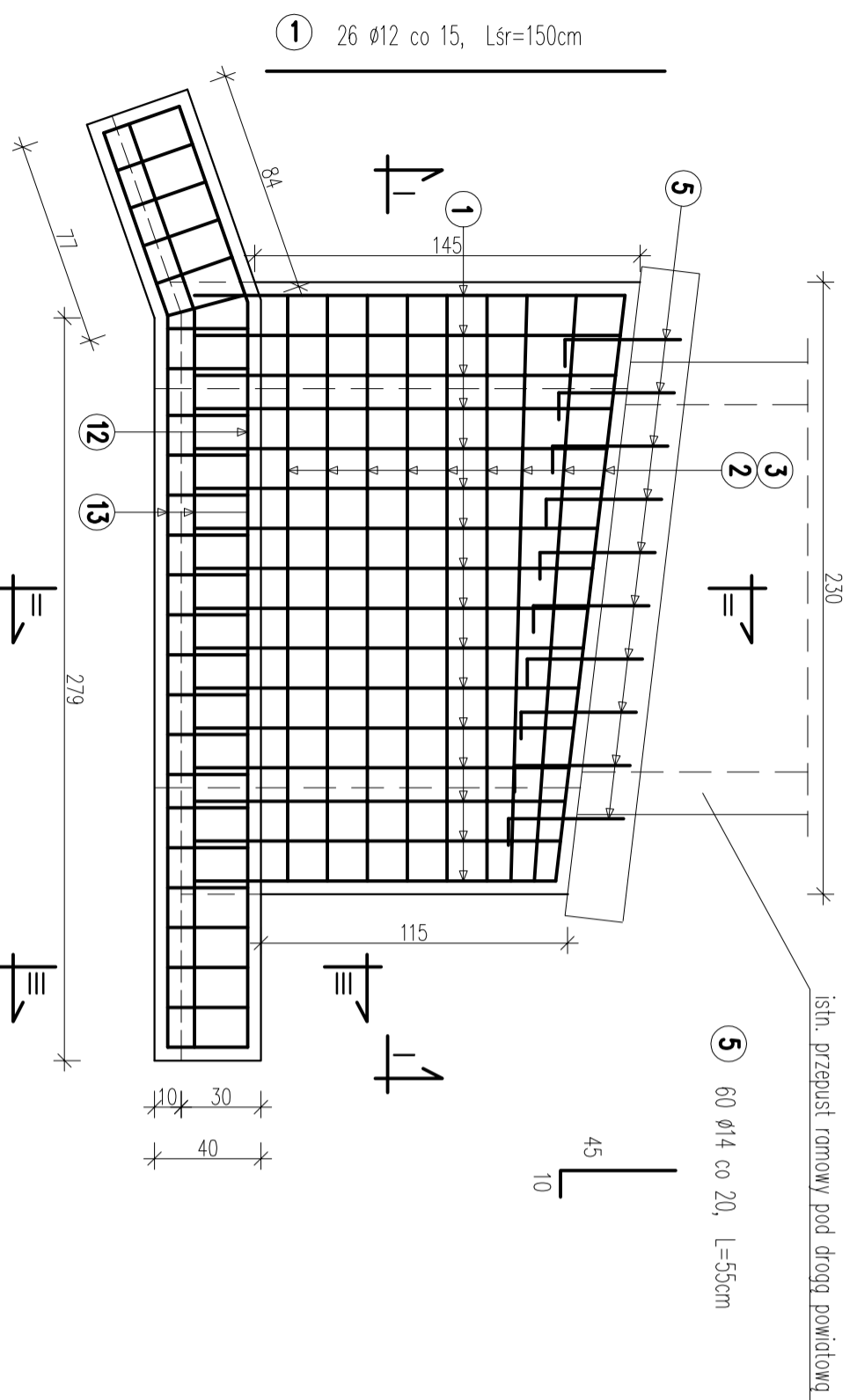
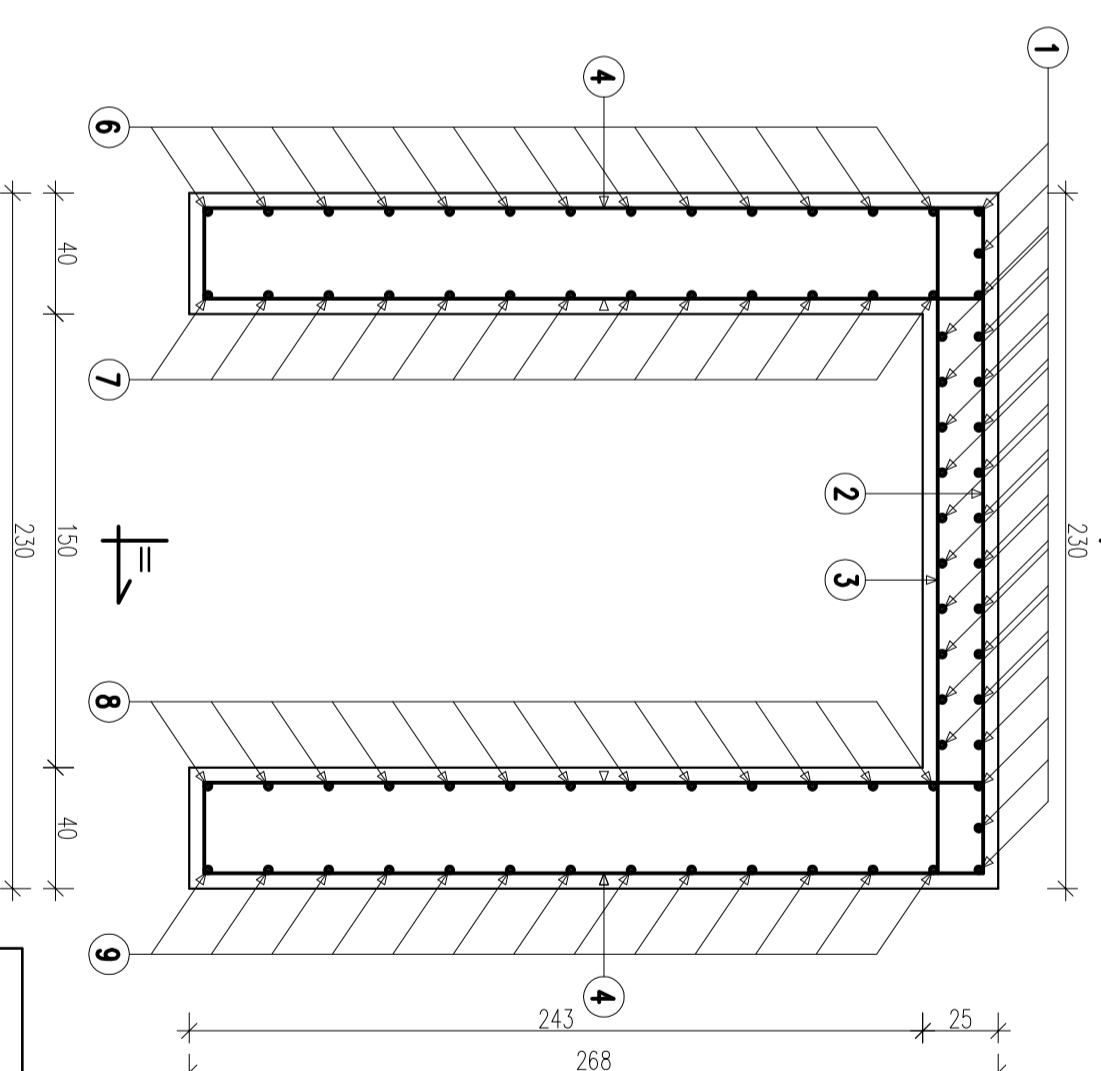


# WIDOK Z GÓRY



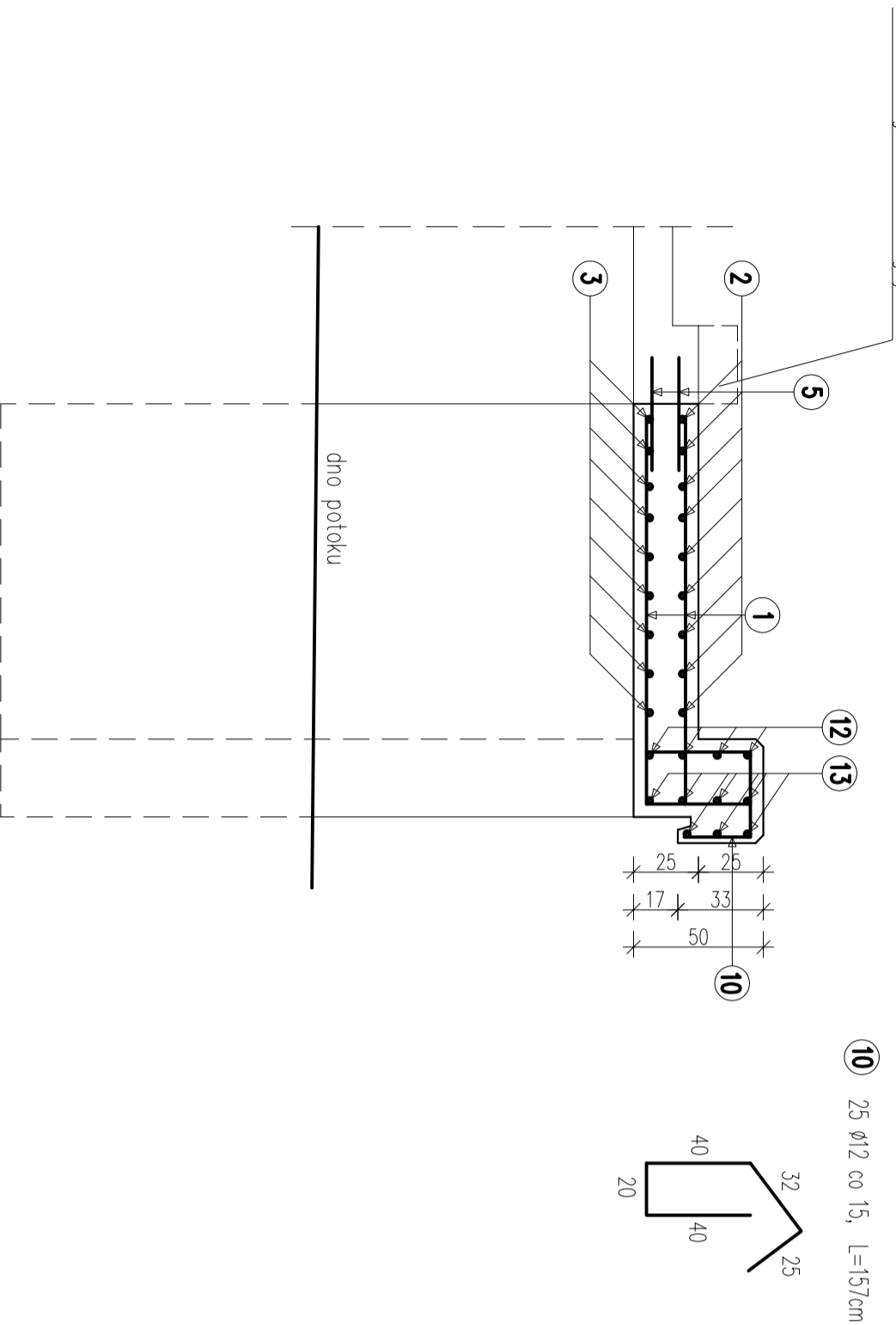
# PRZEKRÓJ I-I



- 15 5  $\phi$ 12 co 20, L=105cm
- 16 5  $\phi$ 12 co 20, L=98cm

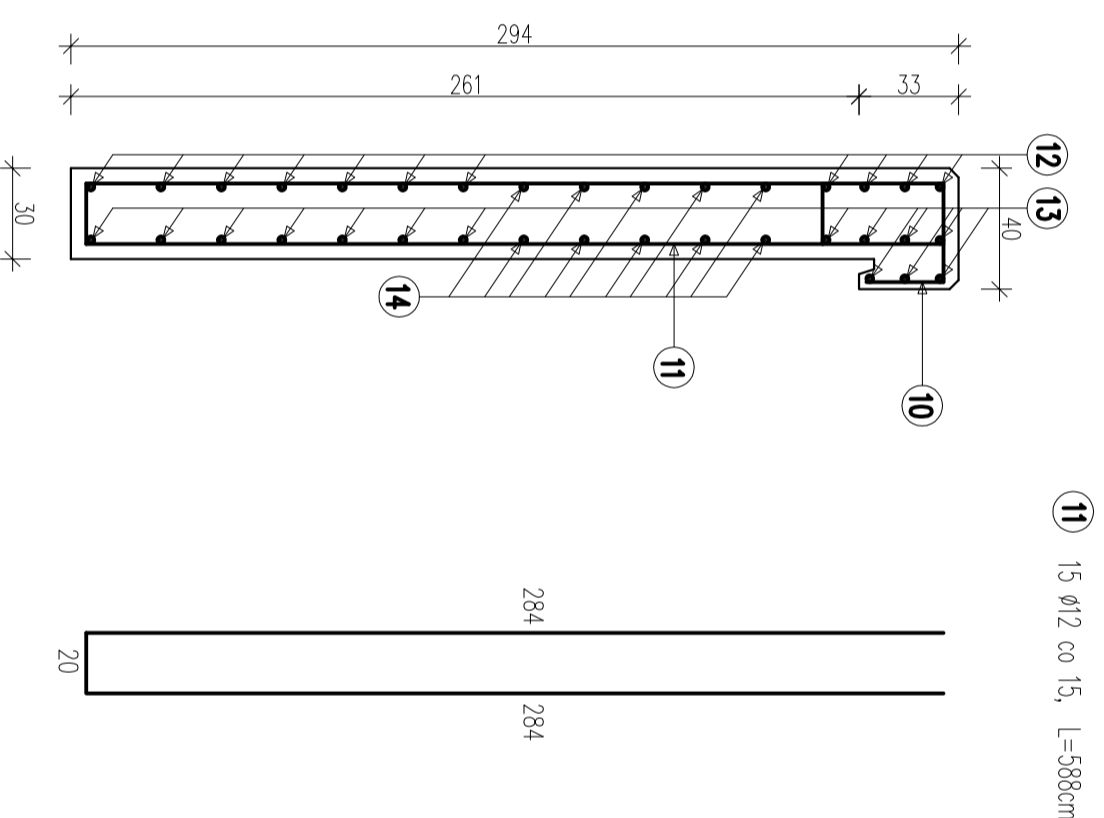
- 6 13  $\phi$ 12 co 20, L=130cm
- 7 13  $\phi$ 12 co 20, L=140cm
- 8 13  $\phi$ 12 co 20, L=158cm
- 9 13  $\phi$ 12 co 20, L=162cm

# PRZEKRÓJ II-II

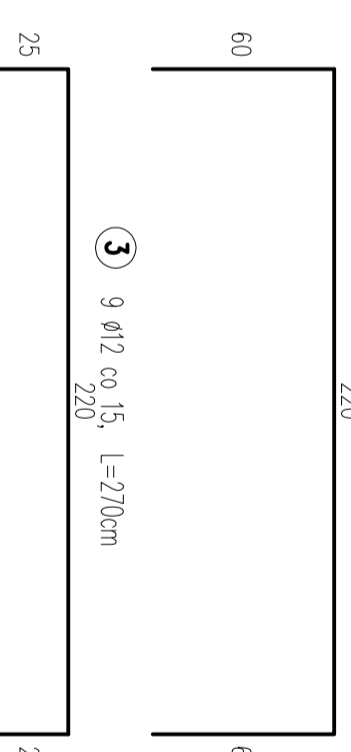


- 10 25  $\phi$ 12 co 15, L=157cm

# PRZEKRÓJ III-III



- 11 15  $\phi$ 12 co 15, L=588cm



Nr pręta	Średnica pręta [mm]	Liczba prętów [szt]	Długość pręta [m]	Długość całkowita [m]		Uwagi
				Średnica 14mm 18G2	Średnica 12mm 18G2	
1	12	26	1,50		39,00	
2	12	9	3,40		30,60	
3	12	9	2,70		24,30	
4	12	18	5,46		98,28	
5	12	60	0,55	33,00		
6	12	13	1,36		17,68	
7	12	13	1,40		18,20	
8	12	13	1,58		20,54	
9	12	13	1,52		21,06	
10	12	25	1,57		39,25	
11	12	15	5,98		88,20	
12	12	11	3,58		39,38	
13	12	14	3,51		49,14	
14	12	10	0,93		9,30	
15	12	5	1,05		5,25	
16	12	5	0,99		4,95	
Suma:				33,00	505,13	
Ciężar 1 mb				1,208	0,888	
Masa ogólna				39,864	448,56	
<b>MASA CAŁKOWITA:</b>					<b>488,42</b>	

**BETON C25/30 (B30)**  
**STAL:**  
**AII - 18G2**

- UWAGA:**
- PRZED PRZYSTĄPIENIEM DO PRAC SPRAWDZIĆ W TERENIE PODSTAWOWE GABARYTY ZASADNICZYCH ELEMENTÓW
  - W CZASIE ROBÓT MOŻE NASTĄPIĆ KONECZNOŚĆ NIEMOŻLIWOŚCI ZMIAN PODSTAWOWYCH WYMIARÓW PROJEKTOWANEGO PRZEDZIĘCIA PRZEPUSTU
  - W RAZIE KONECZNOŚCI DŁUGOŚCI PRĘTÓW ZBROJENIOWYCH SKORYGOWAĆ NA BUDOWIE
  - MINIMALNE OTULENIE PRĘTÓW WNIOS 5,0cm
  - W MIEJSCU STYKU PROJEKTOWANEGO PRZEDZIĘCIA PRZEPUSTU Z ISTNIEJĄCĄ W PRZEPUSTE WYKONAĆ OTWORY  $\phi$ 16mm O GŁĘBOKOŚCI 200mm W CELU OSADZENIA ŁĄCZNIKÓW (PRĘT NR 5)  $\phi$ 14mm. ŁĄCZNIKI OSADZIĆ ZA POMOCĄ KLEJU EPOKSYDOWEGO W ROZSTANIE 20cm.
  - W SŁUPACH WIŁOTOWYCH W GZYMSE NALEŻY OSADZIĆ MARKI DO MONTAŻU BARIERY RUDOWEJ

TEMA I OPRACOWANIA:	BUDOWA CHODNIKA WRAZ Z ODWODNIENIEM W DŁUGO DROGI POWIATOWEJ NR 1494 S W MIEJSCOWOŚCI BERNIKÓWKA-ZŁOZE W MIEJSCOWOŚCI LODYGOWICE, BERNIA
LOKALIZACJA:	DROGA POWIATOWA NR 1494 S - LODYGOWICE, BERNIA
INWESTOR:	GINNA LODYGOWICE
RSY, NR:	D-31
STADIUM:	PROJEKT BUD. - WYK.
BRANŻA:	DROGOWA
NAZWA RYSUNKU:	
DATA:	VIII 2012 r.
<b>ZBROJENIE PRZEDZIĘCIA PRZEPUSTU POD DROGĄ POWIATOWĄ</b>	
PROJEKTOWAŁ:	mgr inż. Jerzy Koziołek
SPRAWDZIŁ:	mgr inż. Urszula Tomasiak
OPRACOWAŁ:	mgr inż. Jarzy Kosiński
PROJEKTOWAŁ:	mgr inż. Arkadiusz Krzeszak