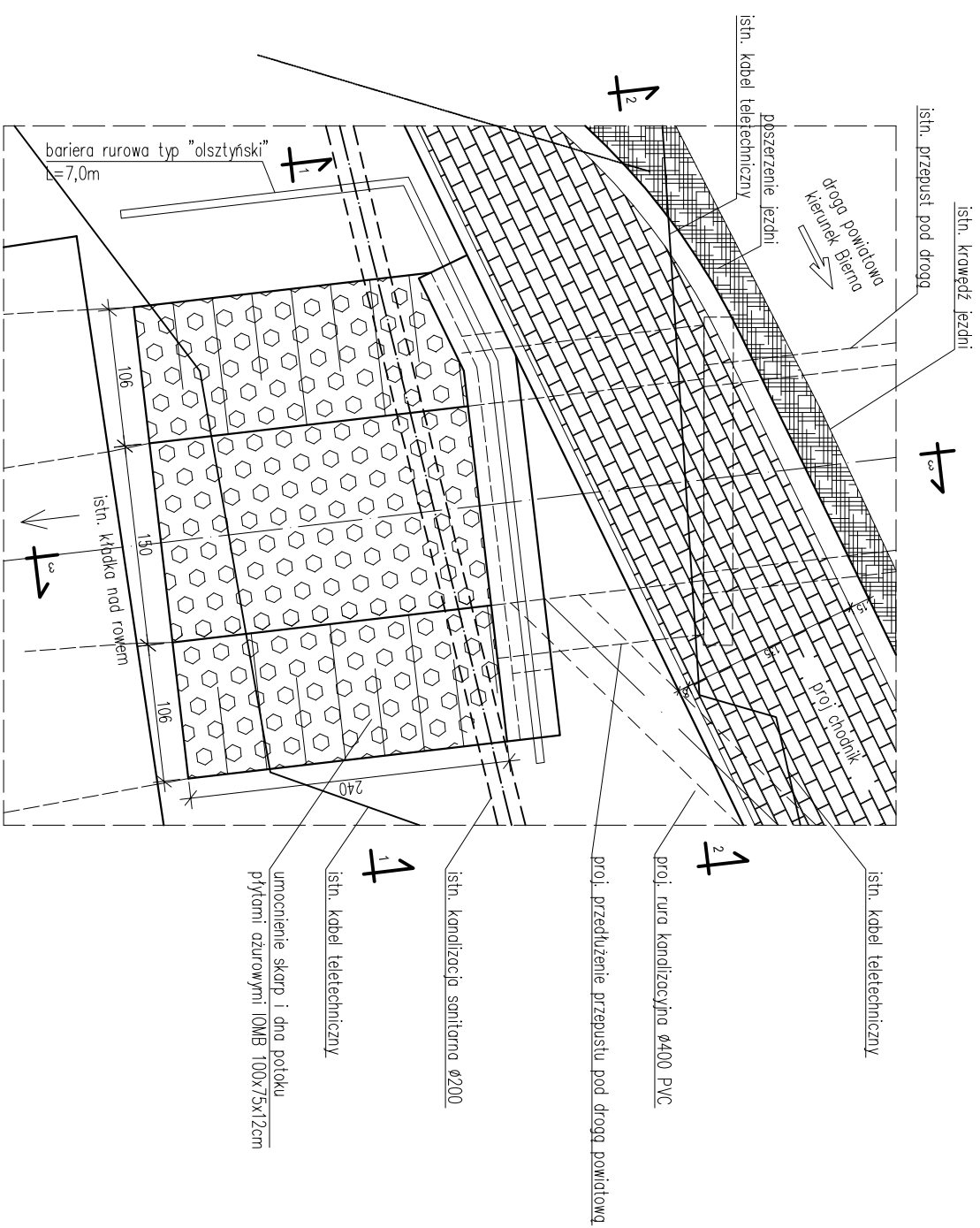
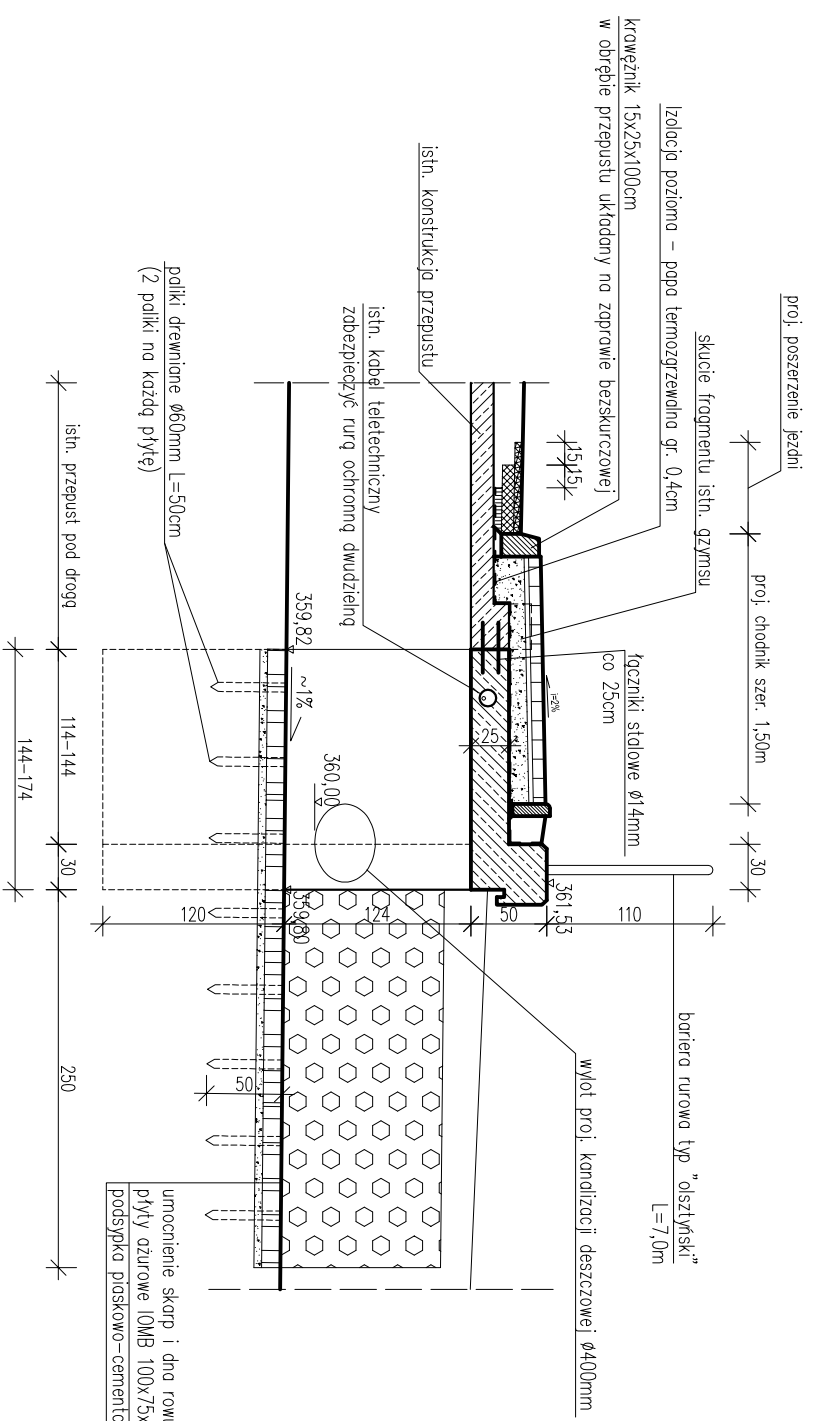


WIDOK Z GÓRY

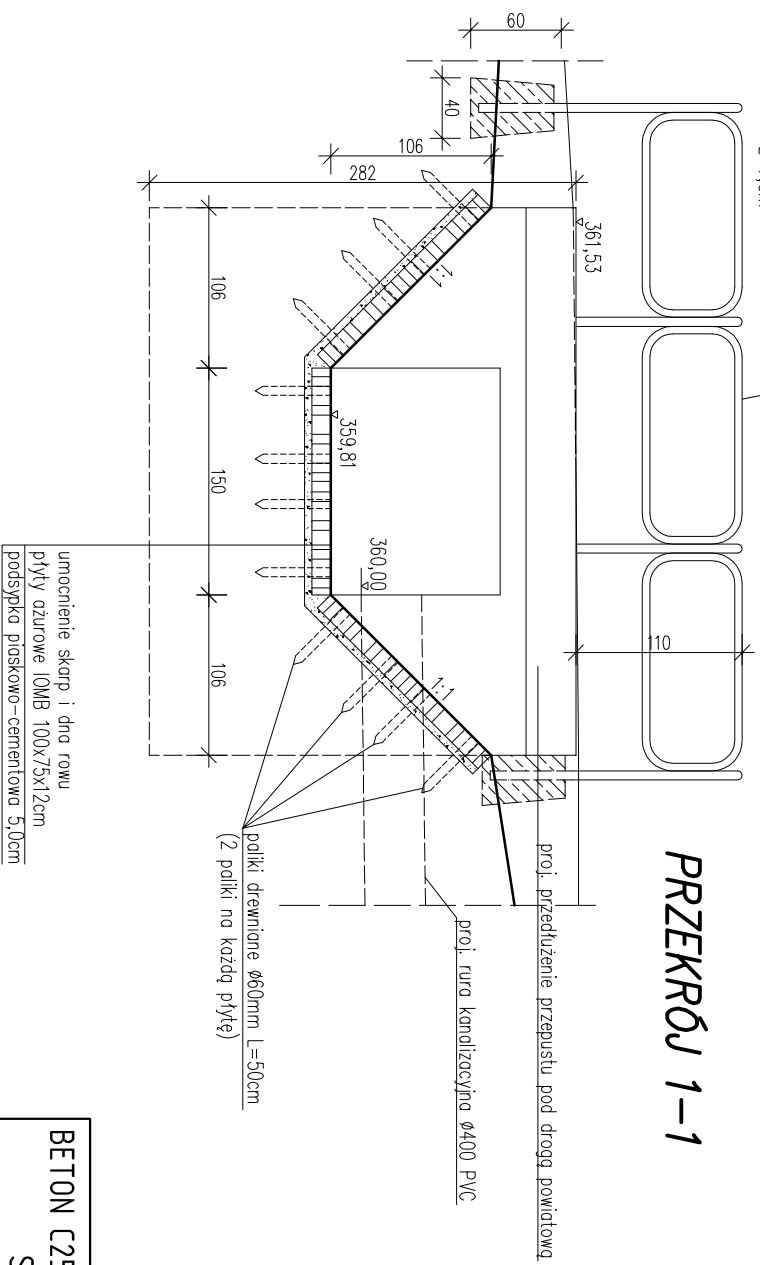


PRZEKRÓJ 3-3

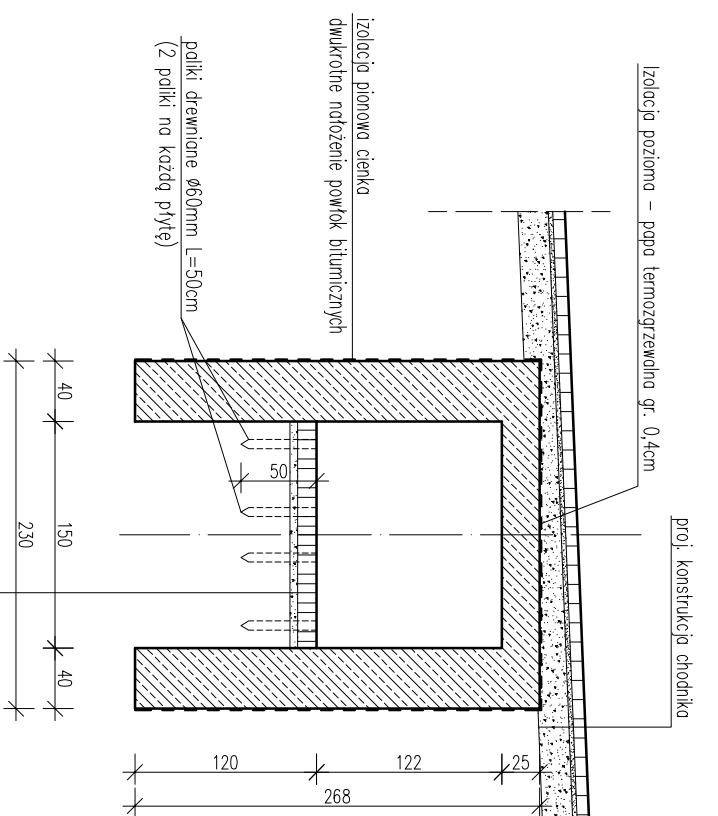


WYLOT "W1"

PRZEKRÓJ 1-1



PRZEKRÓJ 2-2



UWAGI:

1. Izolacja cienka (dwukrotnie nałożenie powłok bitumicznych) należy pokryć wszystkie dostępne powierzchnie betonowe stykające się bezpośrednio z gruntem.
2. Izolacja gruba (papa termozgrzewalna gr. 0,4cm) należy przekryć powierzchnię górną żelbetowej płyty z zawinięciem na powierzchni pionowej na wysokość 25cm.
3. W płycie oraz ścianach istniejącego przepustu wykonać otwory Ø16mm o głębokości 200mm w celu osadzenia łączników (kotew) Ø14mm. Łączniki osadzić za pomocą kleju epoksydowego, w rozstawie 20cm w pionie i poziomie. Liczba łączników wynosi 60szt.
4. Minimalna odлина prętów wynosi 5cm.
5. Przed rozpoczęciem prac przy przepuscie należy zintensyfikować sieć teletechniczną przebiegającą w pobliżu obiektu. Wykopy w tym rejonie należy wykonać z zachowaniem szczególnej ostrożności, tak aby nie uszkodzić sieci teletechnicznej.
6. Docelowo sieć teletechniczną zabezpieczyć rurą osłonową dwudzielną.
7. Do umocnienia skarp i dna zostosować płyty azurowe IOMB 100x75x12cm, kotwione palikami drewnianymi Ø60mm dt. 50,0cm w ilości 2szt. na każdą płytę.
8. Puste otwory wypełnić gliną plastyczną.
9. W trakcie deskowania i zbrojenia w projektowanej ścianie żelbetowej uformować otwór na rurę wylotową kanalizacji deszczowej Ø400 PVC-U.

BETON C25/30 (B30) hydrotechniczny
STAL AII - 18G2

TEMAT OPRACOWANIA: BUDOWA CHODNIKA WRAZ Z ODWODNIENIEM W CIĄGU DRÓGI POWIATOWEJ NR 1464 S ŁODYGOWICE-BIERNA-ZARZECZE W MIEJSCOWOŚCI ŁODYGOWICE I BIERNA	
INWESTOR: GMINA ŁODYGOWICE 34-325 ŁODYGOWICE UL. PIŁSUDSKIEGO 75	RYS. NR D-28
STADIUM: PROJEKT BUD. - WYK.	BRANŻA: DROGOWA
NAZWA RYSUNKU: PRZEDŁUŻENIE ISTNIEJĄCEGO PRZEPUSTU POD DRÓGĄ POWIATOWĄ WYLOT "W1" KANALIZACJI DESZCZOWEJ	DATA: VIII 2012 r.
PROJEKTOWAŁ mgr inż. Jerzy Kozłótek upr. nr 2179 B-B/2758 w specj. drogowej	PODPIS:
SPRACOWAŁ (część drogowa) inż. Urszula Tomasiak nr upr. UAN-VI-1227197/88 w specj. drogowej	PODPIS:
SPRACOWAŁ (kanalizacja deszcz.) mgr inż. Jerzy Kotajny nr upr. 11714/Op w specj. instalacji i urządzeń sanitarn.	PODPIS:
PROJEKTOWAŁ (część konstrukcyjna) mgr inż. Arkadiusz Kiziasak upr. nr SLKZ182P/10K08 w specj. konstrukcyjnej	PODPIS: