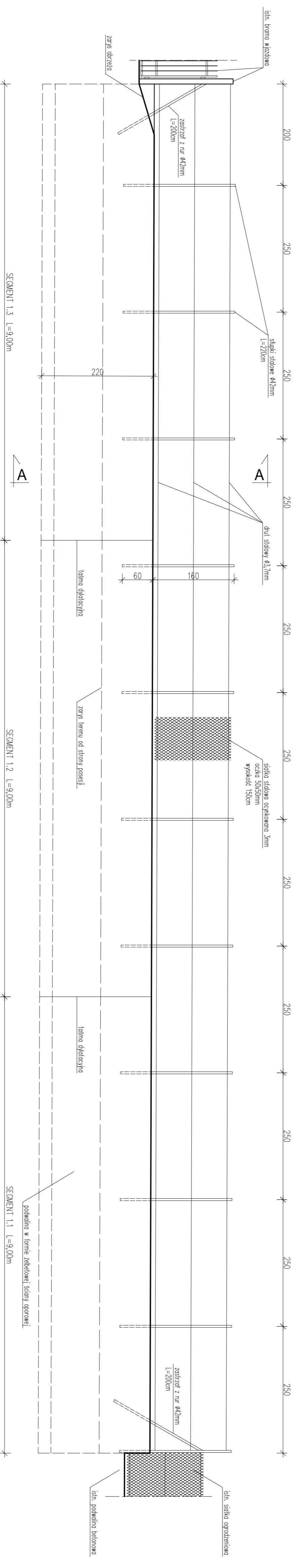
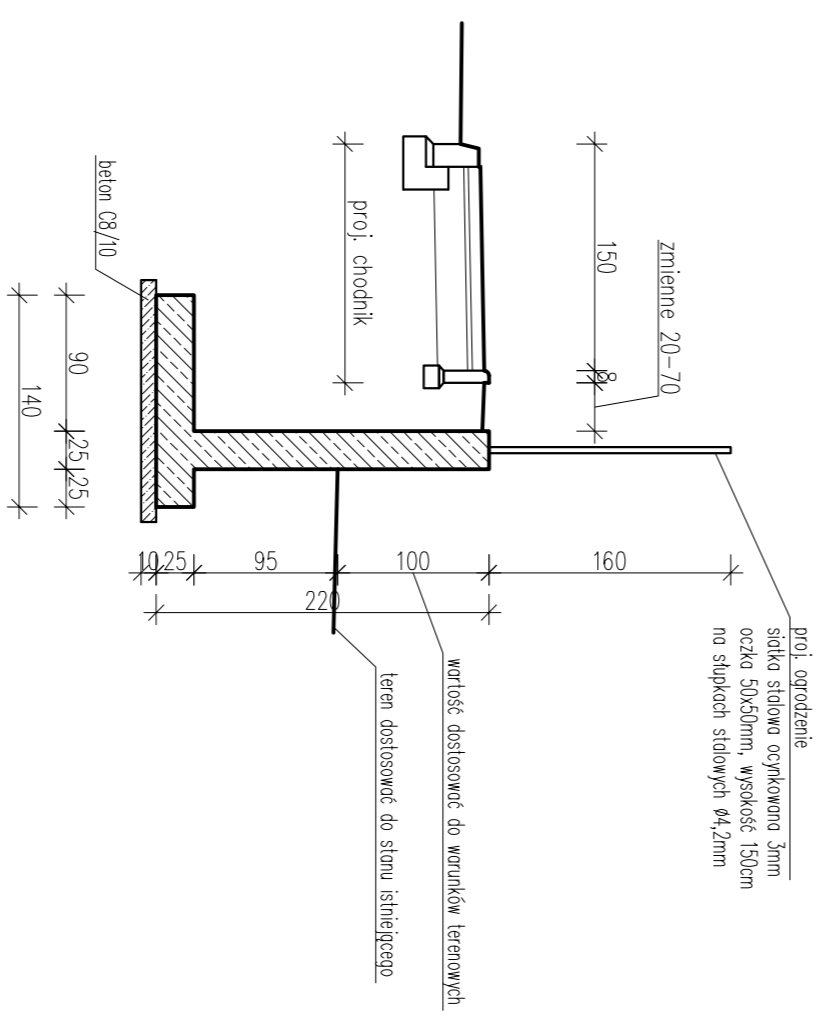


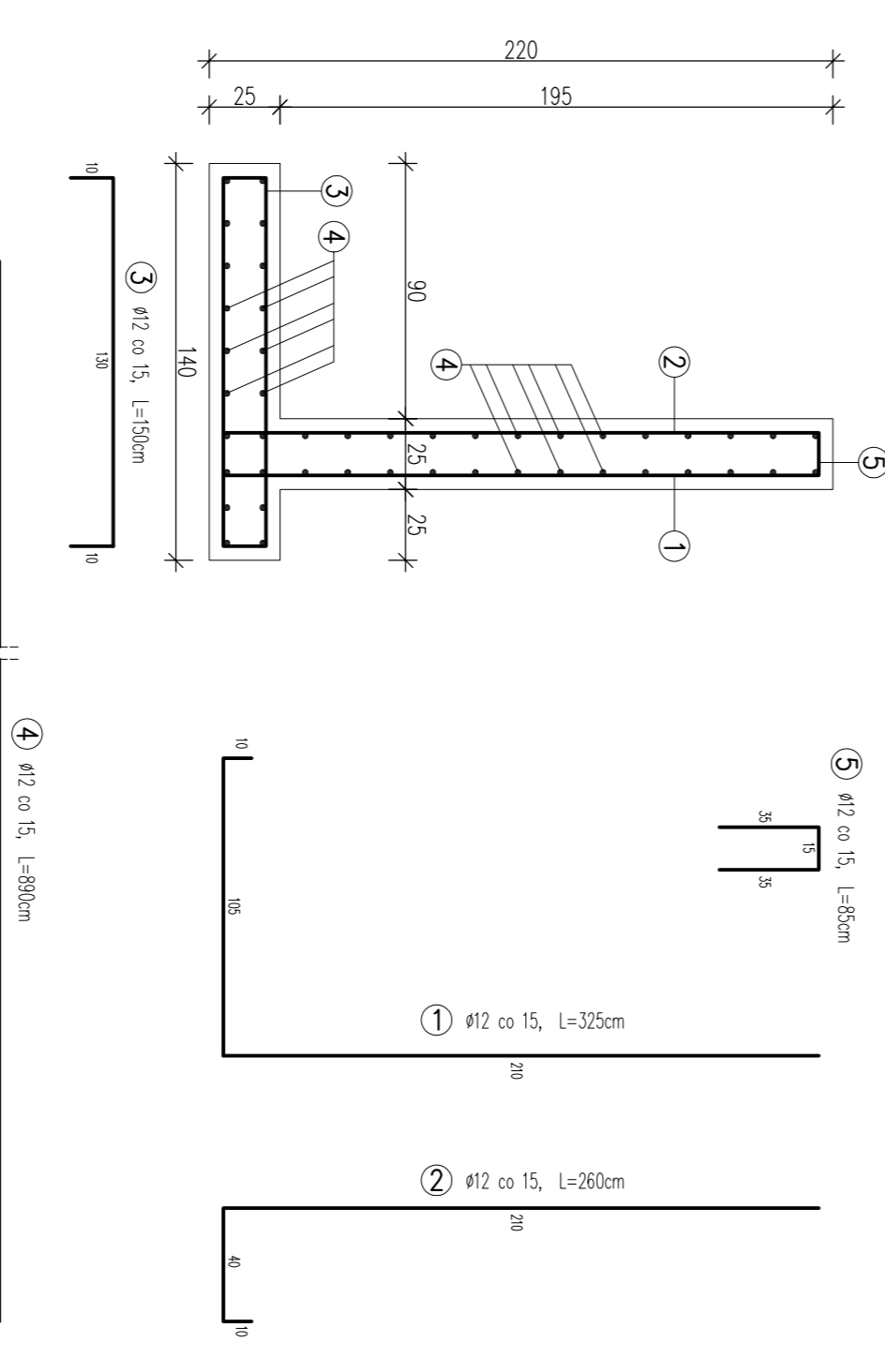
PROJEKTOWANE OGRÓDZENIE - ODCINEK 1 (WIDOK OD STRONY CHODNIKA)
1:50



PRZEKROJ POPRZECZNY A-A
1:50

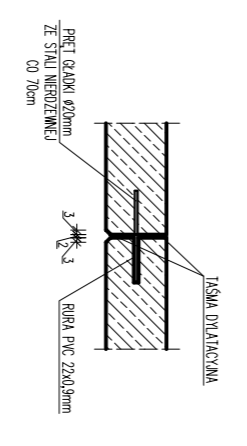


SCHEMAT ZBROJENIA
1:25



Numer przew.	Średnica przew. [mm]	Liczba przew. [szt]	Długość przew. [m]	Długość całkowita [m]	Waga [kg]
1	12	61	3,26	198,2	-
2	12	61	2,26	138,6	-
3	12	61	1,50	91,4	-
4	12	46	8,90	409,40	-
5	12	61	0,95	57,95	-
Suma					
Średnia				693,80	
Maksimum				807,72	
Minimum				807,72	
MASA				807,72	
MASA 3 SEKCJI				2423	

Szczegóły
dytada



1. BETON C25/30 (B30), STAL A4 - 1802
2. MINIMALNE OGRÓDZENIE PRZETÓR WNIOSI 5,0m
3. PRZEZŁĄCZENIA DO PRZEŁĄCZNIKÓW W WISZĄCACH
4. W CASIE ROBOT NIŻEJ WSKAZANEJ KONIECZNOŚĆ WYKONANIA PRAC WŁASNOŚCIOWYCH WNIOSÓW KONIECZNOŚĆ WYKONANIA PRAC WŁASNOŚCIOWYCH WNIOSÓW KONIECZNOŚĆ WYKONANIA PRAC WŁASNOŚCIOWYCH WNIOSÓW
5. W WŁASNOŚCI WNIOSÓW KONIECZNOŚĆ WYKONANIA PRAC WŁASNOŚCIOWYCH WNIOSÓW KONIECZNOŚĆ WYKONANIA PRAC WŁASNOŚCIOWYCH WNIOSÓW
6. W WŁASNOŚCI WNIOSÓW KONIECZNOŚĆ WYKONANIA PRAC WŁASNOŚCIOWYCH WNIOSÓW KONIECZNOŚĆ WYKONANIA PRAC WŁASNOŚCIOWYCH WNIOSÓW
7. KABELE TELEFONICZNE ZABUDOWANE W PRZEBUDOWANYCH OGRÓDZENIACH

PROJEKTOWY:	mgr inż. Arkadiusz Krasak		DATA:	VIII 2012 r.
PROJEKTOWY:	mgr inż. Arkadiusz Krasak		DATA:	VIII 2012 r.
PROJEKTOWY:	mgr inż. Arkadiusz Krasak		DATA:	VIII 2012 r.
PROJEKTOWY:	mgr inż. Arkadiusz Krasak		DATA:	VIII 2012 r.