



**MIEJSCOWY PLAN ZAGOSPODAROWANIA PRZESTRZENNEGO  
GMINY ŁODYGOWICE - SOŁECTWA ŁODYGOWICE**

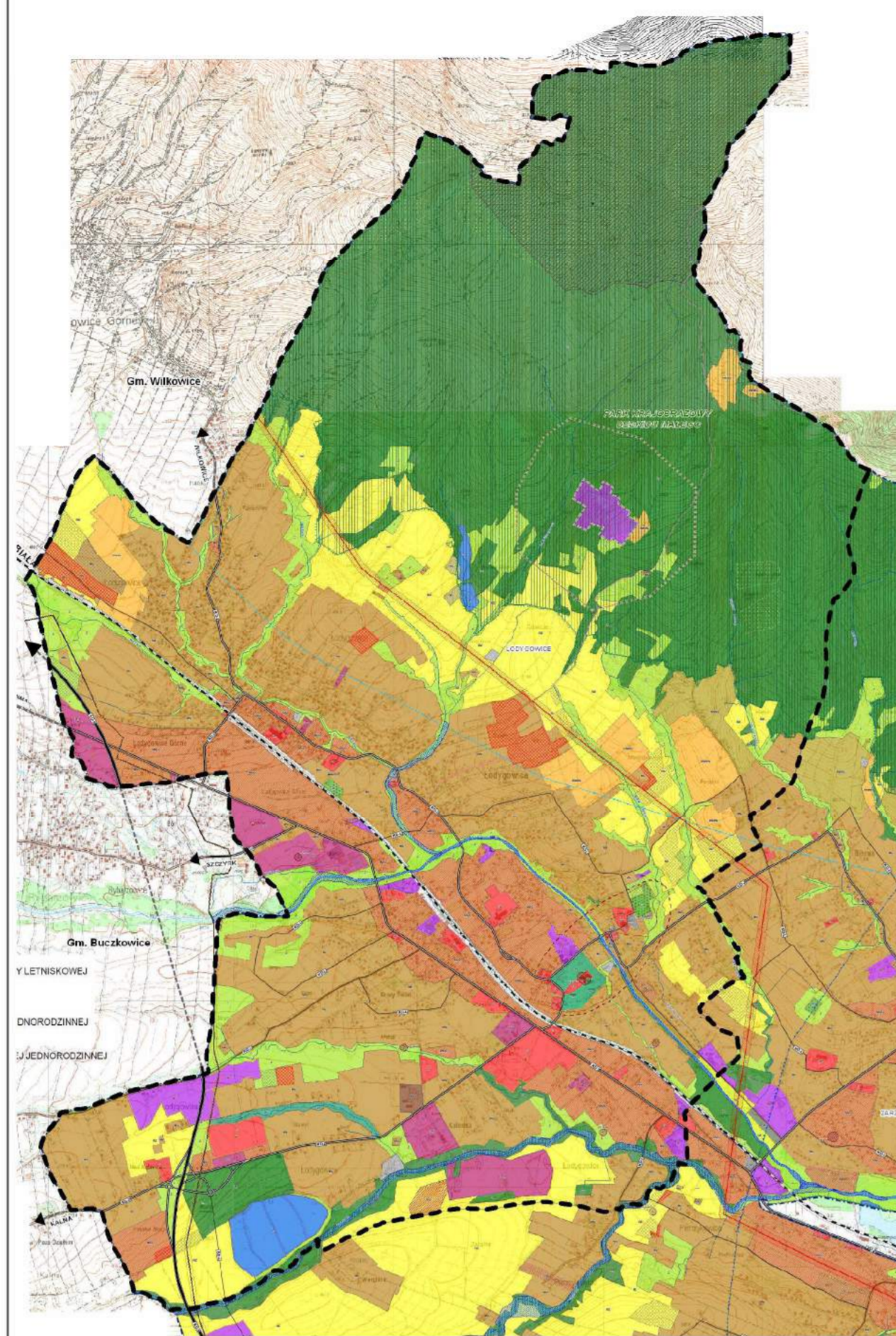
Załącznik nr 1 do uchwały ..... Rady Gminy Łodygowice z dnia ..... 2017 roku

**RYSunEK PLANU MIEJSCOWEGO**

Mapa w skali 1:2000 - sekcja 1

OZNACZENIA	
	GRANICA OBSZARU PLANU MIEJSCOWEGO
	GRANICA AGLOMERACJI ŻYWIĆ
	GRANICE PARKU KRAJOBRAZOWEGO BESKIDU MAŁEGO
	GRANICE OTULINY PARKU KRAJOBRAZOWEGO BESKIDU MAŁEGO
	GRANICE OCHRONY SPECJALNEGO OBSZARU OCHRONY ŚWIEDESK NATURA 2000 BESKID MAŁY PL.1 240023
	OBSZARY SZCZEGÓLNEGO ZAGROŻENIA POWODZI: NA KTÓRYCH PRAWOPODOBIEŃSTWO WYSTĄPIENIA POWODZI JEST ŚREDNIE I WYNIKA ZAZ NA 100 LAT (0,3%)
	NA KTÓRYCH PRAWOPODOBIEŃSTWO WYSTĄPIENIA POWODZI JEST WYSOKIE WYNIKA ZAZ NA 10 LAT (0,9%)
	GRANICE PASÓW OCHRONNYCH WZDŁUŻ CIEKÓW WODNYCH
	GRANICE OBSZARÓW OSWIEK
	GRANICE OBSZARÓW NARAŻONYCH NA RUCHY MASOWE ZIEMI
	OBSZARY PRZESTRZENI PUBLICZNYCH
	GRANICE LOKALIZACJI OBIEKTÓW HANDELWYCH O POWIERZCHNIĘ SPRZEDAŻY POWYŻEJ 2000 M <sup>2</sup>
	ZASIEG OBSZARÓW FOKUSOWYCH W ODLEGŁOŚCI 50 M I 100 M OD OBIEKTÓW
	ZABYTKOWE OBIEKTY I OBSZARY WPISANE DO REJESTRU ZABYTKÓW
	A - KOSCIÓŁ PARAF. PW. ŚWI. ANTONIusza I, JĘDY. TADEUSZA WRAZ Z NIESZANITACJĄ CHENIARZEN PRZYKOSCIELNYM NR REJESTRU A-48677
	B - ZESPÓŁ ZAMKOWO - PANKOWY - NR REJESTRU A-39889
	C - CHENIARZ PARAFIALNY ZAŁOŻONY W 1885 R. - NR REJESTRU A-61469
	ZABYTKOWE OBIEKTY CHRONIONE NA MOCY PLANU
	ZABYTKOWE OBIEKTY CHRONIONE NA MOCY PLANU
	STANOWISKA ARCHEOLOGICZNE
	os.1 - AZP 109/191
	os.2 - AZP 109/192
	os.3 - AZP 109/193
	os.4 - AZP 109/194
	os.5 - AZP 109/195
	GRANICE STREF OCHRONY KONSERWATORSKIEJ "A"
	GRANICE STREF ŚCISŁEJ OCHRONY KONSERWATORSKIEJ "B"
	GRANICE STREF POŚREDNIEJ OCHRONY KONSERWATORSKIEJ "C"
	GRANICE STREF OCHRONY HISTORYCZNEGO KRAJOBRAZU KULTUROWEGO
	GRANICE STREF OCHRONY ARCHEOLOGICZNEJ, OZNACZONE SYMBOLAMI OWI - OWS
	LINIE WYKORZYSTACIAKÓW TERENÓW WYKORZYSTACIANYCH LUB RÓŻNYCH ZASADACH ZAGOSPODAROWANIA
	NIEPRZEPRAKAZAŁA LINIA ZABUDOWY
	SYMBOLY LITEROWE TERENÓW O RÓŻNYM PRZEZNACZENIU LUB RÓŻNYCH ZASADACH ZAGOSPODAROWANIA ORAZ NUMERY WYKORZYSTACIANYCH TERENÓW
	MN - TERENY ZABUDOWY MIESZKANIOWEJ JEDNORODZINNEJ
	MNU - TERENY ZABUDOWY MIESZKANIOWEJ JEDNORODZINNEJ Z USŁUGAMI
	ML - TERENY ZABUDOWY LETNISKOWEJ
	MW - TERENY ZABUDOWY MIESZKANIOWEJ WIELORODZINNEJ
	MU - TERENY ZABUDOWY MIESZKANIOWO - USŁUGOWEJ
	LP - TERENY USŁUG PUBLICZNYCH
	LUZP - TERENY USŁUG PUBLICZNYCH Z ZIELENIA URZĄDOWA
	U - TERENY ZABUDOWY USŁUGOWEJ
	PU - TERENY ZABUDOWY PRODUKCYJNO - USŁUGOWEJ
	P - TERENY PRZEKAZANIA WŁASNOŚCI
	IS - TERENY SPORTU I REKREACJI
	ZP - TERENY ZIELENI URZĄDOWEJ
	ZI - TERENY ZIELENI IZOLACYJNEJ
	ZC - TERENY OMIENIARZY
	ZL - TERENY ZIELENI O ZNACZENIU EKOLOGICZNYM
	ZLW - TERENY LASÓW
	RM - TERENY ZABUDOWY ZAGRODOWEJ
	R - TERENY ROLNICZE
	KU - TERENY OBSŁUGI PRODUKCJI W GOSPODARSTWACH ROLNYCH
	PE - TERENY WYDOBYCZA ZŁOŻA PIASKU
	WS - TERENY WÓD POWIERZCHNIOWYCH ŚRÓDLĄDOWYCH
	KD - TERENY DRÓG PUBLICZNYCH KLAS:
	KDS - DROGA EKSPRESOWA
	KDG - DROGA GŁÓWNA
	KDZ - DROGA ZBIORCZA
	KDL - DROGA LOKALNA
	KDD - DROGA DOŁADOWA
	KDZ - CIĄGI PIESZO - JEZDNE
	KK - TERENY KOLEJOWE
	KS - TERENY PARKINGÓW
	ITW - TERENY INFRASTRUKTURY TECHNICZNEJ W ZAKRESIE ZAPRAWIENIA W WODĘ
<b>INFORMACJE</b>	
	GRANICA ADMINISTRACJI GMINY
	GRANICE DZIAŁEK EWIDENCYJNYCH
	GRANICE KOLEJOWYCH TERENÓW ZAMKNIĘTYCH
	GRANICA ZŁOŻA „ŁODYGOWICE”
	GRANICA TERENU GÓRNICZEGO „ŁODYGOWICE1”
	GRANICA OBSZARU GÓRNICZEGO „ŁODYGOWICE1”
	GRANICA ZASTĘGU LOKALNEGO ZBIORNIKA WÓD PODZIEMNYCH ZBIORNIK WARSTW GÓDULA (BESKID MAŁY) - (LZWP NR 447)
	URZECHA WÓD
	GRANICE OBSZARÓW, NA KTÓRYCH PRAWOPODOBIEŃSTWO WYSTĄPIENIA POWODZI JEST NISZKIE I WYNIKA ZAZ NA 100 LAT (0,3%)
	ISTNIEJĄCE GAZOCIĄGI WYSOKOPRĘŻNE I ŚREDNIEGO CIŚNIENIA WRAZ Z SICH STREFAMI KONTROLOWANYMI
	ISTNIEJĄCE NAPONOWE LINIE ELEKTROENERGETYCZNE WYSOKIEGO NAPIĘCIA, 150KV RELACJE KONKORDANCE - ŻYWIĆ

**WYRYS ZE "STUDIUM UWARUNKWAŃ I KIERUNKÓW ZAGOSPODAROWANIA PRZESTRZENNEGO  
GMINY ŁODYGOWICE" WRAZ Z OZNACZENIEM GRANIC OBSZARU OBJĘTEGO PROJEKTEM PLANU MIEJSCOWEGO**



--- granica obszaru objętego miejscowym planem zagospodarowania przestrzennego

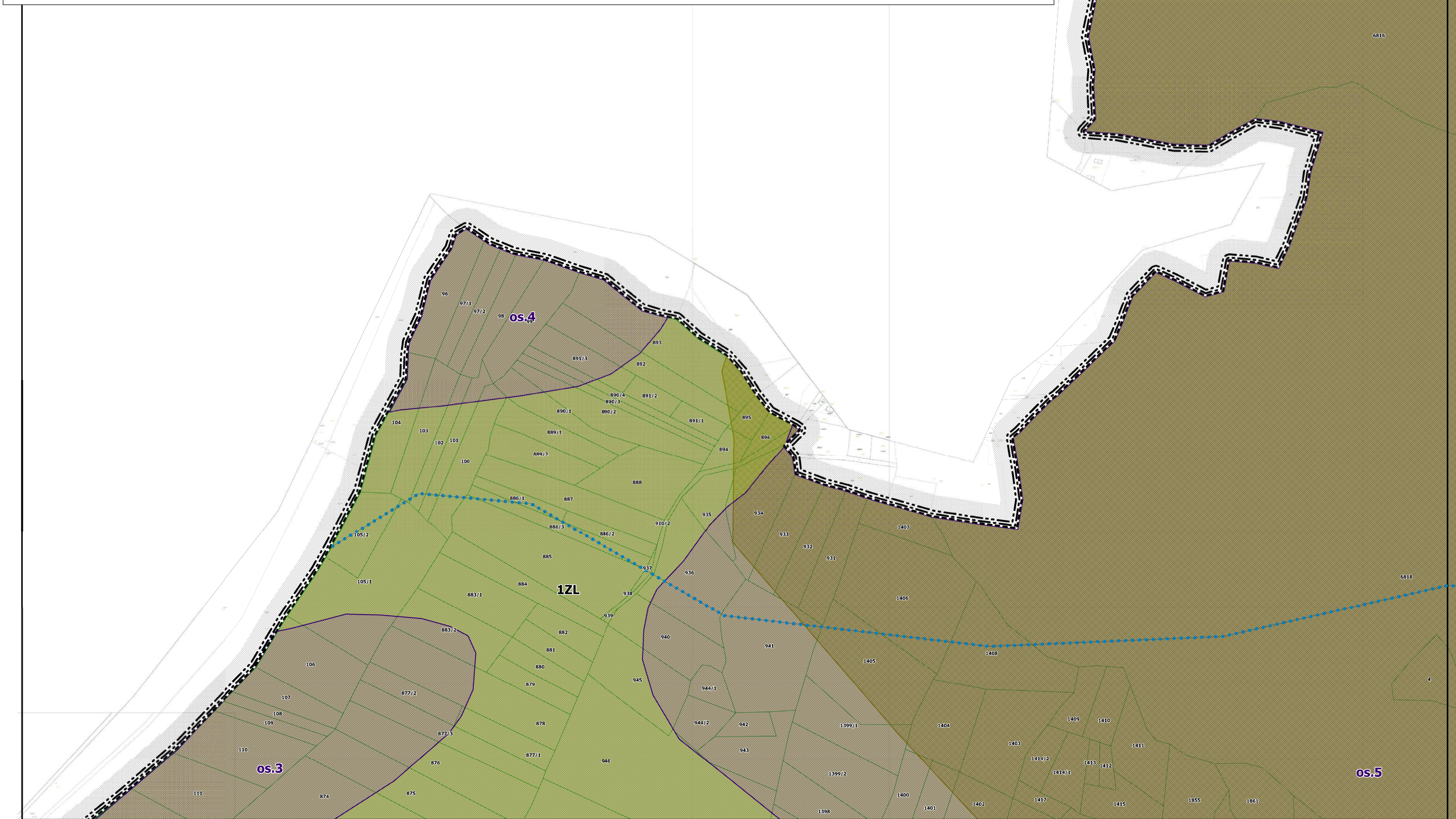
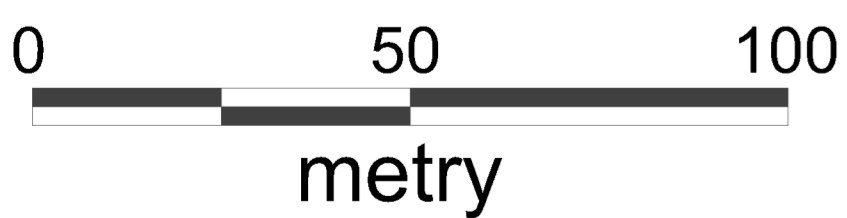
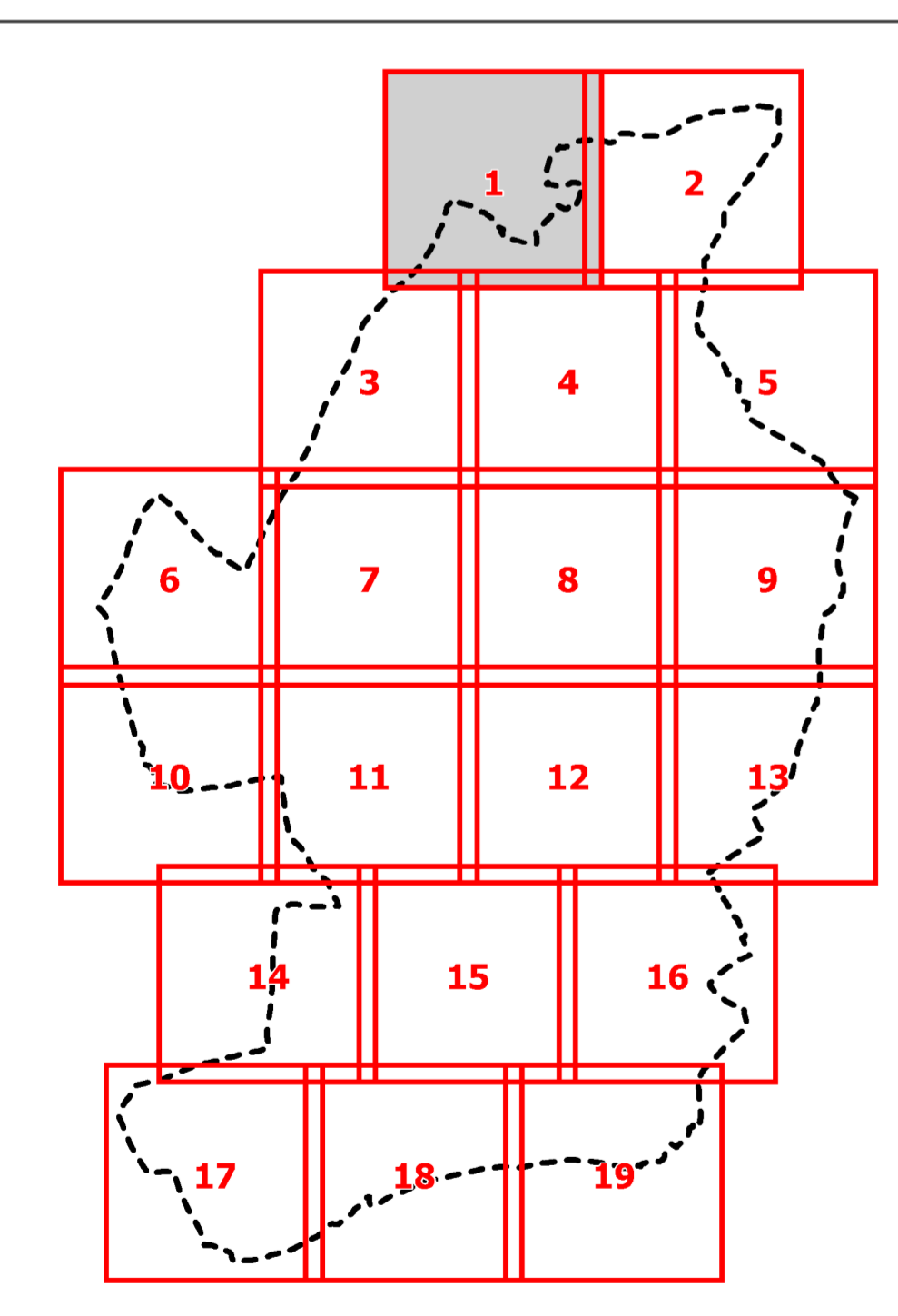
**Legenda**

- GRANICE GMINY
- GRANICE OBSZARÓW
- PODSTAWOWY UKŁAD KOMUNIKACYJNY
- DROGA KLASY EKSPRESOWEJ
- DROGA KLASY ZBIORCZEJ
- DROGA KLASY LOKALNEJ
- KONTYNUACJA DRÓGI POZA GRANICĄ GMINY
- LINIA KOLEJOWA

**DOMINUJĄCY SPOŚÓB ZAGOSPODAROWANIA PRZESTRZENNEGO**

- TEREN ZABUDOWY MIESZKANIOWEJ JEDNORODZINNEJ I ZABUDOWY LETNISKOWEJ
- TEREN ZABUDOWY MIESZKANIOWEJ
- TEREN ZABUDOWY MIESZKANIOWEJ WIELORODZINNEJ
- TEREN ZABUDOWY ZAGRODOWEJ I ZABUDOWY MIESZKANIOWEJ JEDNORODZINNEJ
- TEREN ZABUDOWY MIESZKANIOWO-USŁUGOWEJ
- TEREN ZABUDOWY USŁUG TURYSTYKI I ZABUDOWY MIESZKANIOWEJ JEDNORODZINNEJ
- TEREN ZABUDOWY USŁUG HANDELWYCH
- TEREN ZABUDOWY USŁUG PUBLICZNYCH
- TEREN ZABUDOWY USŁUG TURYSTYKI
- TEREN SPORTU I REKREACJI
- TEREN ZABUDOWY PRODUKCYJNEJ
- TEREN ZABUDOWY PRODUKCYJNO-USŁUGOWEJ
- TEREN ROLNY LĄK I PASTWISK
- TEREN OBSŁUGI PRODUKCJI W GOSPODARSTWACH ROLNYCH
- TEREN CMENTARZA
- TEREN ZIELENI URZĄDOWEJ
- TEREN ZIELENI NEURZĄDOWEJ
- TEREN LASU
- TEREN PARKINGÓW
- TEREN INFRASTRUKTURY TECHNICZNEJ
- TEREN WÓD POWIERZCHNIOWYCH

- RZĘDZI
- TERENY ZAMKNIĘTE
- TURYSTYCZNE TRASY ROWEROWE
- SZLAKI TURYSTYCZNE
- OBSZARY SZCZEGÓLNEGO ZAGROŻENIA POWODZI
- OBSZARY WYKORZYSTACIANYCH TERENÓW WYKORZYSTACIANYCH
- OBSZARY PRZESTRZENI PUBLICZNEJ
- OCHRONA DZIEDZICTWA KULTUROWEGO I ZABYTKÓW
- ZABYTKI WPISANE DO REJESTRU ZABYTKÓW
- ZABYTKI WPISANE DO GMINNEJ EWIDENCJI ZABYTKÓW
- STANOWISKA ARCHEOLOGICZNE
- STREFA OCHRONY ARCHEOLOGICZNEJ - STANOWISKA ARCHEOLOGICZNYCH
- STREFA "A" ŚCISŁEJ OCHRONY KONSERWATORSKIEJ
- STREFA "B" POŚREDNIEJ OCHRONY KONSERWATORSKIEJ
- STREFA OCHRONY HISTORYCZNEGO KRAJOBRAZU KULTUROWEGO
- OCHRONA ŚRODOWISKA
- PARK KRAJOBRAZOWY BESKIDU MAŁEGO
- OTULINA PARKU KRAJOBRAZOWEGO BESKIDU MAŁEGO
- OBSZAR NATURA 2000 - 500-PLH40033 - Beskidy Małe
- POMNIK PRZYRODY NIEZŻYWIŃEJ - JASKINIA "MIETRZNA OZURA"
- OLEJY CHRONIONE
- OBSZARY WYKORZYSTACIANYCH TERENÓW WYKORZYSTACIANYCH NA CELE NIEROLNICZE
- LUCIA WÓD
- OBSZARY SZCZEGÓLNEGO ZAGROŻENIA POWODZI
- OBSZARY ZASIEGU WÓD POWODZOWYCH O P=1%
- OBSZARY ZASIEGU WÓD POWODZOWYCH O P=10%
- GŁÓWNY ZBIORNIK WÓD PODZIEMNYCH
- DOLINA RZĘKI SOŁY
- ZBIORNIK WARSTW GÓDULA
- GÓRNICZWO
- OBSZAR GÓRNICZY
- TEREN GÓRNICZY
- OBSZARY NATURALNYCH ZAGROŻENI GEOLÓGICZNYCH
- OBSZAR AKTYWNE CIEPŁO
- OBSZAR AKTYWNE OKRESOWO
- OBSZAR NIEAKTYWNE
- TERENY ZAGROŻONE RUCHAMI MASOWYMI
- SIĘĆ GAZOWA
- GAZOCIĄGI ŚREDNIOPRĘŻNY
- GAZOCIĄGI WYSOKOPRĘŻNY
- STREFA OGRANICZENIO ZAGOSPODAROWANIA OD GAZOCIĄGI
- SIĘĆ ELEKTROENERGETYCZNA
- JEDNOTOROWA NAPONOWE LINIE ELEKTROENERGETYCZNA WYSOKIEGO NAPIĘCIA
- STREFA OGRANICZENIO ZAGOSPODAROWANIA OD SIĘCI ELEKTROENERGETYCZNYCH







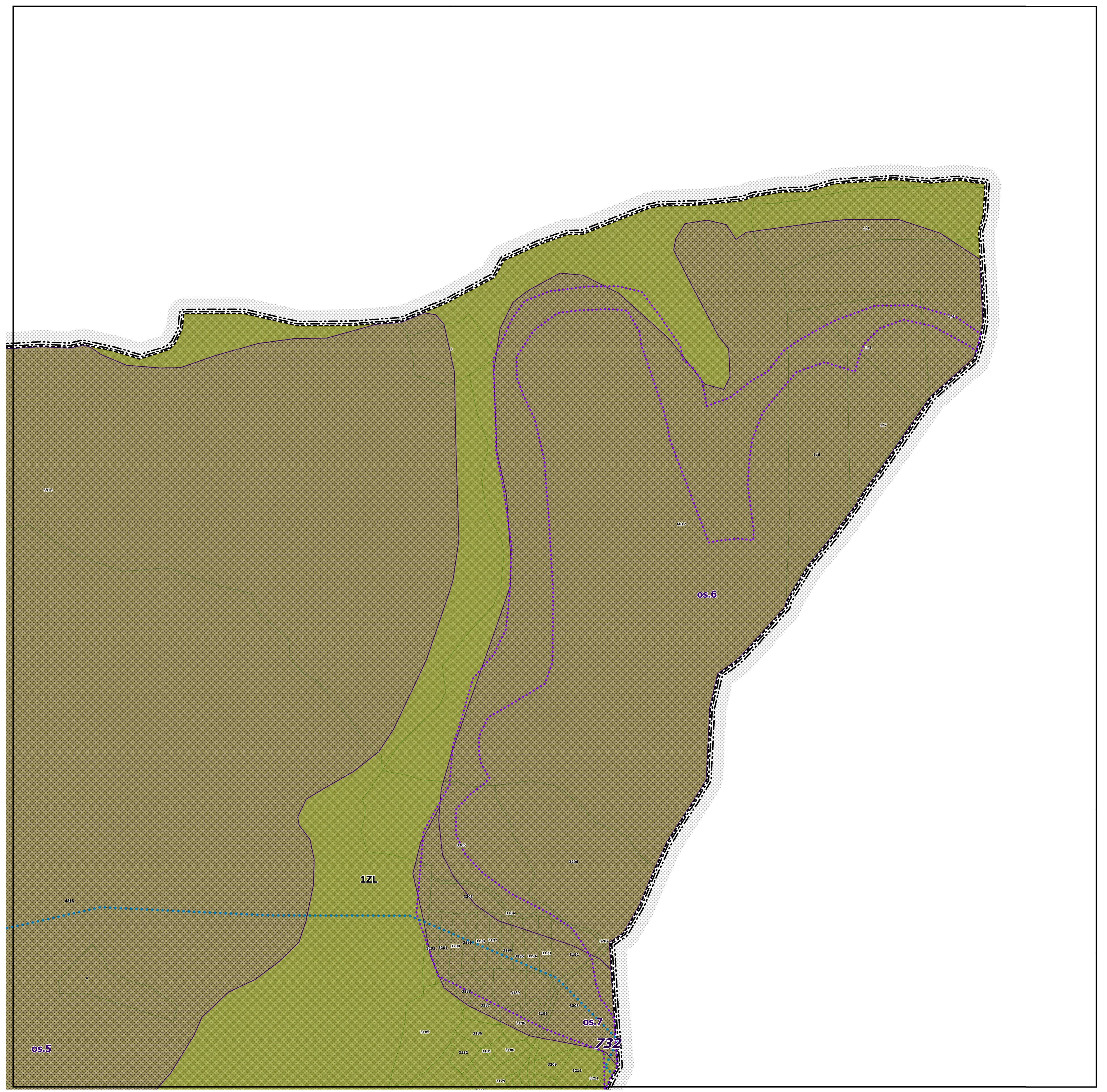
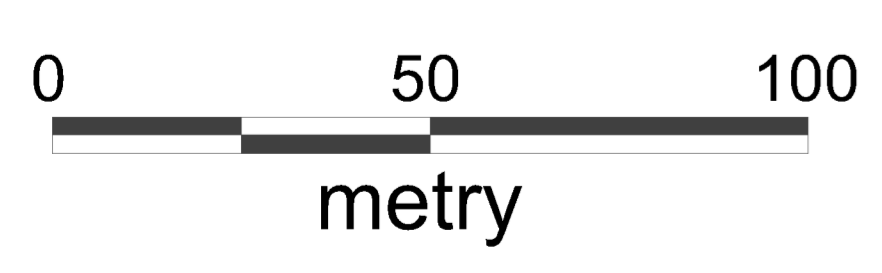
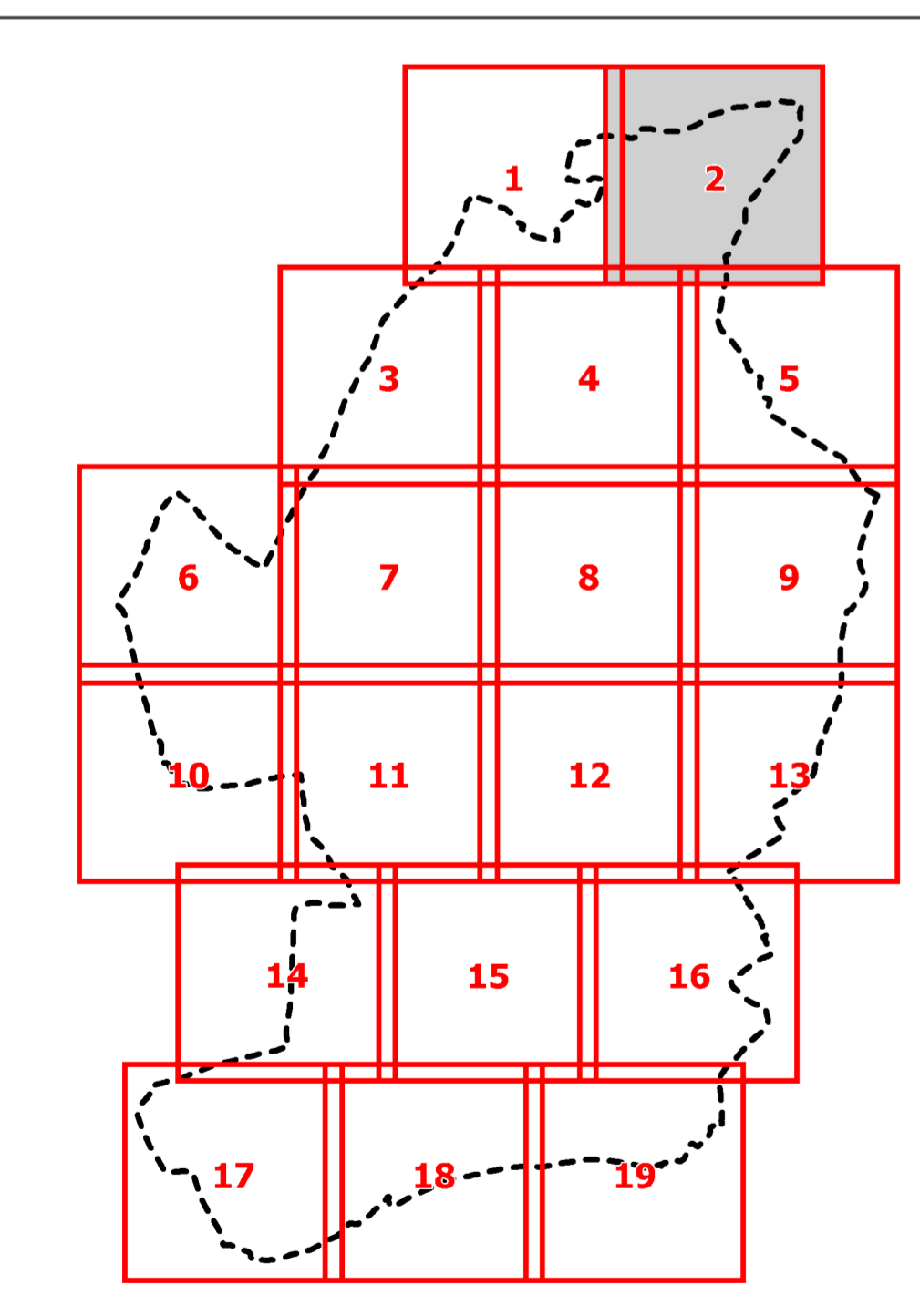
**MIEJSCOWY PLAN ZAGOSPODAROWANIA PRZESTRZENNEGO  
GMINY ŁODYGOWICE - SOŁECTWA ŁODYGOWICE**

Załącznik nr 1 do uchwały ..... Rady Gminy Łodygowice z dnia ..... 2017 roku

**RYSUNEK PLANU MIEJSCOWEGO**

Mapa w skali 1:2000 - sekcja 2

OZNACZENIA		
	GRANICA OBSZARU PLANU MIEJSCOWEGO	
	GRANICA AKCJONARIUSZA ŻYWIĘC	
	GRANICE PARKU KRAJOBRAZOWEGO BESKIDU MAŁEGO	
	GRANICE OTULINY PARKU KRAJOBRAZOWEGO BESKIDU MAŁEGO	
	GRANICE OCHRONY SPECJALNEGO OBSZARU OCHRONY SIEDLISK NATURA 2000 BESKID MAŁY PL.1-00023	
	OBSZARY SZCZĘŚLIWEGO ZAGRODZENIA KONWOZIA	
	NA KTÓRYCH PRAWIDŁOWOŚĆ WYSTĄPIENIA POWODZI JEST ŚREDNIE I WYNOSI RAZ NA 100 LAT (0,2%)	
	NA KTÓRYCH PRAWIDŁOWOŚĆ WYSTĄPIENIA POWODZI JEST WYSOKIE I WYNOSI RAZ NA 10 LAT (0,10%)	
	GRANICE PASÓW OCHRONNYCH WZDŁUŻ CIĘKÓW WODNYCH	
	GRANICE OBSZARÓW OSUSZEK	
	GRANICE OBSZARÓW NARAZIENIACH NA RUCHY MASOWE ZIEMI	
	OBSZARY PRZESTRZENI PUBLICZNYCH	
	GRANICE LOKALIZACJI OBIEKTÓW HANDELOWYCH O WYMOŻENIACH SPECYFICZNYCH POWIĘZ 2000/12	
	ZASIEG OBSZARÓW POŁOŻONYCH W ODLEGŁOŚCI 50 M I 150 M OD CHENTARZY	
	ZABYTKOWE OBIEKTY I OBSZARY WPISANE DO REJESTRU ZABYTKÓW	
	A - WŁOŚCIWOŚĆ PRABR. PW. SW. APP. SZYBKA ZŁYDY. PADOZŁOZA WIRAL. Z REJESTRU A-186/77	
	B - ZESTAW. ZAKONCZONY. NARODOWY. NR REJESTRU A-188/89	
	C - CHENTARZ. PARAFIALNY. ZALOZONY W 1863 R. - NR REJESTRU A-614/89	
	ZABYTKOWE OBIEKTY CHRONIONE NA NOCY PLANU	
	ZABYTKOWE OBIEKTY CHRONIONE NA NOCY PLANU	
	STANOWISKA ARCHEOLOGICZNE	
	st.1 - AZP 108/89/2	
	st.2 - AZP 108/89/2	
	st.3 - AZP 108/89/2	
	st.4 - AZP 108/89/4	
	st.5 - AZP 108/89/5	
	GRANICE STREF OCHRONY KONSERWATORSKIEJ "A"	
	GRANICE STREF POŚREDNIEJ OCHRONY KONSERWATORSKIEJ "B"	
	GRANICE STREF OCHRONY HISTORYCZNEGO KRAJOBRAZU KULTURNEGO	
	GRANICE STREF OCHRONY ARCHEOLOGICZNEJ, OZNACZONE SYMBIEM AWO.1 - 0105	
	LINIE ROZGRANICZAJĄCE TERENY O RÓŻNYM PRZEZNACZENIU LUB RÓŻNYCH ZASADACH ZAGOSPODAROWANIA	
	NEPRZECIECZALNA LINIA ZABUDOWY	
	MN	TERENY ZABUDOWY MIESZKANOWEJ JEDNOKOŁOWNEJ
	MNU	TERENY ZABUDOWY MIESZKANOWEJ JEDNOKOŁOWNEJ Z USŁUGAMI
	ML	TERENY ZABUDOWY LETNISKOWEJ
	MW	TERENY ZABUDOWY MIESZKANOWEJ WIELOKROKOWNEJ
	MU	TERENY ZABUDOWY MIESZKANOWEJ - USŁUGOWEJ
	LP	TERENY USŁUG PUBLICZNYCH
	UZP	TERENY USŁUG PUBLICZNYCH Z ZIELENIA URZĄDZONA
	U	TERENY ZABUDOWY USŁUGOWEJ
	PLU	TERENY ZABUDOWY PRODUKCYJNO - USŁUGOWEJ
	P	TERENY OBIEKTÓW PRODUKCYJNYCH, SKŁADÓW I MAGAZYNÓW
	LSR	TERENY SPORTU I REKREACJI
	ZP	TERENY ZIELENI URZĄDZONEJ
	ZI	TERENY ZIELENI IZOLACYJNEJ
	ZC	TERENY CHENTARZY
	ZE	TERENY ZIELENI OZNACZENIU ECOLOGICZNYM
	ZL	TERENY LASÓW
	RM	TERENY ZABUDOWY ZAGRODOWEJ
	R	TERENY ROLNICZE
	RU	TERENY OBSŁUGI PRODUKCJI W GOSPODARSTWACH ROLNYCH
	PE	TERENY WYDOBYCIA ŻULU I PIASKU
	WS	TERENY WÓD POWIERZCHNIOWYCH ŚRÓDLĄDOWYCH
	KD..	TERENY DRÓG PUBLICZNYCH KLAS:
	KDS	KDS - DRÓGA EKSPRESOWA
	KDG	KDG - DRÓGA GŁÓWNA
	KDZ	KDZ - DRÓGA ZBIORCZA
	KDL	KDL - DRÓGA LOKALNA
	KDD	KDD - DRÓGA DOJAZDOWA
	KDn	CIĄGI PRZEZO-JEZDNE
	KK	TERENY KOLEJOWE
	KS	TERENY PARKINGÓW
	ITW	TERENY INFRASTRUKTURY TECHNICZNEJ W ZAKRESIE ZACZĄTKOWEJ WODY
	INFORMACYJNE	
	GRANICA ADMINISTRACYJNA GMINY	
	GRANICE OZNAKOWANIA WIDENIOWYCH	
	GRANICE KOLEJOWYCH TERENÓW ZAPMIETNYCH	
	GRANICA ZŁOŻA „ŁODYGOWICE”	
	GRANICA TERENU GÓRNICZEGO „ŁODYGOWICE”	
	GRANICA OBSZARU GÓRNICZEGO „ŁODYGOWICE”	
	GRANICA ZASIEGU LOKALNEGO ZBIORNIKA WÓD PODZIEMNYCH „ZBIORNIK WĄSTY WÓD (A) (BESKID MAŁY) - (L)ZP NR 497”	
	USĘCIA WÓD	
	GRANICE OBSZARÓW, NA KTÓRYCH PRAWIDŁOWOŚĆ WYSTĄPIENIA POWODZI JEST NISZKIE I WYNOSI RAZ NA 100 LAT (0,2%)	
	ISTNIEJĄCE GAZOCIĄGI WYSOKOPRĘŻNE I ŚREDNIEGO CIŚNIENIA WRAZ Z IZOLACJAMI KONTROLOWANYMI	
	ISTNIEJĄCE NAPIĘTYE LINIE ELEKTROENERGETYCZNE WYSOKIEGO NAPIĘCIA: 110kV RELACJI KOMOROWICE - ŻYWIEC	











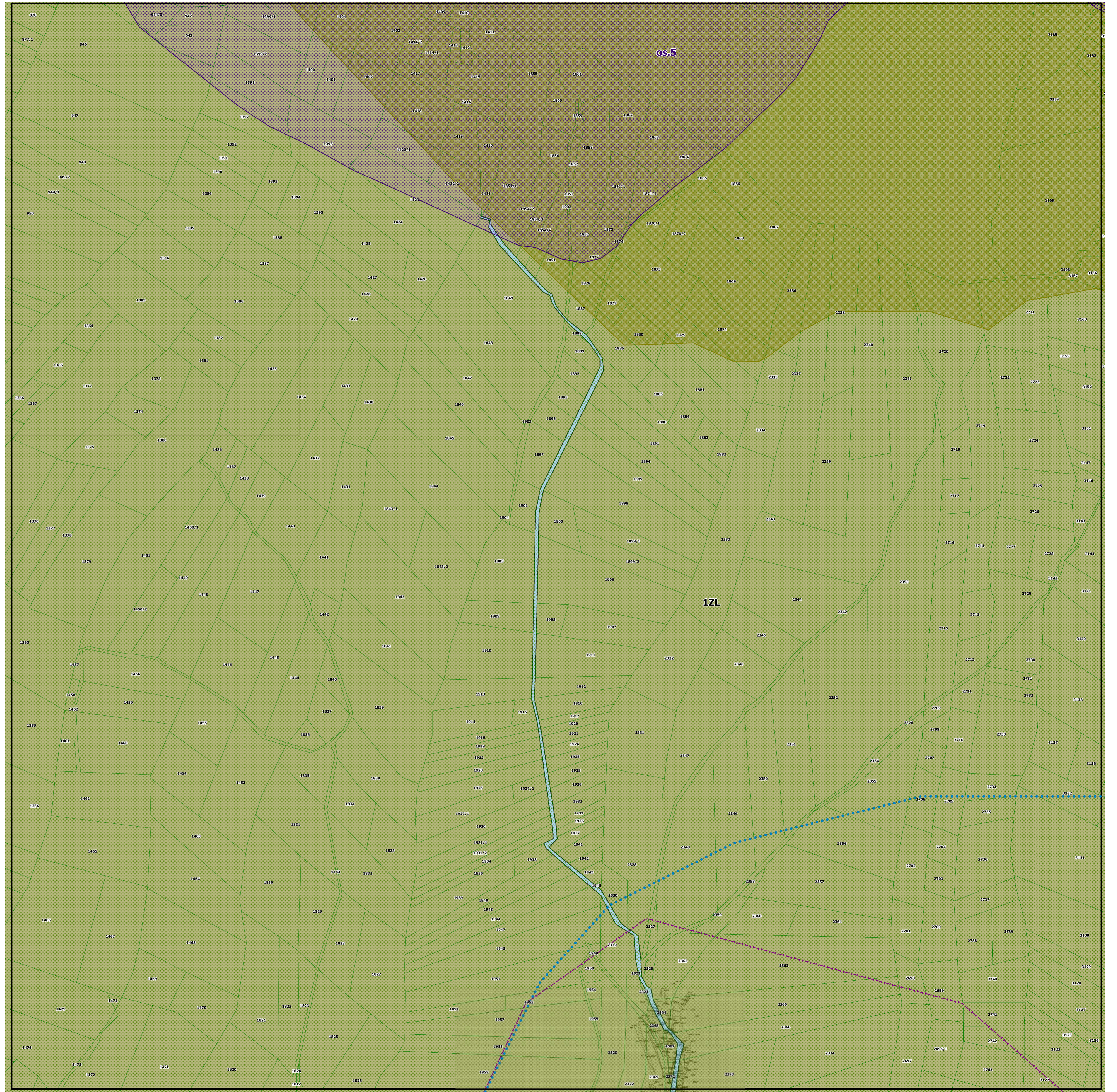
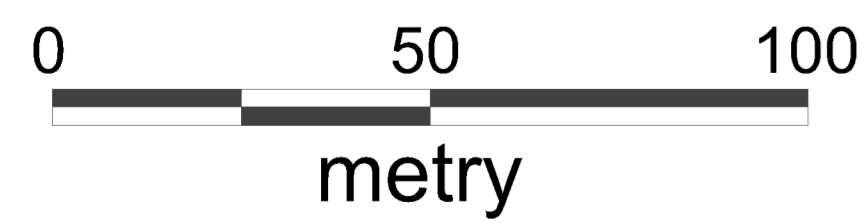
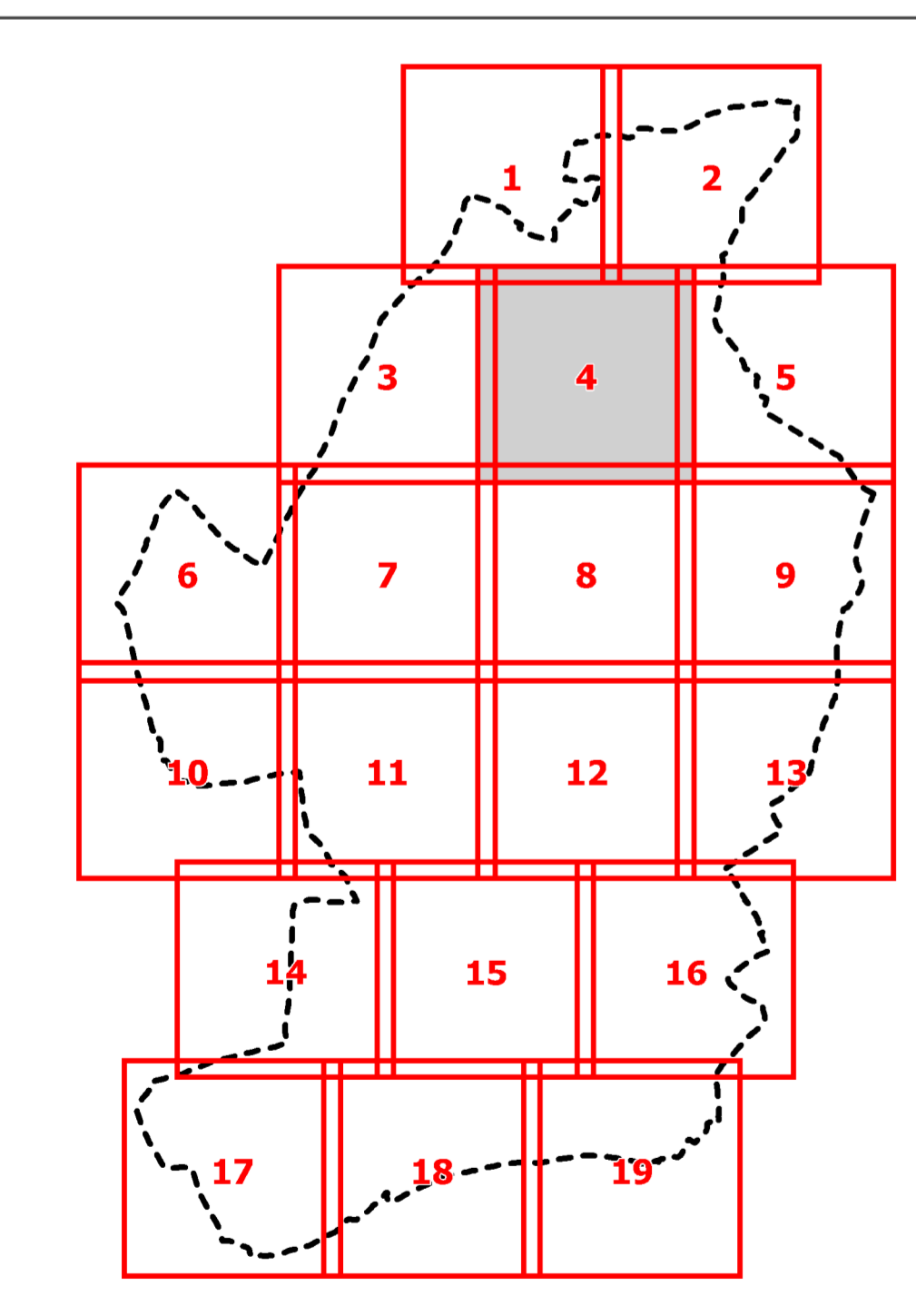
**MIEJSCOWY PLAN ZAGOSPODAROWANIA PRZESTRZENNEGO  
GMINY ŁODYGOWICE - SOŁECTWA ŁODYGOWICE**

Załącznik nr 1 do uchwały ..... Rady Gminy Łodygowice z dnia .....2017 roku

**RYSunEK PLANU MIEJSCOWEGO**

Mapa w skali 1:2000 - sekcja 4

OZNACZENIA	
	GRANICA OBSZARU PLANU MIEJSCOWEGO
	GRANICA AKCJI OPERACJI ZYMIEC
	GRANICE PARKU KRAJOBRAZOWEGO BESKIDU MAŁEGO
	GRANICE OTULINY PARKU KRAJOBRAZOWEGO BESKIDU MAŁEGO
	GRANICE OCHRONY SPECJALNEGO OBSZARU OCHRONY ŚRODOWISKA NATURALNEGO BESKID MAŁY (POLSKA)
	OBSZARY SZCZEGÓLNEGO ZAGROZENIA POWODZI:
	NA KTÓRYCH PRAWDOPODOBIEŃSTWO WYSTĄPIENIA POWODZI JEST ŚREDNIE I WYNIOSI NAJ. NA 10 LAT (Q10)
	NA KTÓRYCH PRAWDOPODOBIEŃSTWO WYSTĄPIENIA POWODZI JEST WYSOKIE I WYNIOSI NAJ. NA 10 LAT (Q10%)
	GRANICE PASÓW OCHRONNYCH WZDLUŻ CIEKÓW WODNYCH
	GRANICE OBSZARÓW OSŁONISK
	GRANICE OBSZARÓW NARAŻONYCH NA RUCHY MASOWE ZIEMI
	OBSZARY PRZESTRZENI PUBLICZNYCH
	GRANICE LOKALIZACJI OBIEKTÓW HANDELWYCH OPIEKUNICZNYCH ŚREDNIEJ POWYŻEJ 2000 M <sup>2</sup>
	ZASIEG OGRANIŻENI POŁOŻONYCH W ODLEGŁOŚCI 50 M I 150 M OD CHEMIAZY
	ZABYTKOWE OBIEKTY I OBSZARY WPISANE DO REJESTRU ZABYTKÓW
	A - KATEGORIA PARKÓW, PRZEBIEGających WZDŁUG FUNDACJA WRAZ Z NIEZOSTAJĄCYMI CHEMIAZAMI PRZYKŁADNIE W REJESTRZE 1000/77
	B - ZESPÓŁ PAMIĄTKO - PAMIĄTKO - NR REJESTRU A-598/89
	C - CHEMIAZ PRZYKŁADNIE ZALOŻONY W 1885 R. - NR REJESTRU A 614/89
	ZABYTKOWE OBIEKTY CHRONIONE NA MOCY PLANU
	ZABYTKOWE OBIEKTY CHRONIONE NA MOCY PLANU
	STANOWISKA ARCHEOLOGICZNE
	SL-1 - ADP 103/49/2
	SL-2 - ADP 103/49/2
	SL-3 - ADP 103/49/7
	SL-4 - ADP 103/49/4
	SL-5 - ADP 103/49/5
	GRANICE STREF OCHRONY KONSERWATORSKIEJ
	GRANICE STREF SZCZĘSŁEJ OCHRONY KONSERWATORSKIEJ "A"
	GRANICE STREF POŚREDNIEJ OCHRONY KONSERWATORSKIEJ "B"
	GRANICE STREF OCHRONY HISTORYCZNEGO KRAJOBRAZU KULTUROWEGO
	GRANICE STREF OCHRONY ARCHEOLOGICZNEJ
	OZNACZENIE SYMBOLIAMI OWIS - OWIS
	LINE WYKONAWCZAJĄCE TERENY WYKONAWCZAJĄCE PRZEZNACZENIEM LUB RÓŻNYCH ZASADACH ZAGOSPODAROWANIA
	NIERZECZKA NA LINIA ZABUDOWY
	SYMBOLI LITEROWE TERENÓW O RÓŻNYM PRZEZNACZENIU LUB RÓŻNYCH ZASADACH ZAGOSPODAROWANIA ORAZ NUMERY WYKONAWCZAJĄCE JE SPOBÓDÓW INNYCH TERENÓW
	MN - TERENY ZABUDOWY MIESZKANIOWEJ JEDNORODZINNEJ
	MNw - TERENY ZABUDOWY MIESZKANIOWEJ JEDNORODZINNEJ Z USŁUGAMI
	ML - TERENY ZABUDOWY LETNISKOWEJ
	MW - TERENY ZABUDOWY MIESZKANIOWEJ WIELORODZINNEJ
	MU - TERENY ZABUDOWY MIESZKANIOWO - USŁUGOWEJ
	UP - TERENY USŁUG PUBLICZNYCH
	UPZ - TERENY USŁUG PUBLICZNYCH Z ZIELENIA URZĄDOWA
	U - TERENY ZABUDOWY USŁUGOWEJ
	UP - TERENY ZABUDOWY PRODUKCYJNO - USŁUGOWEJ
	P - TERENY OBIEKTÓW PRODUKCYJNYCH, SKŁADÓW I MAGAZYNÓW
	US - TERENY SPORTU I REKREACJI
	ZP - TERENY ZIELENI URZĄDOWEJ
	ZI - TERENY ZIELENI IZOLACYJNEJ
	ZC - TERENY CHEMIAZY
	ZE - TERENY ZIELENI OZNACZENIE EKOLOGICZNYM
	ZL - TERENY LASÓW
	ZM - TERENY ZABUDOWY ZAGRODOWEJ
	R - TERENY ROLNICZE
	RU - TERENY OBSŁUGI PRODUKCJI W GOSPODARSTWACH ROLNYCH
	PE - TERENY WYDOBYCIA ŻŁEZA PIASKU
	WS - TERENY WÓD POWIERZCHNIOWYCH ŚRÓDLĄDOWYCH
	WD -
	TERENY DROG PUBLICZNYCH KLAS. KOS - DROGA EKSPRESYJNA KOS - DROGA GŁÓWNA KOS - DROGA ZBIORCZA KOL - DROGA LOKALNA KOS - DROGA DOJAZDOWA CIĄGI PRZESŁOŻONE
	KD - TERENY KOLONIE
	KS - TERENY PARKINGÓW
	ITW - TERENY INFRASTRUKTURY TECHNICZNEJ W ZAKRESIE ZAPOTRZEBIENIA WÓDE
	INFORMACYJNE
	GRANICA ADMINISTRACYJNA GMINY
	GRANICE DZIAŁEK EWIDENCYJNYCH
	GRANICE KOLEJOWYCH TERENÓW ZAMKNIĘTYCH
	GRANICA ZŁOŻA „ŁODYGOWICE”
	GRANICA TERENU GÓRNICZEGO „ŁODYGOWICE I”
	GRANICA OBSZARU GÓRNICZEGO „ŁODYGOWICE I”
	GRANICA ZASIEGU LOKALNEGO ZBIORNIKA WÓD PODZIEMNYCH „ZBIORNIK WARSZT W GÓDULA (BESKID MAŁY) - (LZWP NR 447)”
	UŁĘCIA WÓD
	GRANICE OBSZARÓW, NA KTÓRYCH PRAWDOPODOBIEŃSTWO WYSTĄPIENIA POWODZI JEST ŚREDNIE I WYNIOSI NAJ. NA 10 LAT (Q10%)
	ISTNIEJĄCE GAZOCIEGI WYSOKOPRĘSNIE I ŚREDNIEGO CIŚNIENIA WRAZ Z ICH STREFAMI KONTROLOWANYMI
	ISTNIEJĄCE NAPIĘTYCH LINE ELEKTROENERGETYCZNE WYSOKIEGO NAPIĘCIA 110kV RELACJI KONKOWICE - ZYMIEC







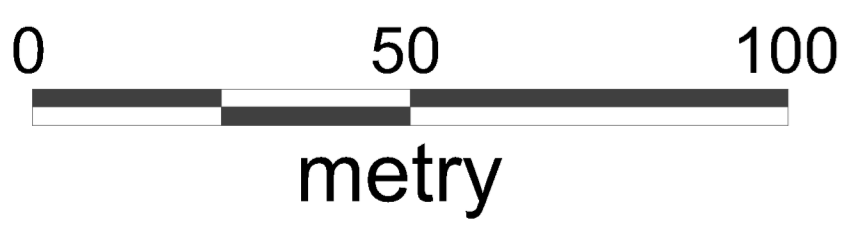
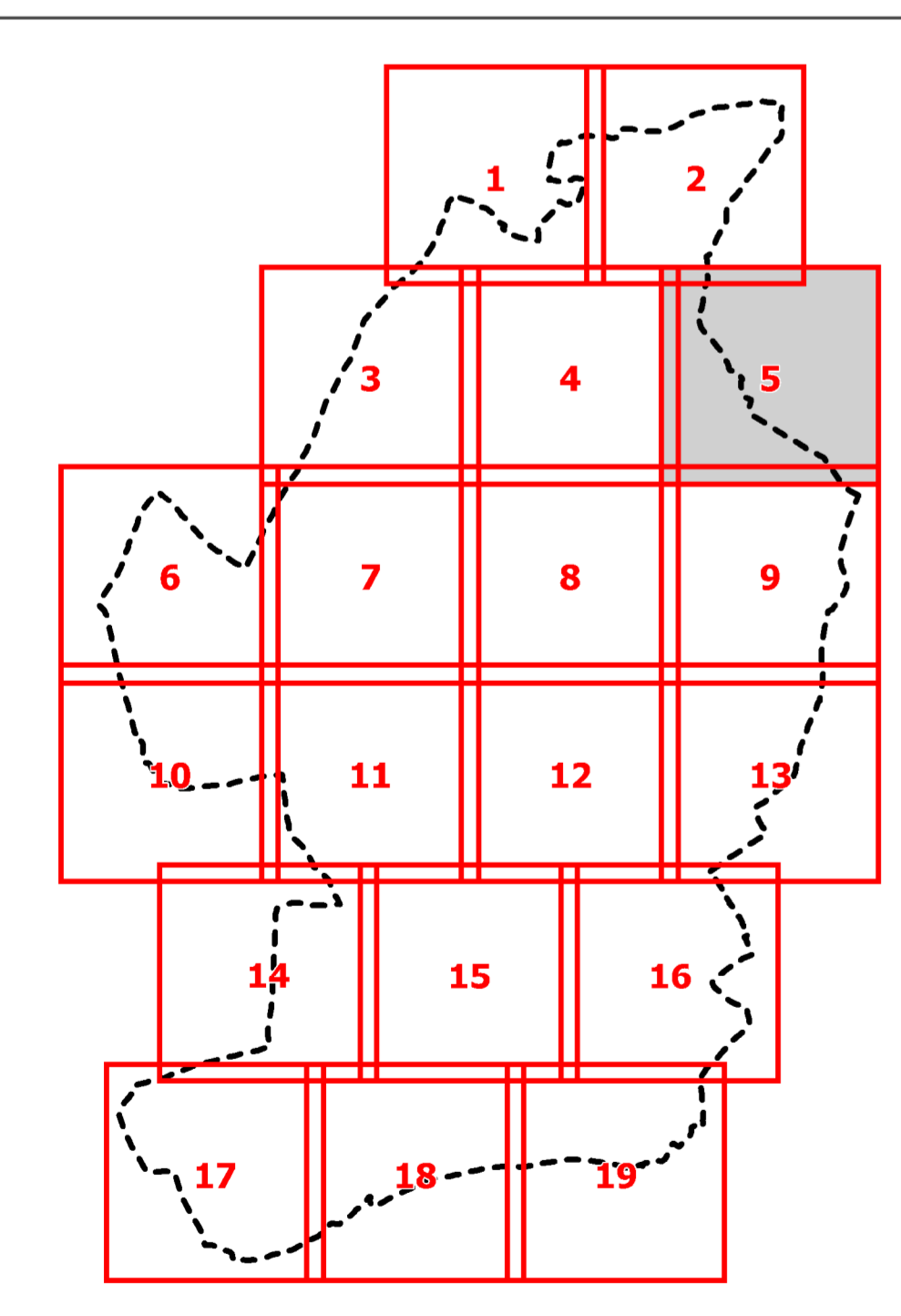
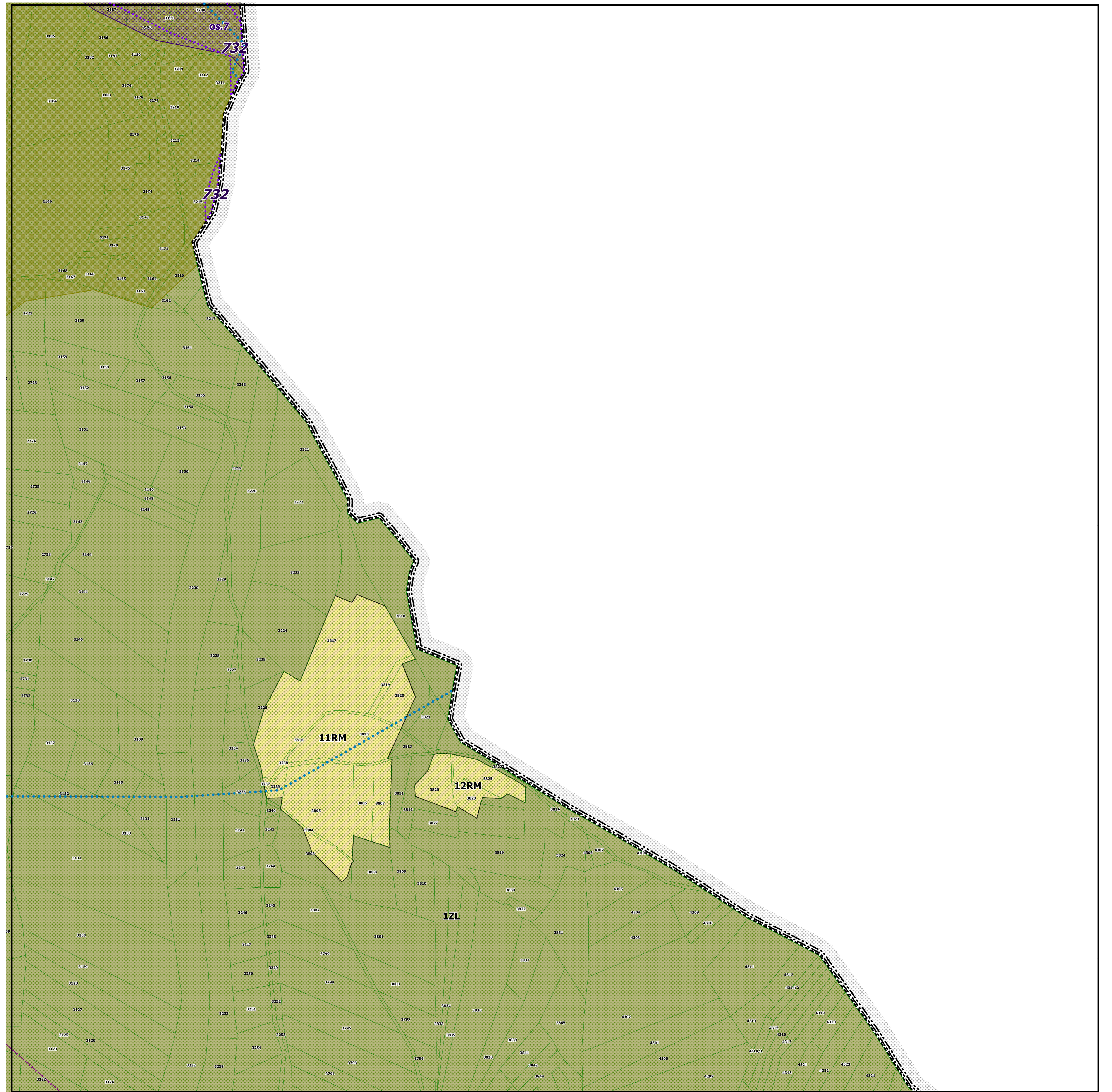
**MIEJSKOWY PLAN ZAGOSPODAROWANIA PRZESTRZENNEGO  
GMINY ŁODYGOWICE - SOŁECTWA ŁODYGOWICE**

Załącznik nr 1 do uchwały ..... Rady Gminy Łodygowice z dnia .....2017 roku

**RYSUNEK PLANU MIEJSKOWEGO**

Mapa w skali 1:2000 - sekcja 5

OZNACZENIA	
	GRANICA OBSZARU PLANU MIEJSKOWEGO
	GRANICA AGLOMERACJI ŻYWIEC
	GRANICE PARKU KRAJOBRAZOWEGO BESKIDU MAŁEGO
	GRANICE OTULINY PARKU KRAJOBRAZOWEGO BESKIDU MAŁEGO
	GRANICE OCHRONY SPECJALNEGO OBSZARU OCHRONY SIEDLISK NATURALA 2000 BESKID MAŁY FLUX PROSZ
	OBZASY SZCZEGÓLNEGO ZAGRODZENIA POWODZI:
	NA KTÓRYCH PRAWOPODOBIEŃSTWO WYSTĄPIENIA POWODZI JEST ŚRODNE I WYNIOSI RAZ NA 100 LAT (Q10%)
	NA KTÓRYCH PRAWOPODOBIEŃSTWO WYSTĄPIENIA POWODZI JEST WYSOKIE I WYNIOSI RAZ NA 10 LAT (Q10%)
	GRANICE PASÓW OCHRONNYCH WZDŁUŻ CIĘKÓW WODNYCH
	GRANICE OBSZARÓW OSLAWISK
	GRANICE OBSZARÓW NARAŻONYCH NA RUCHY MASOWE ZIEMI
	OBZASY PRZESTRZENI PUBLICZNYCH
	GRANICE LOKALIZACJI OBIEKTÓW HANDELOWYCH OPRÓCZĄCZĄCIE SIECIĄ POWIETRZĄ
	ZASIEGI OBSZARÓW POŁOŻONYCH W ODLEGŁOŚCI 50 M I 150 M OD ORIENTACJI
	ZABYTKOWE OBIEKTY I OBSZARY WPISANE DO REJESTRU ZABYTKÓW
	A - KOLEJKA PAROWA - PL. ŚWIĄTYCH WÓJ I ŻENY PAROWOZEM WRAZ Z NIEZWIĘZNYMI CHENTARZAMI PRZYKOLEJOWYMI - NR REJESTRU A-180/77
	B - ZESPOŁ ZAMKOWY - PARKOWY - NR REJESTRU A-599/89
	C - CHENTARZ PARAFALANY ZAŁOŻONY W 1885 R. - NR REJESTRU A-614/89
	ZABYTKOWE OBIEKTY CHRONIONE NA MOCY PLANU
	ZABYTKOWE OBIEKTY CHRONIONE NA MOCY PLANU
	STANOWISKA ARCHEOLOGICZNE
	st.1 - ADP 128/98/1
	st.2 - ADP 128/98/2
	st.3 - ADP 128/98/3
	st.4 - ADP 128/98/4
	st.5 - ADP 128/98/5
	GRANICE STREF OCHRONY KONSERWATORSKIEJ "A"
	GRANICE STREF ŚCISZEJ OCHRONY KONSERWATORSKIEJ "B"
	GRANICE STREF POŚREDNIEJ OCHRONY KONSERWATORSKIEJ "B"
	GRANICE STREF OCHRONY HISTORYCZNEGO KRAJOBRAZU TURYSTYCZNEGO
	GRANICE STREF OCHRONY ARCHEOLOGICZNEJ, OZNACZONE SYMBIOLAMI OW1 - OW5
	LINE KONTUR GRANICZĄCE TERENY O RÓŻNYM PRZEZNACZENIU LUB RÓŻNYCH ZASADACH ZAGOSPODAROWANIA
	NIEPRZEKAZALNA LINIA ZABUDOWY
	SYMBOLE LITEROWE TERENÓW O RÓŻNYM PRZEZNACZENIU LUB RÓŻNYCH ZASADACH ZAGOSPODAROWANIA ORAZ NUMERY WYKONAJĄCE JE SPOŚRÓD DNYCH TERENÓW
	MN - TERENY ZABUDOWY MIESKANIOWEJ JEDNORODZINNEJ
	MNL - TERENY ZABUDOWY MIESKANIOWEJ JEDNORODZINNEJ Z USŁUGAMI
	ML - TERENY ZABUDOWY LETNISKOWEJ
	MW - TERENY ZABUDOWY MIESKANIOWEJ WIELORODZINNEJ
	MU - TERENY ZABUDOWY MIESKANIOWO - USŁUGOWEJ
	UP - TERENY USŁUG PUBLICZNYCH
	UZP - TERENY USŁUG PUBLICZNYCH Z ZIELENIA URZĄDOWĄ
	U - TERENY ZABUDOWY USŁUGOWEJ
	PU - TERENY ZABUDOWY PRODUKCYJNO - USŁUGOWEJ
	P - TERENY OBIEKTÓW PRODUKCYJNYCH, SKŁADÓW I MAGAZYNÓW
	US - TERENY SPORTU I REKREACJI
	ZP - TERENY ZIELENI URZĄDOWEJ
	ZI - TERENY ZIELENI ZIOLACYJNEJ
	ZC - TERENY CHENTARZY
	ZE - TERENY ZIELENI O ZNACZĄCZĄ EKOLOGICZNYM
	ZL - TERENY LASÓW
	RM - TERENY ZABUDOWY ZAGRODOWEJ
	R - TERENY ROLNICZE
	RU - TERENY USŁUGI PRODUKCJI W GOSPODARSTWACH ROLNYCH
	PE - TEREN WYDOBYCIA ŻŁOŻA PIASKU
	WS - TERENY WÓD POWIERZCHNIOWYCH ŚRÓDPAJÓWYCH
	KD... - TERENY DROG PUBLICZNYCH HLAS:
	KD5 - DROGA EXPRESOWA
	KD2 - DROGA GŁÓWNA
	KD1 - DROGA ZBIORCZA
	KD - DROGA LOKALNA
	KD - DROGA ODDZIAWNA
	CS - CIASNO - ŻELAZNE
	KK - TERENY KOLEJOWE
	KS - TERENY PARKINGÓW
	ITW - TERENY INFRASTRUKTURY TECHNICZNEJ W ZAKRESIE ZAGRODZENIA W WODĘ
	INFORMACYJNE
	GRANICA ADMINISTRACYJNA GMINY
	GRANICE DZIAŁEK EWIDENCYJNYCH
	GRANICE KOLEJOWYCH TERENÓW ZAMKNIĘTYCH
	GRANICA ZŁOŻA „ŁODYGOWICE”
	GRANICA TERENU GÓRNICZEGO „ŁODYGOWICE1”
	GRANICA OBSZARU GÓRNICZEGO „ŁODYGOWICE1”
	GRANICA ZASIEGU LOKALNEGO ZBIORNIKA WÓD PODZIEMNYCH „ZBIORNIK WARSTW GÓŁUŁA (BESKID MAŁY) - (LZW NR 447)”
	UJECIA WÓD
	GRANICE OBSZARÓW, NA KTÓRYCH PRAWOPODOBIEŃSTWO WYSTĄPIENIA POWODZI JEST NISZKIE I WYNIOSI RAZ NA 100 LAT (Q10%)
	ISTNIEJĄCE GAZOCIEGŁE WYSOKOPRĘŻNE I ŚREDNIEGO CIŚNIENIA WRAZ Z ICH STREFAMI KONTROLOWANYMI
	ISTNIEJĄCE NAPIĘTYCH LINE IJ ELEKTROENERGETYCZNE WYSOKIEGO NAPIĘCIA LINII RELAKCJI KOMPENSOWEJ - ŻYWIEC







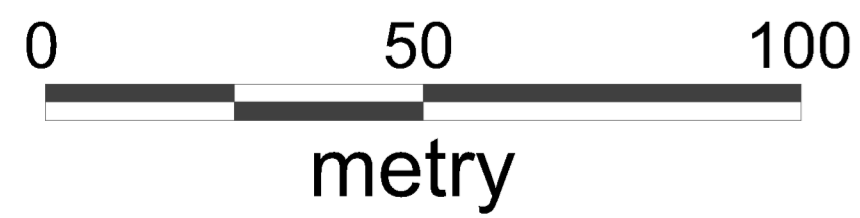
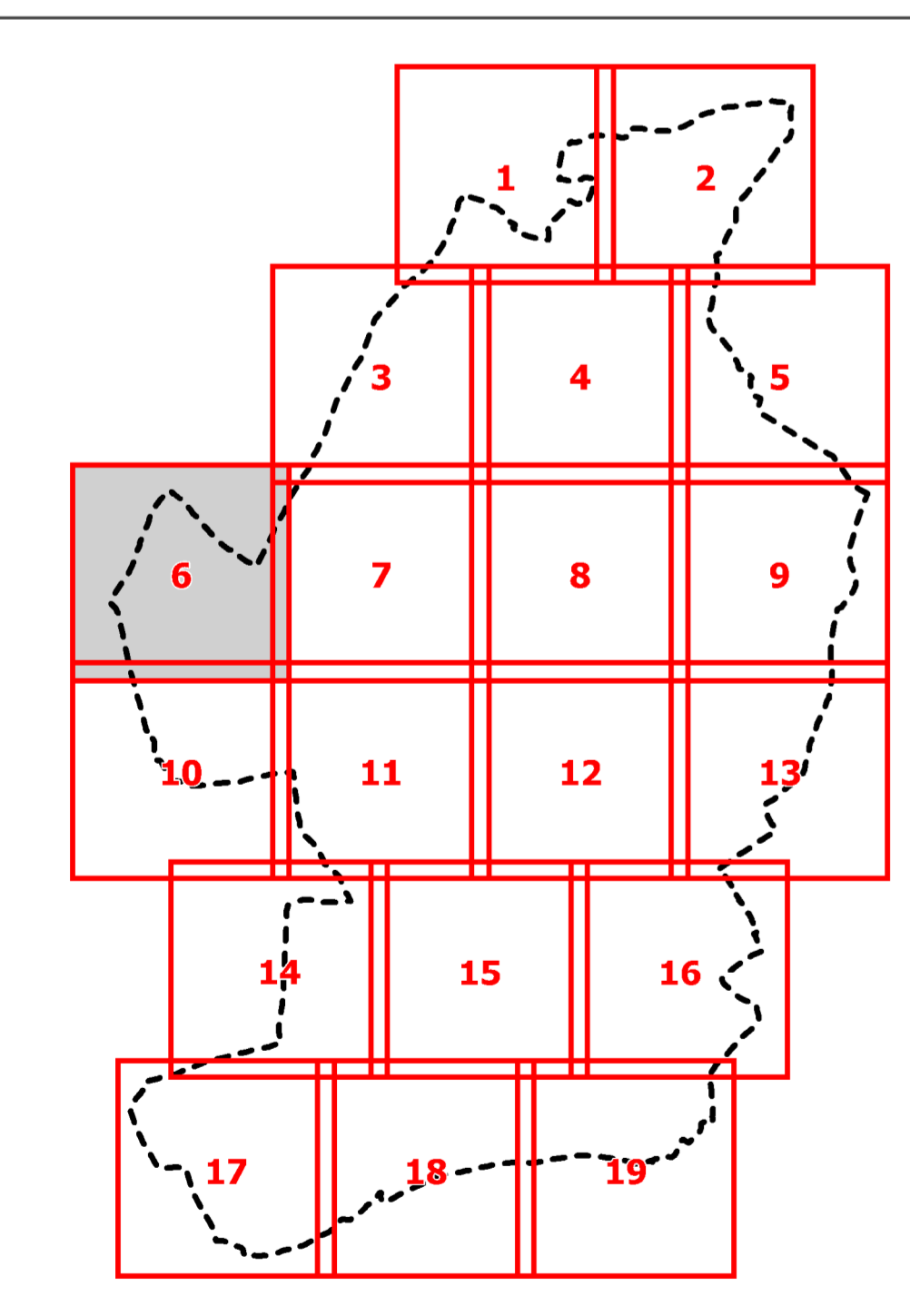
**MIEJSCOWY PLAN ZAGOSPODAROWANIA PRZESTRZENNEGO  
GMINY ŁODYGOWICE - SOŁECTWA ŁODYGOWICE**

Załącznik nr 1 do uchwały ..... Rady Gminy Łodygowice z dnia .....2017 roku

**RYSUNEK PLANU MIEJSCOWEGO**

Mapa w skali 1:2000 - sekcja 6

OZNACZENIA	
	GRANICA OBSZARU PLANU MIEJSCOWEGO
	GRANICA AKCJOPRACZCZYWIEC
	GRANICE PARKU KRAJOBRAZOWEGO BESKIDU MAŁEGO
	GRANICE UTULINY PARKU KRAJOBRAZOWEGO BESKIDU MAŁEGO
	GRANICE OCHRONY SPECJALNEGO OBSZARU OCHRONY SIEDLISK NATURA 2000 (BESKID MAŁY) - 40023
	OBSZARY SZCZĘŚLIWIEJ ZAGROŻENIA POWODZIĄ
	NA KTÓRYCH PRAWDOPODOBIEŃSTWO WYSTĄPIENIA POWODZI JEST ŚREDNIE I WYNIOSI NAJ NA 10 LAT (10%)
	NA KTÓRYCH PRAWDOPODOBIEŃSTWO WYSTĄPIENIA POWODZI JEST WYSOKIE I WYNIOSI NAJ NA 10 LAT (10%)
	GRANICE PASÓW OCHRONNYCH WZDŁUŻ CIĘKÓW WODNYCH
	GRANICE OBSZARÓW OSWIEK
	GRANICE OBSZARÓW NARAŻONYCH NA RUCHY MASOWE ZIEMI
	OBSZARY PRZESTRZENI PUBLICZNYCH
	GRANICE LOKALIZACJI OBJEKTÓW HANDELWYCH O POWIERZCHNIĘ SPRZEDAŻY POWYŻEJ 2000 M <sup>2</sup>
	ZASIEG OBSZARÓW POŁOŻONYCH W ODLEGŁOŚCI 50 M I 150 M OD ORIENTACYJ
	ZABYTKOWE OBJEKTY I OBSZARY WPISANE DO REJESTRU ZABYTKÓW
	A - KATEGORIA: MIAŁO WARTOŚCI HISTORYCZNEJ I ARTYSTYCZNEJ WRAZ Z REZERWACJĄ CHRONIĄCĄ PRZYRODĘ I KRAJOBRAZ
	B - ZESZŁA, ZAMKOWE - JARKOWY - NR REJESTRU A-998/89
	C - CHENALIZY PARAFIALNY ZALOŻONY W 1885 R. - NR REJESTRU A-614/89
	ZABYTKOWE OBJEKTY CHRONIONE NA MOCY PLANU
	ZABYTKOWE OBJEKTY CHRONIONE NA MOCY PLANU
	STANOWISKA ARCHEOLOGICZNE
	st.1 - AZP 108/89/2
	st.2 - AZP 108/89/2
	st.3 - AZP 108/89/2
	st.4 - AZP 108/89/4
	st.5 - AZP 108/89/5
	GRANICE STREF OCHRONY KONSERWATORSKIEJ
	GRANICE STREF ŚCISZEJ OCHRONY KONSERWATORSKIEJ "A"
	GRANICE STREF POŚREDNIEJ OCHRONY KONSERWATORSKIEJ "B"
	GRANICE STREF OCHRONY HISTORYCZNEGO KRAJOBRAZU KRAJOBRAZOWEGO
	GRANICE STREF OCHRONY ARCHEOLOGICZNEJ, OZNACZONE SYMBIOLAMI OWI - OWIS
	LINE WYKONAWCZE GRANIC TERENÓW O RÓŻNYM PRZEZNACZENIU LUB RÓŻNYCH ZASADACH ZAGOSPODAROWANIA
	NIERZECZALNA LINIA ZABUDOWY
	SYMBIOLE LITEROWE TERENÓW O RÓŻNYM PRZEZNACZENIU LUB RÓŻNYCH ZASADACH ZAGOSPODAROWANIA ORAZ NUMERY WYKONAWCZE ZE ŚRODKÓW DANYCH TERENÓW
	MN - TERENY ZABUDOWY MIESZKANIOWEJ JEDNORODZINNEJ
	MNu - TERENY ZABUDOWY MIESZKANIOWEJ JEDNORODZINNEJ Z USŁUGAMI
	ML - TERENY ZABUDOWY LETNISKOWEJ
	MW - TERENY ZABUDOWY MIESZKANIOWEJ WIELORODZINNEJ
	MS - TERENY ZABUDOWY MIESZKANIOWEJ - USŁUGOWEJ
	LP - TERENY USŁUG PUBLICZNYCH
	LPD - TERENY USŁUG PUBLICZNYCH Z ZIELENIA URZĄDOWA
	U - TERENY ZABUDOWY USŁUGOWEJ
	PU - TERENY ZABUDOWY PRODUKCYJNO - USŁUGOWEJ
	P - TERENY OBJEKTÓW PRODUKCYJNYCH, SKŁADÓW I MAGAZYNÓW
	US - TERENY SPORTU I REKREACJI
	ZP - TERENY ZIELENI URZĄDOWEJ
	ZI - TERENY ZIELENI EDUKACYJNEJ
	ZC - TERENY CHENALIZY
	ZE - TERENY ZIELENI O ZNACZENIU EKOLOGICZNYM
	ZL - TERENY LASÓW
	RM - TERENY ZABUDOWY ZAGRODOWEJ
	R - TERENY ROLNICZE
	RU - TERENY OBSŁUGI PRODUKCJI W GOSPODARSTWACH ROLNYCH
	PE - TERENY WYDOBYCZA ZŁOŻA FASKI
	WS - TERENY WÓD POWIERZCHNIOWYCH ŚRÓDLĄDOWYCH
	KD - TERENY DRÓG PUBLICZNYCH KLAS:
	KD1 - DROGA EKSPRESYJNA
	KD2 - DROGA GŁÓWNA
	KD3 - DROGA ZBIORCZA
	KD4 - DROGA LOKALNA
	KD5 - DROGA DOŁĄŻAJĄCA
	CS - CIĄGI PRZEZIĘTNE
	KK - TERENY KOLEJOWE
	KS - TERENY PARKINGÓW
	ITW - TERENY INFRASTRUKTURY TECHNICZNEJ W ZAKRESIE ZAPOTRZEBIENIA W WODĘ
	INFORMACYJNE
	GRANICA ADMINISTRACYJNA GMINY
	GRANICE DZIAŁEK EVIDENCYJNYCH
	GRANICE KOLEJOWYCH TERENÓW ZAMKNIĘTYCH
	GRANICA ZŁOŻA „ŁODYGOWICE”
	GRANICA TERENU GÓRNICZEGO „ŁODYGOWICE”
	GRANICA OBSZARU GÓRNICZEGO „ŁODYGOWICE”
	GRANICA ZASIEGU LOKALNEGO ZBIORNIKA WÓD PODZIEMNYCH „ZBIORNIK WARSZAWY - GÓDOLA (BESKID MAŁY) - (LZWP NR 447)
	URZECIA WÓD
	GRANICE OBSZARÓW, NA KTÓRYCH PRAWDOPODOBIEŃSTWO WYSTĄPIENIA POWODZI JEST NISZKIE I WYNIOSI NAJ NA 100 LAT (0,2%)
	ISTNIEJĄCE GAZOCIEGI WYSOKOPRĘSNIE I ŚREDNIEGO CIŚNIENIA WRAZ Z ICH STREFAMI KONTROLOWANYMI
	ISTNIEJĄCE NAPIĘTYE LINEE ELEKTROENERGETYCZNE WYSOKIEGO NAPIĘCIA: 110kV RELACJA KONIKOWICE - ŻYWIEC















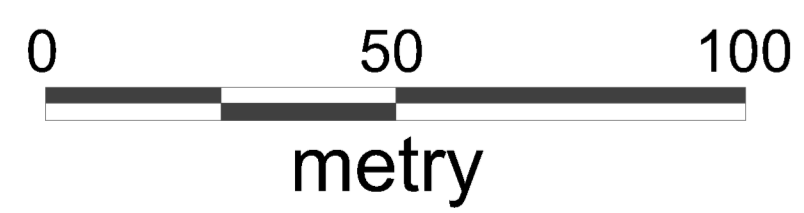
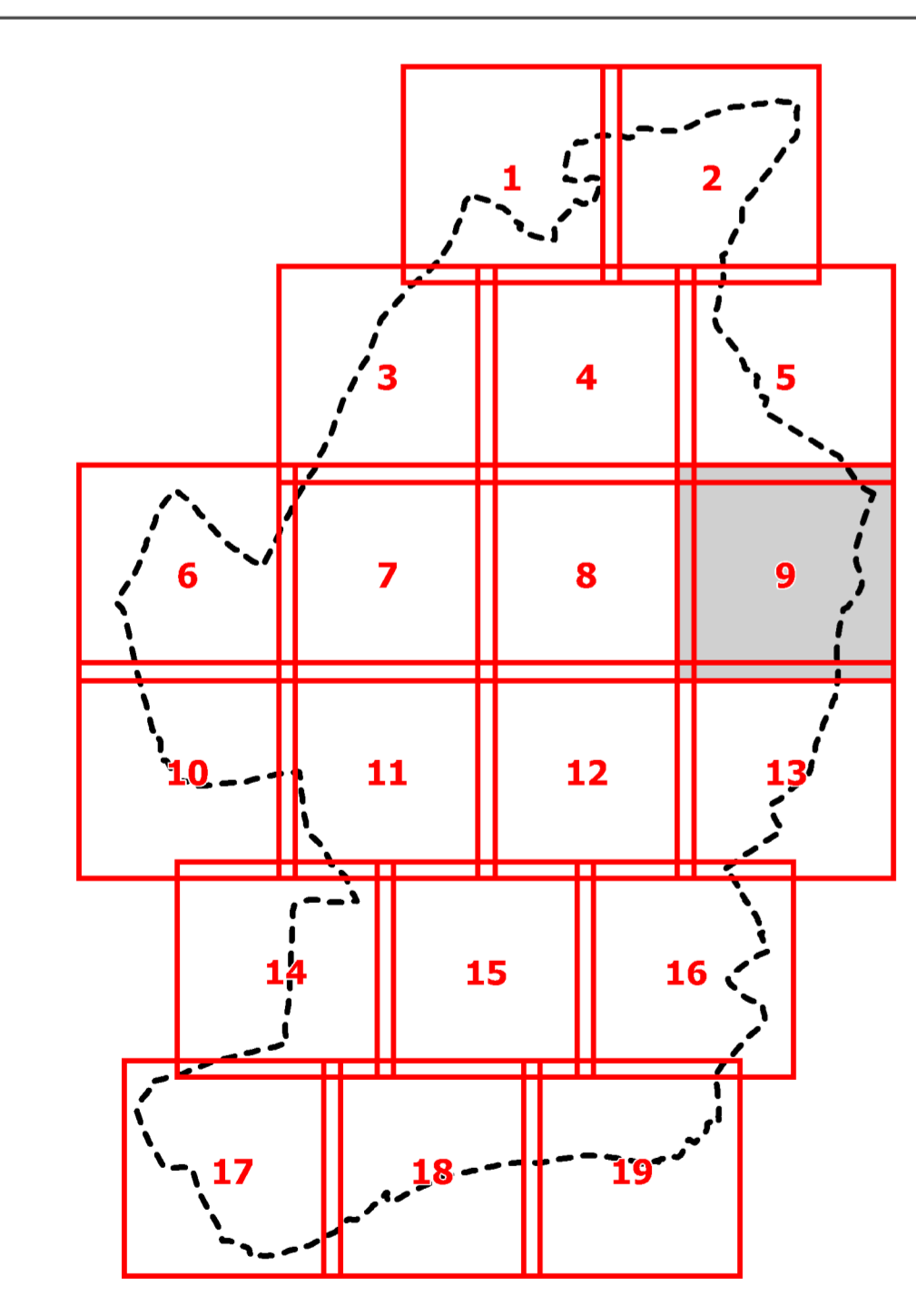
**MIEJSCOWY PLAN ZAGOSPODAROWANIA PRZESTRZENNEGO  
GMINY ŁODYGOWICE - SOŁECTWA ŁODYGOWICE**

Załącznik nr 1 do uchwały ..... Rady Gminy Łodygowice z dnia .....2017 roku

**RYSunEK PLANU MIEJSCOWEGO**

Mapa w skali 1:2000 - sekcja 9

OZNACZENIA	
	GRANICA OBSZARU PLANU MIEJSCOWEGO
	GRANICA AGLOMERACJI ŻYWIĘC
	GRANICE PARKU KRAJOWOZOWEGO BESKIDU MAŁEGO
	GRANICE OTULINY PARKU KRAJOWOZOWEGO BESKIDU MAŁEGO
	GRANICE OCHRONY SPECJALNEGO OBSZARU OCHRONY SIĘDLECKI NATURA 2000 BESKID MAŁY PL. 00023
	OBZASY SZCZĘGÓLNEGO ZAGROZENA POWODZI
	NA KTÓRYCH PRAWOPOROBIENIOWO WYSTĄPIENIA POWODZI JEST SRODNIE I WYKOSI RAZ NA 100 LAT (0,2%)
	NA KTÓRYCH PRAWOPOROBIENIOWO WYSTĄPIENIA POWODZI JEST WYSOKIE I WYKOSI RAZ NA 10 LAT (0,10%)
	GRANICE PASÓW OCHRONNYCH WZDŁUŻ CIĘKÓW WODNYCH
	GRANICE OBSZARÓW OSUSIWSK
	GRANICE OBSZARÓW NARAŻONYCH NA RUCHY MASOWE ZIEMI
	OBZASY PRZESTRZENI PUBLICZNYCH
	GRANICE LOKALIZACJI OBIEKTÓW HANDLOWYCH O POWIERZCHNI SPRAZEDAWY POWYŻEJ 2000 M <sup>2</sup>
	ZASIEG OBSZARÓW POKÓJONYCH W ODLEGŁOŚCI 50 M I 130 M OD ORIENTACY
	ZABYTKOWE OBIEKTY I OBSZARY WPISANE DO REJESTRU ZABYTKÓW
	A - KATEGORIA A: WYKOSI RAZ NA 100 LAT (0,2%) WRAZ Z ABSTRAKCYJNYM CENNYMI PRZYRODOZNAWYMI
	B - KATEGORIA B: WYKOSI RAZ NA 100 LAT (0,2%) WRAZ Z ABSTRAKCYJNYM CENNYMI PRZYRODOZNAWYMI
	C - KATEGORIA C: WYKOSI RAZ NA 100 LAT (0,2%) WRAZ Z ABSTRAKCYJNYM CENNYMI PRZYRODOZNAWYMI
	ZABYTKOWE OBIEKTY CHRONIONE NA MOCY PLANU
	ZABYTKOWE OBIEKTY CHRONIONE NA MOCY PLANU
	STANOWISKA ARCHEOLOGICZNE
	st.1 - ADP 108/49/1
	st.2 - ADP 108/49/2
	st.3 - ADP 108/49/3
	st.4 - ADP 108/49/4
	st.5 - ADP 108/49/5
	GRANICE STREF OCHRONY KONSERWATORSKIEJ
	GRANICE STREF ŚCISLEJ OCHRONY KONSERWATORSKIEJ "A"
	GRANICE STREF POŚREDNIEJ OCHRONY KONSERWATORSKIEJ "B"
	GRANICE STREF OCHRONY HISTORYCZNEGO KRAJOBRAZU KUL TURYSTYCZNEGO
	GRANICE STREF OCHRONY ARCHEOLOGICZNEJ
	CONACZNE SYMBOLI OWL - OWS
	LINE REGULACYJNE TERENÓW ROZLIWNYCH PRZECIENIOWYCH LUB ROZLIWNYCH ZAGOSPODAROWANIA
	NIERZĘKACZALNA LINIA ZABUDOWY
	SYMBOL LITEROWE TERENÓW O RÓŻNYM PRZECIENIOWY LUB RÓŻNYCH ZASADACH ZAGOSPODAROWANIA ORAZ NUMERY WYKOSI RAZ NA 100 LAT (0,2%)
	MN - TERENY ZABUDOWY MIESZKANOWEJ JEDNORODZINNEJ
	MNU - TERENY ZABUDOWY MIESZKANOWEJ JEDNORODZINNEJ Z URUGAMI
	M - TERENY ZABUDOWY LETNISKOWEJ
	MW - TERENY ZABUDOWY MIESZKANOWEJ WIELORODZINNEJ
	MO - TERENY ZABUDOWY MIESZKANOWEJ - USŁUGOWEJ
	LUP - TERENY USŁUG PUBLICZNYCH
	LU - TERENY USŁUG PUBLICZNYCH Z ZIELENIA URZĄDOWA
	U - TERENY ZABUDOWY USŁUGOWEJ
	PU - TERENY ZABUDOWY PRODUKCYJNO - USŁUGOWEJ
	P - TERENY OBIEKTÓW PRODUKCYJNYCH, SKŁADÓW I MAGAZYNÓW
	US - TERENY SPORTU I REKREACJI
	ZP - TERENY ZIELENI URZĄDOWEJ
	ZI - TERENY ZIELENI LOKALNEJ
	ZC - TERENY ORIENTACY
	ZE - TERENY ZIELENI O ZNACZENIU EKOLOGICZNYM
	ZL - TERENY LASÓW
	RM - TERENY ZABUDOWY ZAGRODOWEJ
	R - TERENY ROLNICZE
	SU - TERENY USŁUGI PRODUKCJI W GOSPODARSTWACH ROLNYCH
	PE - TEREN WYDOBYCIA ZŁOŻA PIASKU
	WS - TERENY WÓD POWIERZCHNIOWYCH ŚRÓDLĄDOWYCH
	KD - TERENY PUBLICZNYCH KLAS:
	KD - DROGA REGIONALNA
	KD - DROGA GŁÓWNA
	KD - DROGA ZBIORCZA
	KD - DROGA LOKALNA
	KD - DROGA DOJAZDOWA
	CIĄGI PIESZO - JEZNE
	KK - TERENY KOLEJOWE
	KS - TERENY PARKINGÓW
	ITW - TERENY INFRASTRUKTURY TECHNICZNEJ W ZAKRESIE ZAOPATRZENIA W WÓD
	INFORMACYJNE
	GRANICA ADMINISTRACYJNA GMINY
	GRANICE OZNAK EMENTYNYCH
	GRANICE KOLEJOWYCH TERENÓW ZAMKNIĘTYCH
	GRANICA ZŁOŻA „ŁODYGOWICE”
	GRANICA TERENU GÓRNICZEGO „ŁODYGOWICE1”
	GRANICA OBSZARU GÓRNICZEGO „ŁODYGOWICE1”
	GRANICA ZAKRESU LOKALNEGO ZBIORNIKA WÓD PODZIEMNYCH „BIORNIK WARSTW GÓDULA (BESKID MAŁY) - (LWYP NR 447)”
	LIĘCZA WÓD
	GRANICE OBSZARÓW, NA KTÓRYCH PRAWOPOROBIENIOWO WYSTĄPIENIA POWODZI JEST NISZKIE I WYKOSI RAZ NA 100 LAT (0,2%)
	ISTNIEJĄCE GAŁOZOWE WPROWADZENIE (SREBNEGO CIŚNIENIA WRAZ Z ICH STREFAMI KONTROLOWANYMI
	ISTNIEJĄCE NAPIĘTOWE LINIE ELEKTROENERGETYCZNE WYSOKIEGO NAPIĘCIA: 110kV RELACJI KOPROROWICE - ŻYWIĘC







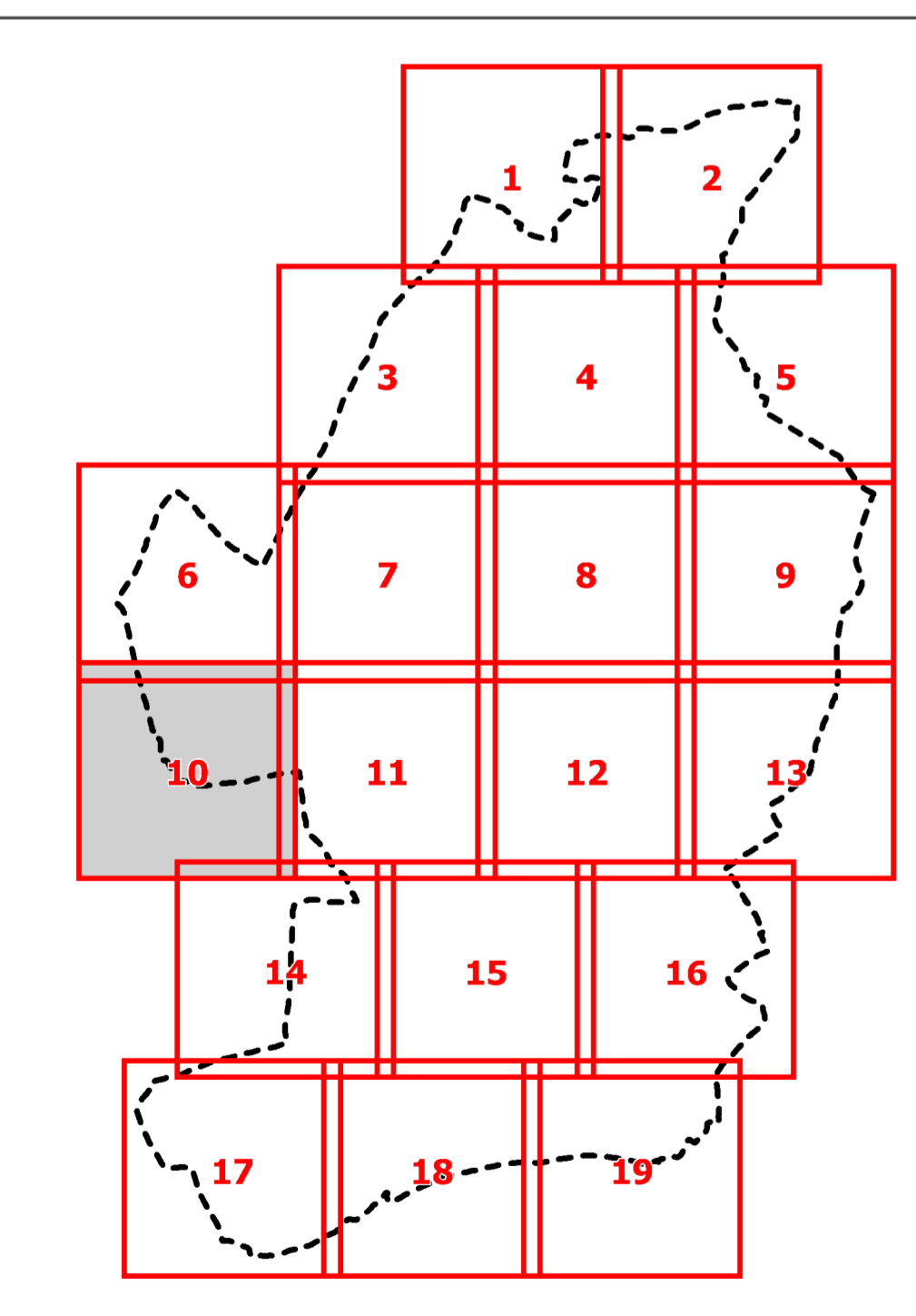
**MIEJSCOWY PLAN ZAGOSPODAROWANIA PRZESTRZENNEGO  
GMINY ŁODYGOWICE - SOŁECTWA ŁODYGOWICE**

Załącznik nr 1 do uchwały ..... Rady Gminy Łodygowice z dnia ..... 2017 roku

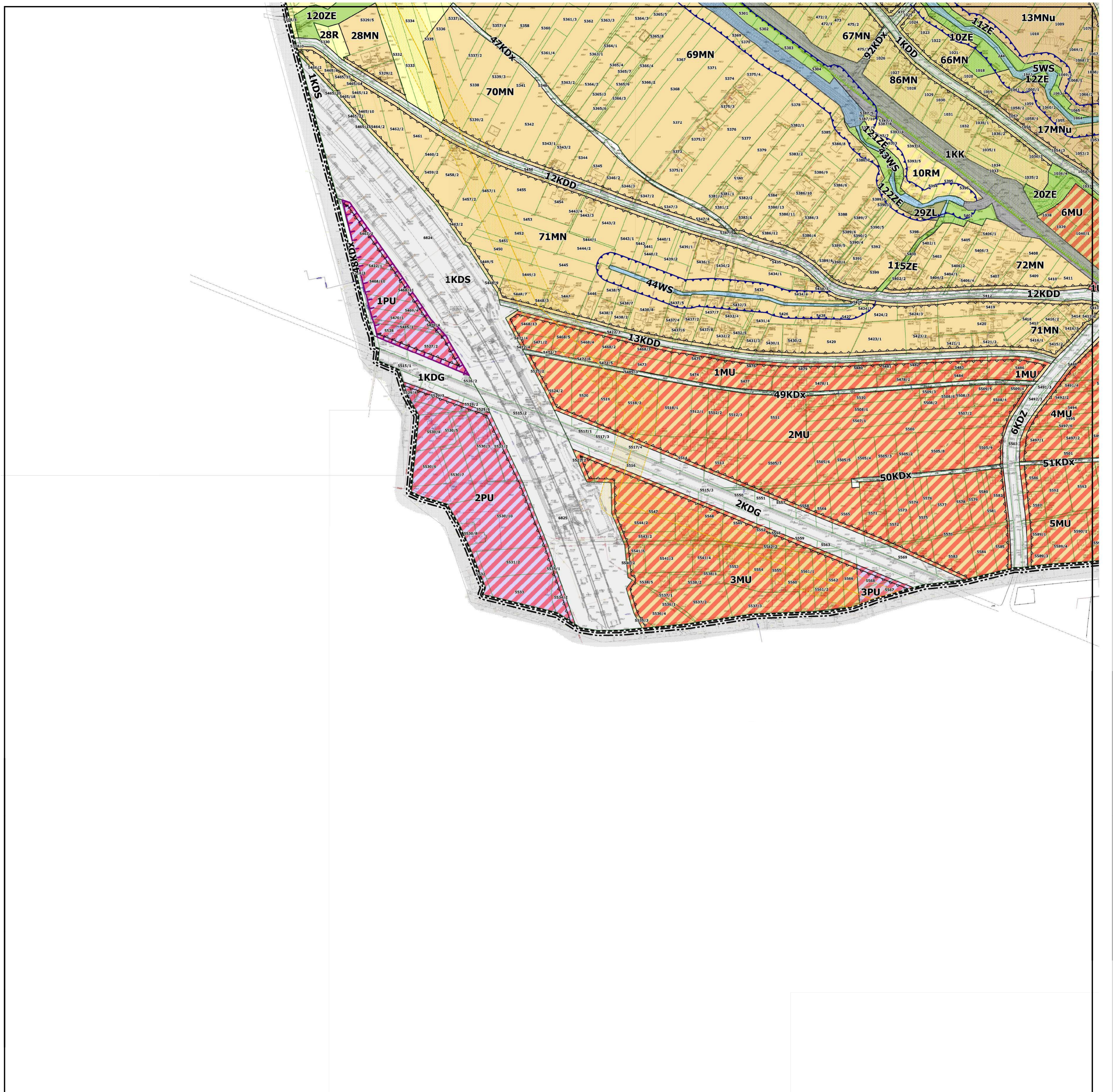
**RYSunEK PLANU MIEJSCOWEGO**

Mapa w skali 1:2000 - sekcja 10

OZNACZENIA	
	GRANICA OBSZARU PLANU MIEJSCOWEGO
	GRANICA AGLOMERACJI ŻYWIĘC
	GRANICE PARKU KRAJOBRAZOWEGO BESKIDU MAŁEGO
	GRANICE OTULINY PARKU KRAJOBRAZOWEGO BESKIDU MAŁEGO
	GRANICE OCHRONY SPECJALNEGO OBSZARU OCHRONY SIEDLISK NATURA 2000 BESKID MAŁY PA-09003
	OSZCZĘTNY SZCZEGÓLNY ZAGROŻENIA POWODZI
	NA KTÓRYCH PRAWOPODOBIEŃSTWO WYSTĄPIENIA POWODZI JEST ŚREDNIE I WYNIOSI RAZ NA 100 LAT (0,2%)
	NA KTÓRYCH PRAWOPODOBIEŃSTWO WYSTĄPIENIA POWODZI JEST WYSOKIE I WYNIOSI RAZ NA 10 LAT (2,0%)
	GRANICE PASÓW OCHRONNYCH WZDŁUŻ CIĘKÓW WODNYCH
	GRANICE OBSZARÓW OSŁAWISK
	GRANICE OBSZARÓW NARAŻONYCH NA RUCHY MASOWE ZIEMI
	GRANICE PRZESTRZENI PUBLICZNYCH
	GRANICE LOKALIZACJI OBIEKTÓW HANDLOWYCH O POWIERZCHNI SPRAŻYNI POWYŻEJ 2000 M <sup>2</sup>
	ZASIEG OBSZARÓW POŁOŻONYCH W ODLEGŁOŚCI 50 M I 150 M OD CHENIARZY
	ZABYTKOWE OBIEKTY I OBRZĄDY WPISANE DO REJESTRU ZABYTKÓW
	A - KOSCIÓŁ WSIĄCZY - POK. ŚW. ANTONIusza I ZWIĘZANECH WRAZ Z NIEZASTĘPNYM CHENIARZEM PRZYKOŚCIELNYM NR REJESTRU A-10677
	B - ZBIÓRKA ZAMKOWO - PARNIOWY - NR REJESTRU A-99889
	C - CHENIARZ PARNIOWY - ZALOŻONY W 1885 R. - NR REJESTRU A-61499
	ZABYTKOWE OBIEKTY CHRONIONE NA MOCY PLANU
	ZABYTKOWE OBIEKTY CHRONIONE NA MOCY PLANU
	STANOWISKA ARCHEOLOGICZNE
	st.1 - ADP 108-49/1
	st.2 - ADP 108-49/2
	st.3 - ADP 108-49/3
	st.4 - ADP 108-49/4
	st.5 - ADP 108-49/5
	GRANICE STREF OCHRONY KONSERWATORSKIEJ
	GRANICE STREF ŚCISŁEJ OCHRONY KONSERWATORSKIEJ "A"
	GRANICE STREF POŚREDNIEJ OCHRONY KONSERWATORSKIEJ "B"
	GRANICE STREF OCHRONY HISTORYCZNEGO KRAJOBRAZU KULTUROWEGO
	GRANICE STREF OCHRONY ARCHEOLOGICZNEJ
	OSZCZĘTNY SZCZEGÓLNY ZAGROŻENIA POWODZI
	LINEE REGULACYJNO-CHENIARZCZE TERENÓW POLIOWYCH PRZYZNACZONYCH LUB ROLNYCH ZAGOSPODAROWANIA
	NEPRZEDKAZALNA LINEA ZABUDOWY
	SYMBOLI LITEROWE TERENÓW O RÓŻNYM WYCNACZENIU LUB RÓŻNYCH ZASADACH ZAGOSPODAROWANIA ORAZ NUMERY WYRÓŻNIAJĄCE JE ŚRODOKI INNYCH TERENÓW
	MN
	TERENY ZABUDOWY MIESZKANOWEJ JEDNOKOŚCIOWEJ Z USŁUGAMI
	M
	TERENY ZABUDOWY LETNISKOWEJ
	MW
	TERENY ZABUDOWY MIESZKANOWEJ WIELOKROŚCIOWEJ
	MC
	TERENY ZABUDOWY USŁUGOWEJ
	UP
	TERENY USŁUG PUBLICZNYCH
	UPZ
	TERENY USŁUG PUBLICZNYCH Z ZIELENIA URZĄDOWA
	U
	TERENY ZABUDOWY USŁUGOWEJ
	PU
	TERENY ZABUDOWY PRODUKCYJNO - USŁUGOWEJ
	P
	TERENY OBIEKTÓW PRODUKCYJNYCH, SKŁADÓW I MAGAZYNÓW
	SP
	TERENY SPORTU I REKREACJI
	ZP
	TERENY ZIELENI URZĄDOWEJ
	ZI
	TERENY ZIELENI LUDZKOWEJ
	ZC
	TERENY CHENIARZY
	ZE
	TERENY ZIELENI OZNACZONEJ EKOLOGICZNYM
	ZL
	TERENY LASÓW
	RM
	TERENY ZABUDOWY ZAGRODOWEJ
	K
	TERENY ROLNICZE
	KU
	TERENY OBSŁUGI PRODUKCJI W GOSPODARSTWACH ROLNYCH
	PE
	TERENY WYDOBYCZA ZŁOŻA PIASKU
	WS
	TERENY WÓD POWIERZCHNIOWYCH ŚRODLĄDOWYCH
	KD
	TERENY DRÓG PUBLICZNYCH KLAS:
	KDS - DRÓGA EKSPRESJONNA
	KDG - DRÓGA GŁÓWNA
	KDZ - DRÓGA ZBIORCZA
	KDL - DRÓGA LOKALNA
	KDD - DRÓGA DOJAZDOWA
	CIĄGI PIESZO-JEZDNE
	KK
	TERENY KOLEJOWE
	KS
	TERENY PARKINGÓW
	ITW
	TERENY INFRASTRUKTURY TECHNICZNEJ W ZAKRESIE ZAPORĄTKOWANIA WÓD
	INFORMACYJNE
	GRANICA ADMINISTRACYJNA GMINY
	GRANICE DZIAŁEK EWIDENCYJNYCH
	GRANICE KOLEJOWYCH TERENÓW ZAPAKIENIOWYCH
	GRANICA ZŁOŻA „ŁODYGOWICE”
	GRANICA TERENU GÓRNICZEGO „ŁODYGOWICE1”
	GRANICA OBSZARU GÓRNICZEGO „ŁODYGOWICE1”
	GRANICA ZASZCZEGÓLNIENIA TERENÓW POLIOWYCH PRZYZNACZONYCH LUB ROLNYCH ZAGOSPODAROWANIA
	LIŚCICA WÓD
	GRANICE OBSZARÓW, NA KTÓRYCH PRAWOPODOBIEŃSTWO WYSTĄPIENIA POWODZI JEST NISZKIE I WYNIOSI RAZ NA 500 LAT (0,02%)
	ISTNIEJĄCE NAPIĘCIOWE LINEE ELEKTROENERGETYCZNE WYSOKIEJ NAPIĘCIA: 10kV RELACJE KOMOROWICE - ŻYWIĘC



0 50 100  
metry











**MIEJSCOWY PLAN ZAGOSPODAROWANIA PRZESTRZENNEGO  
GMINY ŁODYGOWICE - SOŁECTWA ŁODYGOWICE**

Załącznik nr 1 do uchwały ..... Rady Gminy Łodygowice z dnia .....2017 roku

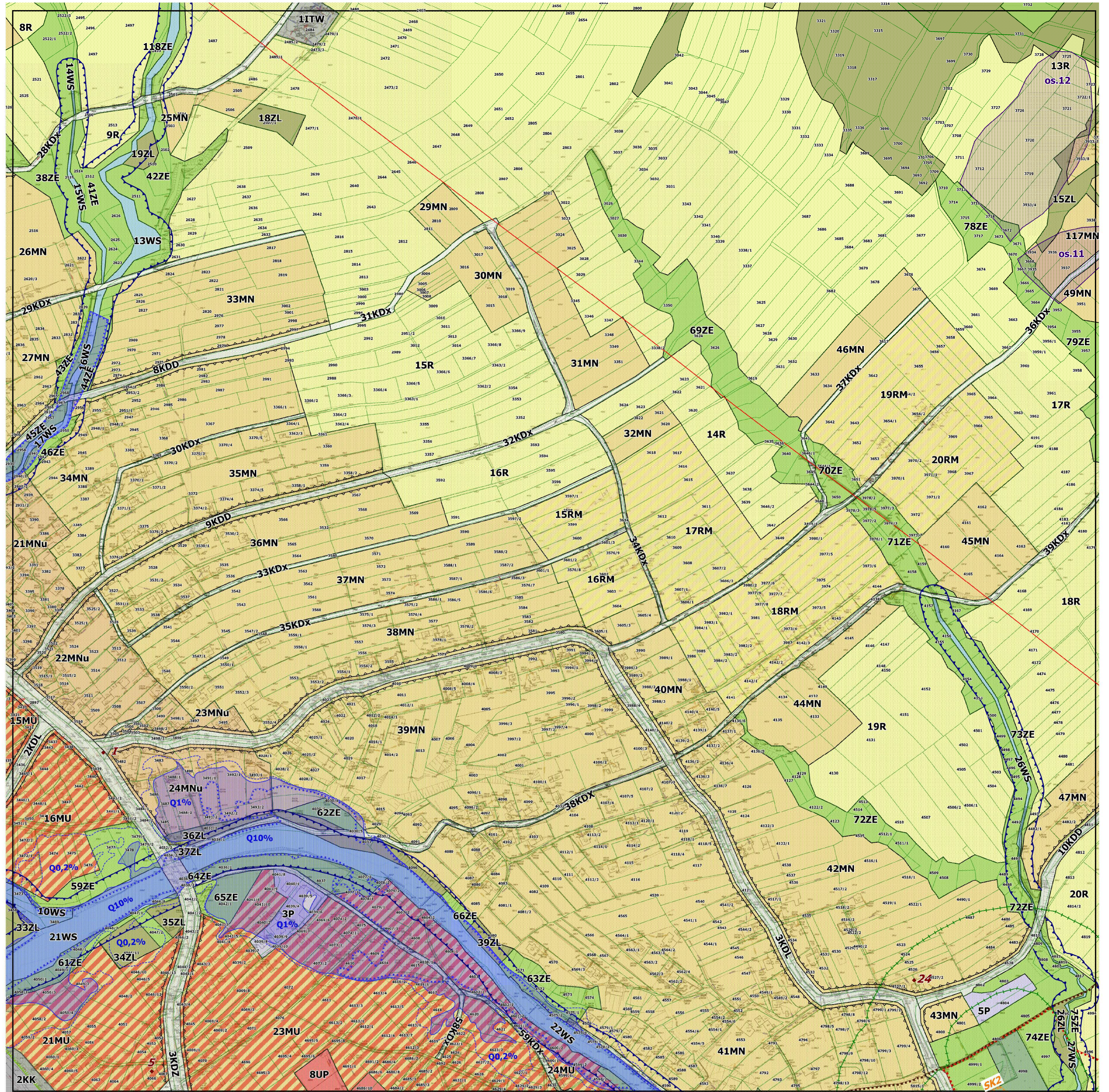
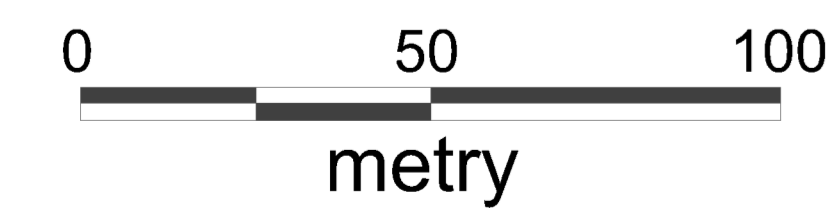
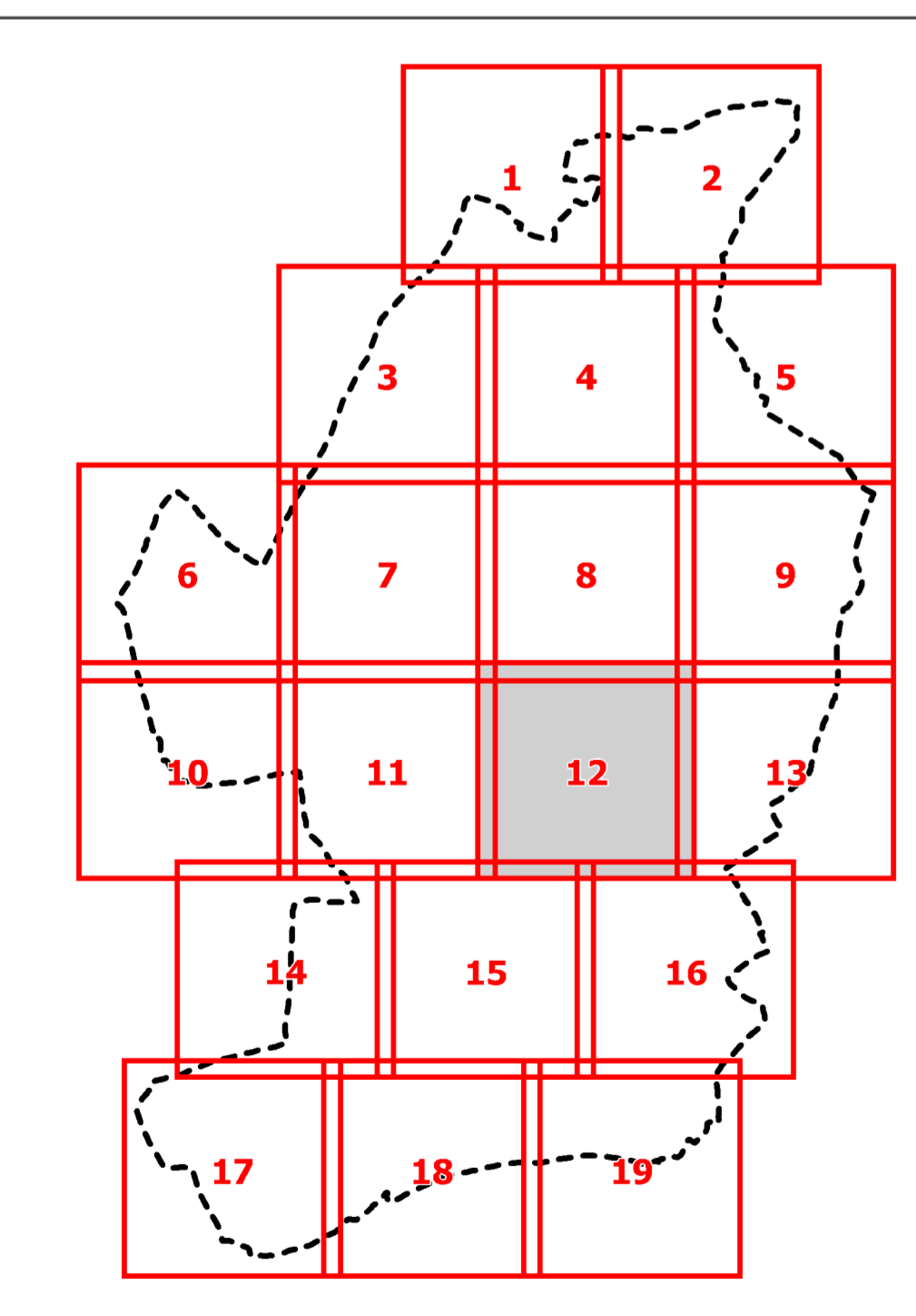
**RYSunEK PLANU MiejsCOWEGO**

Mapa w skali 1:2000 - sekcja 12

OZNACZENIA	
	GRANICA OBSZARU PLANU MIEJSCOWEGO
	GRANICA AGLOMERACJI ŻYWIĘC
	GRANICE PARKU KRAJOWOOPAKOWANEGO BESKIDU MAŁEGO
	GRANICE OTULINY PARKU KRAJOWOOPAKOWANEGO BESKIDU MAŁEGO
	GRANICE OCHRONY SPECJALNEGO OBSZARU OCHRONY ŚIEDELIK NATURALA 2000 BESKID MAŁY PL.1-00023
	OBZASY SZCZEGÓLNEGO ZAGROZENIA POWODZI
	NA KTÓRYCH PRAWOKOPROBIEGNIWO WYSTĄPIENIA POWODZI JEST ŚRODNI WYKOSI RAZ NA 100 LAT (Q10%)
	NA KTÓRYCH PRAWOKOPROBIEGNIWO WYSTĄPIENIA POWODZI JEST WYSOKI WYKOSI RAZ NA 10 LAT (Q10%)
	GRANICE PASÓW OCHRONNYCH WZDŁUŻ CIĘKÓW WODNYCH
	GRANICE OBSZARÓW OSLUSKISK
	GRANICE OBSZARÓW NARAZONYCH NA RUCHY MASOWE ZIEMI
	OBZASY PRZESTRZENI PUBLICZNYCH
	GRANICE LOKALIZACJI OBIEKTÓW HANDLOWYCH O POWIERZCHNI SPRAWDZI POWYŻEJ 2000 M <sup>2</sup>
	ZASIEG OBSZARÓW POŁOŻONYCH W ODLEGŁOŚCI 50 M I 1300 M ORIENTACZY
	ZABYTKOWE OBIEKTY I OBSZARY WPISANE DO REJESTRU ZABYTKÓW
	A - KATEGORIA A: WYKOSI RAZ NA 100 LAT (Q10%)
	B - KATEGORIA B: WYKOSI RAZ NA 100 LAT (Q10%)
	C - KATEGORIA C: WYKOSI RAZ NA 100 LAT (Q10%)
	ZABYTKOWE OBIEKTY CHRONIONE NA HOCY PLANU
	ZABYTKOWE OBIEKTY CHRONIONE NA HOCY PLANU
	STANOWISKA ARCHEOLOGICZNE
	st.1 - ADP 108/48/1
	st.2 - ADP 108/48/2
	st.3 - ADP 108/48/3
	st.4 - ADP 108/48/4
	st.5 - ADP 108/48/5
	GRANICE STREF OCHRONY KONSERWATORSKIEJ
	GRANICE STREF ŚRODOWISKA OCHRONY KONSERWATORSKIEJ "A"
	GRANICE STREF ŚRODOWISKA OCHRONY KONSERWATORSKIEJ "B"
	GRANICE STREF OCHRONY HISTORYCZNEGO KRAJOBRAZU TURYSTYCZNEGO
	GRANICE STREF OCHRONY ARCHEOLOGICZNEJ
	CONACZNIKI SYMBOLI OWI - OWIS
	LINE REGULACYJNE I WYKOSI WOD PODZIEMNYCH W ZAKRESIE ZAGROZENIA ZAGOSPODAROWANIA
	NEPRZERWALNA LINEA ZABUDOWY

INFORMACYCJE	
	GRANICA ADMINISTRACYJNA GMINY
	GRANICE OZNAK EVIDENCYJNYCH
	GRANICE KOLEJOWYCH TERENÓW ZAMKNIĘTYCH
	GRANICA ZŁOŻA „ŁODYGOWICE”
	GRANICA TERENU GÓRNICZEGO „ŁODYGOWICE”
	GRANICA OBSZARU GÓRNICZEGO „ŁODYGOWICE”
	GRANICE DZIAŁOSI LOKALNEGO ZBIORNIKA WÓD PODZIEMNYCH „ZBIORNIK WARSTWY GODULA (BESKID MAŁY) - (LWIP NR 447)
	LIĘCZA WÓD
	GRANICE OBSZARÓW, NA KTÓRYCH PRAWOKOPROBIEGNIWO WYSTĄPIENIA POWODZI JEST NIŻSZE I WYKOSI RAZ NA 100 LAT (Q0,2%)
	ISTNIĄCE NAPOWIETRZNE LINEE ELEKTROENERGETYCZNE WYSOKOŚCI NAPĘCZA: 110kV RELACJA KORONOWICE - ŻYWIĘC































**MIEJSCOWY PLAN ZAGOSPODAROWANIA PRZESTRZENNEGO  
GMINY ŁODYGOWICE - SOŁECTWA ŁODYGOWICE**

Załącznik nr 1 do uchwały ..... Rady Gminy Łodygowice z dnia ..... 2017 roku

**RYSunEK PLANU MIEJSCOWEGO**

Mapa w skali 1:2000 - sekcja 19

OZNACZENIA	
	GRANICA OBSZARU PLANU MIEJSCOWEGO
	GRANICA AGLOMERACJI ŻYWIĘC
	GRANICE PARKU KRAJOBRAZOWEGO BESKIDU MAŁEGO
	GRANICE OTULINY PARKU KRAJOBRAZOWEGO BESKIDU MAŁEGO
	GRANICE OCHRONY SPECJALNEGO OBSZARU OCHRONY ŚRODOWISKA NATURA 2000 BESKID MAŁY PLN 24023
	OBIEKTY WYKAZANE W SPISIE ZAGRODZIENIA WYKONANE NA KOTŁOWNIACH PRAMODPODOBIEŃSTWO WYSTĄPIENIA POWODZI JEST ŚREDNIE I WYNOSI RAZEM NA 100 LAT (0,1%)
	NA KOTŁOWNIACH PRAMODPODOBIEŃSTWO WYSTĄPIENIA POWODZI JEST WYSOKIE I WYNOSI RAZEM NA 100 LAT (0,2%)
	GRANICE PASM OCHRONNYCH WODZIL CIEKÓW WODNYCH
	GRANICE OBSZARÓW OLSNISK
	GRANICE OBSZARÓW NARAŻONYCH NA RUCHY MASOWE ZIEMI
	OBIEKTY WYKAZANE W SPISIE ZAGRODZIENIA WYKONANE NA KOTŁOWNIACH PRAMODPODOBIEŃSTWO WYSTĄPIENIA POWODZI JEST ŚREDNIE I WYNOSI RAZEM NA 100 LAT (0,1%)
	GRANICE LOKALIZACJI OBIEKTÓW HANDELWYCH I OPIEKI OCHRONY ŚRODOWISKA WYKONANE NA KOTŁOWNIACH PRAMODPODOBIEŃSTWO WYSTĄPIENIA POWODZI JEST ŚREDNIE I WYNOSI RAZEM NA 100 LAT (0,1%)
	ZASILENIE OBSZARÓW POŁOŻONYCH W ODLEGŁOŚCI 50 M I 150 M OD CMENTARZY
	ZABYTKOWE OBIEKTY I OBSZARY WPISANE DO REJESTRU ZABYTKÓW A - KATEGORIA PAMIAŁ. POK. SŁAŚN. SZYMONA I JUDY TABORSKICH HRAB. - NR REJESTRU A-186/77
	B - ZBIÓRKA JAMNOGÓR. - JAROSŁAW. - NR REJESTRU B-589/89
	C - CMENTARZ PARAFIALNY ZALOŻONY W 1885 R. - NR REJESTRU C-414/89
	ZABYTKOWE OBIEKTY CHRONIONE NA MOCY PLANU
	ZABYTKOWE OBIEKTY CHRONIONE NA MOCY PLANU
	STANOWISKA ARCHEOLOGICZNE
	h.1 - ADP 108/98/1
	h.2 - ADP 108/98/2
	h.3 - ADP 108/98/3
	h.4 - ADP 108/98/4
	h.5 - ADP 108/98/5
	GRANICE STREF OCHRONY KONSERWATORSKIEJ
	GRANICE STREF ŚCISŁEJ OCHRONY KONSERWATORSKIEJ "A"
	GRANICE STREF ŚCISŁEJ OCHRONY KONSERWATORSKIEJ "B"
	GRANICE STREF OCHRONY HISTORYCZNEGO KRAJOBRAZU KULTUROWEGO
	GRANICE STREF OCHRONY ARCHEOLOGICZNEJ, OZNACZENIE SYMBOLIAMI OW5 - OW8
	LINIE KONTAKTOWE GRANIC TERENÓW O RÓŻNYM PRZEZNACZENIU LUB RÓŻNYCH JASDACH ZAGOSPODAROWANIA
	NIEPRZEKAZAŁA NA LINIA ZABUDOWY

SYMBOLS LITEROWE TERENÓW O RÓŻNYM PRZEZNACZENIU LUB RÓŻNYCH JASDACH ZAGOSPODAROWANIA ORAZ NUMERY WYKONANE NA KOTŁOWNIACH PRAMODPODOBIEŃSTWO WYSTĄPIENIA POWODZI	
MN	TERENY ZABUDOWY MIESZKANOWEJ JEDNORODZINNEJ
TN	TERENY ZABUDOWY MIESZKANOWEJ JEDNORODZINNEJ Z USŁUGAMI
ML	TERENY ZABUDOWY LETNISKOWEJ
MW	TERENY ZABUDOWY MIESZKANOWEJ WIELORODZINNEJ
MP	TERENY ZABUDOWY MIESZKANOWEJ - USŁUGOWEJ
UP	TERENY USŁUG PUBLICZNYCH
UPP	TERENY USŁUG PUBLICZNYCH Z ZIELENIA URZĄDOWĄ
U	TERENY ZABUDOWY USŁUGOWEJ
UPP	TERENY ZABUDOWY PRODUKCYJNYCH - USŁUGOWEJ
P	TERENY OBIEKTÓW PRODUKCYJNYCH, SKŁADÓW I MAGAZYNÓW
RS	TERENY SPORTU I REKREACJI
ZP	TERENY ZIELENI URZĄDOWEJ
ZI	TERENY ZIELENI LOKALNEJ
ZC	TERENY CMENTARZY
ZL	TERENY ZIELENI OZNACZENIE EKOLOGICZNEJ
ZS	TERENY LASÓW
SM	TERENY ZABUDOWY ZAGRODOWEJ
R	TERENY ROLNICZE
RU	TERENY OBSŁUGI PRODUKCJI W GOSPODARSTWACH ROLNYCH
PE	TERENY WYDOBYCZA ZŁOŻA PIASKU
WS	TERENY WÓD POWIERZCHNIOWYCH ŚRÓDLĄDOWYCH
KD...	TERENY DRÓG PUBLICZNYCH KLAS:
KD1	KD1 - DROGA EXPRESOWA
KD2	KD2 - DROGA GŁÓWNA
KD3	KD3 - DROGA ZBIORCZA
KD4	KD4 - DROGA LOKALNA
KD5	KD5 - DROGA DOŁADZOWA
CS	CIĄGI PIESZO-JEZDNE
KK	TERENY KOLEJOWE
KS	TERENY PARKINGÓW
ITW	TERENY INFRASTRUKTURY TECHNICZNEJ W ZAKRESIE ZAPATRIZOWA W WÓD

INFORMACYJNE	
	GRANICA ADMINISTRACJI GMINY
	GRANICE DZIAŁEK EWIDENCYJNYCH
	GRANICE KOLEJOWYCH TERENÓW ZAMKNIĘTYCH
	GRANICA ZŁOŻA „ŁODYGOWICE”
	GRANICA TERENU GÓRNICZEGO „ŁODYGOWICE”
	GRANICA OBSZARU GÓRNICZEGO „ŁODYGOWICE”
	GRANICA ZASIEGU LOKALNEGO ZBIORNIKA WÓD PODZIEMNYCH „ZBIORNIK WARSZTAWI GOŁAŁA (BESKID MAŁY) - (LZWP NR 147)
	URZĘCZA WÓD
	GRANICE OBSZARÓW, NA KTÓRYCH PRAMODPODOBIEŃSTWO WYSTĄPIENIA POWODZI JEST NISZKIE I WYNOSI RAZEM NA 100 LAT (0,07%)
	ISTNIEJĄCE GADZDZIE WYKONANE I SRODOWISKO CEMENTA WRAZ Z ICH STREFAMI KONTROLOWANYMI
	ISTNIEJĄCE NAPIĘTOWE LINIE ELEKTROENERGETYCZNE WYSOKIEGO NAPIĘCIA - L10M RELACJI KOPKOWICE - ŻYWIĘC

