

STUDIUM UWARUNKOWAŃ I KIERUNKÓW ZAGOSPODAROWANIA PRZESTRZENNEGO GMINY ŁODYGOWICE

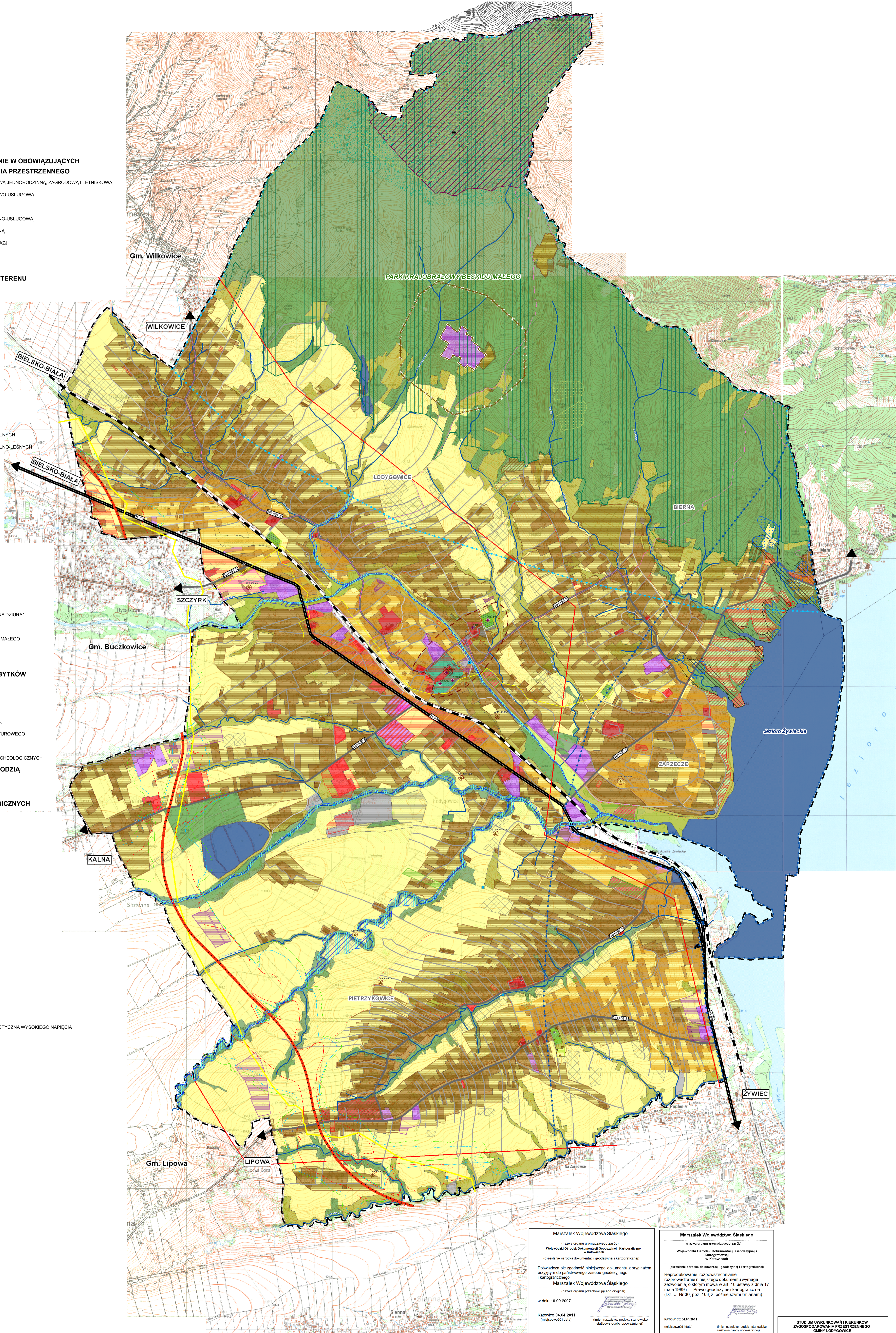
--- UWARUNKOWANIA ROZWOJU PRZESTRZENNEGO ---



Załącznik Nr 3
do Uchwały Nr XXV/288/2013
Rady Gminy Łodygowice
z dnia 25 czerwca 2013 r.

Legenda

- GRANICE GMINY
- GRANICE OBRĘBÓW
- PODSTAWOWY UKŁAD KOMUNIKACYJNY**
- DROGI KRAJOWE
- DROGI POWIATOWE
- DROGI GMINNE
- DROGI INNE
- REALIZOWANA DROGA EKSPRESOWA S69
- LINIA KOLEJOWA
- TERENY PRZEZNACZONE POD ZAINWESTOWANIE W OBOWIĄZUJĄCYCH MIEJSCOWYCH PLANACH ZAGOSPODAROWANIA PRZESTRZENNEGO**
- TERENY PRZEZNACZONE POD ZABUDOWĘ MIESZKANIOWĄ, JEDNORODZINNĄ, ZAGRODOWĄ I LETNISKOWĄ
- TERENY PRZEZNACZONE POD ZABUDOWĘ MIESZKANIOWO-USŁUGOWĄ
- TERENY PRZEZNACZONE POD ZABUDOWĘ USŁUGOWĄ
- TERENY PRZEZNACZONE POD ZABUDOWĘ PRODUKCYJNO-USŁUGOWĄ
- TERENY PRZEZNACZONE POD ZABUDOWĘ PRODUKCYJNĄ
- TERENY PRZEZNACZONE POD USŁUGI SPORTU I REKREACJI
- TERENY PRZEZNACZONE POD CMENTARZ
- TERENY INFRASTRUKTURY W TYM PARKINGI
- DOMINUJĄCY SPOSÓB ZAGOSPODAROWANIA TERENU**
- TEREN ZABUDOWY MIESZKANIOWEJ JEDNORODZINNEJ
- TEREN ZABUDOWY MIESZKANIOWO-USŁUGOWEJ
- TEREN ZABUDOWY LETNISKOWEJ
- TEREN ZABUDOWY USŁUGOWEJ
- TEREN ZABUDOWY USŁUG KULTURY
- TEREN ZABUDOWY USŁUG OŚWIATY
- TEREN ZABUDOWY USŁUG PUBLICZNYCH
- TEREN ZABUDOWY USŁUG ZDROWIA
- TEREN SPORTU I REKREACJI
- TEREN ZABUDOWY PRODUKCYJNEJ
- TEREN ZABUDOWY PRODUKCYJNO-USŁUGOWEJ
- TEREN ROLNY, ŁĄK I PASTWISK
- TEREN OBSŁUGI PRODUKCJI W GOSPODARSTWACH ROLNYCH
- TEREN OBSŁUGI PRODUKCJI W GOSPODARSTWACH ROLNO-LEŚNYCH
- TEREN CMENTARZA
- TEREN OGRODÓW DZIAŁKOWYCH
- TEREN ZIELENI URZĄDZONEJ
- TEREN ZIELENI NIEURZĄDZONEJ
- TEREN LASU
- TEREN PARKINGÓW
- TEREN INFRASTRUKTURY TECHNICZNEJ
- TEREN WÓD
- RZĘKI
- ŚCIEŻKI ROWEROWE
- SZLAKI TURYSTYCZNE
- OCHRONA ŚRODOWISKA**
- GRANICA PARKU KRAJOBRAZOWEGO BESKIDU MAŁEGO
- POMNIK PRZYRODY NIEOZYMIONEJ - JASKINIA "WIETRZNA DZIURA"
- OBZAR NATURA 2000 - SOO-PLH240023 - Beskid Mały
- GRANICA OTULINY PARKU KRAJOBRAZOWEGO BESKIDU MAŁEGO
- LASY O FUNKCJI OCHRONNEJ
- GLEBY CHRONIONE
- OCHRONA DZIEDZICTWA KULTUROWEGO I ZABYTKÓW**
- ZABYTKI WPISANE DO REJESTRU ZABYTKÓW
- ZABYTKI WPISANE DO GMINNEJ EWIDENCJI ZABYTKÓW
- STREFA "A" ŚCISLEJ OCHRONY KONSERWATORSKIEJ
- STREFA "B" POŚREDNIEJ OCHRONY KONSERWATORSKIEJ
- STREFA OCHRONY HISTORYCZNEGO KRAJOBRAZU KULTUROWEGO
- STANOWISKA ARCHEOLOGICZNE
- STREFA OCHRONY ARCHEOLOGICZNEJ - STANOWISK ARCHEOLOGICZNYCH
- OBZARY SZCZEGÓLNEGO ZAGROŻENIA POWODZIA**
- GRANICA ZASIĘGU WÓD POWODZIOWYCH O P=1%
- GRANICA ZASIĘGU WÓD POWODZIOWYCH O P=10%
- OBZARY NATURALNYCH ZAGROŻEŃ GEOLOGICZNYCH**
- OSUWISKA - AKTYWNE CIĄGLE
- OSUWISKA - AKTYWNE OKRESOWO
- OSUWISKA - NIEAKTYWNE
- TERENY ZAGROŻONE RUCHAMI MASOWYMI
- IZOFONA 60 DB PORA DZIENNA Z EKRANOWANIEM
- IZOFONA 60 DB PORA DZIENNA BEZ EKRANOWANIA
- IZOFONA 55 DB PORA DZIENNA Z EKRANOWANIEM
- IZOFONA 55 DB PORA DZIENNA BEZ EKRANOWANIA
- IZOFONA 50 DB PORA NOCNA Z EKRANOWANIEM
- IZOFONA 50 DB PORA NOCNA BEZ EKRANOWANIA
- GŁÓWNY ZBIORNIK WÓD PODZIEMNYCH**
- DOLINA RZĘKI SOŁA
- ZBIORNIK WARST GODUŁA
- UJĘCIA WÓD
- SIEĆ GAZOWA**
- GAZOCIĄG ŚREDNIOPRĘŻNY
- GAZOCIĄG WYSOKOPRĘŻNY
- SIEĆ ELEKTROENERGETYCZNA**
- JEDNOTOROWA NAPONOWIETRZNA LINIA ELEKTROENERGETYCZNA WYSOKIEGO NAPIĘCIA



1:10 000

0 125 250 500 750 1 000 m

<p>Marszałek Województwa Śląskiego (nazwa organu gromadzonego zasobu) Wojewódzki Ośrodek Dokumentacji Geodezyjnej i Kartograficznej w Katowicach (opisane dane dokumentacji geodezyjnej i kartograficznej)</p> <p>Powielaczka się zgodność niniejszego dokumentu z oryginałem czytelnym do porównania z zasobu geodezyjnego i kartograficznego (nazwa organu przechowującego oryginał)</p> <p>w dniu 10.09.2011</p> <p>Katowice 04.04.2011 (miejscowość i data)</p> <p>(imię i nazwisko, podział, stanowisko słubowe osoby upoważnionej)</p>	<p>Marszałek Województwa Śląskiego (nazwa organu gromadzonego zasobu) Wojewódzki Ośrodek Dokumentacji Geodezyjnej i Kartograficznej w Katowicach (opisane dane dokumentacji geodezyjnej i kartograficznej)</p> <p>Wierdyma została dokonana w gabarytach i kartograficznych Rozprowadzanie, rozpowszechnianie i reprodukcje niniejszego dokumentu wymaga zezwolenia, o którym mowa w art. 18 ustawy z dnia 17 maja 1989 r. - Prawo geodezyjne i kartograficzne (Dz. U. Nr 30, poz. 163, z późniejszymi zmianami)</p> <p>KATOWICE 04.04.2011 (miejscowość i data)</p> <p>(imię i nazwisko, podział, stanowisko słubowe osoby upoważnionej)</p>
--	---

STUDIUM UWARUNKOWAŃ I KIERUNKÓW ZAGOSPODAROWANIA PRZESTRZENNEGO GMINY ŁODYGOWICE	
UWARUNKOWANIA ROZWOJU PRZESTRZENNEGO	
WZGLĘDNY PREZYNT PLANU	
PROJEKTOWY	MIR NŻ. RACIWIŃSKI JONCZYK 2:417
WYKONAWCA	BIURO WYKONAWCZE "SŁONECZNE WYKONAWCZE"
WZGLĘDNY PLAN	MIR NŻ. ANNA ORODZKA 1:2:508
WZGLĘDNY PLAN	MIR NŻ. OSKAR GOSKOWSKI 1:2:548
WZGLĘDNY PLAN	MIR NŻ. KAROLINA REZOLSKA 1:2:548
SKALA 1:10 000	0 125 250 500 m